

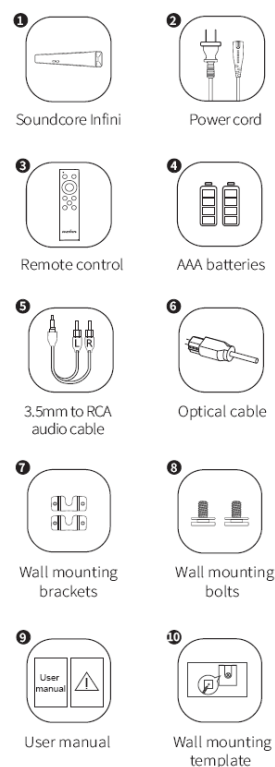
## **Soundcore Infini Soundbar**



### **Návod k použití**

## BALENÍ OBSAHUJE

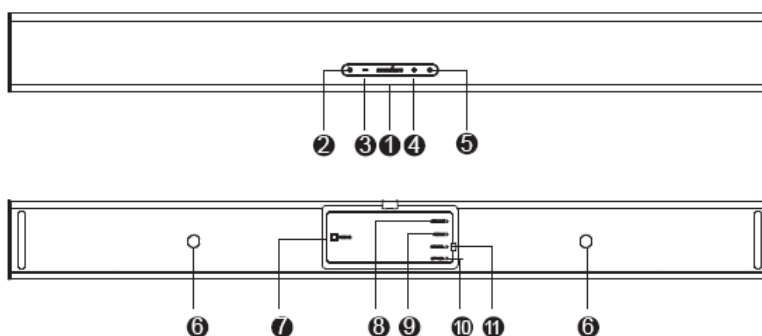
1. Soundcore Infini
2. Napájecí kabel
3. Dálkové ovládání
4. Baterie velikosti AAA
5. 3,5mm – RCA audio kabel
6. Optický kabel
7. Konzole pro montáž na zeď
8. Montážní šrouby
9. Návod k obsluze
10. Montážní destička



## Bezpečnostní pokyny

1. Zařízení neupusťte na zem.
2. Zařízení nerozmontovávejte.
3. Zařízení neponořujte do vody.
4. Vyhněte se extrémním teplotám.
5. Toto zařízení nepoužívejte ve venkovním prostředí během bouřek.
6. Použijte původní nebo certifikované kabely.
7. K čištění nepoužívejte žádný abrazivní čistič ani olej.
8. Tento produkt by neměl být vystaven kapající nebo stříkající vodě.

## POPIS



### 1. Stavový indikátor

#### Stav

- Pohotovostní
- Optický
- Koaxiální
- Aux in
- Režim párování Bluetooth
- Připojeno zařízení Bluetooth
- Zvýšení a snížení hlasitosti
- Maximální hlasitost
- Minimální hlasitost

#### Indikátor stavu

- Svíí červená
- Svíí zelená (po dobu 10 sekund)
- Svíí oranžová (po dobu 10 sekund)
- Svíí azurová (po dobu 10 sekund)
- Bliká modrá
- Svíí modrá po dobu 10 sekund)
- Bliká bílá
- Svíí bílá (po dobu 10 sekund)
- Svíí bílá (po dobu 10 sekund)

Režim ekvalizéru pro hudbu  
Režim ekvalizéru pro filmy e  
Režim dialog  
Utlumení zvuku

Blikne bílá (jednou)  
Blikne bílá (2krát)  
Svítil bílá (po dobu 5 sekund)  
Svítil žlutá

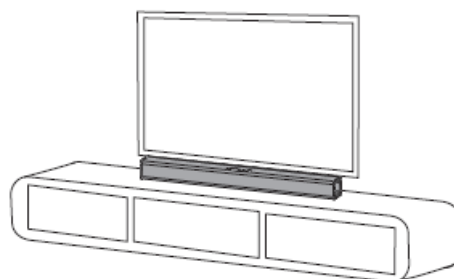
2. Tlačítko Power
3. Ovladač snížení hlasitosti
4. Ovladač zvýšení hlasitosti
5. Tlačítko vstupního zdroje
6. Otvor pro přichycení šrouby na zeď
7. Napájecí vstup
8. Servisní vstup
9. Vstup Aux
10. Optický vstup
11. Koaxiální vstup

Pozn.: Pro aktivaci režimu párování Bluetooth stiskněte tlačítko vstupního zdroje a podržte ho na 3 sekundy.

## Umístění

### Na stolku/skřínce

1. Reproduktor položte na rovnou a pevnou plochu.



### Montáž na zeď

Krok 1: Zasuňte dva šrouby pro montáž na zeď do montážních otvorů a poté šrouby utáhněte.

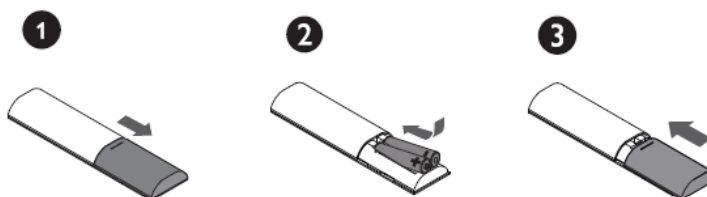
Krok 2: Přiložte montážní destičku na zeď pod vaši televizi. Tužkou vyznačte 4 otvory na zdi.

Krok 3: Upevněte dvě montážní konzole na zeď dle středových bodů. Použijte šrouby (nejsou přiloženy) pro bezpečné uchycení konzolí.

Krok 4: Zavěste reproduktor na konzole.

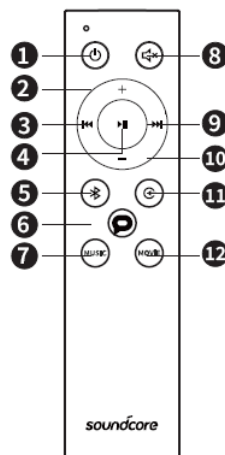
## Dálkový ovladač

1. Instalace baterií



## 2. Tlačítka dálkového ovladače

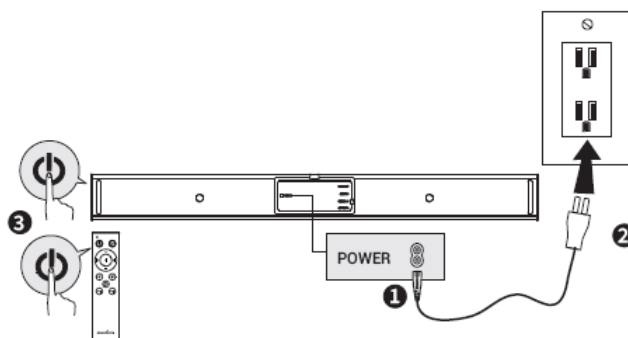
Tlačítko Power	Stisknutím zapnete/vypnete reproduktor.
Ovladač zvýšení hlasitosti	Pro zvýšení úrovně hlasitosti.
Předchozí	Návrat na předchozí skladbu.
Play / Pause	Přerušení / obnovení přehrávání.
Tlačítko Bluetooth	Aktivace režimu Bluetooth. 1. Stisknutím aktivujete režim Bluetooth. 2. Pro znovupřipojení stiskněte a přidržte tlačítko na 3 sekundy.
Tlačítko režimu Dialog	Aktivace režimu dialog.
Tlačítko ekvalizéru pro hudbu	Aktivace režimu ekvalizéru pro hudbu.
Tlačítko utlumení zvuku	Dočasné vypnutí zvuku. Znovu stiskněte tlačítko, pokud opět chcete zapnout zvuk.
Následující	Posun na následující skladbu.
Ovladač snížení hlasitosti	Snížení úrovně hlasitosti.
Tlačítko vstupního zdroje	Změna vstupního zdroje. Pro aktivaci režimu párování stiskněte toto tlačítko na 3 sekundy.
Tlačítko ekvalizéru pro filmy	Aktivace režimu ekvalizéru pro filmy.



Světelný stavový indikátor bude svítit přibližně 10 sekund, když je reproduktor v režimech Bluetooth / Aux in / Optical / Coaxial.

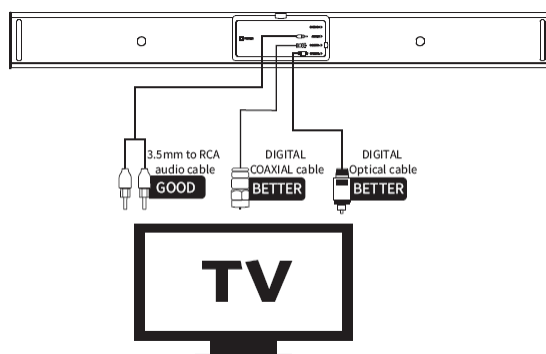
## Používání reproduktoru

### 1. Zapínání / vypínání



Reproduktor se automaticky přepne do pohotovostního režimu, pokud nebude po dobu 30 minut detekován žádný audio input. Reproduktor se probudí z pohotovostního režimu v okamžiku, kdy stisknete jakékoli z tlačítek nebo když je detekován vstupní zdroj.

### Připojení k TV



1. Můžete použít optický kabel, koaxiální kabel nebo 3,5mm - RCA audio kabel pro propojení příslušného výstupního portu s vaším televizorem.
2. Stiskněte tlačítko vstupního zdroje na reproduktoru nebo dálkovém ovladači pro aktivaci

odpovídajícího režimu. Stavový indikátor bude svítit zeleně v optickém režimu, oranžově v koaxiálním a azurově modře v režimu Aux.

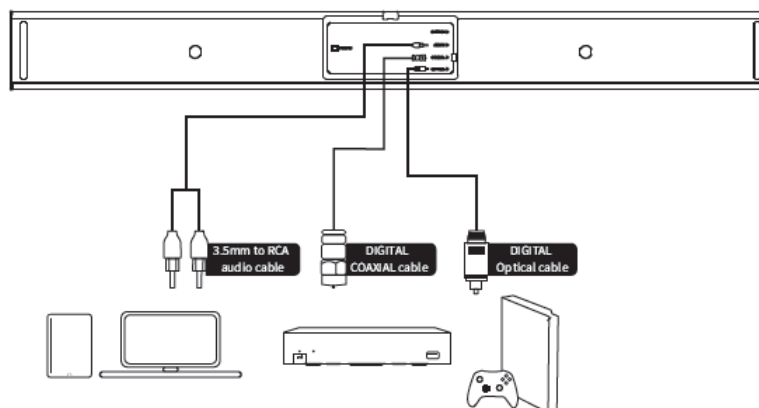
Pozn.: Světlo stavového indikátoru bude svítit po dobu 10 sekund.

Pozn.: Ne všechny televizory jsou vybaveny audio výstupy, které jsou zobrazeny výše, takže před zapojením zkontrolujte technické specifikace vašeho televizoru.

Pozn.: Zkuste nastavit TV výstup na PCM, pokud neslyšíte žádný zvuk v případě, kdy používáte buď optický nebo koaxiální vstupy.

Pozn.: Koaxiální kabel není přiložen.

## Zapojení k jiným zařízením



1. Pro propojení reproboxu s příslušnými výstupními porty na jiných zařízeních (jako je Blu-ray přehrávač, herní konzole, tablet, MP3 přehrávač, laptop atd.) můžete použít optický kabel / koaxiální kabel nebo 3,5mm - RCA audio kabel nebo 3,5mm na 3,5mm kabel (není přiložen).

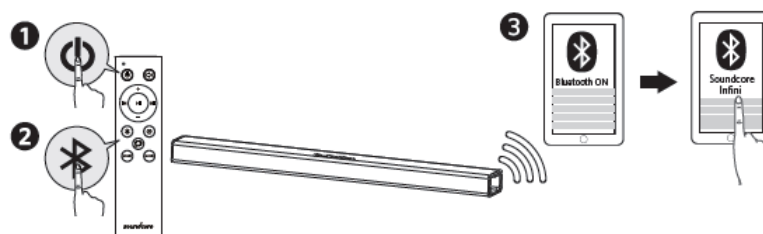
2. Stiskněte tlačítko vstupního zdroje na reproduktoru nebo na dálkovém ovladači pro aktivaci optického, koaxiálního nebo Aux režimu. Stavový indikátor bude svítit zeleně v režimu optickém, oranžově v režimu koaxiálním a azurově modře v režimu Aux.

Pozn.: Stavový indikátor bude svítit po dobu 10 sekund.

Pozn.: Pokud chcete propojit reprobox s jiným zařízením (jako je Blu-ray přehrávač, herní konzole, tablet, MP3 přehrávač, laptop atd.), postupujte podle pokynů uvedených v příslušných návodech k obsluze.

Pozn.: 3.5mm do 3.5mm kabel není přiložen.

## Režim Bluetooth



1. Pro zapnutí reproduktoru stiskněte tlačítko Power na dálkovém ovladači.

2. Stisknutím tlačítka Bluetooth na dálkovém ovladači aktivujete režim párování Bluetooth.

3. Zapněte Bluetooth na svém zařízení, vyhledejte v seznamu dostupných Bluetooth zařízení Soundcore Infini a poté zvolte připojení.

