

Jesteśmy do Twoich usług

Aby uzyskać pomoc techniczną, zarejestruj swój produkt na stronie internetowej:
www.philips.com/support

AJ4300



Instrukcja obsługi

PHILIPS

Spis treści

1	Ważne	2
	Bezpieczeństwo	2

2	Radiobudzik	3
	Wstęp	3
	Zawartość opakowania	3
	Opis radiobudzika	4

3	Czynności wstępne	5
	Wkładanie baterii	5
	Podłączanie zasilania	5
	Ustawianie zegara	5

4	Słuchanie radia FM	6
	Wyszukiwanie stacji radiowych FM	6
	Automatyczne zapisywanie stacji radiowych FM	6
	Ręczne zapisywanie stacji radiowych FM	6
	Wybór zaprogramowanej stacji radiowej	6
	Regulacja głośności	6

5	Ustawianie funkcji alarmu	7
	Ustawianie budzika	7
	Włączanie i wyłączanie budzika	7
	Korzystanie z funkcji drzemki	7

6	Inne funkcje	8
	Ustawianie wyłącznika czasowego	8
	Ładowanie akumulatora urządzenia zewnętrznego	8
	Regulacja jasności wyświetlacza	8

7	Informacje o produkcie	9
	Dane techniczne	9

8	Rozwiązywanie problemów	10
----------	--------------------------------	-----------

9	Uwaga	11
----------	--------------	-----------

1 Ważne

Bezpieczeństwo



Ostrzeżenie

- Nigdy nie zdejmuj obudowy radiobudzika.
 - Nigdy nie smaruj żadnej części radiobudzika.
 - Nigdy nie stawiaj radiobudzika na innym urządzeniu elektronicznym.
 - Nigdy nie wystawiaj radiobudzika na działanie promieni słonecznych, źródeł otwartego ognia lub ciepła.
 - Upewnij się, że masz łatwy dostęp do przewodu zasilającego, wtyczki lub zasilacza w celu odłączenia radiobudzika od źródła zasilania.
-
- Zapoznaj się z poniższymi instrukcjami i postępuj według nich.
 - W celu zapewnienia właściwej wentylacji upewnij się, że z każdej strony urządzenia zachowany jest odpowiedni odstęp.
 - Zabezpiecz przewód zasilający w taki sposób, aby nie mógł być deptany ani uciskany, zwłaszcza przy wtykach, gniazdach oraz w miejscach, w których przewód wychodzi z radiobudzika.
 - Naprawę urządzenia należy zlecić wykwalifikowanym serwisantom. Naprawa jest konieczna, gdy radiobudzik został uszkodzony w jakikolwiek sposób, na przykład w przypadku uszkodzenia przewodu zasilającego, wylania płynu na urządzenie lub upadku na nie jakiegoś przedmiotu, narażenia radiobudzika na działanie deszczu lub wilgoci, upuszczenia lub nieprawidłowego działania urządzenia.
 - Korzystaj wyłącznie z dodatków oraz akcesoriów wskazanych przez producenta.
 - Odłączaj radiobudzik od źródła zasilania podczas burzy i gdy nie jest używany przez dłuższy czas.
-
- **OSTRZEŻENIE** dotyczące korzystania z baterii. Aby zapobiec wyciekowi elektrolitu z baterii, który może doprowadzić do obrażeń ciała, uszkodzenia mienia lub uszkodzenia pilota radiobudzika:
 - Wkładaj baterie w prawidłowy sposób, zgodnie ze znakami + i - umieszczonymi na radiobudziku.
 - Nie należy używać różnych baterii (starych z nowymi, zwykłych z alkalicznymi itp.).
 - Wyjmij baterie, jeśli nie korzystasz z radiobudzika przez długi czas.
 - Baterie i akumulatory należy chronić przed działaniem wysokich temperatur, których źródłem są światło słoneczne, ogień itp.
 - Nie wolno narażać radiobudzika na kontakt z kąpiącą lub pryskającą wodą.
 - Nie wolno stawiać na radiobudziku potencjalnie niebezpiecznych przedmiotów (np. naczyń wypełnionych płynami, płonących świec).
 - Jeśli urządzenie jest podłączone do gniazdka za pomocą przewodu zasilającego lub łącznika, ich wtyki muszą być łatwo dostępne.



Uwaga

- Tabliczka znamionowa znajduje się na spodzie urządzenia.

2 Radiobudzik

Gratulujemy zakupu i witamy wśród klientów firmy Philips! Aby w pełni skorzystać z obsługi świadczonej przez firmę Philips, należy zarejestrować zakupiony produkt na stronie www.philips.com/welcome.

Wstęp

Ten radiobudzik umożliwia:

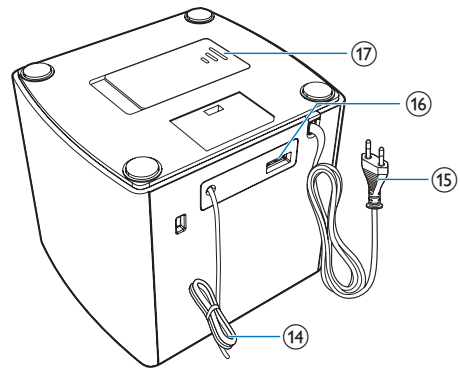
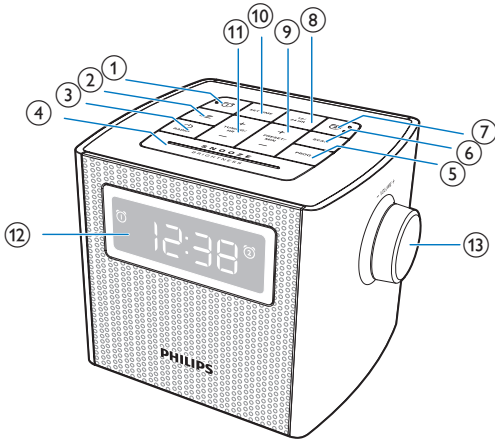
- słuchanie radia FM;
- ustawianie dwóch różnych godzin budzenia;
- budzenie się przy dźwięku brzęczyka lub stacji radiowej.

Zawartość opakowania

Po otwarciu opakowania należy sprawdzić jego zawartość:

- Radiobudzik
- Krótka instrukcja obsługi
- Ulotka zawierająca informacje dotyczące bezpieczeństwa

Opis radiobudzika



- ① **⌚**
 - Ustawianie godziny budzenia 1.
 - Podgląd ustawień budzika.
 - Włączanie lub wyłączenie budzika.
- ② **z Z**
 - Ustawianie wyłącznika czasowego.
- ③ **Ⓜ / RADIO**
 - Włączanie i wyłączanie radia.
- ④ **SNOOZE/BRIGHTNESS**
 - Korzystanie z funkcji drzemki.
 - Regulacja jasności wyświetlacza.
- ⑤ **PROG**
 - Programowanie kolejności stacji radiowych.
- ⑥ **SCAN**
 - Automatyczne wyszukiwanie i zapisywanie stacji radiowych FM.
- ⑦ **⌚**
 - Ustawianie godziny budzenia 2.
 - Podgląd ustawień budzika.
 - Włączanie lub wyłączenie budzika.
- ⑧ **12/24 HR**
 - Ustawianie 12- lub 24-godzinnego formatu czasu.
- ⑨ **+ PRESET/ MIN -**
 - Ustawianie minuty.
 - Wybór zaprogramowanej stacji radiowej.
- ⑩ **SET TIME**
 - Ustawianie godziny.
- ⑪ **+ TUNING/ HR -**
 - Ustawianie godziny.
 - Wyszukiwanie stacji radiowych FM.
- ⑫ **Panel wyświetlacza**
- ⑬ **Pokrętko VOL**
 - Regulacja poziomu głośności.
- ⑭ **FM ANT**
 - Poprawianie odbioru sygnału w paśmie FM.
- ⑮ **Wtyczka przewodu zasilającego**
 - Podłączanie zasilania.
- ⑯ **Gniazdo USB**
 - Ładowanie urządzeń przenośnych.
- ⑰ **Komora baterii**

3 Czynności wstępne

Instrukcje z tego rozdziału zawsze wykonuj w podanej tu kolejności.

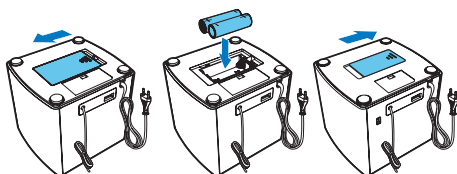
Wkładanie baterii

! Przewaga

- Niebezpieczeństwo wybuchu! Baterie należy trzymać z daleka od ciepła, promieni słonecznych lub ognia. Baterii nigdy nie należy wrzucać do ognia.
- Niewłaściwa wymiana baterii grozi wybuchem. Baterię można wymienić tylko na egzemplarz tego samego lub odpowiedniego typu.
- Baterie zawierają substancje chemiczne, dlatego po rozładowaniu należy je zutylizować w sposób zgodny z przepisami.

Urządzenie można zasilać jedynie prądem zmiennym. Bateria może jedynie podtrzymać ustawienia zegara i budzika.

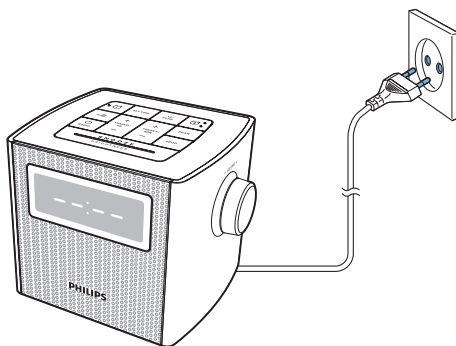
- Włóż dwie baterie AA (niedołączone do zestawu) w sposób przedstawiony poniżej:



Podłączanie zasilania

! Przewaga

- Ryzyko uszkodzenia produktu! Upewnij się, że napięcie źródła zasilania jest zgodne z wartością zasilania podaną na spodzie lub na tylnej ścianie radiobudzika.
- Ryzyko porażenia prądem! Odłączając przewód zasilający, zawsze chwytaj za wtyczkę przewodu. Nigdy nie ciągnij za przewód.



Ustawianie zegara



- 1 Naciśnij przycisk **SET TIME**, aby włączyć tryb ustawiania zegara.
↳ Cyfry godzin i minut zaczną migać.
- 2 Za pomocą przycisków **+ TUNING/ HR** - ustaw godzinę.
- 3 Za pomocą przycisków **+ PRESET/ MIN** - ustaw minuty.
- 4 Naciśnij przycisk **SET TIME**, aby potwierdzić.
- 5 Naciśnij przycisk **12/24 HR**, aby wybrać 12- lub 24-godzinny format czasu.

4 Słuchanie radia FM

Wyszukiwanie stacji radiowych FM

Wskazówka


- Umieść antenę jak najdalej od wszelkich urządzeń elektrycznych.
- Aby uzyskać lepszy odbiór, rozłóż antenę i dostosuj jej położenie.

- 1 Naciśnij przycisk  /**RADIO**, aby włączyć radio FM.
↳ Wyświetli się .
- 2 Naciśnij i przytrzymaj przycisk **+ TUNING/ HR** - przez dwie sekundy.
↳ Radiobudzik automatycznie dostroi się do stacji o najsilniejszym sygnale.
- 3 Powtórz czynność 2, aby dostroić większą liczbę stacji radiowych.

Aby ręcznie dostroić stację radiową:

- W trybie tunera naciśnij kilkakrotnie przycisk **+ TUNING/ HR** -, aby wybrać częstotliwość.

Wskazówka

- Aby wyłączyć radio, naciśnij ponownie przycisk  /**RADIO**.

Automatyczne zapisywanie stacji radiowych FM

- W trybie tunera FM naciśnij przycisk **SCAN**.
↳ Radiobudzik zapisze wszystkie dostępne stacje radiowe FM, a następnie automatycznie zacznie odtwarzać pierwszą dostępną stację.

Ręczne zapisywanie stacji radiowych FM

Uwaga

- Można zapisać do 20 stacji radiowych FM.

- 1 W trybie tunera FM nastaw stację radiową FM.
- 2 Naciśnij przycisk **PROG**.
↳ Zaprogramowany numer stacji zacznie migać.
- 3 Naciśnij kilkakrotnie przycisk **+ PRESET/ MIN** -, aby wybrać numer.
- 4 Ponownie naciśnij przycisk **PROG**, aby zatwierdzić.
- 5 Powtórz czynności 1–4, aby zapisać inne stacje.

Uwaga

- Aby usunąć zapisaną wcześniej stację, zapisz inną stację w jej miejsce.

Wybór zaprogramowanej stacji radiowej

- W trybie tunera FM naciśnij kilkakrotnie przycisk **+ PRESET/ MIN** -, aby wybrać zaprogramowaną stację radiową.

Regulacja głośności

- Obróć pokrętkę **VOL**, aby zwiększyć lub zmniejszyć poziom głośności.









5 Ustawianie funkcji alarmu

Ustawianie budzika

Można ustawić dwie różne godziny budzenia.

Uwaga







- Upewnij się, że zegar został ustawiony prawidłowo.

- 1 Naciśnij i przytrzymaj przycisk  lub  przez dwie sekundy, aby włączyć tryb ustawiania budzika.
↳ Cyfry godziny i minut oraz ikona budzika ( lub ) zaczną migać.
- 2 Za pomocą przycisków **+ TUNING/ HR** - ustaw godzinę.
- 3 Za pomocą przycisków **+ PRESET/ MIN** - ustaw minuty.
- 4 Naciśnij przycisk  lub , aby potwierdzić.
↳ Zacznie migać ikona **[buz]** (brzęczyk) lub ostatnia słuchana częstotliwość.
- 5 Naciśnij przycisk **+ TUNING/ HR** - lub **+ PRESET/ MIN** -, aby wybrać źródło alarmu: brzęczyk lub ostatnią słuchaną stację.
- 6 Naciśnij przycisk  lub , aby potwierdzić.

Wskazówka

- Po włączeniu się funkcji budzenia głośność dźwięku stopniowo wzrasta. Nie ma możliwości ręcznego ustawiania głośności budzika.

Włączanie i wyłączanie budzika

- Aby włączyć lub wyłączyć budzik, naciśnij kilkakrotnie przycisk  lub .
↳ Symbol  lub  wyświetla się po włączeniu budzika i znika po jego wyłączeniu.
- Aby wyłączyć budzik, naciśnij odpowiadający mu przycisk  lub .
↳ Budzik zadzwoni ponownie następnego dnia.

Korzystanie z funkcji drzemki

- Gdy włączy się budzik, naciśnij przycisk **SNOOZE**.
↳ Zostanie włączona funkcja drzemki i budzik zadzwoni ponownie dziewięć minut później.

6 Inne funkcje

Ustawianie wyłącznika czasowego

Radiobudzik jest wyposażony w funkcję umożliwiającą samoczynne przełączenie w tryb gotowości po ustawionym czasie.

- Naciśnij kilkakrotnie przycisk **zZ**, aby ustawić wyłącznik czasowy (w minutach).

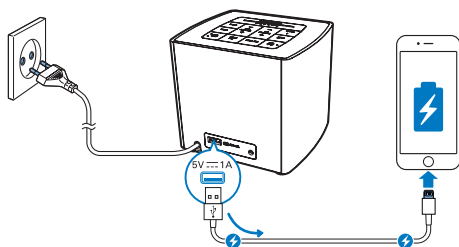
15 → 30 → 60 → 90 → 120
↑ ↓
off

Aby anulować wyłącznik czasowy:

W trybie ustawiania wyłącznika czasowego naciśnij kilkakrotnie przycisk **zZ**, aż pojawi się symbol [OFF] (wył.).

Ładowanie akumulatora urządzenia zewnętrznego

Za pomocą radiobudzika można ładować urządzenia zewnętrzne, takie jak telefon komórkowy, odtwarzacz MP3 lub inne urządzenia przenośne.



- Podłącz urządzenie do radiobudzika za pomocą przewodu USB (niedołączony do zestawu).
↳ Ładowanie rozpocznie się po rozpoznaniu urządzenia.

Uwaga

- Maksymalne natężenie prądu w przypadku ładowania przez gniazdo USB wynosi 1 A.
- Nie ma gwarancji, że za pomocą tego produktu uda się naładować wszystkie urządzenia.

Regulacja jasności wyświetlacza

Naciśnij kilkakrotnie przycisk **BRIGHTNESS**, aby wybrać różne poziomy jasności.

7 Informacje o produkcji



Uwaga

- Informacje o produkcie mogą ulec zmianie bez powiadomienia.

Dane techniczne

Wzmacniacz

Znamionowa moc wyjściowa	0,5 W RMS
--------------------------	-----------

Tuner

Zakres strojenia (FM)	87,5–108 MHz
Siatka strojenia	(50 kHz)
Selektywność wyszukiwania	< 28 dBf
Całkowite zniekształcenia harmoniczne	< 3%
Odstęp sygnału od szumu	> 55 dB

USB

Obsługa ładowania	5V, 1 A
-------------------	---------

Informacje ogólne

Zasilanie prądem przemiennym	100–240 V ~, 50/60 Hz
Bateria	Dwie baterie AA
Pobór mocy podczas pracy	< 10 W
Pobór mocy w trybie gotowości	< 1 W
Wymiary — jednostka centralna (szer. x wys. x głęb.)	129 x 104 x 105 mm
Waga — jednostka centralna:	0,5 kg

8 Rozwiązywanie problemów



Ostrzeżenie

- Nie zdejmuj obudowy tego urządzenia.

Aby zachować ważność gwarancji, nie wolno samodzielnie naprawiać urządzenia.

Jeśli w trakcie korzystania z tego urządzenia wystąpią problemy, należy wykonać poniższe czynności sprawdzające przed wezwaniem serwisu. Jeśli nie uda się rozwiązać problemu, odwiedź stronę firmy Philips (www.philips.com/support). Kontaktując się z przedstawicielem firmy Philips, należy mieć przygotowane w pobliżu urządzenie oraz jego numer modelu i numer seryjny.

Brak zasilania

- Upewnij się, że wtyczka przewodu zasilającego radiobudzika została podłączona prawidłowo.
- Upewnij się, że w gniazdku elektrycznym jest napięcie.

Brak reakcji radiobudzika

- Odłącz wtyczkę przewodu zasilającego, a następnie podłącz ją i ponownie włącz radiobudzik.

Słaby odbiór stacji radiowych

- Radiobudzik należy umieścić z dala od innych urządzeń elektronicznych, aby uniknąć zakłóceń radiowych.
- Całkowicie rozłóż antenę FM i dostosuj jej położenie.

Budzik nie działa

- Nastaw poprawnie zegar/budzik.

9 Uwaga

Wszelkie zmiany lub modyfikacje tego urządzenia, które nie zostaną wyraźnie zatwierdzone przez firmę WOOX Innovations, mogą unieważnić pozwolenie na jego obsługę.



Niniejszy produkt jest zgodny z przepisami Unii Europejskiej dotyczącymi zakłóceń radiowych.

Utylizacja zużytych urządzeń



Ten produkt został wykonany z wysokiej jakości materiałów i elementów, które nadają się do ponownego wykorzystania.



Ten symbol na produkcie oznacza, że produkt podlega postanowieniom Dyrektywy Europejskiej 2012/19/UE. Należy zapoznać się z lokalnymi przepisami dotyczącymi składowania zużytych produktów elektrycznych i elektronicznych. Należy postępować zgodnie z lokalnymi przepisami i nigdy nie należy wyrzucać produktu ze zwykłymi odpadami gospodarstwa domowego. Prawidłowa utylizacja zużytych produktów pomaga chronić środowisko naturalne oraz ludzkie zdrowie.

Ochrona środowiska

Producent dołożył wszelkich starań, aby wyeliminować zbędne środki pakunkowe. Użyte środki pakunkowe można z grubsza podzielić na trzy grupy: tektura (karton), pianka polistyrenowa (boczne elementy ochronne) i polietylen (worki foliowe, folia ochronna).

Urządzenie zbudowano z materiałów, które mogą zostać poddane utylizacji oraz ponownemu wykorzystaniu przez wyspecjalizowane przedsiębiorstwa. Prosimy zapoznać się z obowiązującymi w Polsce przepisami dotyczącymi utylizacji materiałów pakunkowych, rozładowanych baterii oraz zużytych urządzeń elektronicznych.



Specifications are subject to change without notice.

2015 © WOOX Innovations Limited. All rights reserved.

Philips and the Philips' Shield Emblem are registered trademarks of Koninklijke Philips N.V. and are used by WOOX Innovations Limited under license from Koninklijke Philips N.V.

AJ4300_12_UM_V1.0

