

buddy toys

Model BPC 5175, BPC 5176, BPC 5177

Before using this product, please carefully read the information contained in this user's manual and on the packaging and keep it for future use. Changes in the text, design and technical specifications may be made without prior notice and we reserve the right to make such changes.

FEATURES AND FUNCTIONS

- Minimum age for use: from 2 years of age
- Power source: Two 1.5V type-AA batteries, not included.



ATTENTION – USING THE PRODUCT SAFELY

- The product must be assembled and put into operation by an adult!
- The packaging is not a part of the toy, after unpacking, keep all its parts out of reach of children.
- Do not leave children playing unsupervised. The product should be used with care taking into account the abilities of the user.
- Do not expose the product to sources of heat such as fire, direct sunlight.
- Do not modify the product in any way, do not tamper with its construction or connection. There is a risk of loss of functionality, an injury or damage to property.
- This product is designed only for domestic use.
- Never use the toy on a road, near motor vehicles, on slopes, near swimming pools and other similar locations.
- Do not use the toy in the dark or during poor light conditions.
- Always wear footwear and other protective aids such as a helmet, knee guards or gloves during use. Make sure that only one child plays with the toy.
- The maximum bearing capacity of the tractor and the carriage is 25kg and 1.5kg respectively.
- Regularly inspect the technical condition of the toy.



BATTERY – SAFE OPERATION

- Use only the battery types specified by the manufacturer.
- The handling and charging of batteries may only be performed by an adult.
- Do not expose the batteries to fire, direct sunlight or other sources of heat or open their cover.
- Remove rechargeable batteries from the product before recharging them.
- Do not combine standard and rechargeable batteries. Non-rechargeable batteries must not be charged.
- Make sure that the batteries are properly installed in the product and adhere to the correct polarity.
- You must immediately remove flat batteries from the product. Do not combine new and used batteries.
- If the product is not used for an extended period of time, remove all the batteries.
- It is forbidden to short-circuit the power supply terminals.
- A damaged or leaking battery must be replaced immediately.
- In the event that leaked electrolyte comes into contact with eyes, rinse the eyes out with clean water and immediately seek professional medical help.

STORAGE AND MAINTENANCE

Store the product in a clean condition in a dry and dark place. Clean with a dampened lint-free cloth. Do not use aggressive or abrasive cleaning products for cleaning. After use, clean and dry using a dry cloth.



ECOLOGICAL DISPOSAL

At the end of their lifetime, neither the electrical device, nor battery packs, nor used batteries may be disposed of as unsorted communal waste. Take the used products to appropriate local collection points in accordance with local municipal codes.



This product meets the basic requirements of EU directives that apply to it.

Address: FAST ČR, a.s. U Sanitasu 1621, 251 01 Říčany, Czech Republic
Czech is the original language version.

Model BPC 5175, BPC 5176, BPC 5177

Před použitím výrobku si pozorně přečtete informace v tomto návodu a na obale a ponechte si je pro budoucí použití. Změny v textu, designu a technických specifikacích se mohou měnit bez předchozího upozornění a vyhrazujeme si právo na jejich změnu.

VLASTNOSTI A FUNKCE

- Minimální věk použití: od 2 let.
- Napájení: 2 ks 1,5 V baterie typ AA, není součástí dodávky.



UPOZORNĚNÍ – BEZPEČNÉ POUŽÍVÁNÍ VÝROBKU

- Sestavení a uvedení do provozu musí provést dospělá osoba!
- Obal není součástí hračky, po rozbalení odstraňte veškeré jeho součásti z dosahu dítěte.
- Nenechávejte děti hrát si bez dozoru. Výrobek by měl být používán s opatrností a s přihlédnutím na dovednosti uživatele.
- Nevystavujte výrobek zdrojům tepla, jako je oheň, sluneční záření.
- Výrobek nijak neupravujte, nezasahujte do jeho konstrukce či zapojení. Hrozí ztráta funkce, úrazy či škody na majetku.
- Výrobek je určen pro domácí použití.
- Nikdy nepoužívejte hračku na silnici, blízko motorových vozidel, na svazích, v blízkosti bazénu a na jiných podobných místech.
- Nepoužívejte hračku za tmy nebo při špatném osvětlení.
- Při používání vždy noste obuv a další ochranné pomůcky jako helmu, chrániče kolen nebo rukavice. Zajistěte, aby si s hračkou hrálo jen jedno dítě.
- Maximální nosnost traktoru je 25 kg, vozíku 1,5 kg.
- Provádějte pravidelně kontrolu technického stavu hračky.



BATERIE – BEZPEČNÝ PROVOZ

- Používejte pouze typy baterií uvedené výrobcem.
- Manipulaci s bateriemi včetně nabíjení může provádět pouze dospělá osoba.
- Nevystavujte baterie ohni, přímému slunci, nebo jiným zdrojům tepla ani neotevírejte jejich kryt.
- Baterie určené k nabíjení vyjměte před nabíjením z výrobku.
- Nekombinujte nabíjecí a běžné baterie. Baterie, které nejsou určené k nabíjení, se nesmí nabíjet.
- Dbejte na správné uložení baterií ve výrobku a dodržujte správnou polaritu.
- Vybité baterie se musí z výrobku ihned odstranit. Nemíchejte dohromady nové a použité baterie.
- Pokud se výrobek delší dobu nepoužívá, vyjměte všechny baterie.
- Zákaz zkratování napájecích svorek.
- Porušená nebo netěsná baterie se musí ihned vyměnit.
- V případě úniku elektrolytu a zásahu či, vypláchněte oči čistou vodou a neprodleně vyhledejte odbornou lékařskou pomoc.

SKLADOVÁNÍ A ÚDRŽBA

Výrobek skladujte v čistém stavu na suchém a tmavém místě. Čistěte navlhčeným hadříkem bez chlupů. K čištění nepoužívejte agresivní či abrazivní čisticí prostředky. Po použití očistěte a osušte pomocí suché utěrky.



EKOLOGICKÁ LIKVIDACE

Elektrozařízení, akumulátory ani použité baterie se po skončení životnosti nesmí odstraňovat jako netříděný komunální odpad. Použité výrobky prosím odložte na příslušných sběrných místech v souladu s místní obecní vyhláškou.



Tento výrobek splňuje základní požadavky směrnic EU, které se na něj vztahují.

Adresa: FAST ČR, a.s. U Sanitasu 1621, 251 01 Říčany, Česká republika
Čeština je původní verze

Model BPC 5175, BPC 5176, BPC 5177

Pred použitím výrobku si pozorne prečítajte informácie v tomto návode a na obale a ponechajte si ich na budúce použitie. Zmeny v texte, dizajne a technických špecifikáciách sa môžu meniť bez predchádzajúceho upozornenia a vyhradujeme si právo na ich zmenu.

VLASTNOSTI A FUNKCIE

- Minimálny vek použitia: od 2 rokov.
- Napájanie: 2 ks 1,5 V batérie typu AA, nie sú súčasťou dodávky.



UPOZORNENIE – BEZPEČNÉ POUŽÍVANIE VÝROBKU

- Zostaviť a uviesť do prevádzky musí dospelá osoba!
- Obal nie je súčasťou hračky, po rozbalení odstráňte všetky jeho súčasti z dosahu dieťaťa.
- Nenechávajte deti hrať sa bez dozoru. Výrobok by sa mal používať s opatrnosťou a s príliadnutím na zručnosti používateľa.
- Nevystavujte výrobok zdrojom tepla, ako je oheň, slnečné žiarenie.
- Výrobok nijako neupravujte, nezasahujte do jeho konštrukcie či zapojenia. Hrozí strata funkcie, úrazy či škody na majetku.
- Výrobok je určený na domáce použitie.
- Nikdy nepoužívajte hračku na ceste, blízko motorových vozidiel, na svahoch, v blízkosti bazéna a na iných podobných miestach.
- Nepoužívajte hračku za tmy alebo pri zlom osvetlení.
- Pri používaní vždy noste obuv a ďalšie ochranné pomôcky ako helmu, chrániče kolien alebo rukavice. Zaisťte, aby sa s hračkou hralo len jedno dieťa.
- Maximálna nosnosť traktora je 25 kg, vozíka 1,5 kg.
- Robte pravidelne kontrolu technického stavu hračky.



BATÉRIE – BEZPEČNÁ PREVÁDZKA

- Používajte iba typy batérií uvedené výrobcom.
- Manipulovať s batériami vrátane nabíjania môže iba dospelá osoba.
- Nevystavujte batérie ohňu, priamemu slnku, alebo iným zdrojom tepla ani neatvárajte ich kryt.
- Batérie určené na nabíjanie vyberte pred nabíjaním z výrobku.
- Nekombinujte nabijacie a bežné batérie. Batérie, ktoré nie sú určené na nabíjanie, sa nesmú nabíjať.
- Dbajte na správne uloženie batérií vo výrobku a dodržujte správnu polaritu.
- Vybité batérie sa musia z výrobku ihneď odstrániť. Nemiešajte dohromady nové a použité batérie.
- Ak sa výrobok dlhší čas nepoužíva, vyberte všetky batérie.
- Zákaz skratovania napájacích svoriek.
- Porušená alebo netesná batéria sa musí ihneď vymeniť.
- V prípade úniku elektrolytu a zásahu či, vypláchnite oči čistou vodou a bezodkladne vyhľadajte odbornú lekársku pomoc.

SKLADOVANIE A ÚDRŽBA

Výrobok skladujte v čistom stave na suchom a tmavom mieste. Čistite navlhčenou handričkou bez chlпов. Na čistenie nepoužívajte agresívne či abrazívne čistiace prostriedky. Po použití očistite a osušte pomocou suchej utierky.



EKOLOGICKÁ LIKVIDÁCIA

Elektrozariadenia, akumulátory ani použité batérie sa po skončení životnosti nesmú odstraňovať ako netriedený komunálny odpad. Použité výrobky, prosím, odložte na príslušných zberných miestach v súlade s miestnou všeobecnou vyhláškou.



Tento výrobok spĺňa základné požiadavky smerníc EÚ, ktoré sa naň vzťahujú.

BPC 5175, BPC 5176, BPC 5177 modell

A termék használata előtt olvassa el figyelmesen az ebben az útmutatóban és a csomagoláson található információkat, és őrizze meg későbbi felhasználás céljából. Változtatások a szövegben, kivitelben és műszaki jellemzőkben előzetes figyelmeztetés nélkül történhetnek, minden módosításra vonatkozó jog fenntartva.

TULAJDONSÁGOK ÉS FUNKCIÓK

- A felhasználó minimális életkora: 2 év.
- Tápellátás: 2 x 1,5 V AA típusú elem, nem a csomag része.



FIGYELMEZTETÉS – A TERMÉK BIZTONSÁGOS HASZNÁLATA

- Az összeállítást és az üzembe helyezést csak felnőtt személy végezheti!
- A csomagolás nem része a játéknak, a kicsomagolás után távolítsa el minden elemét a gyermek közeléből.
- Ne hagyja a gyermekeket felügyelet nélkül játszani. A terméket óvatosan és a felhasználó képességeinek figyelembe vételével kell használni.
- Ne tegye ki a terméket hő, pl. tűz, napsugárzás stb., hatásának.
- A terméket semmilyen módon ne módosítsa, ne nyúljon hozzá a szerkezetéhez vagy csatlakozásához. Ez funkciócsökkenést, sérülést vagy vagyoni kárt okozhat.
- A készülék otthoni használatra szolgál.
- Soha ne használja a játékot országúton, gépjárművek közelében, lejtőn, medence közelében, és más hasonló helyen.
- Ne használja a játékot sötétben vagy rossz megvilágítás mellett.
- Használatkor mindig viseljen cipőt, és más védőfelszerelést, pl. sisakot, térdvédőt vagy kesztyűt. Gondoskodjon róla, hogy a játékkal csak egy egyerek játszszen.
- Maximális terhelhetőség: traktor 25 kg, kocsis: 1,5 kg.
- Rendszeresen ellenőrizze a játék műszaki állapotát.



ELEMEK – BIZTONSÁGOS MŰKÖDÉS

- Csak a gyártó által meghatározott elemet használja.
- Az elemet csak felnőtt kezelheti, beleértve a töltését is.
- Az elemeket ne tegye ki tűznek, közvetlen napsugárzásnak vagy más hőforrásnak, és ne nyissa fel a fedelüket.
- A tölthető elemet töltés előtt vegye ki a termékből.
- Ne kombináljon tölthető és hagyományos elemeket. A hagyományos elemet nem szabad tölteni.
- Ügyeljen az elemek helyes behelyezésére, és figyeljen a helyes polarításra.
- A lemerült elemet a készülékből azonnal el kell távolítani. Ne használjon egyszerre új és használt elemet.
- Amennyiben hosszabb ideig nem használja a készüléket, vegyen ki minden elemet.
- Tilos a tápcsatlakozót rövidre zárni.
- A sérült vagy nem illeszkedő elemet azonnal ki kell cserélni.
- Ha az elektrolit szökik, és a szembe kerül, öblítse ki a szemét tiszta vízzel, és haladéktalanul keressen fel szakorvost.

SZERVIZ ÉS KARBANTARTÁS

A terméket tiszta állapotban, száraz és sötét helyen tárolja. Megnedvesített, nem bolyhos törölrönggyel tisztítsa. A tisztításhoz ne használjon durva súrolószereket. Használat után tisztítsa meg, és törölje szárazra egy száraz ronggyal.



KÖRNYEZETKÉLŐ MEGSEMMISÍTÉS

Elektromos berendezést, akkumulátort és használt elemeket élettartamuk lejártá után nem szabad a vegyes kommunális hulladékba dobni. Kérjük, hogy a használt termékeket vigye el a megfelelő, a helyi rendeletek által előírt gyűjtőhelyre.



Ez a termék teljesíti a rá vonatkozó EU irányelv követelményeit.

Importálja: FAST ČR, a. s. U Sanitasy 1621, 251 01 Říčany, Česká republika
A cseh nyelvű az eredeti változat.

buddy toys

Model BPC 5175, BPC 5176, BPC 5177

Przed użyciem produktu przeczytaj dokładnie informacje podane w instrukcji obsługi i na opakowaniu i zachowaj je do użytku w przyszłości. Zastrzegamy sobie możliwość dokonywania zmian tekstu, designu i danych technicznych wyrobu bez uprzedzenia.

WŁAŚCIWOŚCI I FUNKCJE

- Minimalny wiek użytkownika: od 2 lat.
- Zasilanie: 2 baterie 1,5 V typu AA, nie wchodzi w skład zestawu.



UWAGA – BEZPIECZNE UŻYTKOWANIE WYROBU

- Montażu i uruchomienia wyrobu powinna dokonać dorosła osoba!
- Opakowanie nie jest elementem zabawki. Po jej rozpakowaniu usuń wszelkie jego części z dala od dziecka.
- Nie dopuść, by dzieci bawiły się produktem bez nadzoru. Podczas korzystania z wyrobu należy zachować ostrożność i brać pod uwagę umiejętności użytkownika.
- Nie narażaj wyrobu na oddziaływanie źródeł ciepła, takich jak ogień czy promieniowanie słoneczne.
- Nie modyfikuj w żaden sposób wyrobu, nie ingeruj w jego konstrukcję czy podłączenie. Ryzyko utraty funkcjonalności, obrażeń czy uszkodzenia majątku.
- Urządzenie jest przeznaczone do użytku domowego.
- Nigdy nie używaj zabawki na ulicy, w pobliżu pojazdów silnikowych, na zbozcach, w pobliżu basenu i w innych podobnych miejscach.
- Nie używaj zabawki po zmroku lub przy złym oświetleniu.
- Podczas użytkowania noś obuwie i inne pomoce ochronne, takie jak kask, ochronniki kolan czy rękawice. Zadbaj o to, aby zabawką bawiło się tylko jedno dziecko.
- Maksymalna nośność traktora wynosi 25 kg, przyczepy 1,5 kg.
- Dokonuj regularnej kontroli stanu technicznego zabawki.



BATERIE – BEZPIECZNA OBSŁUGA

- Używaj wyłącznie typu baterii zalecanych przez producenta.
- Wymiany baterii i ładowania może dokonywać wyłącznie dorosła osoba.
- Nie narażaj baterii na działanie ognia, bezpośrednich promieni słonecznych lub innych źródeł ciepła ani nie otwieraj ich obudowy.
- Przed rozpoczęciem ładowania wyjmij akumulatorki z produktu.
- Nie należy łączyć akumulatorków i zwykłych baterii. Baterii, które nie są akumulatorkami, nie należy doładowywać.
- Przestrzegaj zasad należytego umieszczania baterii w produkcie oraz prawidłowej biegunowości.
- Wyładowane baterie należy natychmiast usunąć z produktu. Nie łącz nowych i zużytych baterii.
- Jeżeli wyrób nie będzie używany przez dłuższy czas, wyjmij z niego wszystkie baterie.
- Zakaz dokonywania spięć zacisków zasilających.
- Uszkodzoną lub nieszczelną baterię należy natychmiast wymienić.
- W przypadku wycieku elektrolitu i zabrudzenia oczu przemyj oczy czystą wodą i zwróć się natychmiast o pomoc do lekarza.

PRZECHOWYWANIE I KONSERWACJA

Czysty produkt należy przechowywać w suchym i ciemnym miejscu. Czyścić wilgotną ściereczką nie pozostawiając włókien. Nie używaj do czyszczenia agresywnych ani ściernych środków czyszczących. Po użyciu oczyść produkt i osusz go suchą ściereką.



EKOLOGICZNA LIKWIDACJA

Urządzeń elektrycznych, akumulatorków ani zużytych baterii nie należy po zakończeniu ich żywotności likwidować wraz z odpadem komunalnym. Zużyte wyroby należy przekazać do punktu utylizacji zgodnie z lokalnymi przepisami.























Ten produkt spełnia podstawowe wymogi dyrektyw UE, które go dotyczą.

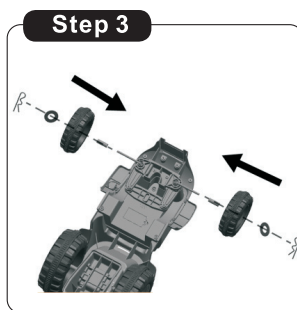
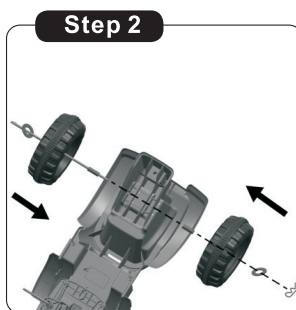
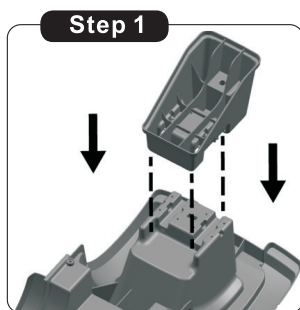
Adres: FAST ČR, a. s. U Sanitatu 1621, 251 01 Říčany, Republika Czeska
Językiem oryginału jest czeski.

buddy toys

PARTS / ČASTI / ČASTI / ALKATRESZEK / CZĘŚCI

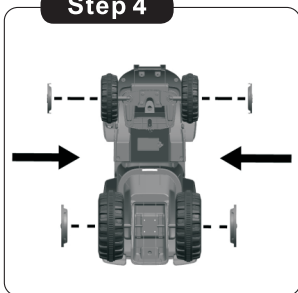
1. 	2. 	3. 
4. 	5. 	6. 
7. 	8. 	9. 
10. 	11. 	12. 
13. 	14. 	15. 
15. 	16. 	17. 
18. 	19. 	

ASSEMBLY / SLOŽENÍ / ZLOŽENIE / ÖSSZEÁLLÍTÁS / SKŁAD

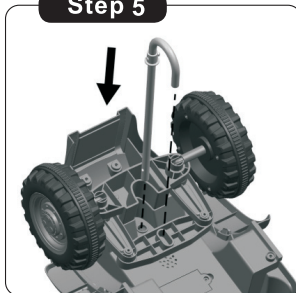


buddy toys

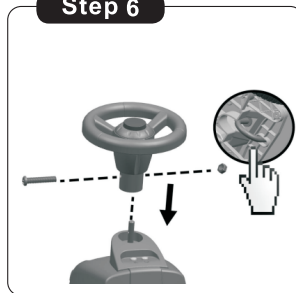
Step 4



Step 5



Step 6



Step 7

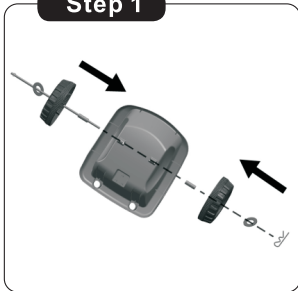


Step 8

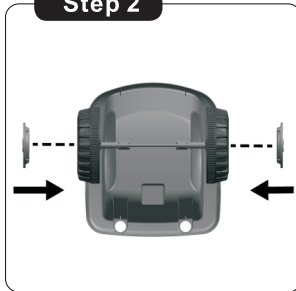


ASSEMBLY / SLOŽENÍ / ZLOŽENIE / ÖSSZEÁLLÍTÁS / SKŁAD

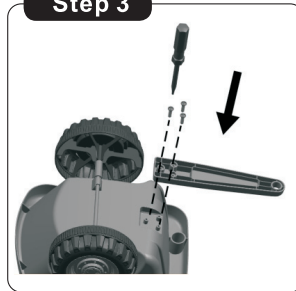
Step 1



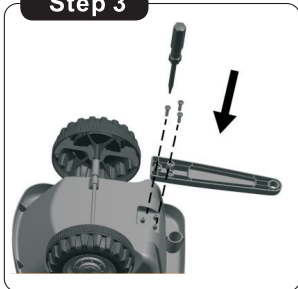
Step 2



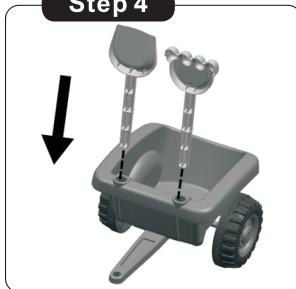
Step 3



Step 3



Step 4



Step 5

