

CLEAN & STEAM

CLEAN & STEAM RY7530

Bezsáčkový vysavač a parní čistič 2v1 Rowenta Clean and Steam
RY7535WH
RY7535WH

Dokonalý úklid za polovinu času

Clean & Steam je inovativní řešení pro zajištění čistoty podlah a úsporu času. Díky unikátní sací hubici dojde při jediném pohybu k vysátí podlahy a zároveň k jejímu očištění parou. Výsledky úklidu jsou prvotřídní, přispívají ke zdravému prostředí a dokonale se přizpůsobí vašemu typu tvrdé podlahy.

**U&A – Home Cleaning 2013 – Francie/Itálie/Německo*

VÝHODY PRODUKTU



2v1: VYTÍRÁNÍ A VYSÁVÁNÍ PODLAHY V JEDINÉM KROKU!

Každý týden strávíme v průměru 34 minut vysáváním podlah a dalších 31 minut jejich vytíráním.* Clean & Steam je inovativní kombinace vysoce efektivního tyčového vysavače a parního mopu. Již žádné ztráty času kvůli vysávání a následnému vytírání podlah! S vysavačem Clean & Steam budou vaše tvrdé podlahy bez poskvrnky jediným tahem.

VYSOCE KVALITNÍ SACÍ HUBICE

Unikátní patentovaná sací hubice DUAL CLEAN & STEAM je navržena pro přirozený pohyb vpřed a vzad jako při vysávání. Díky tomuto inovativnímu systému je prach z podlahy odstraněn ještě před parním čištěním.



DOKONALÝ VÝKON PRO DLOUHODOBOU ČISTOTU

Na rozdíl od klasických filtrů, které se ucpávají, pokročilá cyklonová technologie zajišťuje vysoký stupeň separace prachu ze vzduchu pro dlouhodobé výsledky úklidu.

ZDRAVÝ ÚKLID

Clean & Steam eliminuje až 99 % bakterií a choroboplodných zárodků jen s pomocí vody z kohoutku.



DOKONALÉ PŘÍZPŮSOBENÍ PÁRY TYPU PODLAHY

V závislosti na typu podlahové krytiny (parkety, dlažba, vinyl atd.) může uživatel měnit množství páry na vhodnější nastavení.

CHRÁNÍ PODLAHU I ŽIVOTNÍ PROSTŘEDÍ

Bez detergentů: již není nutné používat chemické čisticí prostředky.



VHODNÝ I PRO DLOUHÝ ÚKLID!

Díky vyjímatelnému zásobníku na vodu o objemu 0,7 l můžete uklízet po dobu až 40 minut* nebo na ploše až 100 m²* bez nutnosti doplňování vody.

Opravitelný výrobek - 10 let

- Určeno pro snadnou opravu
- Rychlé a levné dodání náhradních dílů po dobu 10 let +
- 6 500 servisních středisek na celém světě



**Při nastavení na polohu „min.“*

FOTKY PRODUKTU

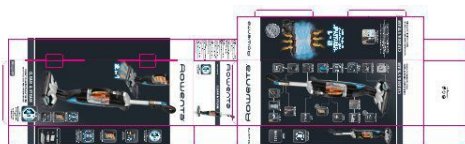
Další obrázky produktu



Lifestyle foto (fota) produktu



Obal



[PERFORMANCE]

| | |
|---------------------|-----------------------|
| ➤ Šňůrová kategorie | Parní čistič na šňůře |
| ➤ Technologie | Cyklónová technologie |
| ➤ Příkon | 1700 W |
| ➤ Motorizace | Digitální motor |
| ➤ Nastavení páry | Min |

[AUTONOMY]

| | |
|--|---------------|
| ➤ Autonomie páry, min a m ² | [up to 40min] |
| ➤ Čas zahřívání | 30 sec |
| ➤ Ukazatel připravenosti páry | ANO |

[SUCTION HEAD]

| | |
|-------------------------|----------------------|
| ➤ Sací hlavice (vakuum) | Duální vzduch a pára |
|-------------------------|----------------------|

[EQUIPEMENT]

| | |
|-------------------------------------|-------------------|
| ➤ Kapacita sáčku | 0,4 L |
| ➤ Objem zásobníku na vodu | 0,7 L |
| ➤ Odnímatelná nádržka na vodu | ANO |
| ➤ Doporučená sada spotřebního zboží | ZR0058 01 |
| ➤ Vodní filtrace | Filtr Anti Calc*1 |
| ➤ Odpočinková podložka | ANO |
| ➤ Mikrovláknový mop | [All floors] |
| ➤ Mikrovláknový mop - množství | 2 |

[ERGONOMICS]

| | |
|---------------------------|----------|
| ➤ Délka napájecího kabelu | 7.5 m |
| ➤ Parkovací poloha | ANO |
| ➤ Úroveň hluku | 84 dB(A) |
| ➤ Rukojeť oka | ANO |
| ➤ [Telescopic tube] | ANO |

[DIMENSIONS/WEIGHT]

| | |
|-----------------------|-----------------|
| ➤ Rozměry (d x š x v) | 259x272x1210 mm |
| ➤ Hmotnost | 5,4 kg |

[DESIGN]

| | |
|---------|------------------|
| ➤ Barva | Černá a stříbrná |
|---------|------------------|

| | |
|------------------------------|-------|
| ➤ [tech.char.country.origin] | China |
|------------------------------|-------|

LOGISTICKÉ ÚDAJE
CMMF : 2210019201

| EAN kód | [logitic.datas.product.per.parcel] | Ks / vrstvy | Vrstva / paleta | Ks / paleta | Ks / kontejner |
|------------------------------------|------------------------------------|-------------|-----------------|-------------|---------------------------------------|
| EAN ST : 3221610133408 EAN UC : | 1 | 3 | 7 | 21 | C20 : 448 C40 : 924 HQ4 : 1 056 |

| | Nezabalený produkt | Zabalený produkt | Standardní balík | Paleta |
|----------|-----------------------|----------------------|----------------------|--------------------------|
| Rozměry | 1210 x 259 x 272 (mm) | 310 x 210 x 890 (MM) | 905 x 220 x 325 (MM) | 1 200 x 800 x 6 469 (MM) |
| Hmotnost | 5.4 (kg) | 8,83 (KG) | 8,83 (KG) | 206,43 (KG) |