

**Návod k použití**

---

---

**MFQ 40..**

---

---

## **Tento spotřebič je určen pro použití v domácnosti, nikoliv pro komerční účely.**

Spotřebič používejte pouze ke zpracování takového množství a po takovou dobu, které jsou obvyklé v domácnosti.

Výrobce neručí za škody vzniklé nedodržením pokynů týkajících se správného používání spotřebiče.

Návod k použití popisuje různé modely spotřebiče.

Na stránkách s obrázky se nachází přehled různých modelů (**obrázek D**).

Pokud Vám nějaké příslušenství nebylo dodáno spolu se spotřebičem, můžete si ho dokoupit u zákaznického servisu.

Návod k použití prosím pečlivě uschovejte.

Pokud spotřebič předáváte třetí osobě, nezapomeňte přiložit veškerou dokumentaci.

## **Na první pohled**

**Rozložte si prosím stránky s obrázky.**

**Obrázek A**

### **1 Základní jednotka**

### **2 Síťový kabel**

### **3 Pětistupňový přepínač + momentový stupeň**

K zapnutí a vypnutí spotřebiče a přizpůsobení pracovní rychlosti.

0/Off = vypnuto

1 = minimální počet otáček

5 = maximální počet otáček

M = zatlačte momentový stupeň (maximální počet otáček) doleva a pevně držte

### **4 Uvolňovací tlačítko**

K vyjmutí náradí.

### **5 Kabelová svorka**

### **6 Otvory pro nasazení metel a háků**

### **7 Odjišťovací tlačítka**

K vyjmutí příslušenství ze zadního otvoru s uzávěrem. Současně stiskněte obě tlačítka.

### **8 Zadní otvor s uzávěrem**

K nasazení dalšího příslušenství, např. mixovacího nástavce.

### **Náradí**

### **9 Šlehací metly**

### **10 Hnětací háky**

**!** u některých modelů

### **11 Mixovací nádoba**

### **12 Mixovací nástavec**

### **13 Univerzální sekací nůž**

Pokud Vám nějaké příslušenství nebylo dodáno spolu se spotřebičem, můžete si ho dokoupit u zákaznického servisu.

**i** Dodržujte prosím pokyny uvedené ve zvláštním návodu k použití pro toto příslušenství.

## **Bezpečnostní pokyny**



### **Nebezpečí poranění**

### **Nebezpečí úrazu elektrickým proudem**

Spotřebič připojujte a uvádějte do provozu pouze v souladu s údaji uvedenými na výrobním štítku.

Spotřebič používejte pouze v případě, že přípojny kabel ani vlastní spotřebič nejsou poškozené.

Udržujte děti v bezpečné vzdálenosti od spotřebiče. Osoby (také děti) se sníženým

smyslovým vnímáním, sníženými duševními schopnostmi nebo s chybějícími zkušenostmi

smí používat spotřebič pouze tehdy, pokud na ně dozorá odpovědná osoba nebo pokud byly

poučeny ohledně používání spotřebiče osobou, která odpovídá za jejich bezpečnost.

Po každém použití vytáhněte síťovou zástrčku, stejně tak před čištěním a sestavováním

spotřebiče, před opuštěním místnosti a při výskytu poruchy.

Při výpadku elektrického proudu zůstane spotřebič zapnutý. Síťový kabel nesmí ležet

v bezprostřední blízkosti ostrých hran a horkých ploch. Poškozený síťový kabel smí z

bezpečnostních důvodů vyměnit pouze výrobce nebo jeho zákaznický servis nebo podobně

kvalifikovaná osoba. Opravy spotřebiče smí provádět pouze náš zákaznický servis. Pokud

máte vlhké ruce, nedotýkejte se spotřebiče, ani ho neuvádějte do provozu. Používejte pouze

originální příslušenství. Nasazujte pouze náradí jednoho typu (např. hnětací háky).

Nikdy nepoužívejte náradí a příslušenství nasazené do zadního otvoru s uzávěrem

současně.

Pozor při zpracování horkých tekutin. Tekutiny mohou při zpracování vystříknout.

Spotřebič neponořujte do tekutiny.



### **Nebezpečí poranění!**

Náradí vyměňujte pouze v klidovém stavu spotřebiče – po vypnutí spotřebiče ještě několik

sekund dobíhá. Nikdy nesahejte do rotujícího náradí.

## Obsluha

Před prvním použitím vyčistěte spotřebič i nářadí. Při výběru vhodného nářadí se řiďte následujícím přehledem, tak dosáhnete nejlepšího výsledku:

### Šlehací metly pro ...

... omáčky, bílkový sníh, bramborovou kaši, krémy, majonézy, šlehačku a lehká, nadýchaná těsta, např. třené.

Šlehací metly se nehodí ke zpracování hutných těst.

### Hnětací háky pro ...

... pevné hmoty jako např. křehké, kynuté a bramborové těsto, k míchání hutných těst z mletého masa, past nebo chlebového těsta.

### Maximální zpracovatelné množství obnáší 500 g mouky a přísady.



#### Důležitý pokyn

Při otevřeném zadním otvoru spotřebič pracuje pouze na momentový stupeň. Stupně 1 – 5 nejsou funkční. Uzávěr zadního otvoru otevřete a zavřete pouze v poloze 0/Off.

### Obrázek B

- Zcela odviňte síťový kabel.
- Na základní jednotku nasadte požadované nářadí a zatlačte ho tak, aby zacvaklo.

#### Dbejte na tvar umělohmotných částí na jednotlivém nářadí, abyste se vyvarovali jeho záměně (viz obrázek B-1)!

- Zasuňte síťovou zástrčku do zásuvky.
- Do vhodné nádoby vložte potraviny.
- Ponořte nářadí do nádoby a přepněte spotřebič na požadovaný stupeň.  
Stupeň 1, 2:  
ke zpracování a zamíchání.  
Stupeň 3, 4, 5:  
ke hnětení a šlehání.
- Po práci nastavte přepínač na 0/Off, uvolňovacím tlačítkem uvolněte nářadí a vyjměte ho.

#### Pozor:

*Uvolňovací tlačítko nelze stisknout, pokud se přepínač nenachází na 0/Off.*

#### Pokyn:

*Před vyjmutím rozmixovaných potravin vždy nejprve vypněte základní jednotku.*

## Po práci / Čištění



### Nebezpečí úrazu elektrickým proudem!

*Základní jednotku nikdy neponořujte do vody, ani ji nemyjte v myčce nádobí.*

*Nepoužívejte parní čistič!*

#### Pozor!

*Povrch spotřebiče se může poškodit.*

*Nepoužívejte abrazivní čisticí prostředky.*

- Vytáhněte síťovou zástrčku.
- Otřete základní jednotku vlhkým hadříkem, a poté ji osušte.
- Nářadí můžete umýt v myčce nádobí nebo pod tekoucí vodou pomocí kartáčku.

**Pokyn:** Při zpracování např. červeného zelí dochází ke vzniku zabarvení na umělohmotných dílech. Toto zabarvení lze odstranit několika kapkami jedlého oleje.

#### Obrázek C

- Před uschováním spotřebiče můžete opět navinout kabel.
- Síťovou zástrčku upevněte pomocí kabelové svorky.

## Poruchy

Přepínač nelze nastavit na stupeň 1 až 5.

#### Pokyny k opravě:

Při otevřeném zadním otvoru není přepínač 1 až 5 funkční. Zadní otvor musí být zcela zavřený.

## Pokyny k likvidaci



Tento spotřebič je označen v souladu s evropskou směrnicí 2002/96/EG týkající se elektrických a elektronických starých spotřebičů (waste electrical and electronic equipment – WEEE) Tato směrnice upravuje zpětný odběr a recyklaci starých spotřebičů v rámci EU.

O aktuálních možnostech likvidace se prosím informujte u Vašeho specializovaného prodejce nebo u Vaší obecní či městské správy.

## Záruční podmínky

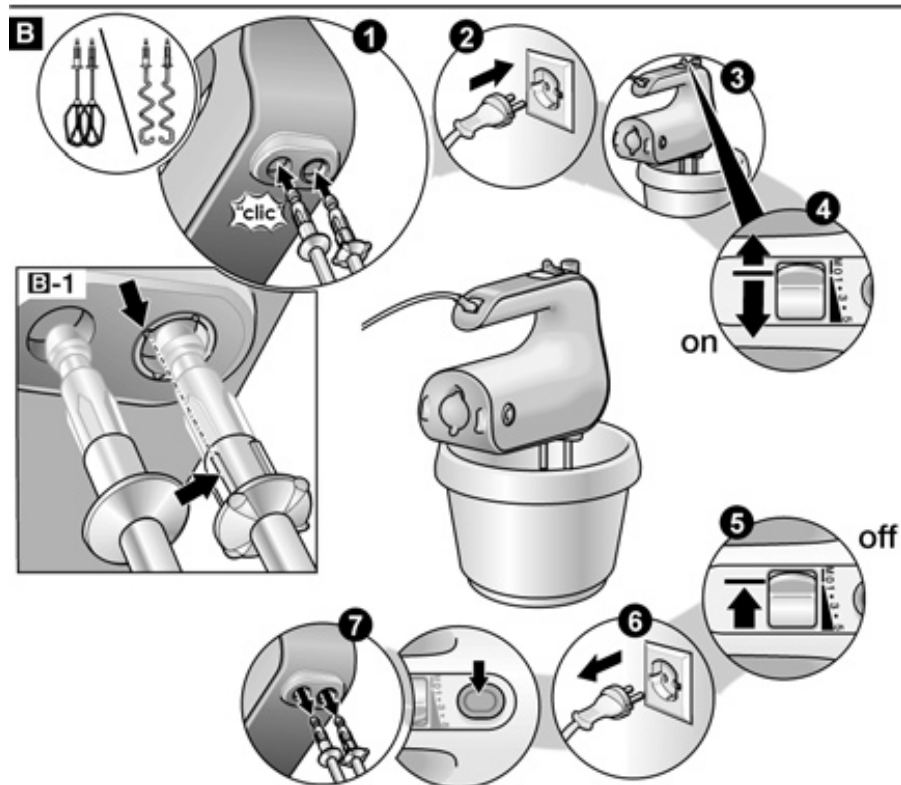
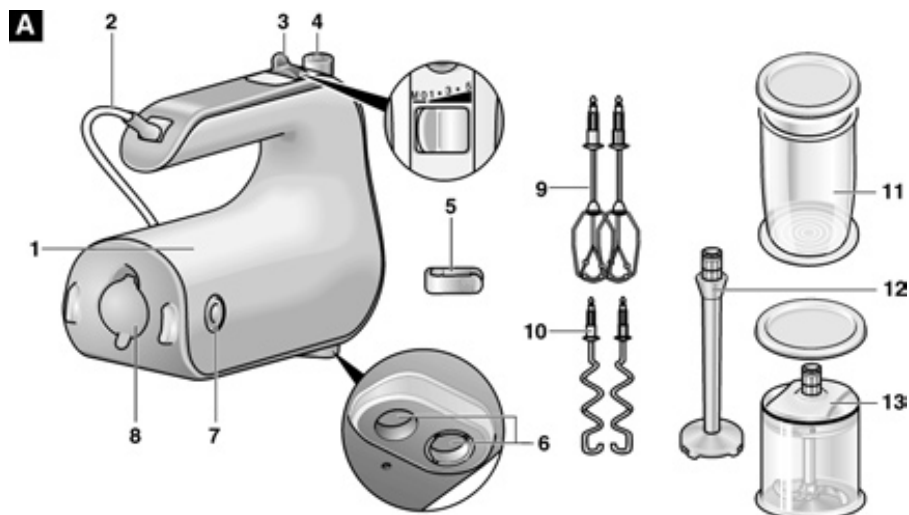
Pro tento spotřebič platí záruční podmínky vydané naším zastoupením v příslušné zemi, ve které byl spotřebič zakoupen. Záruční podmínky si můžete kdykoliv vyžádat u Vašeho odborného prodejce, u kterého jste spotřebič zakoupili, nebo přímo u našeho zastoupení v dané zemi. Záruční podmínky a příslušné adresy naleznete na zadní straně tohoto návodu k použití.

Kromě toho jsou záruční podmínky zveřejněny i na internetu na zmíněné webové adrese. pro uznání nároku na záruku je v každém případě nutné předložit kupní doklad.

**Deklarovaná hodnota emise hluku tohoto spotřebiče je 65 dB (A), což představuje váženou hladinu akustického výkonu  $L_{wa}$  vzhledem k referenčnímu akustickému výkonu 1pW.**


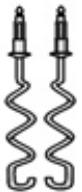



**Případné technické změny, tiskové chyby a odlišnosti ve vyobrazení jsou vyhrazeny bez upozornění.**

**Aktuální návod najdete na webových stránkách [www.bosch-spotrebice.cz](http://www.bosch-spotrebice.cz).**





**D**

					
MFQ4020	X	X			
MFQ4030	X	X			
MFQ4070	X	X	X	X	
MFQ4080	X	X	X	X	X

## **Ujištění dovozce o vydání prohlášení o shodě**

Vážený zákazníku,

dle § 13, odst.5 zákona č.22/97 Sb. Vás ujišťujeme, že na všechny výrobky distribuované společností BSH domácí spotřebiče s.r.o. našim obchodním partnerům bylo vydáno prohlášení o shodě ve smyslu zákona č. 22/97 Sb a nařízení vlády č.168/1997 Sb., 169/1997 Sb. a 177/1997 Sb. a příslušných nařízení vlády.

Toto ujištění dovozce o vydání prohlášení o shodě se vztahuje na všechny výrobky včetně plynových spotřebičů, které jsou obsaženy v aktuálním ceníku firmy BSH domácí spotřebiče s.r.o.

## **Prohlášení o hygienické nezávadnosti výrobků**

Všechny výrobky distribuované společností BSH domácí spotřebiče s.r.o. a přicházející do styku s potravinami splňují požadavky o hygienické nezávadnosti dle zákona č.258/2000 Sb., vyhlášky 38/2001 Sb. Toto prohlášení se vztahuje na všechny výrobky přicházející do styku s potravinami uvedené v aktuálním ceníku firmy BSH domácí spotřebiče s.r.o.

## **Záruční podmínky**

Na tento uvedený výrobek je poskytována záruční lhůta 24 měsíců (ode dne prodeje).

Základním průkazem práv spotřebitele ve smyslu Občanského zákoníku je pořizovací doklad (paragon, faktura, leasingová smlouva ap.). Pokud byl při prodeji vydán záruční list, je tento součástí výrobku s výrobním číslem uvedeným na přední straně tohoto záručního listu. Zejména v případech delší než zákonné záruční lhůty je proto záruční list jediným průkazným dokladem práv uživatele pro uznání prodloužené záruky. Ve vlastním zájmu ho proto uschovejte. Nedílnou součástí záručního listu je doklad o pořízení (paragon, faktura, leasingová smlouva apod.) Pro případ prodloužené záruční lhůty z důvodu dříve provedených oprav je nutno předložit i opravní listy z těchto oprav.

Bezplatný záruční servis je možno poskytnout jen v případě předložení pořizovacího dokladu nebo v případě prodloužené záruky i vyplněného záručního listu (musí obsahovat druh spotřebiče, typové označení, výrobní číslo, datum prodeje a označení prodávajícího v souladu s § 620 odst. 3 Občanského zákoníku). Záruční list vyplňuje prodejce a je v zájmu spotřebitele zkontrolovat správnost a úplnost uvedených údajů. Záruční list je platný pouze v originálu, na kopie nebude brán zřetel.

Záruční oprava se vztahuje výhradně na závady, které vzniknou průkazně v době platné záruční lhůty, a to vadou materiálu nebo výrobní vadou. Takto vzniklé závady je oprávněn odstranit pouze autorizovaný servis. Uplatnit záruku může spotřebitel u autorizovaného servisu nebo v prodejně, kde byl spotřebič zakoupen. Zvolí-li spotřebitel jiný, než nejbližší autorizovaný servis, bude na něm, aby nesl v souvislosti s tím zvýšené náklady.

### **Ze záručních oprav jsou vyloučeny zejména tyto případy:**

- výrobek byl instalován nebo používán v rozporu s návodem k obsluze, příp. s návodem na montáž
- údaje na záručním listu nebo dokladu o zakoupení se liší od údajů na výrobním štítku spotřebiče
- při chybějícím nebo poškozeném výrobním štítku spotřebiče
- je-li výrobek používán k jinému než výrobcem stanovenému účelu - spotřebič je určen k používání v domácnosti.
- záruka neplatí, je-li výrobek používán k profesionálním nebo komerčním účelům
- mechanické poškození (závady vzniklé při přepravě)
- poškození vzniklá nepozorností, živelnou pohromou nebo jinými vnějšími vlivy (např. vyšším napětím v elektrorozvodné síti, extrémně tvrdou vodou apod.)
- neodborným zásahem, nepovolenými konstrukčními změnami nebo opravou provedenou neoprávněnou osobou
- běžná údržba nebo čištění, instalace, programování, kontrola parametrů výrobku
- opotřebením vniklé používáním spotřebiče

### **Rozšířená záruka nad rámec zákona**

U spotřebičů (pračky, myčky) sériově vybavených systémem Aqua-Stop (patent fy BSH) je výrobcem poskytnuta záruka na škody způsobené chybou tohoto systému. Na tyto škody poskytneme náhradu soukromému spotřebiteli a to po celou dobu životnosti spotřebiče.

### **Upozornění pro prodejce**

Prodejce je povinen dát zákazníkovi platný prodejní doklad, kde bude uvedeno datum prodeje a označení spotřebiče a na požádání zákazníka je povinen vystavit správně a úplně vyplněný záruční list v den prodeje výrobku. Při případné předprodejní reklamaci je třeba předložit řádně vyplněný reklamační protokol.

„Spotřebič není určený pro používání osobami (včetně dětí) se sníženými fyzickými, smyslovými a nebo mentálními schopnostmi, a nebo s nedostatkem zkušeností a vědomostí, pokud jim osoba zodpovědná za jejich bezpečnost neposkytne dohled a nebo je nepoučila o používání spotřebiče.“



# SEZNAM AUTORIZOVANÝCH SERVISŮ DOMÁCÍCH SPOTŘEBIČŮ BOSCH A SIEMENS

Firemní servis + prodej náhradních dílů:

BSH domácí spotřebiče, s.r.o., Pekařská 10b, 155 00 Praha 5

telefon: +420 251 095 546

fax: +420 251 095 559

Firma	Ulice	Město	telefon	mail
A PROFI SERVIS s.r.o.	Pražská 83	294 71 Benátky nad Jizerou	603201133	aprofiservis@seznam.cz
ALPHA Obchod@Atelier s.r.o.	Purkyňova 101	563 01 Lanskrout	465322747 465320298	servis@alphaobchod.cz info@alphaobchod.cz
B. I. SERVIS	Horova 9	400 01 Ústí n./Labem	472734300 603202588	stepankova@biservis.cz info@biservis.cz
B. I. SERVIS	Bergmannova 112	356 04 Sokolov - Dolní Rychnov	608151231	info@klservis.eu
Bekl	Bílková 3011	390 02 Tábor	381256300 381256303	pracky@email.cz
BMK servis s.r.o.	Chýnovská 98	391 56 Tábor- Měšice	800231231	tabor@bmkervis.cz
Bosch servis centrum spol. s r.o.	Nábřeží 596	760 01 Zlín	577211029	bosch@boschservis.cz
Dana Bednaříková	Charbulova 73	618 00 Brno	548530004	petr.bednarik@seznam.cz
Elektoservis Komárek	Dolní novosadská 78/43	779 00 Olomouc 9	585434844 585435688	servis@ekomarek.cz sklad@ekomarek.cz
ELEKTRO Jankovský s.r.o.	nám. Míru 204	388 01 Blatná	383422554 607749068	blatna@jankovsky.cz elektro@jankovsky.cz
ELEKTRO TREFILÍK s.r.o.	Malá strana 286	696 03 Dubňany	518365157 602564967	treflik@wo.cz
ELEKTROSERVIS KOLÁČEK s.r.o.	Polní 20	790 81 Česká Ves u Jeseniku	602767106 774811730 584428208	elektro.kolacek@centrum.cz
ELMOT v.o.s	Blahoslavova 1a	370 04 České Budějovice	387438911 731583433 387437681	elmotcb@seznam.cz
Faraheit servis s.r.o.	Kaštanová 12	620 00 Brno	548210358	faraheit.servis@seznam.cz
Irena Komárková ml.	Slovanské údolí 31	318 00 Plzeň	724888887 377387406 377387057	servis-ap@volny.cz
Jan Liška	Ždárského 214	674 01 Třebíč	602758214	info@elso-servis.cz
Jan Škaloud	17. listopadu 360	530 02 Pardubice	602405453	jsk@jjbosch.cz
Karel Veselý	Gagarinova 39	669 02 Znojmo	515246788 515264792	elservisznprodejna@tiscali.cz
Lumír Majnuš	Bílovecká 146	747 06 Opava 6	724043490 723081976 602282902	mezerova@elektroservis-majnus.cz hulvova@elektroservis-majnus.cz vana@elektroservis-majnus.cz
Marek Pollet	Vřesinská 24	326 00 Plzeň	377241172 733133300	pollet@volny.cz
Martin Jansta	Tovární 17	280 02 Kolín 5	321723670 602353998	janstovi@volny.cz
Martin Linhart	Letců 1001	500 02 Hradec Králové	603240252	linhartmartin@volny.cz
Martin Wlazlo MW	Žerotinova 1155/3	702 00 Ostrava - Moravská Ostrava	602709146 595136057	info@elektroopravna.cz servis@elektroopravna.cz
Petr KŮČERA	Topolová 1234	434 01 Most	476441914	serviskucera@seznam.cz
RADEK MENČÍK	Proletářská 120	460 02 Liberec 23	482736542 602288130	elektroservis.mencik@seznam.cz
Stanislav Novotný	Hoblíkova 15	741 01 Nový Jičín	724269275 556702804	sano@iol.cz
VIKI, spol. s r.o.	Majakovského 8	586 01 Jihlava	567303546	viki.servis@iol.cz
Wh-servis s.r.o.	Žitavská 63	460 11 Liberec 11	774573399	wh-servis@volny.cz
Servis Černý s.r.o.	Mírové náměstí 99	550 01 Bourmov	491522881	servis.cerny@tiscali.cz
Caffe Idea - Blažek	Cacovická 66a	618 00 Brno	541240656	info@caffeidea.cz

S výhradou průběžných změn, aktuální seznam servisů najdete na webových stránkách [www.bosch-spotrebice.cz](http://www.bosch-spotrebice.cz).



**Návod na obsluhu**

---

---

**MFQ 40..**

---

---

## **Tento spotrebič je určený pre použitie v domácnosti, nie pre komerčné účely.**

Spotrebič používajte iba na spracovanie takeého množstva a taký čas, ktorý je obvyklý v domácnosti.

Výrobca neručí za škody vzniknuté nedodržením pokynov týkajúcich sa správneho používania spotrebiča.

Návod na obsluhu popisuje rôzne modely spotrebiča.

Na stránkach s obrázkami sa nachádza prehľad rôznych modelov (**obrázok D**).

Pokiaľ Vám nejaké príslušenstvo nebolo dodané spolu so spotrebičom, môžete si ho dokúpiť v zákazníckom servise.

Návod na obsluhu prosím starostlivo uschovajte.

Pokiaľ spotrebič predávate tretej osobe, nezabudnite priložiť úplnú dokumentáciu.

## **Na prvý pohľad**

**Rozložte si prosím stránky s obrázkami.**

**Obrázok A**

### **1 Základná jednotka**

### **2 Sieťový kábel**

### **3 Päťstupňový prepínač + momentový stupeň**

Na zapnutie a vypnutie spotrebiča a prispôsobenie pracovnej rýchlosti.

0/Off = vypnuté

1 = minimálny počet otáčok

5 = maximálny počet otáčok

M = zatlačte momentový stupeň (maximálny počet otáčok) doľava a pevne držte

### **4 Uvoľňovacie tlačidlo**

Pre vybranie náradia.

### **5 Káblová svorka**

### **6 Otvory pre nasadenie (metly a háky)**

### **7 Odist'ovacie tlačidlá**

Pre vybranie príslušenstva zo zadného otvoru s uzáverom. Súčasne stlačte obidve tlačidlá.

### **8 Zadný otvor s uzáverom**

Pre nasadenie ďalšieho príslušenstva, napr. mixovacieho nástavca.

## **Náradie**

### **9 Šľahacie metly**

### **10 Háky na miesenie**

**!** pri niektorých modeloch

### **11 Mixovacia nádoba**

### **12 Mixovací nástavec**

### **13 Univerzálny sekací nôž**

Pokiaľ Vám nejaké príslušenstvo nebolo dodané spolu so spotrebičom, môžete si ho dokúpiť v zákazníckom servise.

**i** Dodržiavajte prosím pokyny uvedené v návode na obsluhu pre toto príslušenstvo.

## **Bezpečnostné pokyny**



### **Nebezpečenstvo poranenia**

### **Nebezpečenstvo úrazu elektr. prúdom**

Spotrebič pripojte a uveďte do prevádzky iba v súlade s údajmi uvedenými na výrobnom štítku. Spotrebič používajte iba v prípade, že pripájací kábel ani spotrebič nie sú poškodené.

Udržiavajte deti v bezpečnej vzdialenosti od spotrebiča. Osoby (taktiež deti) so zníženým zmyslovým vnímaním, zníženými duševnými schopnosťami alebo s chýbajúcimi skúsenosťami môžu používať spotrebič iba vtedy, pokiaľ sú po dozore zodpovednej osoby alebo pokiaľ boli poučené ohľadne používania spotrebiča osobou, ktorá zodpovedá za ich bezpečnosť.

Po každom použití vyťahnite sieťovú zástrčku, taktiež aj pred čistením a zostavovaním spotrebiča, pred opustením miestnosti a pri výskyte poruchy.

Pri výpadku elektrického prúdu zostane spotrebič zapnutý. Sieťový kábel nesmie ležať v bezprostrednej blízkosti ostrých hrán a horúcich plôch. Poškodený sieťový kábel môže z bezpečnostných dôvodov vymeniť iba výrobca alebo jeho zákaznícky servis alebo podobne kvalifikovaná osoba. Opravy spotrebiča môže vykonávať iba náš zákaznícky servis. Pokiaľ máte vlhké ruky, nedotýkajte sa spotrebiča, ani ho neuvádzajte do prevádzky. Používajte iba originálne príslušenstvo. Nasadzujte iba náradie jedného typu (napr. háky na miesenie). Nikdy nepoužívajte náradie a príslušenstvo nasadené do zadného otvoru s uzáverom súčasne.

Pozor pri spracovaní horúcich tekutín. Tekutiny môžu pri spracovaní vystrieknuť. Spotrebič neponárajte do tekutiny.



### **Nebezpečenstvo poranenia!**

Náradie vymieňajte iba pri vypnutom stave spotrebiča – spotrebič po vypnutí ešte niekoľko sekúnd dobieha. Nikdy sa nedotýkajte rotujúceho náradia.

## Obsluha

Pred prvým použitím vyčistíte spotrebič aj náradie. Pri výbere vhodného náradia sa riadte nasledujúcim prehľadom, len tak dosiahnete najlepší výsledok:

### Šľahacie metly pre ...

... omáčky, bielkový sneh, zemiakovú kašu, krémy, majonézy, šľahačku a ľahké, nadýchané cesto, napr. trené.

Šľahacie metly sa nehodia na spracovanie tuhého cesta.

### Háky na miesenie pre ...

... pevné hmoty ako napr. krehké, kysnuté a zemiakové cesto, na miešanie tuhého cesta z mletého mäsa, pasty alebo chlebového cesta.

**Maximálne spracovateľné množstvo obnáša 500 g múky a prísady.**



### Dôležitý pokyn

Pri otvorenom zadnom otvore spotrebič pracuje iba na momentový stupeň. Stupne 1 – 5 nie sú funkčné. Uzáver zadného otvoru otvárajte a zatvárajte iba v polohe 0/Off.

### Obrázok B

- Úplne odviňte sieťový kábel.
- Na základnú jednotku nasadte požadované náradie a zatlačte ho tak, aby zacvaklo.

**Dbajte na tvar umelohmotných častí na jednotlivom náradí, aby ste sa vyvarovali jeho zámene (viď obrázok B-1)!**

- Zasuňte sieťovú zástrčku do zásuvky.
- Do vhodnej nádoby vložte potraviny.
- Ponorte náradie do nádoby a prepnite spotrebič na požadovaný stupeň.  
Stupeň 1, 2:  
na spracovanie a zamiešanie.  
Stupeň 3, 4, 5:  
na miesenie a šľahanie.
- Po práci nastavte prepínač na 0/Off, uvoľňovacím tlačidlom uvoľnite náradie a vyberte ho.

### Pozor:

*Uvoľňovacie tlačidlo nie je možné stlačiť, pokiaľ sa prepínač nenachádza na 0/Off.*

### Pokyn:

*Pred vybraním rozmixovaných potravín vždy najskôr vypnite základnú jednotku.*

## Po práci / Čistenie



### **Nebezpečenstvo úrazu elektr. prúdom!**

*Základnú jednotku nikdy neponárajte do vody, ani ju neumývajte v umývačke riadu.*

*Nepoužívajte parný čistič!*

### Pozor!

*Povrch spotrebiča sa môže poškodiť.*

*Nepoužívajte abrazívne čistiace prostriedky.*

- Vytiahnite sieťovú zástrčku.
- Utrite základnú jednotku vlhkou utierkou, a potom ju vysušte.
- Náradie môžete umyť v umývačke riadu alebo pod tečúcou vodou pomocou kefy.

**Pokyn:** Pri spracovaní napr. červenej kapusty dochádza ku vzniku zafarbenia na umelohmotných dieloch. Toto zafarbenie môžete odstrániť niekoľkými kvapkami jedlého oleja.

### Obrázok C

- Pred uschovaním spotrebiča môžete opäť navinúť kábel.
- Sieťovú zástrčku upevnite pomocou káblovej svorky.

## Poruchy

Prepínač nie je možné nastaviť na stupeň 1 až 5.

### Pokyny k oprave:

Pri otvorenom zadnom otvore nie je prepínač 1 až 5 funkčný. Zadný otvor musí byť zatvorený.

## Pokyny na likvidáciu



Tento spotrebič je označený v súlade s európskou smernicou 2002/96/EG týkajúcej sa elektrických a elektronických starých spotrebičov (waste electrical and electronic equipment – WEEE). Táto smernica upravuje spätný odber a recykláciu starých spotrebičov v rámci EÚ.

O aktuálnych možnostiach likvidácie sa prosím informujte u Vášho špecializovaného predajcu alebo na Vašej obecnej či mestskej správe.

## Záručné podmienky

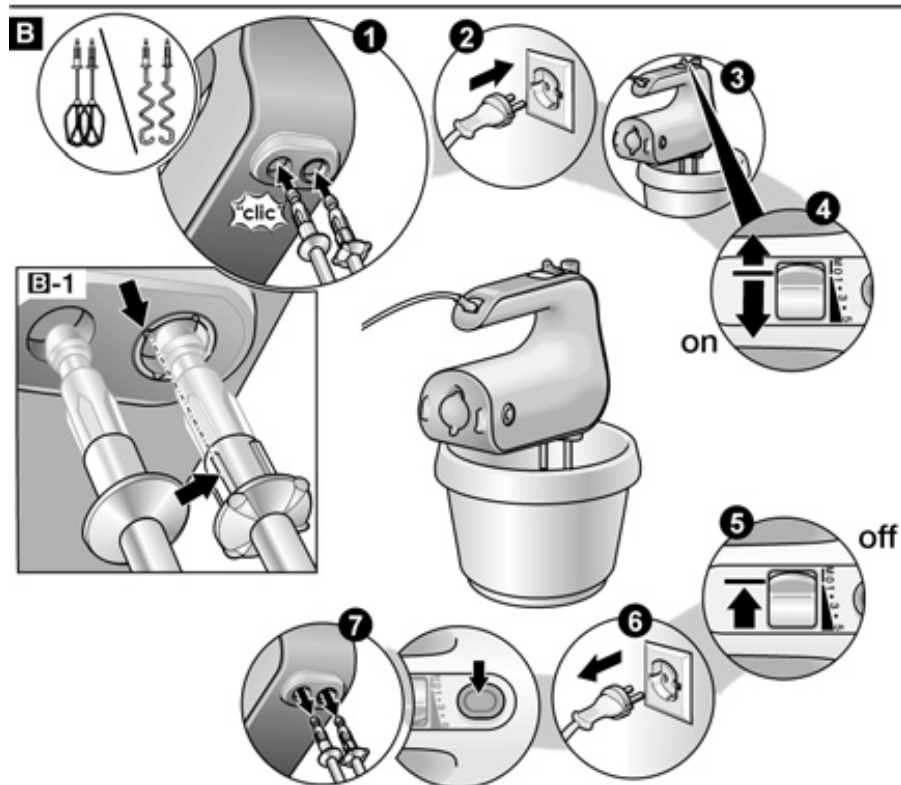
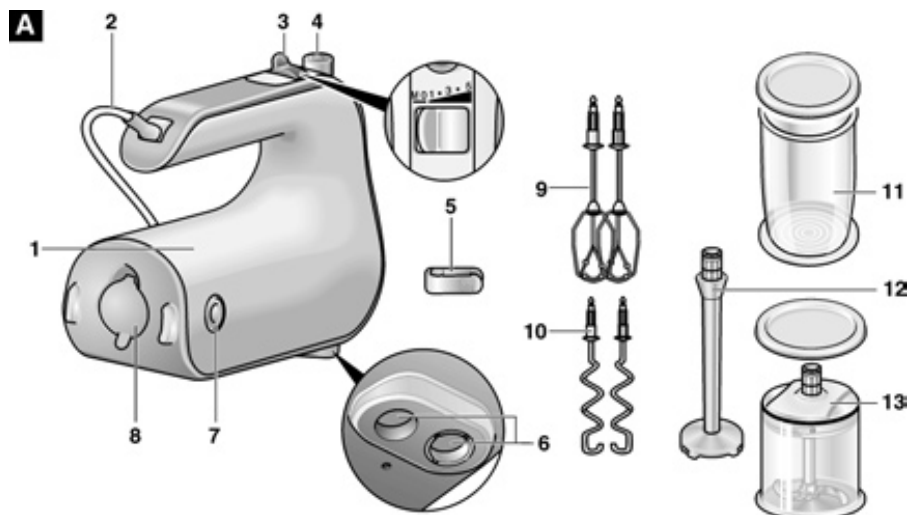
Pre tento spotrebič platia záručné podmienky vydané našim zastúpením v príslušnej krajine, v ktorej bol spotrebič zakúpený. Záručné podmienky si môžete kedykoľvek vyžiadať u Vášho odborného predajcu, u ktorého ste si spotrebič zakúpili, alebo priamo u nášho zastúpenia v danej krajine. Záručné podmienky pre Slovensko a príslušné adresy nájdete na zadnej strane tohto návodu na obsluhu.

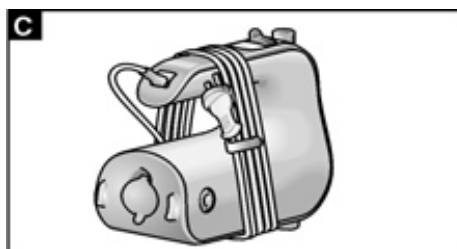
Okrem toho sú záručné podmienky zverejnené aj na internete na zmienenej webovej adrese. Pre uznanie nároku na záruku je v každom prípade potrebné predložiť doklad o zakúpení spotrebiča.

**Deklarovaná hodnota emisie hluku tohto spotrebiča je 65 dB (A), čo predstavuje hladinu A akustického výkonu vzhľadom na referenčný akustický výkon 1pW.**


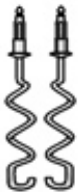



**Prípadné technické zmeny, tlačové chyby a odlišnosti vo vyobrazení sú vyhradené bez upozornenia.**

**Aktuálny návod nájdete na webových stránkach [www.bosch-spotrebice.sk](http://www.bosch-spotrebice.sk).**





**D**

					
MFQ4020	X	X			
MFQ4030	X	X			
MFQ4070	X	X	X	X	
MFQ4080	X	X	X	X	X



## Uistenie dovozcu o vydaní prehlásenia o zhode

Vážený zákazník,

Podľa § 13, odst.5 zákona č. 22/97 Zb. Vás uisťujeme, že na všetky výrobky distribuované spoločnosťou BSH domáci spotrebiče s. r. o. našim obchodným partnerom, bolo vydané prehlásenie o zhode v zmysle zákona č. 22/97 Zb a príslušných nariadení vlády.

Toto uistenie dovozcu o vydaní prehlásenia o zhode sa vzťahuje na všetky výrobky vrátane plynových spotrebičov, ktoré sú obsiahnuté v aktuálnom cenníku firmy BSH domáci spotrebiče s. r. o.

Odporúča sa, aby výrobky montoval a uviedol do prevádzky autorizovaný servis, ktorý poskytuje záruku odbornej montáže, predvedenie a preskúšanie výrobku. Montáž a inštalácia spotrebiča musí byť vykonaná v súlade s vyhláškou ÚBP SR č.718/2002 Z. z. súvisiacich predpisov a noriem v platnom znení. Pred montážou výrobku je nutné, aby boli splnené všetky podmienky pre pripojenie na inžinierske siete podľa platných noriem a podľa návodu na použitie.

### Záručné podmienky

- na výrobok sa poskytuje záručná doba 24 mesiacov odo dňa zakúpenia výrobku kupujúcim
- pri reklamácií je podmienkou predložiť platný daňový doklad o kúpe výrobku (napr. pokladničný blok, faktúru a pod.)
- ak výrobok je používaný k inému než výrobcom stanovenému účelu, alebo je výrobok používaný v rámci predmetu obchodnej činnosti, poskytuje sa záručná doba 6 mesiacov odo dňa zakúpenia, nakoľko spotrebiče sú určené výhradne pre použitie v domácnosti
- za vadu výrobku sa nepovažuje jeho nadmerné opotrebovanie a z toho vyplývajúce absencie niektorých pôvodných vlastností, ktoré boli spôsobené napr. zanedbaním bežnej údržby, čistenia, nadmerným používaním výrobku
- záručná doba neplynie po dobu, po ktorú kupujúci nemôže užívať tovar pre jeho vady, za ktoré zodpovedá predávajúci
- ak nebude zistená žiadna závada, na ktorú sa vzťahuje bezplatná záručná oprava alebo bude zistená závada nezavinená výrobcom, hradí náklady spojené s vyslaním servisného technika osoba, ktorá uplatnila nárok na túto opravu
- záručné opravy vykonávajú autorizované servisné strediská podľa zoznamu uvedeného v tomto záručnom liste

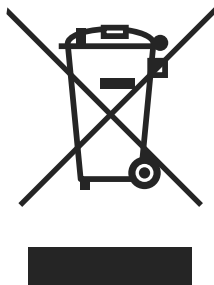
### **Právo na bezplatnú opravu výrobku na náklady BSH domáci spotrebiče, s.r.o. organizačná zložka Bratislava zaniká, ak:**

- je nečitateľný výrobný štítok, alebo na výrobku chýba
- údaje na záručnom liste, prípadne na doklade o predaji sa líšia od údajov uvedených na výrobnom štítku spotrebiča
- výrobok bol namontovaný v rozpore s návodom na montáž, prípadne nebol dodržaný súlad s platnými STN, alebo s návodom na obsluhu
- výrobok bol neodborne namontovaný, alebo nebol uvedený do prevádzky organizáciou oprávnenou v zmysle vyhlášky ÚBP SR č.718/2002 Z. z., platí pre plynové spotrebiče a spotrebiče s elektrickým napájaním 400 V, ako i na spotrebiče dodávané bez elektrického kábla, prípadne bez elektrickej koncovky
- bola vykonaná konštrukčná zmena alebo zásah do výrobku neoprávnenou osobou
- závada na výrobku vznikla použitím neoriginálnych náhradných dielov, alebo príslušenstva
- sa jedná o poškodenie: mechanické, nadmernou záťažou, v dôsledku vodného kameňa, neodborného zapojenia, živelnou pohromou, vonkajšími vplyvmi a pod.



## Rozšírená záruka nad rámec zákona

Pri práčkach a umývačkách riadu sériovo vybavených systémom AquaStop, je výrobcom poskytnutá na toto zariadenie záruka po celú dobu životnosti spotrebiča, a to ako na funkciu zariadenia **AquaStop**, tak aj na škody, ktoré vzniknú preukázateľne poruchou tohoto zariadenia.



Symbol uvedený na výrobku alebo jeho obale upozorňuje na to, že výrobok po skončení jeho životnosti nepatrí k bežnému domácejmu odpadu, ale ho treba odovzdať do špeciálnej zberne odpadu na recyklovanie elektrických alebo elektronických spotrebičov.

Vašou podporou správnej likvidácie pomáhate získať opäť cenné suroviny a chrániť tak životné prostredie. Ďalšie informácie o recyklovaní tohto výrobku získate na miestnom úrade, v zberní odpadu alebo v združení Envidom, ktoré zabezpečuje zber, prepravu, spracovanie, recykláciu a ekologické zneškodňovanie elektroodpadu v zmysle zákona.

## Prehlásenie o hygienickej nezávadnosti výrobkov

Všetky výrobky distribuované spoločnosťou BSH domácí spotřebiče s.r.o. a prichádzajúce do styku s potravinami spĺňajú požiadavky o hygienickej nezávadnosti podľa zákona č. 258/2000 Zb., vyhlášky 38/2001 Zb. Toto prehlásenie sa vzťahuje na všetky výrobky prichádzajúce do styku s potravinami uvedené v aktuálnom cenníku firmy BSH domácí spotřebiče s.r.o.

„Spotřebič nie je určený pre použitie osobami (vrátane detí) so zníženými fyzickými, zmyslovými alebo mentálnymi schopnosťami, alebo s nedostatkom skúseností a vedomostí, ak im osoba zodpovedná za ich bezpečnosť neposkytne dohľad a alebo ich nepoučila o používaní spotřebiča.“

## Zoznam servisných stredísk

PSČ	Mesto	Adresa prevádzky	Servisné stredisko	Web	E-mail	Telefón 1	Telefón 2
085 01	Bardejov	Partizánska 14	Peter Špik		peter.spik@sirovanel.sk	054/4746227	0905400019
811 07	Bratislava	Kazanská 56	Martin Šgasny servis domácich spotrebičov		gaggenau@orangemall.sk	0918 996 988	
841 02	Bratislava	Tňová 38	TECHNO SERVIS BRATISLAVA s r. o.	www.technoservis.sk	technoservis@nextra.sk	02/64483643	0907778406
900 44	Tomašov	1 Mája 19	Viva elektroservis, s. r.o.	www.vivaservis.sk	servis@vivaservis.sk	02/45958855	0905722111
945 01	Komaňo	Mesachá 20	LASER Komaňo spol. s r.o.	www.laser-ko.sk	servis@laser-ko.sk	035/7702868	0915222454
040 01	Košice	Komenského 14	Ing. Ľubor Kolesár Kubiš		kubisservis@mail.t-com.sk	055/6221477	0905894769
071 01	Michalovce	Ul. Obrancov mieru 9	ELEKTROSERVIS VALTIM		valiska.lubomir@stonline.sk	056/6423290	0903855309
949 01	Nitra	Spojovacia 7	EXPRES servis Anna Eimanová		expresservis@naex.sk	037/6524597	0903524108
920 01	Priešťany	Žilinská 47	Domoss Technika a.s.	www.domoss.sk	servis@domoss.sk	033/7744810	033/7742417
088 01	Poprad	Továrenská ul. č.3	TATRACHLAD POPRAD s.r.o.	www.tatrachlad.sk	tatrachlad@tatrachlad.sk	052/7722023	0903906828
080 05	Prešov	Švabská 6895/57A	BARAN servis - Baran Luboš	www.baranservis.sk	baranservis@stonline.sk	051/7721439	0903904572
971 01	Prievidza	V.Clemenčisa 6	ELEKTROSERVIS Pavlíček Peter	www.peterpavlicek-elektroservis.sk	pavlicek.elektroservis@stonline.sk	046/5485778	0905264822
979 01	Rimavská Sobota	Malohornská 2594	N.B.ELEKTROCENTRUM		nbelektrocentrum@stonline.sk	047/5811877	0905664258
034 72	Ružomberok	Liptovská Lužná 496	E servis elektro spotrebičov		elpra@speednet.sk	044/4396413	0905577817
911 08	Trenčín	Mateja Bela 37	Jozef Rožník	www.bshtservis.sk	roznik@bshtservis.sk		0903702458
960 01	Zvolen	Hviezdoslavová 34	STAFEXPRESS-ELEKTROSERVIS		stafexpres.zsvservis@mail.t-com.sk	045/5400798	0905259983
010 01	Žilina	Komenského 38	M-SERVIS Mareš Jaroslav	www.m-servis.sk	mservis@zoznam.sk	04115640627	