



Multiroom Link

uživatelská příručka

představte si své možnosti

Děkujeme, že jste se rozhodli pro výrobek společnosti Samsung.
Chcete-li zcela využívat všech služeb, zaregistrujte prosím
svůj výrobek na stránkách

www.samsung.com/register

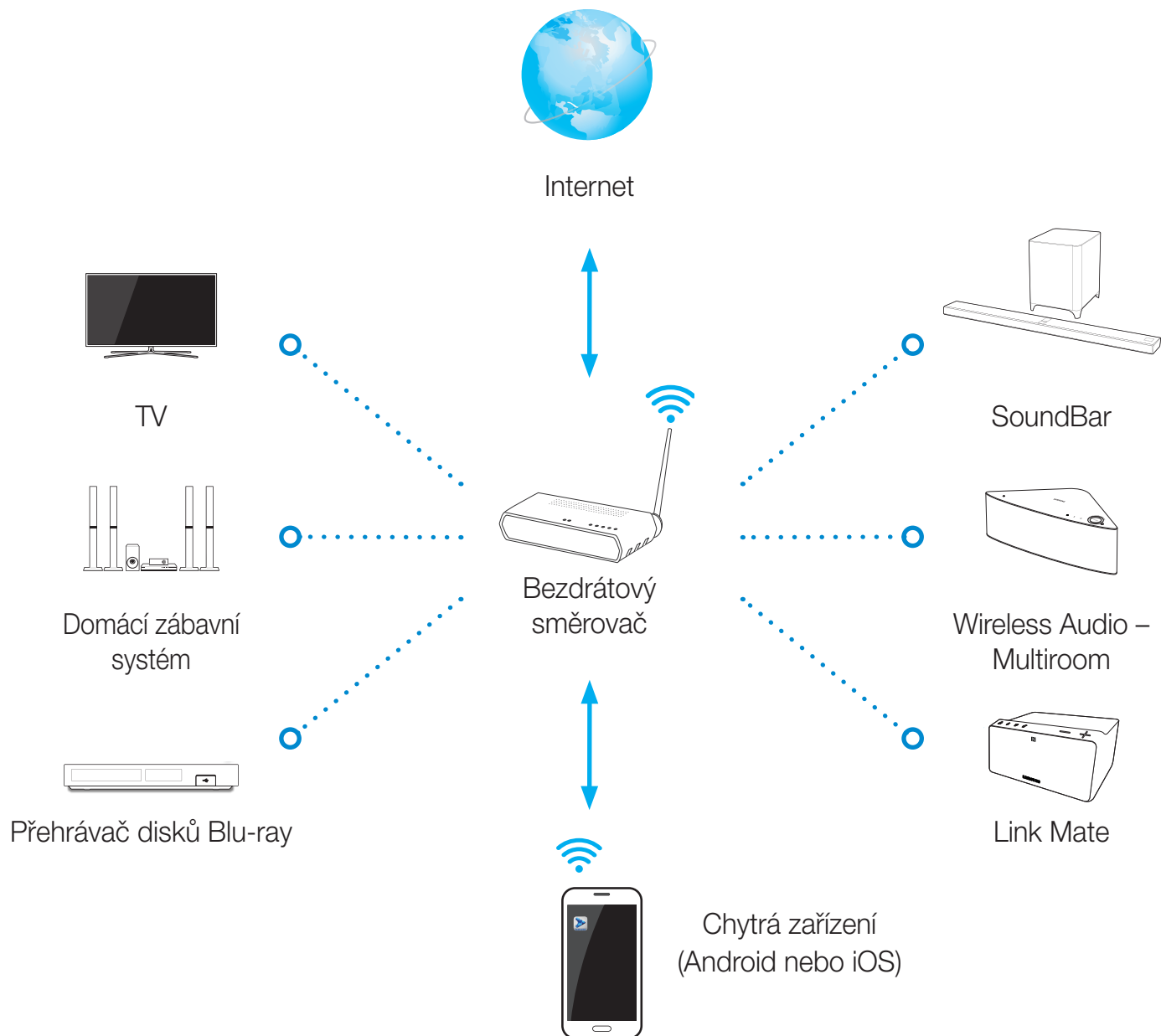


- Podporovaná zařízení : Tato funkce je dostupná pro všechny modely roku 2014 podporující funkci Multiroom Link.
- Kvalita zvuku může být ovlivněna stavem bezdrátové sítě.
- V případě zhoršení síťového prostředí může dojít k nežádoucímu ovlivnění stavu připojení k síti nebo ztrátě spojení.

Připojení k síti

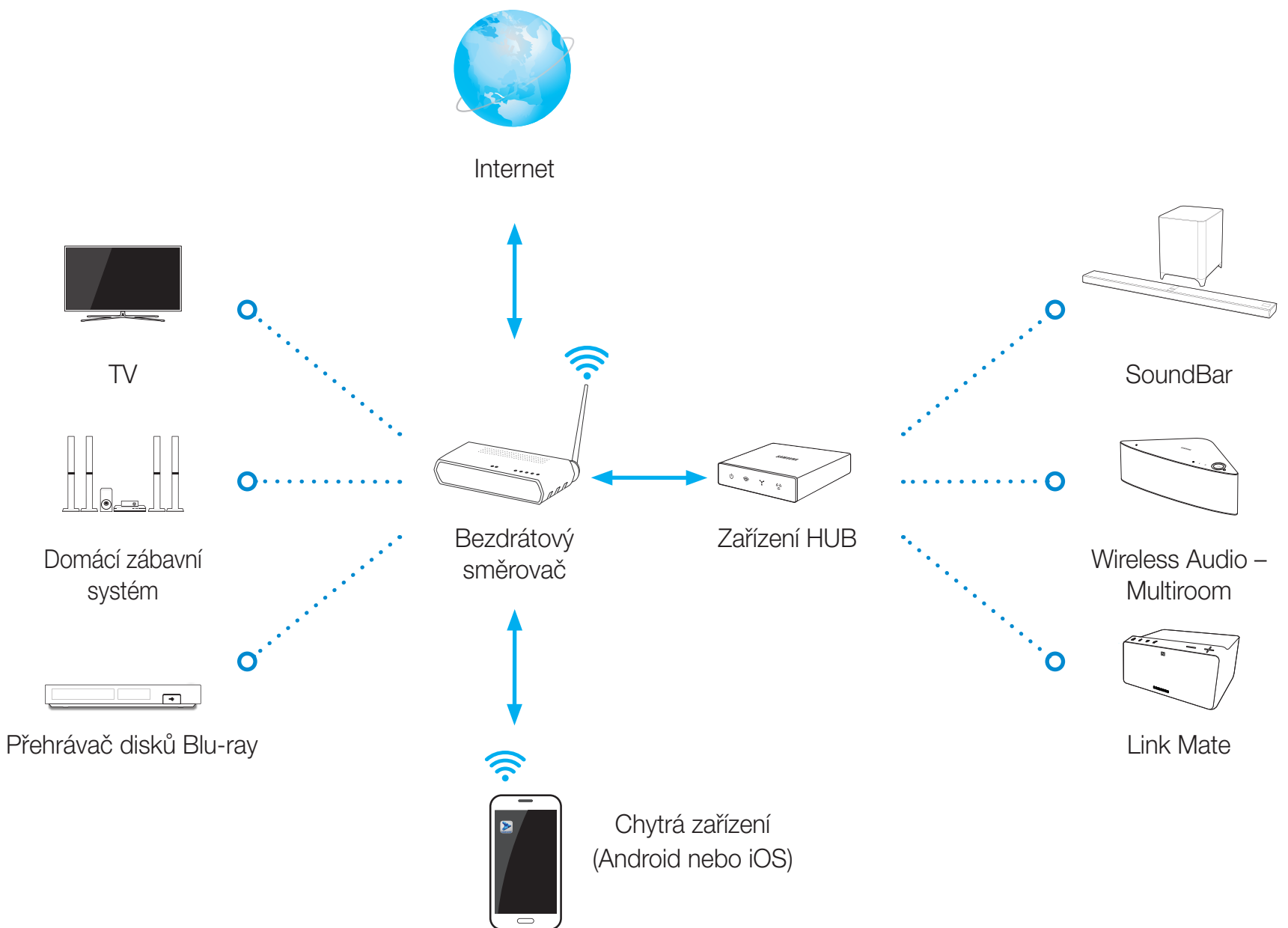
- 1 Všechna zařízení se musí připojovat ke stejnému směrovači.
- 2 Aplikaci Multiroom lze používat pouze s přístroji Wireless Audio Multiroom nebo SoundBar, které podporují funkci Multiroom Link.

Připojení k síti bez zařízení HUB.



- Máte-li zařízení HUB, je připojení snazší. Informace o připojení k zařízení HUB naleznete v příručkách k jednotlivým zařízením.

■ Připojení k síti se zařízením HUB.

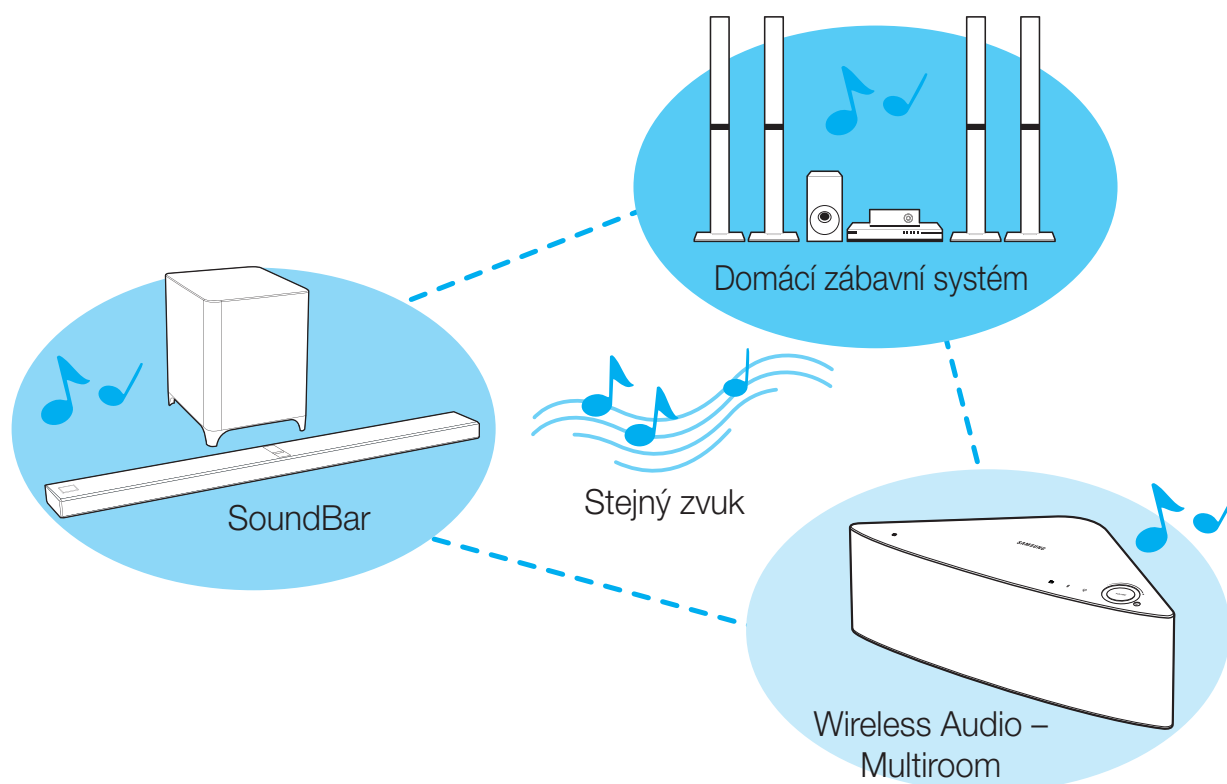


- Máte-li zařízení HUB, je připojení snazší. Informace o připojení k zařízení HUB naleznete v příručkách k jednotlivým zařízením.
- Zařízení HUB nemusí být dostupné ve všech zemích a oblastech. Chcete-li zakoupit zařízení HUB, kontaktujte prodejce, u něž jste zakoupili přístroj Wireless Audio Multiroom nebo středisko péče o zákazníky společnosti Samsung.

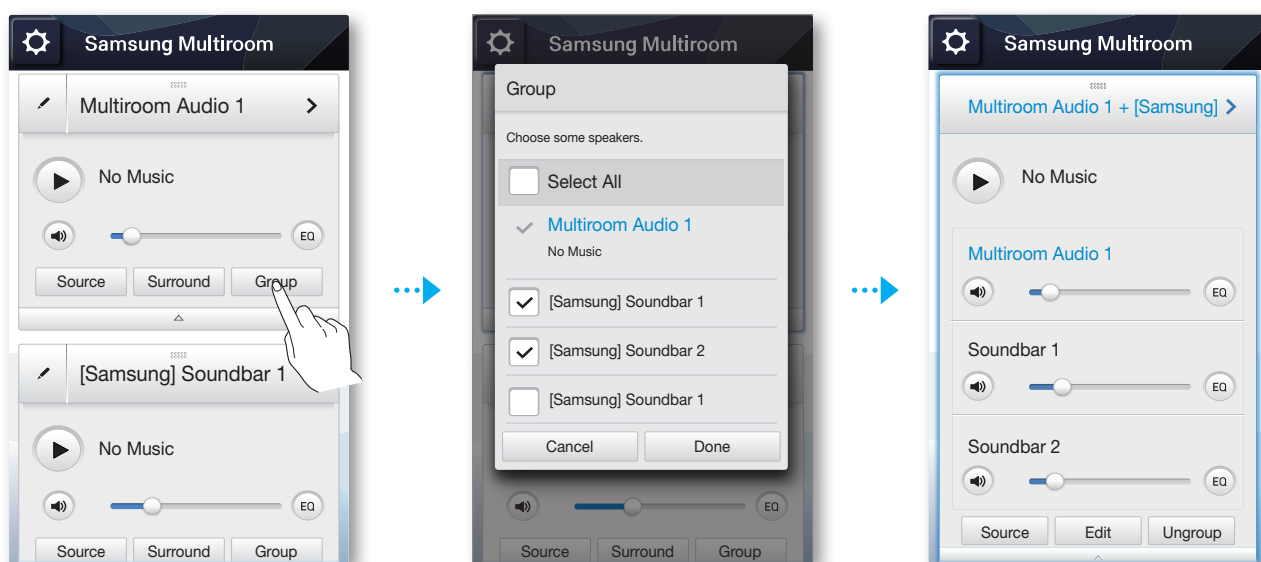
Seskupování

Seskupení zařízení za účelem poslechu stejného zvuku ze všech zařízení

- Seskupování umožňuje poslech stejného zvuku z více zařízení.



Nastavení seskupení s aplikací Multiroom



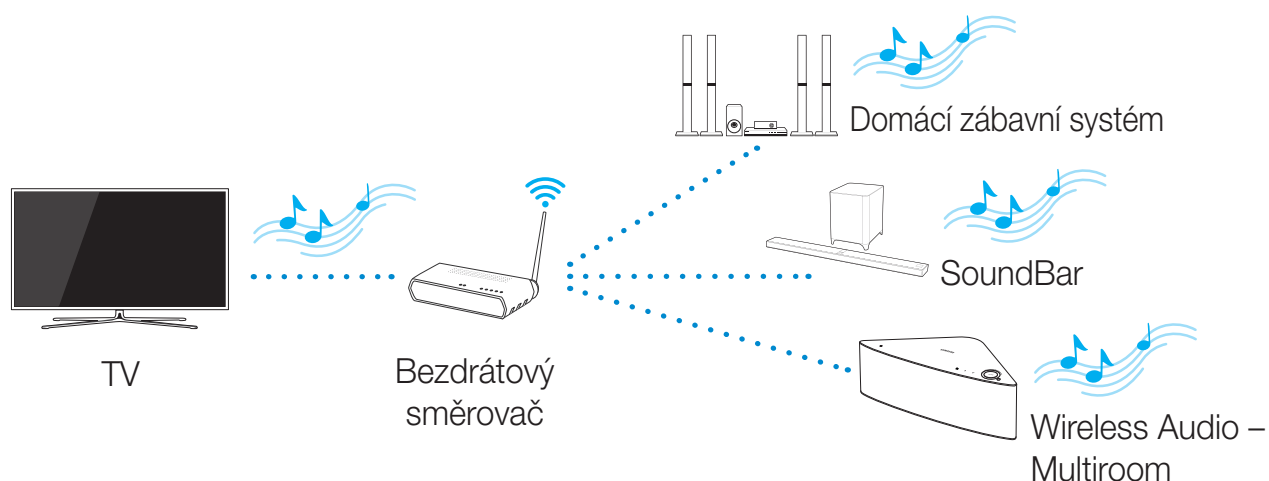
Režim Multiroom a režim prostorového zvuku

	Režim Multiroom	Režim prostorového zvuku	Poznámka
Určené použití	Můžete poslouchat stejný zvuk z více reproduktorů, z nich každý se nachází jinde.	Umístěte několik reproduktorů Multiroom do stejné místnosti a poslouchejte prostorový zvuk.	
Omezení	Zvuk z jednotlivých zařízení může mít prodlevu za obrazem a zvukem zařízení přehrávajících zdrojový obsah.	Nelze použít s více jednotkami v různých místnostech.	

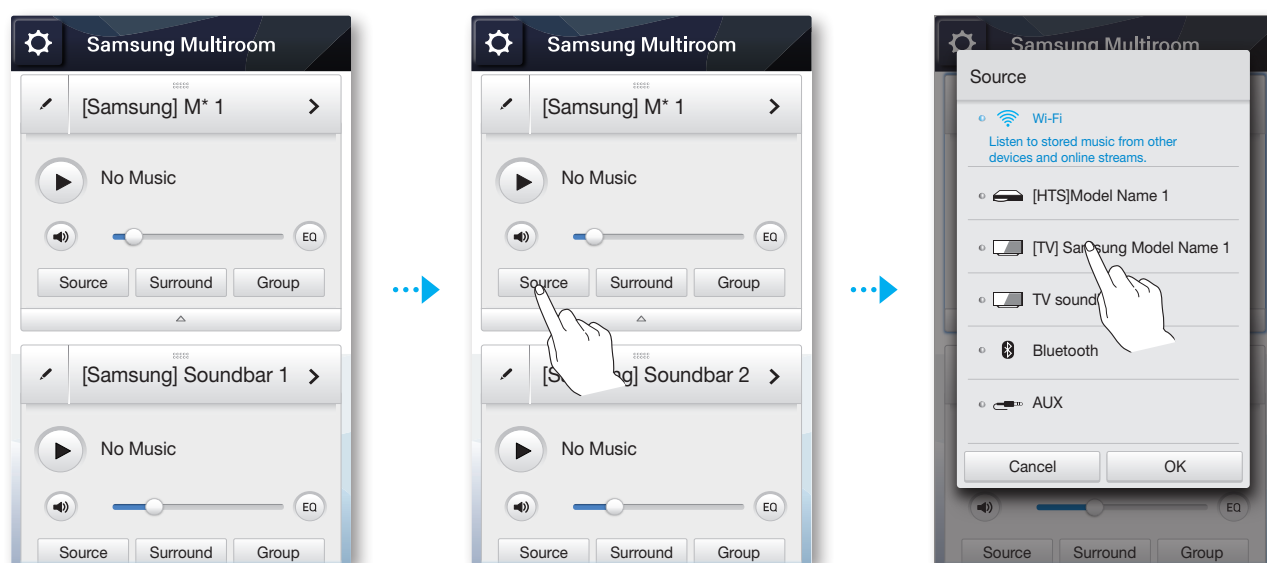
Poslech zvuku v režimu Multiroom

Poslech zvuku televize ze zařízení ve více místnostech

- Zvuk televize lze poslouchat z domácího kina nebo přístrojů SoundBar či Wireless Audio Multiroom.
- Zvuk z jednotlivých zařízení může mít prodlevu za obrazem a zvukem televize.
- Zvuk televize v režimu Multiroom lze nastavit v aplikaci Multiroom nebo nabídce televizoru. Viz pokyny uvedené níže.

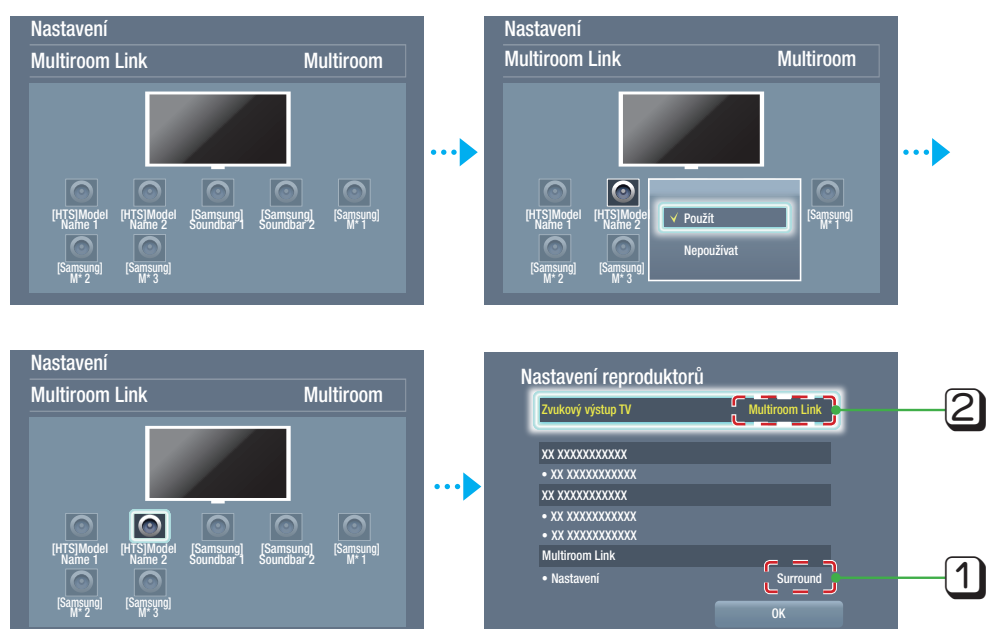


Nastavení zvuku televize v režimu Multiroom pomocí aplikace Multiroom



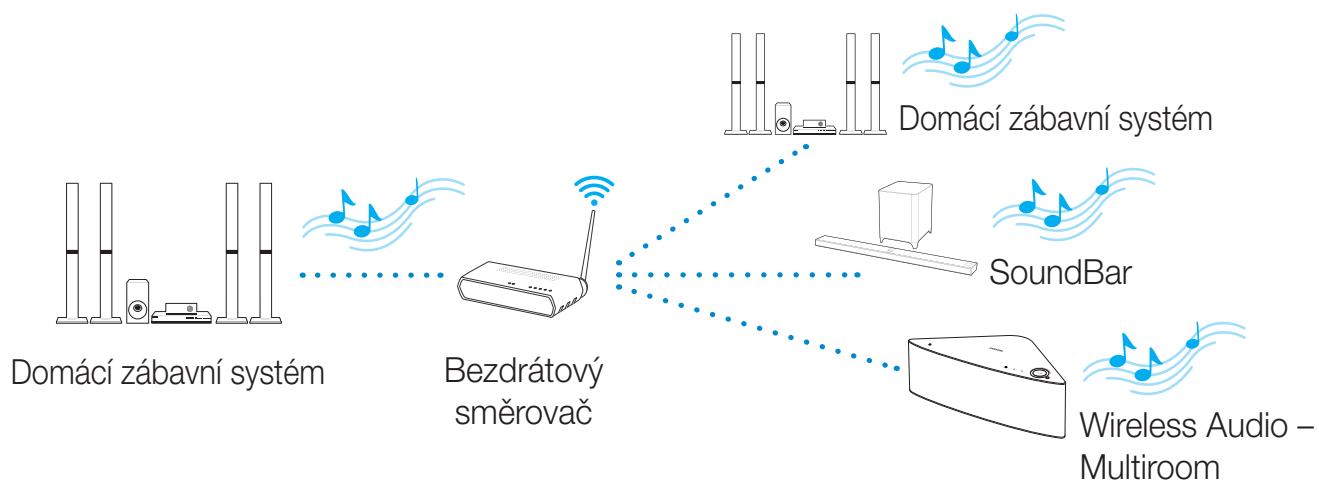
Nastavení zvuku televize v režimu Multiroom pomocí nabídky televizoru

- Nastavení → Zvuk → Nastavení reproduktorů → Multiroom Link → Multiroom

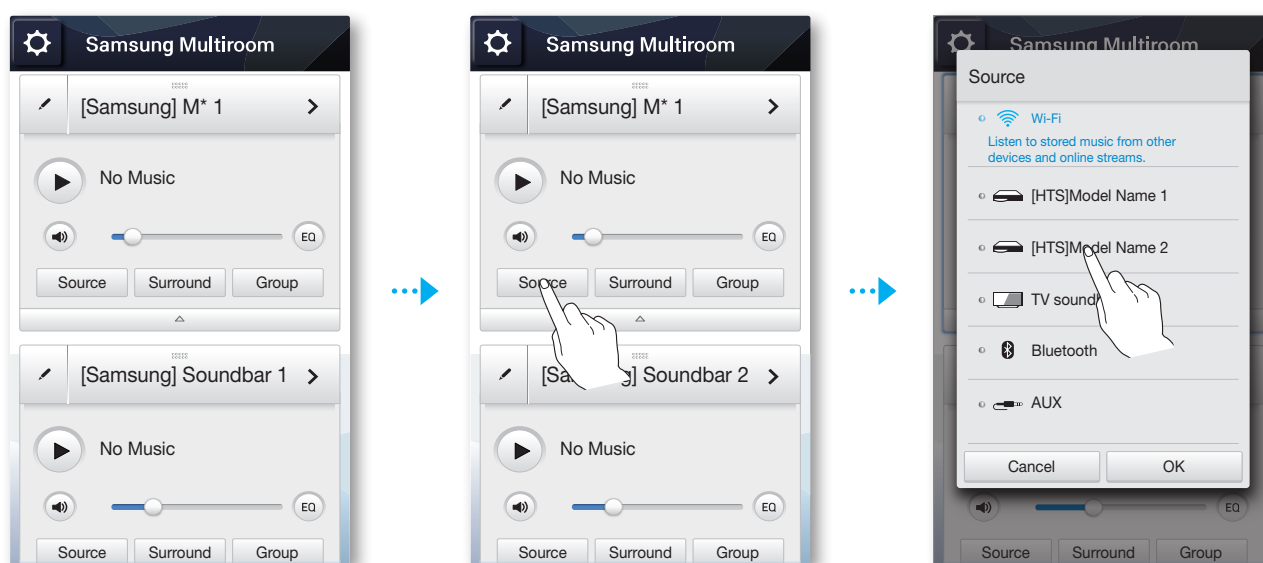


■ Poslech zvuku domácího kina ze zařízení ve více místnostech

- Zvuk domácího kina lze poslouchat z jiného domácího kina nebo přístrojů SoundBar či Wireless Audio Multiroom.
- Zvuk domácího kina v režimu Multiroom lze nastavit v aplikaci Multiroom nebo nabídce domácího kina. Viz pokyny uvedené níže.

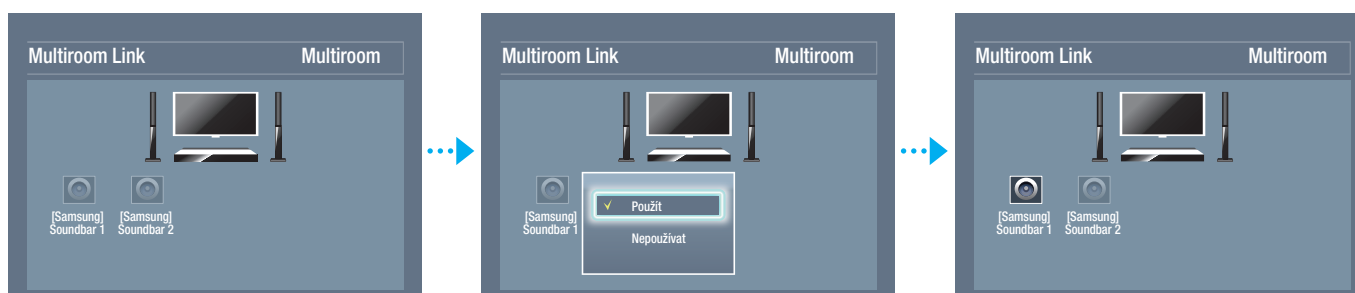


■ Nastavení zvuku domácího kina v režimu Multiroom pomocí aplikace Multiroom



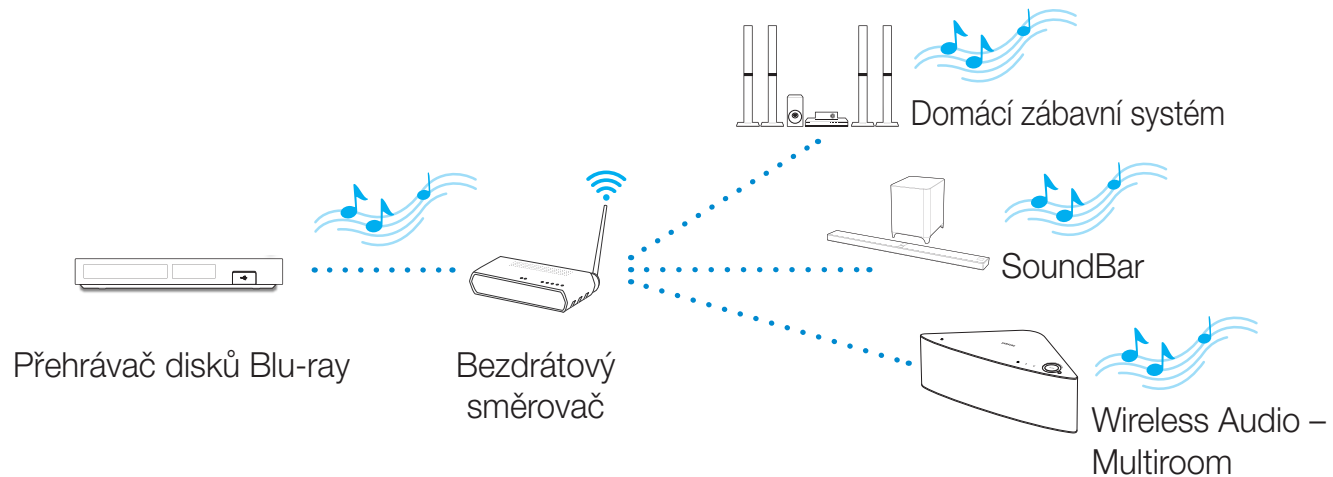
■ Nastavení zvuku domácího kina v režimu Multiroom pomocí nabídky domácího kina

- Nastavení → Zvuk → Nastavení reproduktorů → Multiroom Link

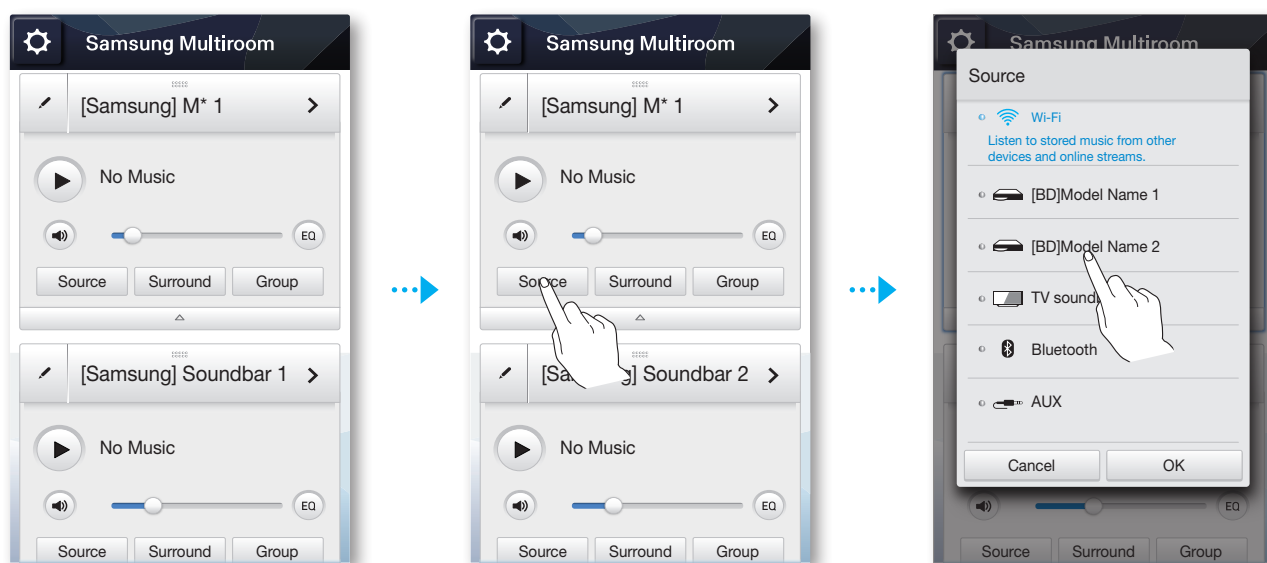


■ Poslech zvuku přehrávače disků Blu-ray ze zařízení ve více místnostech

- Zvuk přehrávače disků Blu-ray lze poslouchat z domácího kina nebo přístrojů SoundBar či Wireless Audio Multiroom.
- Zvuk přehrávače disků Blu-ray v režimu Multiroom lze nastavit v aplikaci Multiroom nebo nabídce přehrávače disků Blu-ray. Viz pokyny uvedené níže.

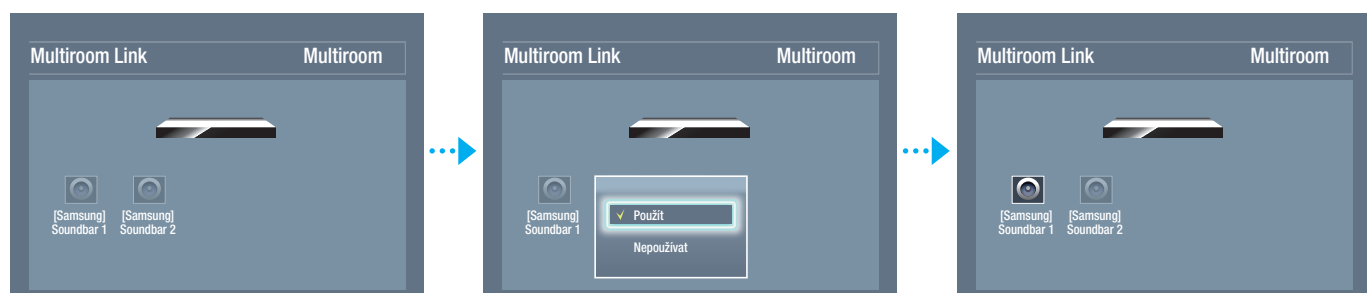


■ Nastavení zvuku přehrávače disků Blu-ray v režimu Multiroom pomocí aplikace Multiroom



■ Nastavení zvuku přehrávače disků Blu-ray v režimu Multiroom pomocí nabídky přehrávače disků Blu-ray

- Nastavení → Zvuk → Nastavení reproduktorů → Multiroom Link



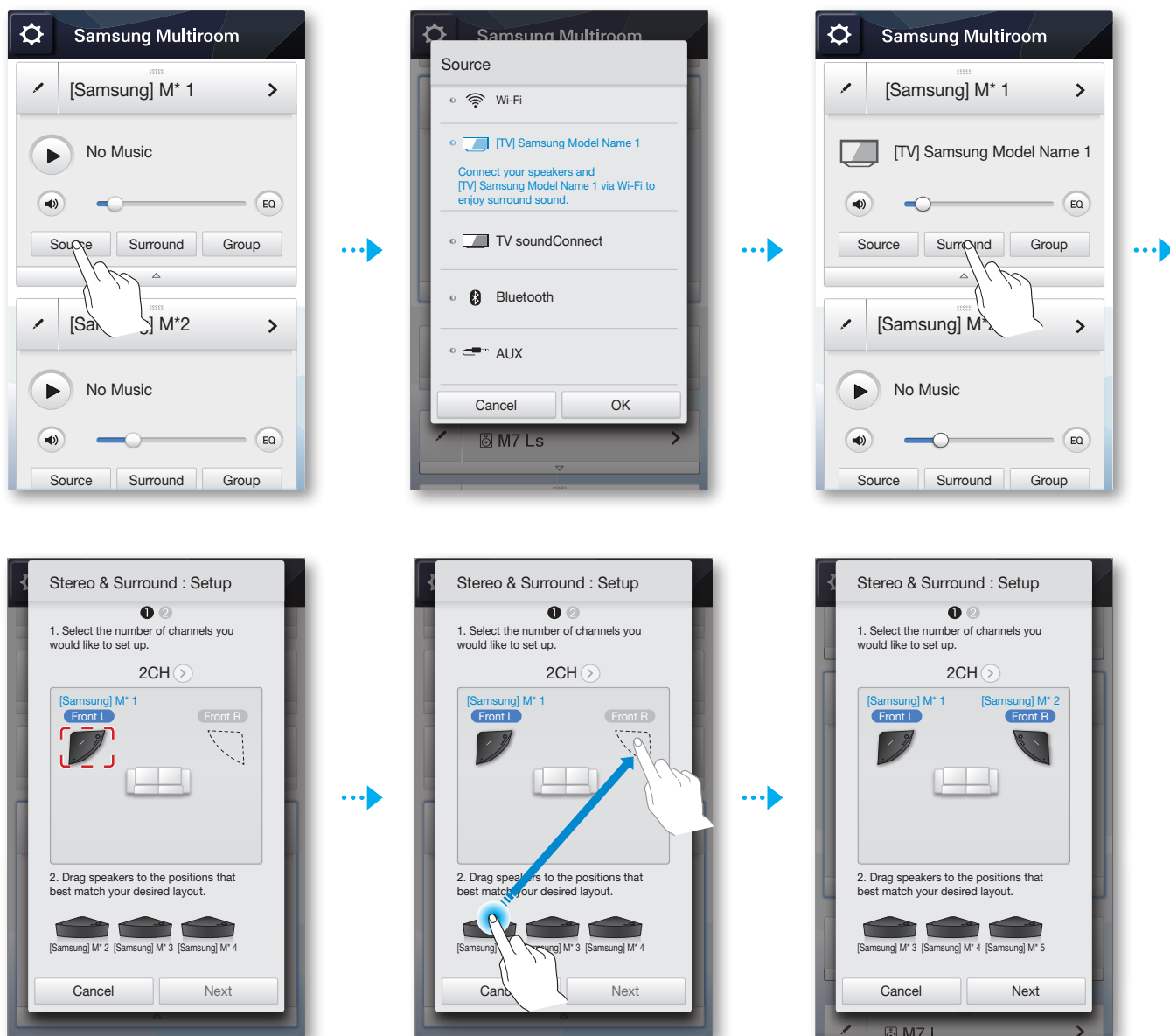
Poslech zvuku v režimu prostorového zvuku

- Režim prostorového zvuku bude brzy aktualizován.
- Je-li zdroj zvuku ve dvoukanálovém formátu, bude zvuk vystupovat pouze z reproduktorů odpovídajících přednímu levému a přednímu pravému kanálu.
- Není-li připojení k síti stabilní, může se režim prostorového zvuku automaticky vypnout.
- Při nastavení režimu prostorového zvuku doporučujeme použít pro levý přední a pravý přední kanál reproduktory o stejném výkonu.

Poslech prostorového zvuku z více zvukových zařízení

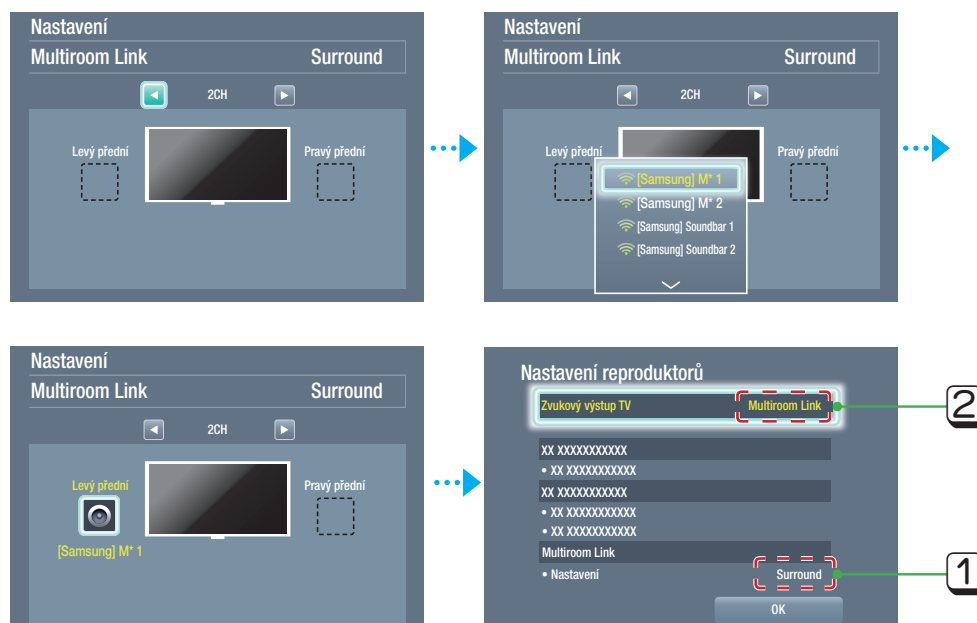
- Prostorový zvuk lze nastavit v aplikaci Multiroom nebo nabídce televizoru. Viz pokyny uvedené níže.

Nastavení prostorového zvuku televize pomocí aplikace Multiroom



Nastavení prostorového zvuku televize pomocí nabídky televizoru

- Nastavení → Zvuk → Nastavení reproduktorů → Multiroom Link → Surround



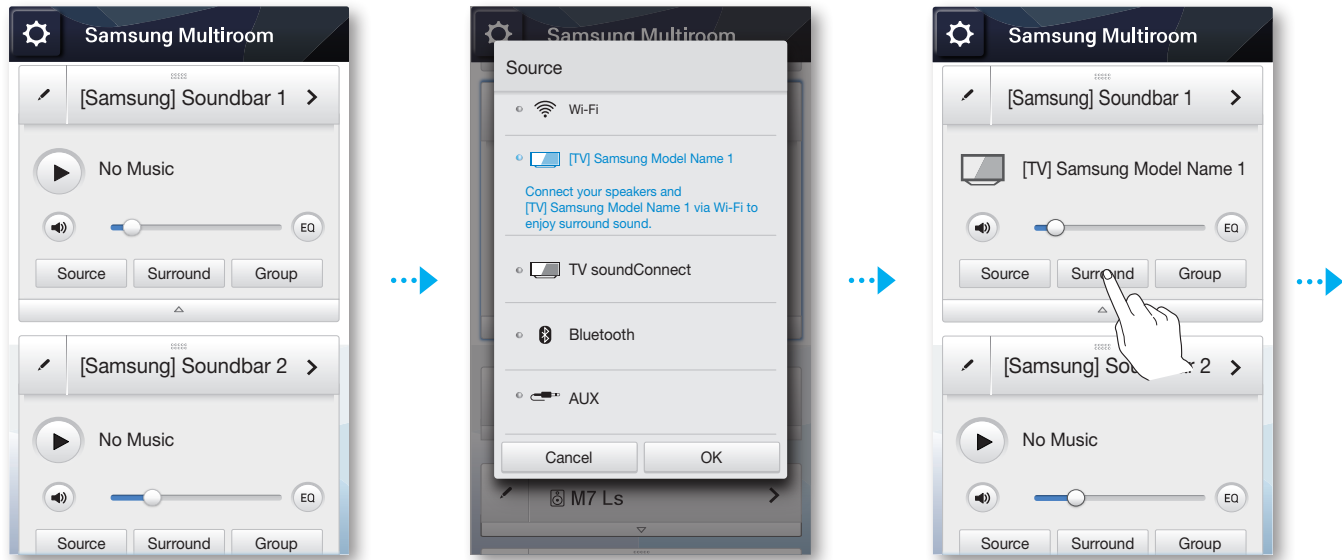
■ Poslech prostorového zvuku z přístrojů SoundBar a Multiroom Audio

- Prostorový zvuk s přístrojem SoundBar lze nastavit v aplikaci Multiroom nebo nabídce televizoru. Viz pokyny uvedené níže.



- Je-li zdroj zvuku přenášeného do přístroje SoundBar kódován ve formátu DTS, bude zvuk vystupovat pouze z reproduktorů odpovídajících přednímu levému a přednímu pravému kanálu.

■ Nastavení prostorového zvuku s přístrojem SoundBar pomocí aplikace Multiroom



■ Nastavení prostorového zvuku televize s přístrojem SoundBar pomocí nabídky televizoru.

- Nastavení → Nastavení reproduktorů → Multiroom Link → Soundbar+Surround

