

Inspiron 15

5000 Series

Quick Start Guide

Stručná úvodní příručka

Gyors üzembe helyezési útmutató

Skrócona instrukcja uruchomienia

Stručná úvodná príručka



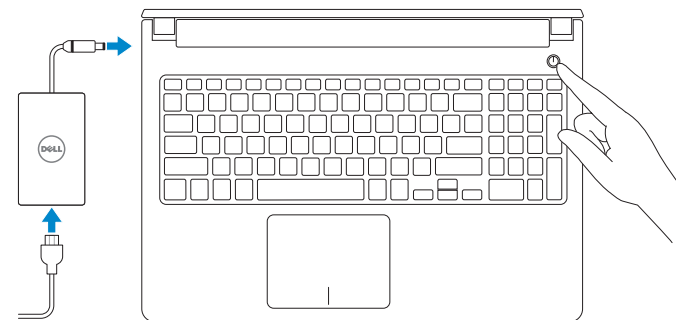
1 Connect the power adapter and press the power button

Připojte napájecí adaptér a stiskněte vypínač

Csatlakoztassa a tápadaptert és nyomja meg a bekapcsológombot

Podłącz zasilacz i naciśnij przycisk zasilania

Zapojte napájecí adaptér a stlačte spínač napájania



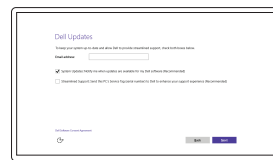
2 Finish Windows setup

Dokončete nastavení v systému Windows

Fejezze be a Windows beállítását

Skonfiguruj system Windows

Dokončite inštaláciu systému Windows



Enable Dell updates

Povolte aktualizace Dell

Dell frissítések engedélyezése

Włącz aktualizacje firmy Dell

Povolte aktualizácie Dell



Connect to your network

Připojte se k síti

Kapcsolódjon a hálózathoz

Nawiąż połączenie z siecią

Pripojte sa k sieti

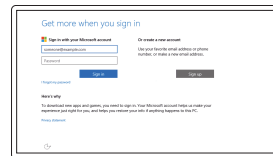
NOTE: If you are connecting to a secured wireless network, enter the password for the wireless network access when prompted.

POZNÁMKA: Pokud se připojíte k zabezpečené bezdrátové síti, na vyzvání zadejte heslo pro přístup k dané bezdrátové síti.

MEGJEGYZÉS: Ha egy biztonságos vezeték nélküli hálózathoz csatlakozik, adja meg annak jelszavát, amikor erre a vezeték nélküli hálózathoz való hozzáféréshez szükség van.

UWAGA: Jeśli nawiążesz połączenie z zabezpieczoną siecią bezprzewodową, wprowadź hasło dostępu do sieci po wyświetleniu monitu.

POZNÁMKA: Ak sa pripájate k zabezpečenej bezdrôtovej sieti, na výzvu zadajte heslo prístupu k bezdrôtovej sieti.



Sign in to your Microsoft account or create a local account

Přihlaste se k účtu Microsoft nebo si vytvořte místní účet

Jelentkezzen be a Microsoft fiókjába, vagy hozzon létre helyi fiókot

Zaloguj się do konta Microsoft albo utwórz konto lokalne

Prihláste sa do konta Microsoft alebo si vytvorte lokálne konto

Create recovery media

Vytvořit média pro obnovení | Visszaállító adathordozó létrehozása

Utwórz nośnik odzyskiwania | Vytvorte obnovovacie médium

In Windows search, type **Recovery**, click **Create a recovery media**, and follow the instructions on the screen.

Ve vyhledávacím poli systému Windows zadejte výraz **Obnovení**, klikněte na možnost **Vytvořit média pro obnovení** a řiďte se pokyny na obrazovce.

Írja be a Windows keresőbe a **helyreállítás** szót, kattintson a **helyreállítási adathordozó létrehozása** lehetőségre, majd kövesse a képernyőn megjelenő utasításokat.

W polu wyszukiwania systemu Windows wpisz **Odzyskiwanie**, kliknij opcję **Utwórz nośnik odzyskiwania** i postępuj zgodnie z instrukcjami wyświetlanymi na ekranie.

Do vyhledávacieho okna Windows napíšte **Obnovenie**, kliknite na možnosť **Vytvoriť obnovovacie médium** a postupujte podľa pokynov na obrazovke.

Locate Dell apps

Umístění aplikací Dell | Dell alkalmazások keresése

Odszukaj aplikacje firmy Dell | Nайдите апликаціе Dell



Register your computer

Registrace počítače | Regisztrálja a számítógépét

Zarejestruj komputer | Zaregistrujte si počítač



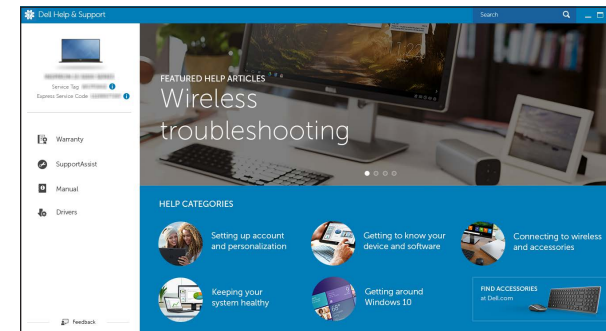
Dell Help & Support

Nápověda a podpora Dell

Dell súgó és támogatás

Pomoc i obsługa techniczna firmy Dell

Pomoc a technická podpora Dell



SupportAssist Check and update your computer

Kontrola počítače a případná aktualizace

Ellenőrizze és frissítse számítógépét

Wyszukaj i zainstaluj aktualizacje komputera

Kontrolujte a aktualizujte svoj počítač

Product support and manuals

Podpora a příručky k produktům

Terméktámogatás és kézikönyvek

Pomoc techniczna i podręczniki

Podpora a príručky produktu

Dell.com/support

Dell.com/support/manuals

Dell.com/support/windows

Contact Dell

Kontaktujte společnost Dell

Kapcsolatfelvétel a Dell-lel

Kontakt z firmą Dell

Kontaktujte Dell

Dell.com/contactdell

Regulatory and safety

Regulace a bezpečnost

Szabályozások és biztonság

Przepisy i bezpieczeństwo

Zákonom vyžadované a bezpečnostné informácie

Dell.com/regulatory_compliance

Regulatory model

Směrnicový model | Szabályozó modell

Model | Regulačný model

P51F

Regulatory type

Regulační typ | Szabályozó típus

Typ | Regulačný typ

P51F004

Computer model

Model počítače | Számítógép modell

Model komputera | Model počítača

Inspiron 15-5559

© 2015 Dell Inc.

© 2015 Microsoft Corporation.



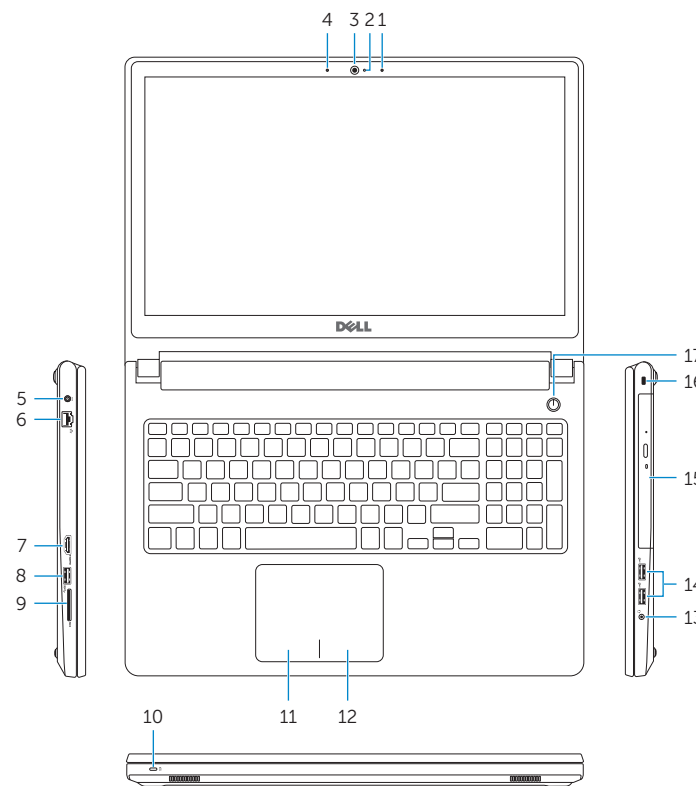
0FGCP1A00

Printed in China.

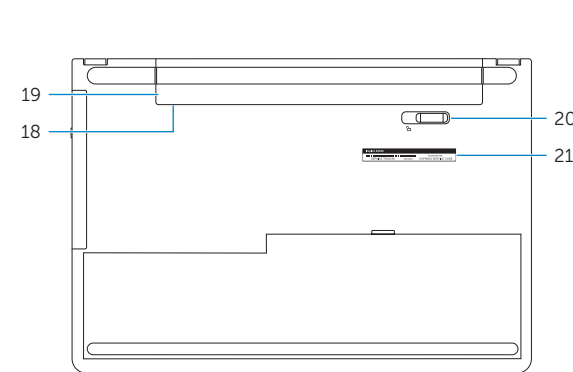
2015-06

Features

Funkce | Jellemzők | Funkcje | Vlastnosti



1. Right microphone
2. Camera-status light
3. Camera
4. Left microphone
5. Power-adapter port
6. Network port
7. HDMI port
8. USB 3.0 port
9. Media-card reader
10. Power and battery-status light/hard-drive activity light
11. Left-click area
12. Right-click area
13. Headset port
14. USB 2.0 ports (2)
15. Optical drive
16. Security-cable slot
17. Power button
18. Regulatory label (in battery bay)
19. Battery
20. Battery-release latch
21. Service Tag label



1. Pravý mikrofon
2. Indikátor stavu kamery
3. Kamera
4. Levý mikrofon
5. Port adaptéru napájení
6. Síťový port
7. Port HDMI
8. Port USB 3.0
9. Čtečka paměťových karet
10. Kontrolka napájení a stavu baterie/kontrolka činnosti pevného disku
11. Oblast levého kliknutí
12. Oblast pravého kliknutí
13. Port pro sluchátka
14. Porty USB 2.0 (2)
15. Optická jednotka
16. Slot bezpečnostního kabelu
17. Vypínač
18. Štítek s informacemi o předpisech (v pozici pro baterii)
19. Baterie
20. Uvolňovací pojistka baterie
21. Štítek Service Tag

1. Jobb oldali mikrofon
2. Kamera állapot jelzőfény
3. Kamera
4. Bal oldali mikrofon
5. Tápadapter port
6. Hálózati port
7. HDMI port
8. USB 3.0 port
9. Médiakártya-olvasó
10. Bekapcsolást és akkumulátor állapotot jelző fény/merevlemez-meghajtó aktivitás jelzőfény
11. Bal oldali kattintás terület
12. Jobb oldali kattintás terület
13. Fejhallgató port
14. USB 2.0 portok (2 db)
15. Optikai meghajtó
16. Biztonsági kábel foglalata
17. Bekapcsológomb
18. Szabályozó címke (az akkumulátor rekeszben)
19. Akkumulátor
20. Akkumulátor kioldó retesz
21. Szervizcímke

1. Mikrofon prawy
2. Lampka stanu kamery
3. Kamera
4. Mikrofon lewy
5. Złącze zasilacza
6. Złącze sieciowe
7. Port HDMI
8. Port USB 3.0
9. Czytnik kart pamięci
10. Lampka zasilania i stanu akumulatora / lampka aktywności dysku twardego
11. Obszar kliknięcia lewym przyciskiem myszy

1. Pravý mikrofón
2. Kontrolka stavu kamery
3. Kamera
4. Lavý mikrofón
5. Port napájacieho adaptéra
6. Sieťový port
7. Port HDMI
8. Port USB 3.0
9. Čítačka pamäťových kariet
10. Kontrolka stavu napájania a batérie/kontrolka aktivity pevného disku
11. Oblast kliknutia ľavým tlačidlom
12. Oblast kliknutia pravým tlačidlom

12. Obszar kliknięcia prawym przyciskiem myszy
13. Gniazdo zestawu słuchawkowego
14. Porty USB 2.0 (2)
15. Napęd dysków optycznych
16. Gniazdo linki antykradzieżowej
17. Przycisk zasilania
18. Etykieta znamionowa (we wnęce akumulatora)
19. Akumulator
20. Zwalniacz zatrzasku akumulatora
21. Etykieta ze znacznikiem serwisowym

13. Zdierka na słuchadlá
14. Porty USB 2.0 (2)
15. Optická jednotka
16. Otvor pre bezpečnostný kábel
17. Tlačidlo napájania
18. Etiketa o súlade s predpismi (na šachte batérie)
19. Batéria
20. Západka na uvoľnenie batérie
21. Servisný štítok

Shortcut keys

Klávesové zkratky | Billentyűkombinációk

Skróty klawiaturowe | Klávesové skratky

- F1** Mute audio
Ztlumení zvuku | Hang némítás
Wyciszenie dźwięku | Stłmienie zvuku
- F2** Decrease volume
Snižení hlasitosti | Hangerő csökkentése
Zmniejszenie głośności | Zniżenie głośności
- F3** Increase volume
Zvýšení hlasitosti | Hangerő növelése
Zwiększenie głośności | Zwyżenie głośności
- F4** Play previous track/chapter
Přehrání předchozí skladby/kapitoly
Az előző zeneszám/fejezet lejátszása
Poprzedni utwór/rozdział
Prehrać predchádzajúcu stopu/kapitolu
- F5** Play/Pause
Přehrávání/pozastavení | Lejátszás/Szünet
Odtwarzanie/wstrzymanie | Prehrávanie/pozastavenie
- F6** Play next track/chapter
Přehrání následující skladby/kapitoly
Az következő zeneszám/fejezet lejátszása
Następny utwór/rozdział
Prehrać ďalšiu stopu/kapitolu
- F8** Switch to external display
Přepnutí na externí displej
Váltás külső kijelzőre
Przetączenie na wyświetlacz zewnętrzny
Prepnutie na externý displej
- F9** Search
Hledat | Keresés
Wyszukiwanie | Híradat
- F10** Toggle keyboard backlight (optional)
Přepnutí podsvícení klávesnice (volitelné)
Billentyűzet háttérvilágításának váltása (opcionális)
Przetączenie podświetlenia klawiatury (opcjonalnie)
Prepínanie podsvietenia klávesnice (voliteľné)

- F11** Decrease brightness
Snižení jasu | Fényerő csökkentése
Zmniejszenie jasności | Zniżenie jasu

- F12** Increase brightness
Zvýšení jasu | Fényerő növelése
Zwiększenie jasności | Zwyżenie jasu

- Fn** + **Esc** Toggle Fn-key lock
Přepnutí zámku klávesy Fn | Fn-gomb zár ki-/bekapcsolása
Przetączenie klawisza Fn | Prepínanie zamknięcia klávesu Fn

- Fn** + **PrtScr** Turn off/on wireless
Zapnutí/vypnutí bezdrátového připojení
Vezeték nélküli funkció ki- vagy bekapcsolása
Włączenie/wyłączenie sieci bezprzewodowej
Vypnutie/zapnutie bezdrótowej komunikácie

- Fn** + **Insert** Sleep
Režim spánku | Alvó mód
Ušpíenie | Spánok

- Fn** + **H** Toggle between power and battery-status light/hard-drive activity light
Přepnutí mezi indikátorem napájení a stavu baterie/indikátorem činnosti pevného disku
Váltás bekapcsolás-és akkumulátortöltöttség jelzőfény/merevlemez-meghajtó tevékenység jelzőfény között
Przetącznik lampki zasilania i stanu akumulatora/lampki aktywności dysku twardego
Prepínanie medzi kontrolkou stavu napájania a batérie/kontrolkou aktivity pevného disku

NOTE: For more information, see *Specifications* at [Dell.com/support](https://www.dell.com/support).

POZNÁMKA: Další informace naleznete na stránce *Technické údaje* na webu [Dell.com/support](https://www.dell.com/support).

MEGJEGYZÉS: További információért lásd a *Specifikációs rész*t a [Dell.com/support](https://www.dell.com/support) oldalon.

UWAGA: Aby uzyskać więcej informacji, zobacz *Dane techniczne* na stronie [Dell.com/support](https://www.dell.com/support).

POZNÁMKA: Ďalšie informácie nájdete v časti *Technické údaje* na adrese [Dell.com/support](https://www.dell.com/support).