

BRAUN

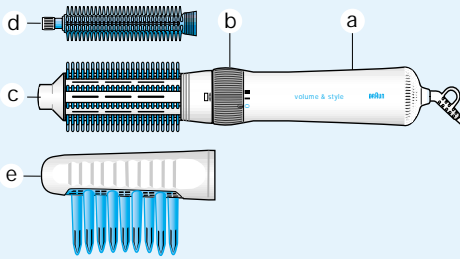
AS 400

Typ 4485

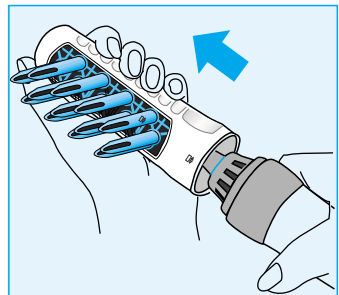
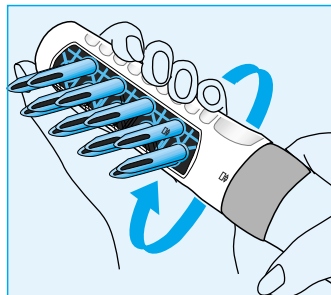
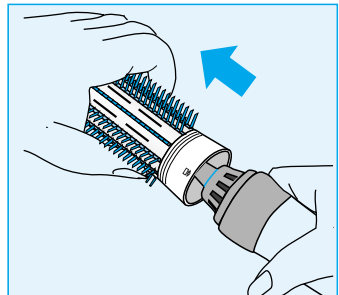
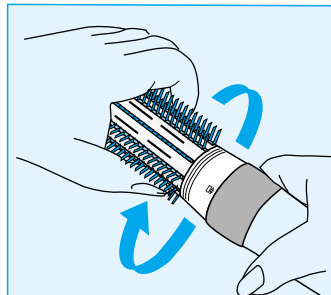
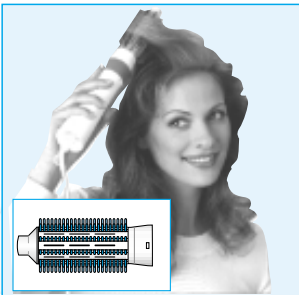
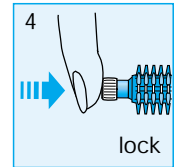
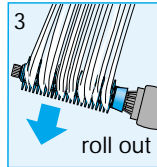
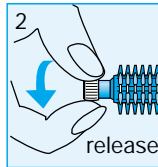
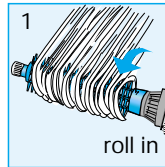
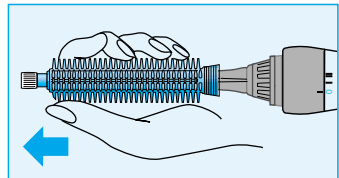
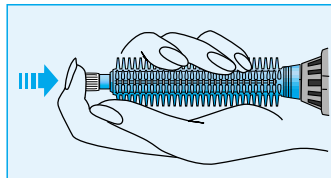
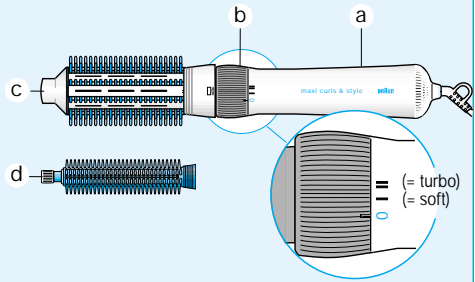
Návod k použití	CZ
Návod na používanie	SK
Instrukcja obsługi	PL
Kezelési útmutató	HU

Maxi Curls & style • Volume & style

Volume & style



Maxi curls & style



Szervíz

Pozáruční a servisní centra

Pozáručné a servisné centrá

Punkty serwisowe

Hungary

Kisgep KFT,
Pannonia u. 23,
1136 Budapest,
☎ 1 349 49 55

Česká Republika

PH SERVIS sro.,
V Mezihori 2,
18000 Praha 8,
☎ 2 663 105 74

Slovakia

Techno Servis Bratislava spol. s.r.o.,
Bajzova 11/A,
82108 Bratislava,
☎ 7 / 55568161

Poland

Gillette Poland S.A.,
Budynek Orion, I piętro,
ul. Domaniewska 41,
02-672 Warszawa,
☎ 548 88 88

Návod k obsluze	CZ	4
Návod na používanie	SK	7
Instrukcja obsługi	PL	10
Kezelési útmutató	HU	13

Internet:
<http://www.braun.de>, resp.
<http://www.braun.com>



Česky

Naše výrobky splňují nejvyšší nároky na kvalitu a design. Doufáme, že tento výrobek Braun využijete ke své plné spokojenosti. Před prvním použitím tohoto přístroje si důkladně přečtěte tento návod na použití.

Důležité

- Přístroj připojte výhradně k síti o střídavém napětí (~) a vždy předtím zkontrolujte, zda napětí uvedené na přístroji odpovídá napětí v zásuvce.



Tento spotřebič nepoužívejte v blízkosti vany, umyvadla, bazénu nebo jiných nádob naplněných vodou.

- Dbejte na to, aby se přístroj nenamočil. Pokud používáte vysoušeč vlasů v koupelně, vždy ho po použití odpojte od sítě. I vypnutý vysoušeč vlasů může být nebezpečný, pokud není elektrická šňůra vytažená ze zásuvky.
- Doplňkovou ochranu poskytuje instalace vypínacího ochranného zařízení (proudového chrániče) do bytového rozvodu s jmenovitým vypínacím proudem nižším než 30mA. Poradte se s odborným elektrikářem.
- Síťový přívod nenamotávejte okolo přístroje. Pravidelně kontrolujte, zda není síťový přívod opotřebovaný nebo poškozený, zvláště na místech, kde vstupuje do výrobku či síťové zástrčky.
- Pokud máte jakékoli pochybnosti o stavu přístroje, obraťte se s žádostí o kontrolu na nejbližší servisní středisko Braun. Výměnu síťového přívodu smí provádět jen výrobce určená opravna, protože je k tomu třeba speciální nářadí. Neodborně provedená oprava může uživatele vystavit značnému nebezpečí.
- Úroveň hluku: 67 dB.

Braun AS 400 používejte na ručníkem vysušené, nebo jen navlhčené vlasy.

Přepínač (b)

0 = vypnutý

1 = zapnutý (nižší stupeň 200 W)

2 = zapnutý (turbo nastavení 400 W)

Uvolnění loken

(Jen pro kartáč na úpravu vlasů (d))

Pro automatické uvolnění pramenu vlasů (1) otočte bílým knoflíkem na konci kartáče (2). Pomalu pohybujte kartáčem směrem dolů: kartáč se volně otáčí a vlasy se uvolňují (3). Pokud chcete vlasy opět zablokovat, jednoduše stlačte bílý knoflík (4).

Čištění

Po použití přístroj odpojte od sítě. Kartáč sejměte z přístroje. Ponořte krátce kartáč na úpravu vlasů a jeho příslušenství do teplé mýdlové vody a potom jej osušte. Motorovou část (a) můžete čistit pouze suchým hadříkem.

Tipy pro úpravu vlasů

AS 400 Maxi curls & style nabízí širokou paletu možností úpravy vlasů. Malý kartáč na úpravu vlasů umožňuje perfektní úpravu malých loken a vln, zatímco velký kartáč je ideální pro větší lokny a vlny a pro narovnávání vlasů.

Oba kartáče umožňují nadzdvihnutí vlasů od kořínek a velké množství úprav konečků vlasů. Navíc s nastavcem na zvětšení objemu AS 400 Volume & style dosáhnete ještě většího objemu a pružnosti vlasů.

Změny jsou vyhrazeny bez předchozího upozornění.

Tento výrobek odpovídá směrnicím ES 89/336/EEC a směrnicí o nízkém napětí (73/23 EEC).



Gillete Czech s.r.o., jako dovozce tohoto výrobku, vydal Prohlášení o shodě v souladu s příslušnými ustanoveními zákona.

Obaly uchovejte po dobu trvání záruční lhůty výrobku.

Použité obaly a baterie/akumulátory odevzdávejte do sběrných surovin nebo na místa k tomu určená. Baterie nevhazujte do ohně. Při likvidaci obalů a baterií postupujte způsobem, stanoveným příslušnými obecně závaznými právními předpisy.



Záruka

Na tento výrobek poskytujeme záruku po dobu **2** let od data prodeje spotřebiteli. Během této záruční doby bezplatně odstraníme závady na výrobku, způsobené vadami materiálu nebo chybou výroby. Oprava bude provedena podle našeho rozhodnutí buď opravou nebo výměnou celého výrobku.

Tato záruka platí pro všechny země, kam je tento výrobek dodáván firmou Braun nebo jejím autorizovaným distributorem.

Tato záruka se nevztahuje: na poškození, vzniklá nesprávným používáním a údržbou, na běžné opotřebení, jakož i na defekty, mající zanedbatelný vliv na hodnotu a použitelnost přístroje. Záruka pozbývá platnosti, pokud byl výrobek mechanicky poškozen nebo pokud jsou opravy provedeny neautorizovanými osobami nebo pokud nejsou použity originální díly Braun. Příklad je určen výhradně pro domácí použití. Při použití jiným způsobem nelze uplatnit záruku.

Poskytnutím záruky nejsou dotčena práva spotřebitele, která se ke koupi věci váží podle zvláštních právních předpisů.

Záruka platí jen tehdy, je-li záruční list řádně vyplněn (datum prodeje, razítko prodejny a podpis prodáváče) a je-li současně s ním předložen prodejní doklad (dále jen doklady o koupi).

Chcete-li využít servisních služeb v záruční době, předejte nebo pošlete kompletní přístroj spolu s doklady o koupi do autorizovaného servisního střediska Braun.

Aktualizovaný seznam servisních středisek je k dispozici v prodejnách výrobků Braun. Volejte bezplatnou infolinku 800 11 33 22 pro informaci o nejbližším servisním středisku Braun.

O případné výměně přístroje nebo zrušení kupní smlouvy platí příslušná zákonná ustanovení. Záruční doba se prodlužuje o dobu, po kterou byl výrobek podle záznamu z opravy v záruční opravě.

Servisní síť firmy BRAUN Česká republika

Firma	Ulice	Město	Telefon
PH SERVIS sro. - servis a prodej náhr.dílů	V Mezihoří 2	180 00 Praha 8	266310574
PH SERVIS sro. - servis	Žitná 26	120 00 Praha 2	224941640
MECHANIKA Praha družstvo	Lukášova 5	130 00 Praha 3	222591244
RENÉ Kumpán	Jana Palacha 1405	530 02 Pardubice	466303355
KREMAL	Husova 36	301 24 Plzeň	377327669
ELVIS-elektro-servis spol. s r.o.	Dobrovodská silnice 2	370 01 České Budějovice	387411655
MECHANIKA Teplice v.d.	28.října 4	415 01 Teplice	417537460
VEKO-elektronik sro.	Rumjancevova 22	460 01 Liberec	485101488
FAMILY servis	Lidická 17	602 00 Brno	541210682
JUPOS	Na spojce 6	702 00 Ostrava 1	596127671
Elektroservis Gajdoštin	8. května 10	787 01 Šumperk	583212462
Elektroservis Štěpánek	Hodolanská 41	772 00 Olomouc	585313685
KOFR-ELSP0	U Dráhy 144	763 02 Zlín - Louky	577102424
P a P servis	Francouzská 55	602 00 Brno	545210060

Naše výrobky zodpovedajú najvyšším nárokom na kvalitu a dizajn. Dúfame, že výrobok Braun využijete k svojej plnej spokojnosti. Pred prvým použitím tohoto prístroja si dôkladne prečítajte tento návod na použitie.

Dôležité

- Prístroj pripojte výhradne k sieti so striedavým napätím (~) a vždy predtým skontrolujte, či napätie uvedené na prístroji zodpovedá napätiu v zásuvke.



Tento spotrebič nepoužívajte v blízkosti vaní, umývadiel, bazénov alebo iných nádob naplnených vodou.

- Dbajte na to, aby sa prístroj nenamočil. Keď používate sušič vlasov v kúpeľni vždy ho po použití odpojte zo siete. Aj vypnutý sušič vlasov môže byť nebezpečný, ak nie je elektrická šnúra vytiahnutá zo zásuvky.
- Doplnkovú ochranu poskytuje inštalácia vypínacieho ochranného zariadenia do bytového rozvodu s menovitým vypínacím prúdom nižším ako 30mA. Poradte sa s odborným elektrikárom.
- Sieťový kábel nenamotávajú okolo prístroja. Pravidelne kontrolujte, či nie je sieťový prívod opotrebovaný alebo poškodený, najmä na miestach kde vstupuje do výrobku alebo sieťovej zástrčky.
- Ak máte akékoľvek pochybnosti o stave prístroja obráťte sa so žiadosťou o kontrolu na najbližšiu servisnú opravovňu Braun. Výmenu sieťového prívodu smie vykonávať len výrobcom určená opravovňa, pretože je k tomu treba špeciálne náradie. Neodborne urobená oprava môže užívateľa vystaviť značnému nebezpečeniu.
- Deklarovaná hodnota emisie hluku tohoto spotrebiča je 67 dB(A), čo predstavuje hladinu A akustického výkonu vzhľadom na frekvenčný akustický výkon 1 pW.

Braun AS 400 používajte na uterákom vysušené alebo len navlhčené vlasy.

Prepínač (b)

0 = vypnutý

1 = zapnutý (nižší stupeň 200 W)

2 = zapnutý (turbo nastavenie 400 W)

Uvolnenie lokien

(Len pre kefu na úpravu vlasov (d))

Pre automatické uvolnenie prameňa vlasov (1) otočte bielym gombíkom na konci kefy (2). Pomaly pohybujte kefou smerom dole: kefa sa voľne otáča a vlasy sa uvoľňujú (3). Ak chcete vlasy opäť zablokovať jednoducho stlačte biely gombík (4).

Čistenie

Po použití prístroj odpojte zo siete. Kefu odstráňte z prístroja. Ponorte krátko kefu na úpravu vlasov a jej príslušenstvo do teplej mydlovej vody a potom ju osušte. Motorovú časť (a) môžete čistiť iba suchou handričkou.

Typy pre úpravu vlasov

AS 400 Maxi curls & style ponúka širokú paletu možností úpravy vlasov. Malá kefa na úpravu vlasov umožňuje perfektnú úpravu malých lokien a vlín, zatiaľ čo veľká kefa je ideálna pre väčšie lokne a vlny a pre narovnanie vlasov.

Obe kefy umožňujú zdvihnutie vlasov pri koreňkoch a veľké množstvo úprav končekov vlasov. Navyše s nastavcom na zväčšenie objemu AS 400 Volume & style dosiahnete ešte väčšieho objemu a pružnosti vlasov.

Zmeny sú vyhradené bez predchádzajúceho upozornenia.

Tento výrobok zodpovedá smerniciam ES 89/336/EEC a smernici o nízkom napätí (73/23 EEC).



Gillette Slovakia s.r.o., ako dovozca tohoto výrobku, vydal prehlásenie o zhode v súlade s príslušnými ustanoveniami zákona.

Obaly uchovajte po dobu trvania záručnej lehoty výrobku.

Použitie obaly a batérie/akumulátory odovzdávajte do zberných surovín alebo na miesta k tomu určené. Batérie nevhadzujte do ohňa. Pri likvidácii obalov a batérií postupujte spôsobom, stanoveným príslušnými všeobecne záväznými právnymi predpismi.



Záruka

Na tento výrobok poskytujeme záruku po dobu **2 rokov** odo dňa predaja spotrebiteľovi. Počas tejto záručnej doby bezplatne odstránime závady na výrobku, spôsobené vadami materiálu alebo chybou výroby a to podľa nášho rozhodnutia buď opravou alebo výmenou celého výrobku.

Táto záruka platí pre všetky krajiny, kde tento výrobok dodáva firma Braun alebo jej autorizovaný distribútor.

Táto záruka sa nevzťahuje: na poškodenia, ktoré vzniknú nesprávnym používaním a údržbou, na bežné opotrebenie ako aj na defekty, ktoré majú zanedbateľný vplyv na hodnotu a použitie prístroja. Záruka stráca platnosť v prípade, že výrobok bol mechanicky poškodený, alebo sa uskutočnili opravy neautorizovanými osobami, alebo sa nepoužili originálne diely Braun. Prístroj je výhradne určený na domáce použitie. Pri použití iným spôsobom nie je možné záruku uplatniť.

Poskytnutím záruky nie sú ovplyvnené spotrebiteľské práva, ktoré sa ku kúpe predmetu viažu podľa zvláštnych predpisov.

Záruka platí iba vtedy, ak je záručný list riadne vyplnený (dátum predaja, pečiatka predajne a podpis predavača) a zároveň s ním predložený doklad o predaji (ďalej iba doklady o zakúpení).

Ak chcete využiť servisné služby v záručnej dobe, kompletný prístroj spolu s dokladmi o zakúpení odovzdajte alebo zašlite do autorizovaného servisného strediska Braun. Aktualizovaný zoznam servis-ných stredísk je k dispozícii v predajniach výrobkov Braun.

Vzhľadom na prípadnú výmenu prístroja alebo na zrušenie kúpnej zmluvy platia príslušné zákonné ustanovenia. Záručná doba sa predlžuje o dobu, počas ktorej bol výrobok podľa záznamu z opravovne v záručnej oprave.

Servisná sieť firmy **BRAUN** Slovensko

Servis	Ulica	Mesto	Telefon
TECHNO SERVIS BRATISLAVA	Bajzova 11 A	821 08 Bratislava	02/55563749
DK + SONS	Thurzova 12	040 01 Košice	055/6226686
UNIMAT	Bratislavská 25	010 01 Žilina	041/5623770
M SERVIS	Kragujevská 4	010 01 Žilina	041/5640627
ABC - SERVIS	Štefánikova 50	949 01 Nitra	037/6526063
ELSPO	Spojová 19	974 01 Banská Bystrica	048/4135535
EXPRES-service spotrebičov s.r.o.	Hviezdoslavova 34	960 01 Zvolen	045/5332568
EL servis V.Nagy	Legionárska 5	911 01 Trenčín	032/6586385

Polski

Wyroby firmy Braun spełniają najwyższe wymagania dotyczące jakości, wzornictwa oraz funkcjonalności. Gratulujemy zakupu i życzymy zadowolenia z użytkowania naszego wyrobu. Urządzenie posiada świadectwo dopuszczenia do obrotu na terenie Rzeczypospolitej Polskiej. Przed użyciem prosimy zapoznać się z instrukcją obsługi.

Uwaga

- Urządzenie można zasilать tylko napięciem zmiennym (~). Przed podłączeniem sprawdzić, czy napięcie sieciowe jest zgodne z podanym na urządzeniu.



- Nie dopuszczać do zamoczenia urządzenia. Nie wolno go używać w wannie, brodziku lub nad napełnioną wodą umywalką.
- W przypadku korzystania z urządzenia w łazience, po zakończeniu używania wyjąć wtyczkę z gniazdka sieciowego. Zamoczenie urządzenia grozi porażeniem prądem elektrycznym również wtedy, gdy jest ono wyłączone.
- Dodatkowe zabezpieczenie stanowi zamontowanie w domowej instalacji elektrycznej prądowego wyłącznika ochronnego ze znamionowym prądem wyłączającym nie większym niż 30 mA. Usługę taką może wykonać uprawniony elektryk.

- Nie należy dopuszczać aby włosy lub kurz zatkały otwory wlotowe z tyłu urządzenia.
- Sznura sieciowego nie wolno owijać wokół urządzenia. Okresowo sprawdzać, czy jego izolacja nie jest uszkodzona. Nie należy otwierać urządzenia. W przypadku uszkodzenia sznura sieciowego, wtyczki lub innej części, urządzenie trzeba oddać do naprawy w autoryzowanym punkcie serwisowym Brauna.

Braun AS400 jest przeznaczona do układania włosów wytartych ręcznikiem lub wilgotnych.

Przełącznik obrotowy ⑥

- 0 = urządzenie wyłączone
- I = ustawienie z łagodnym nadmuchem (200 W)
- II = ustawienie „turbo“ (400 W)

Wygładzanie loków

(tylko przy użyciu szczotki do układania włosów ④)

Aby automatycznie odwinąć włosy (1), należy obrócić białą końcówkę na końcu szczotki poza jej zatrząsk (2). Delikatnie przesuwając szczotkę ku dołowi: Szczotka wykonuje ruchy obrotowe i w ten sposób włosy zostają zsunięte ze szczotki (3). Aby ponownie zamknąć szczotkę po prostu należy nacisnąć białą końcówkę.

Czyszczenie

Wyjąć wtyczkę z gniazdka sieciowego i zdjąć szczotkę. Szczotkę do układania włosów i przystawkę do podnoszenia włosów włożyć na chwilę do ciepłej wody z mydłem, a następnie czyścić szmatką. Część podstawowa @ może być czyszczona tylko suchą szmatką.

Układanie włosów

Szczotka do układania włosów AS 400 Maxi curls & style daje szerokie możliwości układania włosów: mała szczotka pozwala na perfekcyjne układanie małych loków i fal, natomiast duża, okrągła szczotka nadaje się idealnie do układania dużych loków i fal lub do prostowania włosów. Obie podnoszą włosy u nasady i dają szereg możliwości formowania końców włosów (np. wewnętrzne i zewnętrzne fale, poprawki itp). Poz tym dzięki przystawce z palcami do podnoszenia włosów AS 400 Volume & style można uzyskać puszystą, podniesioną fryzurę.

Zastrzega się możliwość dokonywania zmian.

Polski

Warunki gwarancji

1. Sprzedający gwarantuje sprawne działanie urządzenia w okresie 12 miesięcy od daty wydania. Ujawnione w tym okresie wady będą usuwane bezpłatnie, przez wymieniony w karcie gwarancyjnej warsztat serwisowy, w terminie 14 dni od daty dostarczenia urządzenia do warsztatu.

2. Reklamujący może wysłać sprzęt do naprawy w Centrali serwisu pocztą lub koleją. Opłaty transportowe zostaną mu bezzwłocznie zwrócone po uznaniu zasadności reklamacji. Na życzenie reklamującego, sklep prowadzący sprzedaż wyrobu dostarczy go do warsztatu serwisowego i odbierze po naprawie. Termin naprawy wynoszący 14 dni ulegnie wtedy przedłużeniu o czas niezbędny do dostarczenia i odbioru z miejsca naprawy.

Reklamujący powinien dostarczyć urządzenie do sklepu w oryginalnym opakowaniu fabrycznym, lub innym, odpowiednim dla zabezpieczenia sprzętu przed uszkodzeniami. Dotyczy to również wysyłki urządzenia.

3. Okres gwarancji przedłuża się o czas od zgłoszenia do wydania urządzenia.

4. Naprawa gwarancyjna nie obejmuje czynności przewidzianych w instrukcji obsługi, do których wykonania zobowiązany jest użytkownik we własnym zakresie i na własny koszt.

5. Ewentualne, niezbędne oczyszczenie urządzenia przed jego naprawą dokonywane jest odpłatnie wg. cennika warsztatu serwisowego.

6. Gwarancją nie są objęte:

- a) mechaniczne uszkodzenia urządzenia spowodowane przez użytkownika i wywołane nimi wady,
- b) uszkodzenia i wady wynikłe na skutek:
 - niewłaściwego lub niezgodnego z instrukcją obsługi użytkownika, przechowywania, konserwacji,
 - niewłaściwej lub niezgodnej z instrukcją instalacji,
 - używania niewłaściwych materiałów eksploatacyjnych,
 - samowolnych (dokonanych przez użytkownika lub inne nieupoważnione osoby) napraw, przeróbek lub zmian konstrukcyjnych,
- c) części szklane, żarówki oświetlenia.

Magyar

Braun Volume Curls Set AS 400 Set

Meleglevegős hajformázó

Típuszám 4485

HASZNÁLATI UTASÍTÁS

Kedves Vásárlónk!

Termékeink minősége, működése és formája a legmagasabb igényeket is maradéktalanul kielégítik. Sok örömet kívánunk Önnek új Braun készülékéhez. Mielőtt a készüléket üzembe helyezné, kérjük figyelmesen tanulmányozza át az alábbi használati utasítást.

Figyelem!

A készüléket csak váltóáramra csatlakoztassa. Használatba vétele előtt ellenőrizze, hogy a hálózati feszültség megegyezik-e a gépen feltüntetett feszültségadatokkal.

A készüléket ne használja fürdőkádban, vízzel telt mosdókagyló közelében. Ügyeljen arra, hogy a készülék ne legyen vizes, kikapcsolt állapotban sem. Mindig kapcsolja ki a készüléket, mielőtt letenné, akkor is ha csak rövid időre teszi le.

A készülék a levegő kifúvónyílásoknál felmelegszik, kerülje a forró részek érintését.

A csatlakozóvezeték soha ne tekerje a készülék köré, s időnként vizsgálja meg, hogy a vezeték nem sérült-e meg.

A készüléket, beleértve a forgó csatlakozóvezeték is, csak szakszerviz javíthatja. A szakszerűtlen javítás veszélyt jelent a használatra nézve.

A készüléket nedves ill. törölközővel áttörölt haj formázására fejlesztették ki. A készülék segítségével laza hullámos, ill. loknis tartós frizurát készíthet középhosszú vagy hosszú hajból.

A készülék részei

(az idegennyelvű használati utasításban szereplő rajz alapján)

Forgókapcsoló (b)

- 0 kikapcsolás
- I kímélő, formázó fokozat
- II szárító- és formázófokozat

Automatikus hajkiengedés

(csak a c, /csak a duo készüléknél/ és a d formázókeféknél)

Egy feltekert hajtincs elengedéséhez a formázókefe végén lévő fehér kupakot kattanásig fordítsa el, ekkor lassan húzva a készüléket a formázókefe elforog a tengelye körül, kíméletesen elengedve a haját. A formázókefe rögzítéséhez nyomja be a fehér kupakot. (1–4 rajzok).

Tisztítás

Használat után húzza ki a csatlakozóvezetékét a konnektorból. Tisztítsa meg a formázókefeket nedves ruhával. A motorrészt mindig csak száraz ruhával törölje át.

A gyártó az esetleges változtatások jogát fenntartja.

Garancia

A tájékoztató és a Braun által kijelölt szervizek címjegyzéke a készülékhez mellékelt garancialevélben található.

Minőségtanúsítás

A 2/1984 (III.10.) IPM-BKM együttes rendeletben előírtak szerint tanúsítjuk, hogy jelen termék az alábbiakban ismertetett műszaki jellemzőknek megfelel.

Műszaki adatok:

Névleges feszültség: 230–240 V

Névleges teljesítmény: 400 W

Érintésvédelmi osztály: II.

Braun AS 400

Záruční list
Záručný list
Karta gwarancyjna
Jótállási jegy

Braun AS 400

Registrační list
Registračný list
Karta rejestracyjna
Regisztrációs kártya

Service notes

Jméno a plná adresa kupujícího
Meno a úplná adresa kupujúceho
Imię i nazwisko oraz adres kupującego
Vevő neve, pontos címe

Datum nákupu
Dátum nákupu
Data zakupu
Vásárlás dátuma

Datum nákupu
Dátum nákupu
Data zakupu
Vásárlás dátuma

Razítko a podpis prodeje
Pečiatka a podpis predávajúceho
Pieczętka punktu sprzedaży i podpis sprzedawcy
Eladó aláírása, bolt pecsétje

Razítko a podpis prodeje
Pečiatka a podpis predávajúceho
Pieczętka punktu sprzedaży i podpis sprzedawcy
Eladó aláírása, bolt pecsétje

