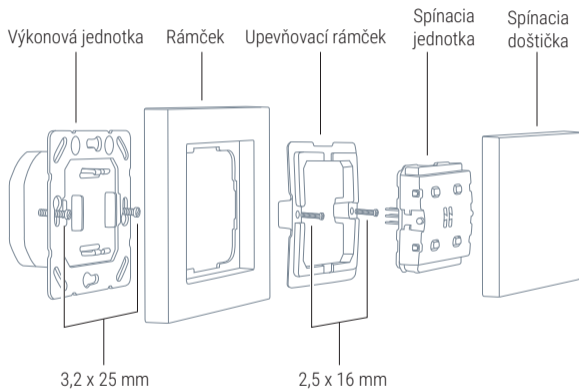


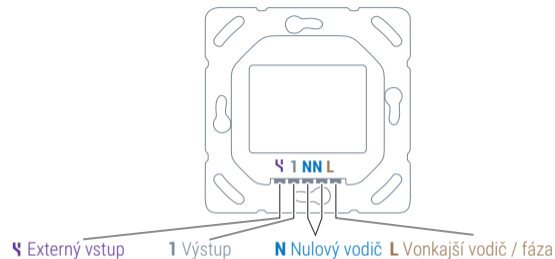
eve light switch @

Stručný sprievodca

Zoznámte sa s vypínačom Eve Light Switch



2



- Napätie: 230 V~ 50 / 60 Hz
- Spínacia schopnosť: 5 A
- Pripájacie svorky: pevný drôt 1,5 mm²
- Externý vstup: 230 V~
- Rozmery škatule pod omietku: ø 60 mm, hĺbka min. 35 mm
- Okolité teplota: -10 °C až 50 °C
- Prevádzková vlhkosť: max. 85 % relatívna vlhkosť, bez kondenzácie
- Stupeň krytia: IP30
- Frekvenčný rozsah: 2402 – 2480 MHz
- Max. RF výkon (EIRP): < 4 dBm

3

Začínáme



POZOR – Nebezpečenstvo úrazu elektrickým prúdom!

Pripojiť, nainštalovať a nastaviť vypínač Eve Light Switch môžu iba elektrikári s príslušným oprávnením. Pred inštaláciou sa uistite, že je systém odpojený od napájania!

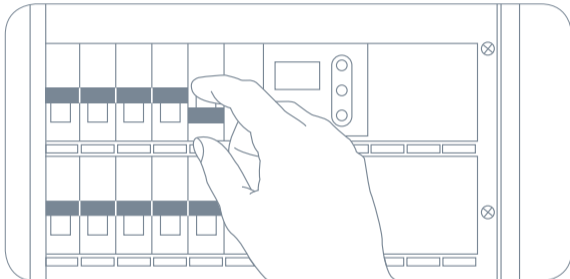
Eve Light Switch sa používa na priame spínanie trvale pripojených elektrických záťaží s napájacím napätím 230 V~. Tie zahŕňajú najmä osvetlenie a vetranie, vylúčené sú elektrické ohrievače, elektrické zásuvky a stroje akéhokoľvek druhu.

Eve Light Switch je určený na použitie v domácnostiach a podobných pevných inštaláciách. Pred inštaláciou zistíte vhodnosť kontrolou technických údajov a prevádzkových podmienok.

Eve Light Switch sa nesmie používať v spojení so systémami na podporu života alebo inými zariadeniami, ktoré by mohli ohroziť život alebo zdravie ľudí a zvierat alebo spôsobiť škodu na majetku.

Inštalácia – príprava

V rozvodnej skriní vypnite istič, na ktorý je pripojený vypínač osvetlenia. Niekoľkokrát zapnite a vypnite vypínač svetla, aby ste sa uistili, že ním nepreteká žiadny prúd.



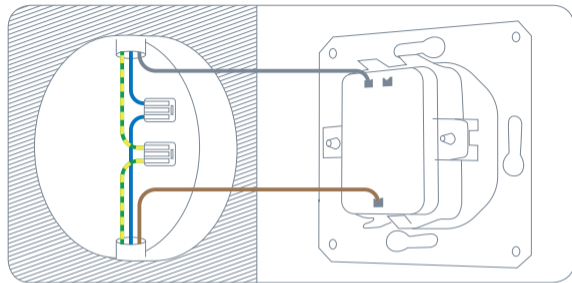
Inštalácia – miestnosti s jediným vypínačom svetla

1 Odstránenie aktuálneho vypínača svetla

Uvoľnite súčasný vypínač svetla a vytiahnite ho von. Poznamenajte si aktuálne zapojenie vodičov a v prípade potreby si ich vyfotografujte. Obvykle môžete zistiť, ktorý vodič je vstup privádzajúci prúd (L) a ktorý vodič vedie k svetlu, podľa smeru, z ktorého sú vodiče privedené do škatule, a nápisu na starom vypínači svetla.

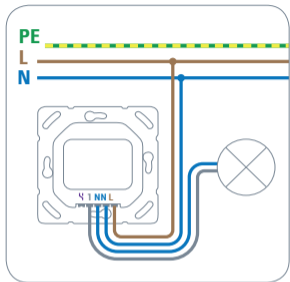


Eve Light Switch je možné inštalovať iba v prípade, že je vo vašej škatuli aj nulový vodič (N, obvykle modrý).



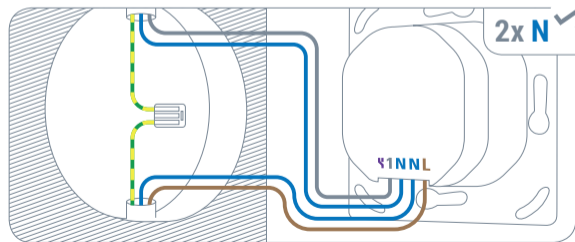
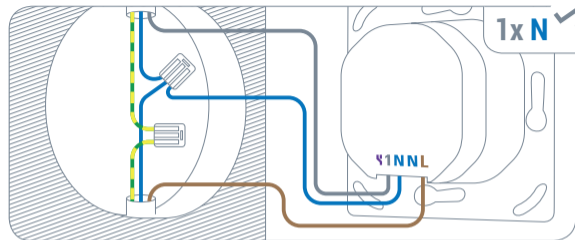
Zapamätajte si, ktorý vodič je pripojený k vstupu vášho starého vypínača svetla (L), napríklad si ho označte lepiacou páskou. Potom odpojte súčasné vodiče a vyberte starý vypínač svetla.

② Pripojenie vypínača Eve Light Switch



Eve Light Switch nevyžaduje pripojenie k ochrannému vodiču / uzemňovaciemu vodiču (PE, obvykle zelenožltý).

- **1:** Výstup (svetlo)
- **N:** Nulový vodič
Eve Light Switch vyžaduje, aby bol zapojený nulový vodič. Voliteľne je možné pre pripojené svetlo použiť druhé zapojenie so slučkou cez nulový vodič a nahradiť tak príslušnú svorku. Ak prívod neobsahuje nulový vodič, je Eve Light Switch s týmto prívodom nekompatibilný.
- **L:** Vonkajší vodič / fáza (prúdový vodič)
Ak si nie ste istí, ktorý vodič je pod napätím a ktorý je pripojený k svetlu, jeden skúste. Prepnutím vstupu (**L**) a výstupu (**1**) nedôjde k poškodeniu vypínača Eve Light Switch.



Inštalácia – použitie rozvodných škatúl

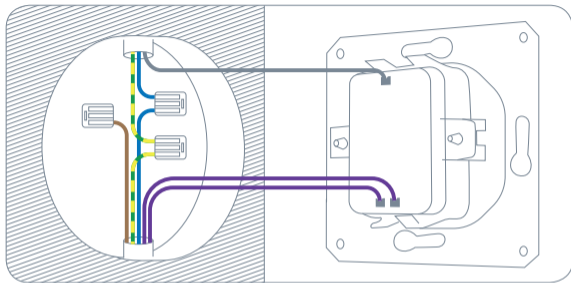
V miestnostiach s niekoľkými spínačmi svetla použite Eve Light Switch na konci reťaze tesne pred svetlom. Ak si nie ste istí, ktoré vodiče sa používajú, poraďte sa s odborníkom.

1 Odstránenie aktuálneho vypínača svetla

Uvoľnite súčasný vypínač svetla a vyťahnite ho von. Poznamenajte si aktuálne zapojenie vodičov a v prípade potreby si ich vyfotografujte. Obvykle môžete zistiť, ktoré vodiče prichádzajú z iného vypínača svetla a ktorý vodič vedie k svetlu, podľa smeru, z ktorého sú káble privedené do škatule, a nápisu na vašom starom vypínači svetla.



Eve Light Switch je možné nainštalovať iba v prípade, že je vo vašej škatuli nulový vodič (N, obvykle modrý). Eve Light Switch vyžaduje taktiež nezávislý vodič trvale pod napätím (L, obvykle hnedý).



Nezabudnite, ktorý vodič kam vedie, označte si ho napríklad lepiacou páskou. Potom odpojte súčasné vodiče a vyberte starý vypínač svetiel.

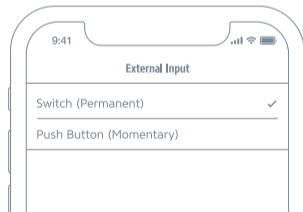
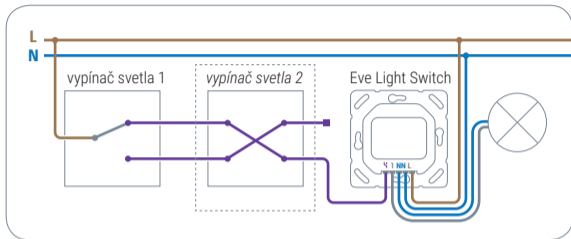
② Externý vstup a jeho funkcia

Eve Light Switch má externý vstup kvôli kompatibilite s rôznymi konfiguráciami v miestnostiach s viacerými vypínačmi osvetlenia. Po inštalácii môžete pomocou aplikácie Eve nastaviť, či má Eve Light Switch reagovať na krátke impulzy (tlačidlá) alebo trvalé zmeny (vypínače) na tomto vstupe. Vaše svetlo sa bude prepínať pri každej zmene. Nezávisle od spínačov proti toku prúdu treba mať na pamäti iba jednu vec: pri stlačení niektorého z tradičných tlačidiel alebo vypínačov by sa mal vydať prúdový impulz (tlačidlo) alebo zmeniť privádzaný prúd (vypínač) vo vedení pripojenom k externému vstupu. Eve Light Switch potom prevezme spínanie vášho svetla.



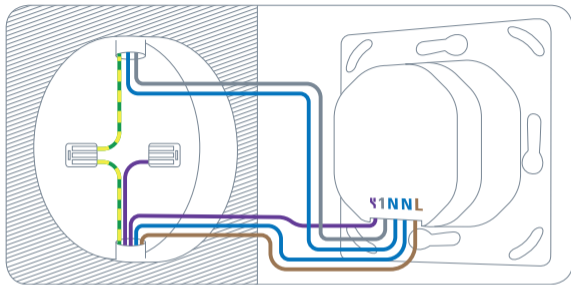
Keďže nepoužitý kábel môže stále viesť prúd, uistite sa, že je dostatočne izolovaný a uložený v zapustenej škatuli, napríklad so svorkou.

Keďže vypínač Eve Light Switch reaguje na každú zmenu prúdu na externom vstupe, potrebujete iba jeden z prívodných vodičov existujúceho striedavého alebo krížového zapojenia, pretože striedavo vedú prúd, keď je aktivovaný vypínač svetla proti toku prúdu.



③ Pripojenie vypínača Eve Light Switch

- **⚡**: Externý vstup (prídavný spínač svetla)
- **N**: Nulový vodič
Eve Light Switch vyžaduje, aby bol zapojený nulový vodič. Voliteľne je možné pre pripojené svetlo použiť druhé zapojenie so slučkou cez nulový vodič a nahradiť tak príslušnú svorku. Ak prívod neobsahuje nulový vodič, je Eve Light Switch s týmto prívodom nekompatibilný.
- **1**: Výstup (svetlo)
- **L**: Vonkajší vodič / fáza (prúdový vodič)
Eve Light Switch vyžaduje nezávislý vodič trvale pod napätím. Ak si nie ste istí, ktorý vodič je pod napätím a ktorý je pripojený k svetlu, jeden skúste. Prepnutím vstupu (**L**) a výstupu (**1**) nedôjde k poškodeniu vypínača Eve Light Switch.



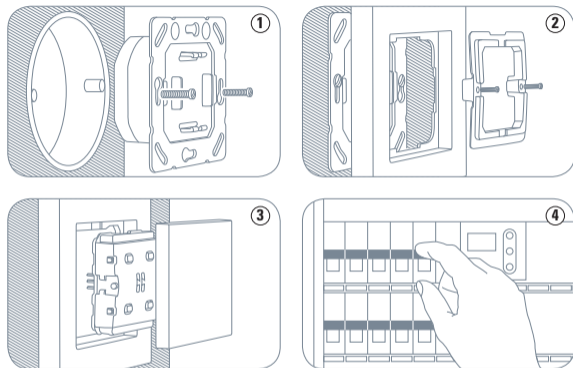
Eve Light Switch nevyžaduje pripojenie k ochrannému vodiču / uzemňovaciemu vodiču (PE, obvykle zelenožltý).

Inštalácia

- 1 Vložte výkonovú jednotku do zapustenej škatule a zaistite ju skrutkami 3,2 x 25 mm (sú súčasťou balenia).
- 2 Umiestnite dodaný alebo svoj súčasný rámeček na výkonovú jednotku a pripevnite upevňovací rámeček pomocou dodaných skrutiek.
- 3 Vložte spínač jednotku a potom na ňu zatlačte spínač doštičku.
- 4 V rozvodnej skrini zapnite istič vyhradený pre obvod tohto vypínača svetla. Teraz by ste mali mať možnosť svoje svetlo rozsvietiť a zhasnúť stlačením vypínača Eve Light Switch.



Ak svetlo nereaguje, môžu byť vstupný (L) a výstupný (1) vodič prehodené. Riadte sa pokynmi na demontáž vypínača Eve Light Switch a zmeňte pripojenie týchto vodičov, aby ste mohli pokračovať.



Nastavenie

- Z portálu App Store si stiahnite aplikáciu Eve.
- Otvorte aplikáciu Eve a ťuknite na možnosť Add Accessory (Pridať príslušenstvo). Aplikácia Eve vás teraz prevedie procesom nastavenia.

Ak už máte aplikáciu Eve nainštalovanú, otvorte jej nastavenie a pridajte Eve Light Switch.

🔍 Eve



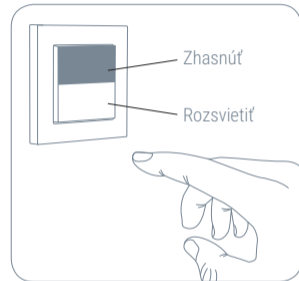
Ak chcete pridať Eve Light Switch, použite kód HomeKit na zadnej strane tejto príručky.

Užívajte si prístroj

Rozsvecujte svoje svetlo pomocou aplikácie alebo hlasového príkazu Siri.



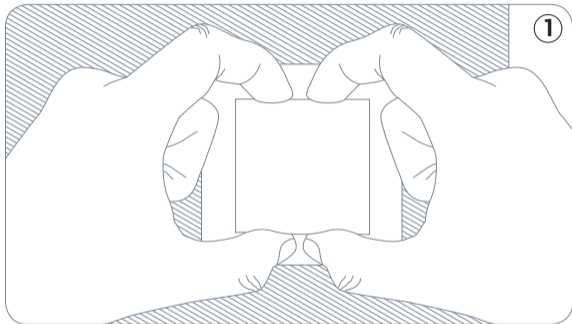
Môžete rozsvietiť taktiež priamo pomocou vypínača Eve Light Switch.



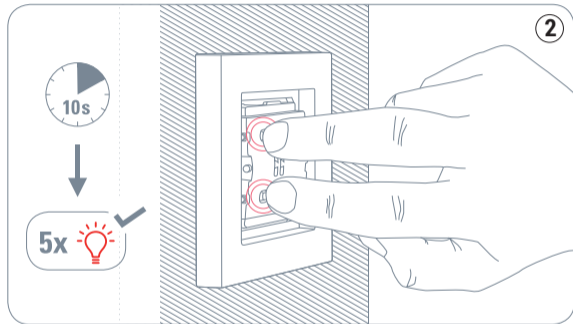
Ak ste namontovali Eve Light Switch opačne, môžete v nastavení zariadenia prevrátiť orientáciu pre rozsvietenie a zhasnutie.

Reset

- ① Odoberte spínaciu doštičku rovnomerným zatahnutím z oboch strán za stred doštičky.

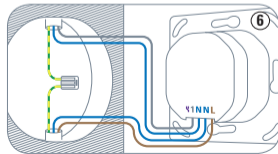
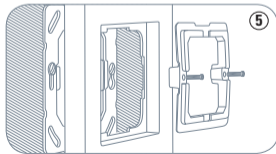
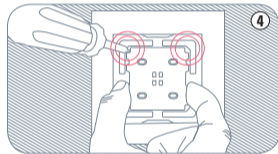
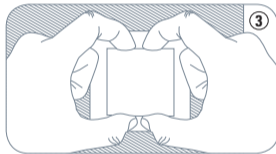
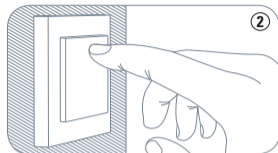
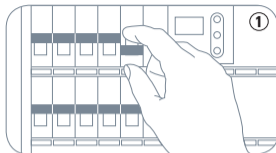


- ② Stlačte súčasne na 10 sekúnd obe tlačidlá na ľavej strane.



Demontáž

- 1 V rozvodnej skrini vypnite istič pripojený k vypínaču svetiel.
- 2 Niekoľkými zapnutiami a vypnutiami vypínača Eve Light Switch sa uistíte, že nepreteká žiadny prúd.
- 3 Odoberte spínaciu doštičku rovnomerným zatahnutím z oboch strán za stred doštičky.
- 4 Vyberte spínaciu jednotku vložением skrutkovača do každého z rohov a rovnomerným vypáčením.
- 5 Povoľte skrutky, vyberte upevňovací diel a odstráňte rámček.
- 6 Teraz môžete vybrať výkonovú jednotku zo zapustenej škatule a odpojiť káble.



Výučbové video



www.evehome.com/lightswitch-video

Uchovajte si, prosím, na bezpečnom mieste inštalačný kód HomeKit. Potrebujete ho, aby ste bezpečne pridali Eve do svojho domu. Uistite sa, že nikto okrem vás kópiu nemá.

Spoločnosť Eve Systems týmto vyhlasuje, že toto zariadenie je v súlade so základnými požiadavkami a ďalšími príslušnými ustanoveniami smernice 2014/53/ES. Vyhlásenie o zhode je k dispozícii na adrese www.evehome.com/doc.

Produkt: 10EBC1701 • Model: 20EBC1701 • Díel: 51EBC1701