



Philips
Zestaw głośnikowy

1000 W
NX



NTX400

Imponująca wieża muzyczna

Zrób imprezę jak w klubie dzięki mocy 1000 W i potężnym basom wzmocnionym technologią NX Bass. Odtwarzaj bezprzewodowo z urządzeń Bluetooth, płyt MP3-CD, urządzeń USB oraz innych urządzeń przez wejście audio.

Sprzęt opracowany z myślą o imprezach

- 260 tysięcy diod LED, które stworzą słuszny klimat

Rozwiązanie, które zapewnia potężny dźwięk

- Przycisk NX Bass umożliwi natychmiastowe podbicie tonów niskich i uruchomienie efektów świetlnych
- Całkowita moc wyjściowa 1000 W RMS

Korzystaj z wielu źródeł muzyki

- Strumieniowe przesyłanie muzyki przez Bluetooth®
- Możliwość bezpośredniego odtwarzania muzyki MP3 z przenośnych urządzeń USB
- Parowanie z urządzeniem obsługującym technologię NFC za jednym dotknięciem
- Zgrywanie muzyki z płyt CD na urządzenie USB

PHILIPS

Dane techniczne

Dźwięk

- Całkowita moc dźwięku (RMS): 1000 W
- Korekcja dźwięku: NX Bass, 3-stop. dynamiczne wzmocnienie basów, 5 trybów cyfrowej korekcji dźwięku
- Moc wyjściowa: 1000 W

Głośniki

- Liczba głośników: 1
- Przetworniki głośn.: 2 niskotonowe 6,5", 2 wysokotonowe 2"
- Typy głośników: zestaw głośnikowy z systemem Bass Reflex

Odtwarzanie dźwięku

- Odtwarzane nośniki: CD, CD-R, CD-RW, MP3-CD
- Tryby odtwarzania płyt: odtwarzanie wielokrotne/ścieżki/wszystkich/zaprogramowane, odtwarzanie wielokrotne/losowe/zaprogramowane
- Tryby odtwarzania przez bezpośrednie połączenie USB: szybkie przewijanie do tyłu/do przodu, odtwarzanie/wstrzymywanie, poprzedni/następny, odtwarzanie wielokrotne, losowa kolejność odtwarzania, zatrzymywanie

Nagrywanie dźwięku

- Nośnik nagrywania: Urządzenie USB
- Źródła nagrywania przez złącze USB: CD, tuner, AUX, USB, Bluetooth
- Tryby nagrywania przez złącze USB: natychmiastowe nagrywanie, zaprogramowane utwory, harmonogram programów radiowych, pojedyncza płyta, pojedynczy utwór

Tuner/Odbiór/Transmisja

- Pamięć stacji: 20 FM, 10 AM
- Pasma tunera: FM, MW

- Antena: Antena FM, antena MW
- Funkcje i cechy dotyczące tunera: automatyczne dostrajanie cyfrowe, automatyczne skanowanie, Łatwa konfiguracja (Plug & Play)

Możliwości połączeń

- USB
- Wejście audio: Wejście liniowe stereo 3,5 mm
- Wejście AUX: 2xRCA (audio)

Udogodnienia

- Liczba dysków: 1
- Sposób ładowania: szuflada
- Efekt świetlny: Peace, Passion, Power, Samba, Fiesta, Cielo, Własne

Akcesoria

- Pilot zdalnego sterowania: 28-przyciskowy z 2 bateriami AAA
- Inne: baterie do pilota zdalnego sterowania, Antena zakresu UKF/FM, Skrócona instrukcja obsługi
- Instrukcja obsługi: wielojęzyczna
- Gwarancja: Broszura ogólnoświatowej gwarancji

Wymiary

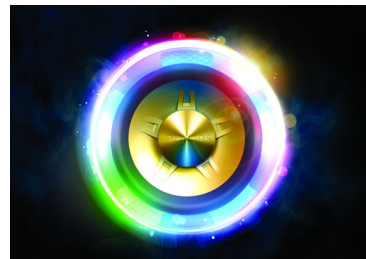
- Szerokość jednostki centralnej: 287 mm
- Wysokość jednostki centralnej: 818 mm
- Głębokość jednostki centralnej: 303 mm
- Głębokość opakowania: 387 mm
- Wysokość opakowania: 390 mm
- Szerokość opakowania: 900 mm
- Waga brutto: 15,3 lb
- Waga netto: 13 kg

Moc

- Źródło zasilania: 100–240 V AC, 50/60 Hz

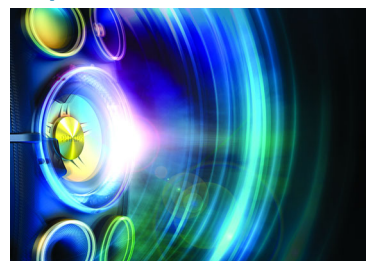
Zalety

260 tysięcy diod LED



Wzbogać każdą imprezę niepowtarzalną atmosferą i pasją, wykorzystując tysiące kolorowych świateł migających i pulsujących w rytmie odgrywanej muzyki. Możesz z łatwością dobrać własną paletę kolorów do klimatu lub wybrać jedno z wielu ustawień wstępnych zapisanych w urządzeniu. Jeśli chcesz, aby pokaz świateł stał się bardziej intensywny, wystarczy przełączyć przycisk NX Bass.

Przycisk NX Bass



Funkcją NX Bass tymczasowo podbija tony niskie oraz zwiększa głośność muzyki w całym paśmie. Jedno wciśnięcie przycisku pozwoli Ci natychmiast poczuć na własnej skórze potężne basy, wzbogacone o nieprzeciętną moc Twojego urządzenia i emitowane efekty świetlne.

Strumieniowe przesyłanie muzyki przez Bluetooth®



Jeśli posiadasz dużą kolekcję muzyki na smartfonie, tablecie lub komputerze, możesz przesyłać ją bezprzewodowo do systemu NITRO za pomocą funkcji strumieniowania przez Bluetooth® i sprawić, że będzie brzmiała niesamowicie. Rzadko tak potężny dźwięk jest tak łatwy i wygodny w obsłudze.

Łatwe parowanie NFC

Parowanie z dowolnym urządzeniem obsługującym technologię NFC odbywa się całkowicie bezproblemowo. Minęły już czasy skomplikowanego parowania ze słuchawkami bezprzewodowymi. Nasza nowa technologia NFC jest przyjazna użytkownikowi i łatwa w obsłudze; umożliwia parowanie za jednym dotknięciem z dowolnym urządzeniem przenośnym z technologią NFC.



Data wydania 2017-07-30

Wersja: 3.0.5

12 NC: 8670 001 34531
EAN: 48 95185 62043 5

© 2017 Koninklijke Philips N.V.
Wszelkie prawa zastrzeżone.

Dane techniczne mogą ulec zmianie bez powiadomienia.
Znaki towarowe są własnością Koninklijke Philips N.V.
lub własnością odpowiednich firm.

www.philips.com