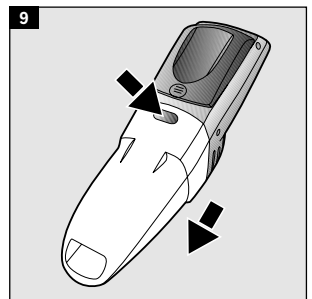
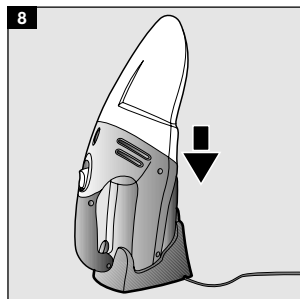
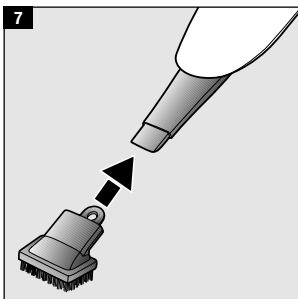
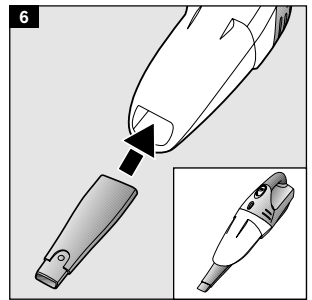
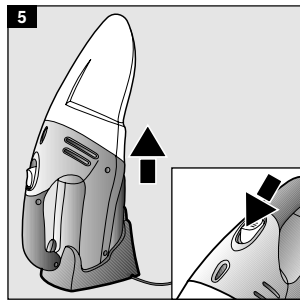
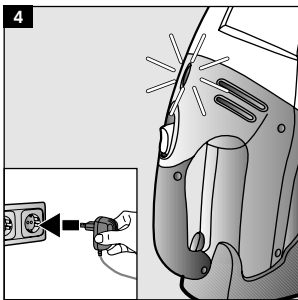
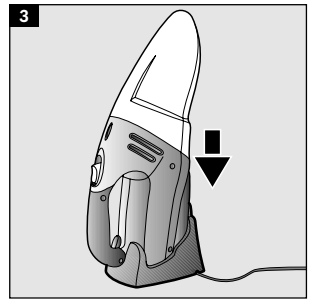
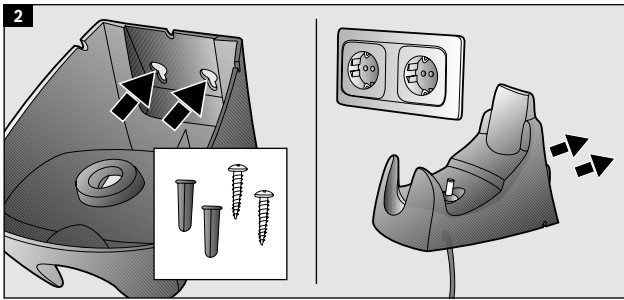
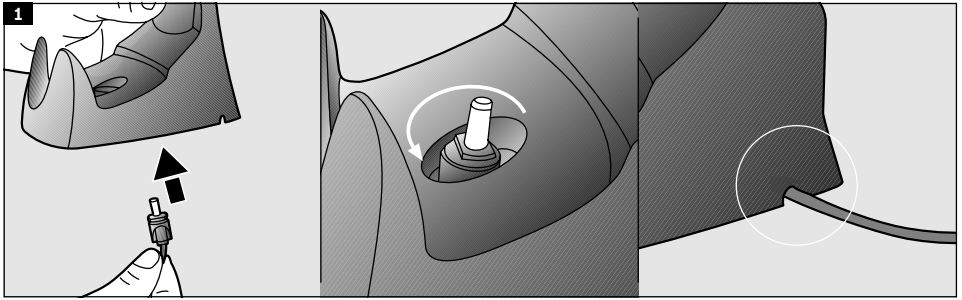
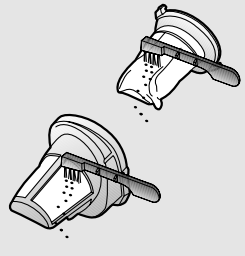
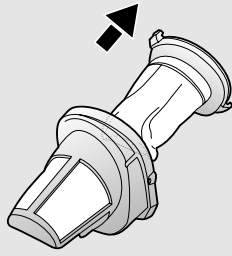
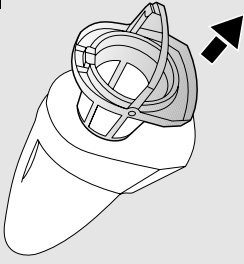


Návod k použití

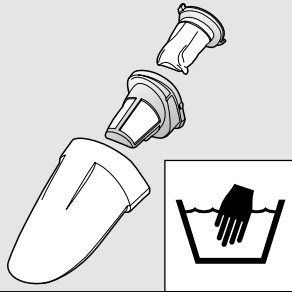
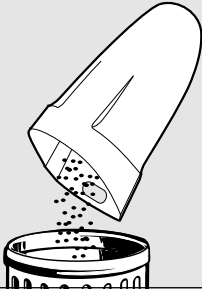
BKS 4003



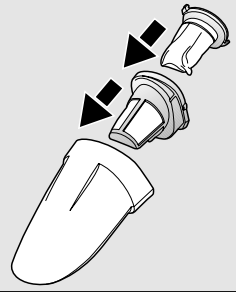
10



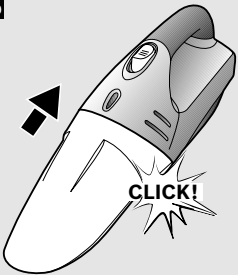
11



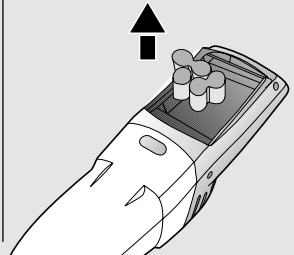
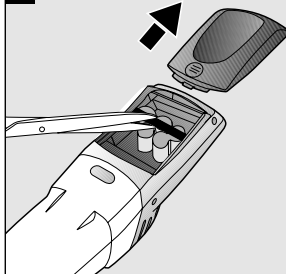
12a



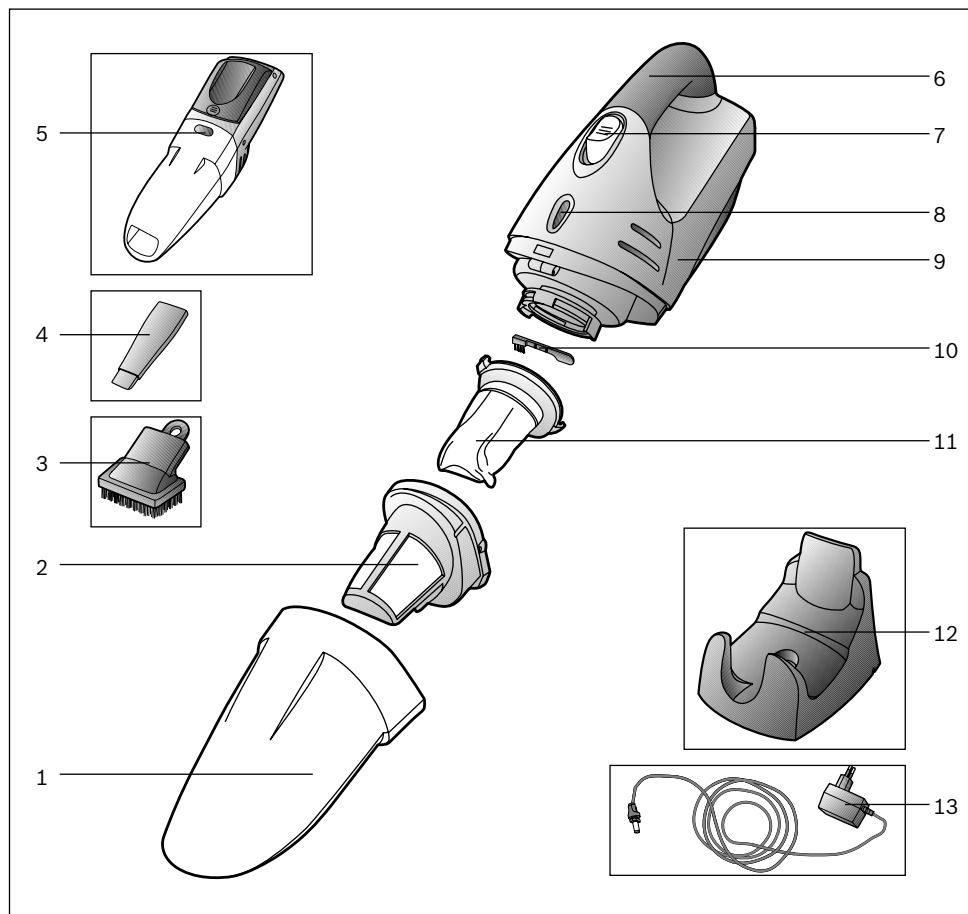
12b



13



Popis spotřebiče



- 1 Prachový zásobník
- 2 Filtr na nečistoty
- 3 Štětec na nábytek
- 4 Štěrbínová hubice
- 5 Odjišťovací tlačítko zásobníku na nečistoty
- 6 Rukojeť
- 7 Tlačítko Zap./Vyp.

- 8 Ukazatel režimu nabíjení
- 9 Sací jednotka
- 10 Čistící kartáč
- 11 Textilní filtr
- 12 Nabíjecí stanice
- 13 Nabíjecí konektor

Návod k použití pečlivě uschovejte. Pokud spotřebič předáte třetí osobě, odevzdejte také návod k použití.

Používání dle pokynů

Tento vysavač je určen pro použití v domácnosti a není určen ke komerčním účelům.

Vysavač používejte výhradně dle zadání v tomto návodu k použití.

Výrobce neručí za případné škody, které byly způsobeny nedodržením pokynů nebo chybnou obsluhou.

Proto bezpodmínečně respektujte následující pokyny!

Vysavač může být provozován pouze s:

- Originálními filtračními vložkami
- Originálními náhradními díly, příslušenstvím nebo zvláštním příslušenstvím.

Vysavač není vhodný:

- k vysávání osob nebo zvířat
- k vysávání:
 - drobných živočichů
 - zdraví škodlivých látek, látek s ostrými hranami, horkých nebo rozpálených substancí
 - lehce vznětlivých nebo výbušných látek a plynů
 - popelu, sazí a centrálních vytápěcích zařízení.

Bezpečnostní pokyny

Tento vysavač odpovídá uznávaným technickým normám a platným bezpečnostním předpisům.

Potvrzujeme shodu s následující evropskou směrnicí: 2006/95/EC+ 2004/108/EC.

- Vysavač připojte a uveďte do provozu jen podle typového štítku.
- Nikdy neprovozujte vysavač bez nasazených filtrů. => Spotřebič může být poškozen!
- Chcete-li nabíječku odpojit ze sítě, netahejte za přívodní kabel, ale pouze za zástrčku.
- Tento spotřebič nesmí být obsluhován osobami s omezenými fyzickými, senzorickými nebo duševními schopnostmi nebo s chybějícími zkušenostmi/znalostmi (včetně dětí). Spotřebič mohou používat jen tehdy, pokud byly o manipulaci se spotřebičem poučeny odpovědnou osobou.
- Děti mohou spotřebič používat jen pod dohledem.

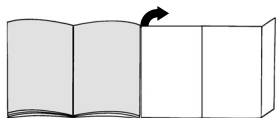
- Nikdy spotřebič nenabíjejte při teplotách pod 0°C nebo vyšších než 40°C.
- Vadnou nabíječku nepřipojujte ani neotvírejte, pouze ji vyměňte za novou.
- Poškozený vysavač na baterie nesmíte uvést do provozu.
- Aby se zabránilo nebezpečí, mohou opravy a výměnu náhradních dílů na vysavači provádět jen autorizovaná střediska, pokud nejsou popsány v odstavci „Čištění“ v tomto návodu k použití.
- Vysavač a nabíjecí stanici chraňte před povětrnostními vlivy, vlhkostí a zdroji tepla.
- Starý spotřebič učiňte okamžitě nepoužitelným, poté spotřebič dopravte k řádné likvidaci.

Pokyny k likvidaci

O aktuálních způsobech likvidace se informujte u Vašeho prodejce nebo na obecní správě.

Pozor: Tento spotřebič obsahuje znovunabíjecí NiMH-baterii (akumulátor). Před likvidací spotřebiče vyndejte vybité baterie (viz obrázek 13) a ekologicky je zlikvidujte.

Prosím, otevřete strany s obrázky!



Před prvním použitím

Montáž nabíjecího zařízení

Nabíjecí stanice je vhodná k montáži na stěnu, stejně jako stolní držák.

Obrázek 1

- Nejdříve zasuňte nabíjecí konektor do držáku a otočením jej zajistěte.
- Při použití jako stolní držák, provlečte kabel přes výřez nabíjecí stanice.

Obrázek 2

K montáži na zeď si najděte místo v blízkosti zásuvky a nabíjecí stanici namontujte pomocí přiložených šroubů.

Obrázek 3

- Vysavač na baterie vložte do nabíjecí stanice, tak jak to je vyobrazeno na obrázku.

! Dejte pozor na to, aby nebyly kontakty vysavače a nabíječky znečištěny. Případně kontakty vyčistěte.

! Před prvním použitím se baterie vysavače musí nabíjet minimálně 16 hodin.

Obrázek 4

- Zástrčku nabíjecího zařízení zasuňte do zásuvky.
- Svítí ukazatel režimu nabíjení.
- Ukazatel svítí tak dlouho, dokud je vysavač přes nabíjecí zařízení spojen s elektrickou sítí.
- Ukazatel nezhasne ani tehdy, když jsou baterie vysavače zcela nabité.
- Zahřívání nabíječky a vysavače je normální a nezávadné.
- Vysavač můžete nabíjet vždy, když jej právě nepoužíváte. Tímto způsobem je vysavač neustále k dispozici.

Vysávání

Obrázek 5

Spotřebič vyndejte z nabíjecí stanice a ve směru šipky stiskněte tlačítko Zap./Vyp.

Štěrbínová hubice

Obrázek 6

K vysávání štěrbin a rohů, atd. Štěrbínovou hubici zasuňte do sacího otvoru, tak jak to je vyobrazeno na obrázku.

Štětec na nábytek

Obrázek 7

K vysávání rámu na obrázky, knih, choulostivého nábytku, atd. Štětec na nábytek nasadte na štěrbinovou hubici, tak jak to je vyobrazeno na obrázku.

Obrázek 8

Po vysávání spotřebič vložte zpět do nabíjecí stanice.

Čištění filtrů

Vysavač na baterie by měl být po každém vysávání vyprázdněn.

Obrázek 9

- Pomocí odjišťovacího tlačítka zásobník na nečistoty odjistěte a stáhněte ze sací jednotky.

Obrázek 10

Filtr na nečistoty a textilní filtr pomocí rukojetě vyndejte z prachového zásobníku a vyčistěte vyklepáním resp. vykartáčováním pomocí přiloženého kartáče.

Obrázek 11

- Vyprázdněte zásobník na nečistoty.
- Při silném znečištění lze filtrovou jednotku a zásobník na nečistoty vyprat. Prachový zásobník vytřete utěrkou do sucha; filtry nechte před vložením řádně vyschnout.

Obrázek 12

- a) Filtr na nečistoty a textilní filtr vložte do prachového zásobníku.
- b) Prachový zásobník nasadte na sací jednotku a zajistěte.

Podle potřeby můžete filtry dostat k zakoupení prostřednictvím zákaznického servisu.

Ošetření

Vysavač před čištěním vypněte a odpojte od nabíječky. Můžete jej ošetřit běžným čističem na plasty.

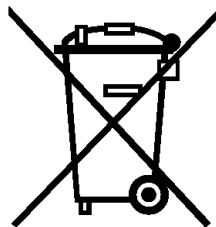
- ! **Nikdy nepoužívejte drhací prostředky na sklo ani universální čističe. Vysavač nikdy neponořujte do vody.**

Likvidace baterie

Před likvidací spotřebiče baterii demontujte a odděleně zlikvidujte.

Obrázek 13

- Příhrádku na baterii posuňte ve směru šipky.
- Přestříhnete pásek a baterii ze spotřebiče vyndejte.
- Přestříhnete přívodní kabel a z důvodu bezpečnosti konce kabelu izolujte přelepáním páskou.



„ Tento spotřebič je označen v souladu s evropskou směrnicí 2002/96/EG o nakládání s dosloužilými elektrickými a elektronickými spotřebiči (WEEE, waste electrical and electronic equipment). Tato směrnice stanovuje jednotný rámec pro zpětný odběr a recyklování použitých spotřebičů v zemích EU.“

Deklarovaná hodnota emise hluku tohoto spotřebiče je 75 dB (A), což představuje váženou hladinu akustického výkonu L_{wa} vzhledem k referenčnímu akustickému výkonu 1pW.

Případné technické změny, tiskové chyby a odlišnosti ve vyobrazení jsou vyhrazeny bez upozornění.

Aktuální návod najdete na webových stránkách www.bosch-spotrebice.cz.

Ujištění dovozce o vydání prohlášení o shodě

Vážený zákazníku,

dle § 13, odst.5 zákona č.22/97 Sb. Vás ujišťujeme, že na všechny výrobky distribuované společností BSH domácí spotřebiče s.r.o. našim obchodním partnerům bylo vydáno prohlášení o shodě ve smyslu zákona č. 22/97 Sb a nařízení vlády č.168/1997 Sb., 169/1997 Sb. a 177/1997 Sb. a příslušných nařízení vlády.

Toto ujištění dovozce o vydání prohlášení o shodě se vztahuje na všechny výrobky včetně plynových spotřebičů, které jsou obsaženy v aktuálním ceníku firmy BSH domácí spotřebiče s.r.o.

Prohlášení o hygienické nezávadnosti výrobků

Všechny výrobky distribuované společností BSH domácí spotřebiče s.r.o. a přicházející do styku s potravinami splňují požadavky o hygienické nezávadnosti dle zákona č.258/2000 Sb., vyhlášky 38/2001 Sb. Toto prohlášení se vztahuje na všechny výrobky přicházející do styku s potravinami uvedené v aktuálním ceníku firmy BSH domácí spotřebiče s.r.o.

Záruční podmínky

Na tento uvedený výrobek je poskytována záruční lhůta 24 měsíců (ode dne prodeje).

Základním průkazem práv spotřebitele ve smyslu Občanského zákoníku je pořizovací doklad (paragon, faktura, leasingová smlouva ap.). Pokud byl při prodeji vydán záruční list, je tento součástí výrobku s výrobním číslem uvedeným na přední straně tohoto záručního listu. Zejména v případech delší než zákonné záruční lhůty je proto záruční list jediným průkazným dokladem práv uživatele pro uznání prodloužené záruky. Ve vlastním zájmu ho proto uschovejte. Nedílnou součástí záručního listu je doklad o pořízení (paragon, faktura, leasingová smlouva apod.) Pro případ prodloužené záruční lhůty z důvodu dříve provedených oprav je nutno předložit i opravní listy z těchto oprav.

Bezplatný záruční servis je možno poskytnout jen v případě předložení pořizovacího dokladu nebo v případě prodloužené záruky i vyplněného záručního listu (musí obsahovat druh spotřebiče, typové označení, výrobní číslo, datum prodeje a označení prodávajícího v souladu s § 620 odst. 3 Občanského zákoníku). Záruční list vyplňuje prodejce a je v zájmu spotřebitele zkontrolovat správnost a úplnost uvedených údajů. Záruční list je platný pouze v originálu, na kopie nebude brán zřetel.

Záruční oprava se vztahuje výhradně na závady, které vzniknou průkazně v době platné záruční lhůty, a to vadou materiálu nebo výrobní vadou. Takto vzniklé závady je oprávněn odstranit pouze autorizovaný servis. Uplatnit záruku může spotřebitel u autorizovaného servisu nebo v prodejně, kde byl spotřebič zakoupen. Zvolí-li spotřebitel jiný, než nejbližší autorizovaný servis, bude na něm, aby nesl v souvislosti s tím zvýšené náklady.

Ze záručních oprav jsou vyloučeny zejména tyto případy:

- výrobek byl instalován nebo používán v rozporu s návodem k obsluze, příp. s návodem na montáž
- údaje na záručním listu nebo dokladu o zakoupení se liší od údajů na výrobním štítku spotřebiče
- při chybějícím nebo poškozeném výrobním štítku spotřebiče
- je-li výrobek používán k jinému než výrobcem stanovenému účelu - spotřebič je určen k používání v domácnosti.
- záruka neplatí, je-li výrobek používán k profesionálním nebo komerčním účelům
- mechanické poškození (závady vzniklé při přepravě)
- poškození vzniklá nepozorností, živelnou pohromou nebo jinými vnějšími vlivy (např. vyšším napětím v elektrorozvodné síti, extrémně tvrdou vodou apod.)
- neodborným zásahem, nepovolenými konstrukčními změnami nebo opravou provedenou neoprávněnou osobou
- běžná údržba nebo čištění, instalace, programování, kontrola parametrů výrobku
- opotřebením vzniklé používáním spotřebiče

Rozšířená záruka nad rámec zákona

U spotřebičů (pračky, myčky) sériově vybavených systémem Aqua-Stop (patent fy BSH) je výrobcem poskytnuta záruka na škody způsobené chybou tohoto systému. Na tyto škody poskytneme náhradu soukromému spotřebiteli a to po celou dobu životnosti spotřebiče.

Upozornění pro prodejce

Prodejce je povinen dát zákazníkovi platný prodejní doklad, kde bude uvedeno datum prodeje a označení spotřebiče a na požádání zákazníka je povinen vystavit správně a úplně vyplněný záruční list v den prodeje výrobku. Při případné předprodejní reklamaci je třeba předložit řádně vyplněný reklamační protokol.

„Spotřebič není určený pro používání osobami (včetně dětí) se sníženými fyzickými, smyslovými a nebo mentálními schopnostmi, a nebo s nedostatkem zkušeností a vědomostí, pokud jim osoba zodpovědná za jejich bezpečnost neposkytne dohled a nebo je nepoučila o používání spotřebiče.“

SEZNAM AUTORIZOVANÝCH SERVISŮ DOMÁCÍCH SPOTŘEBIČŮ BOSCH A SIEMENS

Firemní servis + prodej náhradních dílů:

BSH domácí spotřebiče, s.r.o., Pekařská 10b, 155 00 Praha 5

telefon: +420 251 095 546

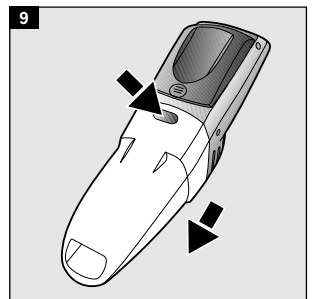
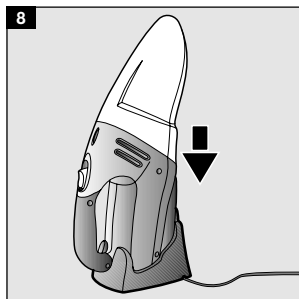
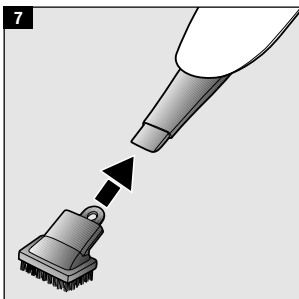
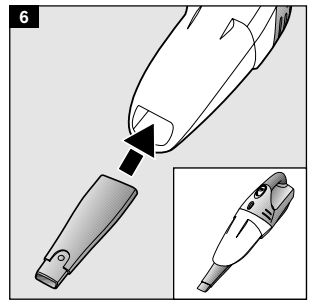
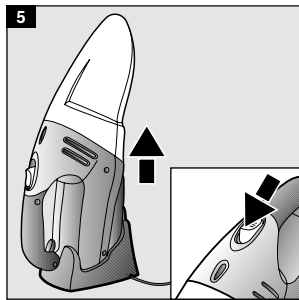
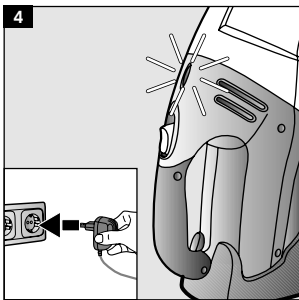
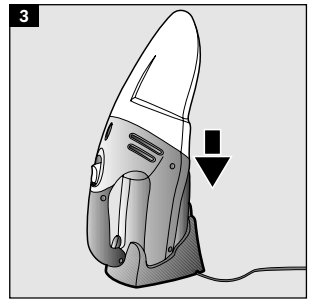
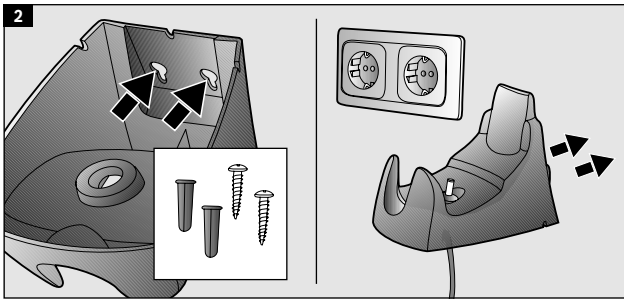
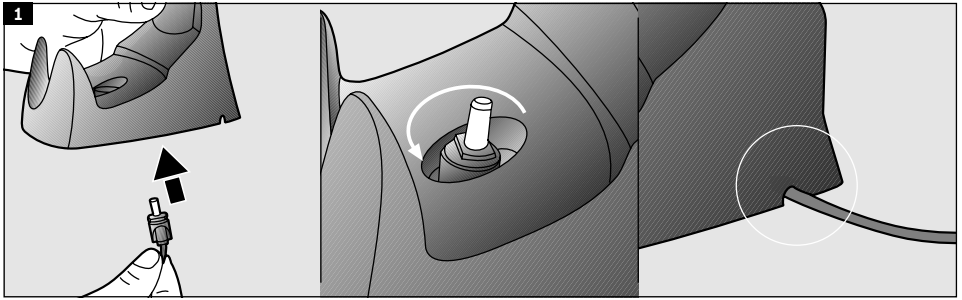
fax: +420 251 095 559

Firma	Ulice	Město	telefon	mail
A PROFI SERVIS s.r.o.	Pražská 83	294 71 Benátky nad Jizerou	603201133	aprofiservis@seznam.cz
ALPHA Obchod@Atelier s.r.o.	Purkyňova 101	563 01 Lanskýrou	465322747 465320298	servis@alphaobchod.cz info@alphaobchod.cz
B. I. SERVIS	Horova 9	400 01 Ústí n./Labem	472734300 603202588	stepankova@biservis.cz info@biservis.cz
B. I. SERVIS	Bergmannova 112	356 04 Sokolov - Dolní Rychnov	608151231	info@klservis.eu
Bekl	Bílková 3011	390 02 Tábor	381256300 381256303	pracky@email.cz
BMK servis s.r.o.	Chýnovská 98	391 56 Tábor- Měšice	800231231	tabor@bmkervis.cz
Bosch servis centrum spol. s r.o.	Nábřeží 596	760 01 Zlín	577211029	bosch@boschservis.cz
Dana Bednaříková	Charbulova 73	618 00 Brno	548530004	petr.bednarik@seznam.cz
Elektoservis Komárek	Dolní novosadská 78/43	779 00 Olomouc 9	585434844 585435688	servis@ekomarek.cz sklad@ekomarek.cz
ELEKTRO Jankovský s.r.o.	nám. Míru 204	388 01 Blatná	383422554 607749068	blatna@jankovsky.cz elektro@jankovsky.cz
ELEKTRO TREFILÍK s.r.o.	Malá strana 286	696 03 Dubňany	518365157 602564967	treflik@wo.cz
ELEKTROSERVIS KOLÁČEK s.r.o.	Polní 20	790 81 Česká Ves u Jeseniku	602767106 774811730 584428208	elektro.kolacek@centrum.cz
ELMOT v.o.s	Blahoslavova 1a	370 04 České Budějovice	387438911 731583433 387437681	elmotcb@seznam.cz
Faraheit servis s.r.o.	Kaštanová 12	620 00 Brno	548210358	faraheit.servis@seznam.cz
Irena Komárková ml.	Slovanské údolí 31	318 00 Plzeň	724888887 377387406 377387057	servis-ap@volny.cz
Jan Liška	Ždárského 214	674 01 Třebíč	602758214	info@elso-servis.cz
Jan Škaloud	17. listopadu 360	530 02 Pardubice	602405453	jsk@jjbosch.cz
Karel Veselý	Gagarinova 39	669 02 Znojmo	515246788 515264792	elservisznprodejna@tiscali.cz
Lumír Majnuš	Bílovecká 146	747 06 Opava 6	724043490 723081976 602282902	mezerova@elektroservis-majnus.cz hulvova@elektroservis-majnus.cz vana@elektroservis-majnus.cz
Marek Pollet	Vřesinská 24	326 00 Plzeň	377241172 733133300	pollet@volny.cz
Martin Jansta	Tovární 17	280 02 Kolín 5	321723670 602353998	janstovi@volny.cz
Martin Linhart	Letců 1001	500 02 Hradec Králové	603240252	linhartmartin@volny.cz
Martin Wlazlo MW	Žerotinova 1155/3	702 00 Ostrava - Moravská Ostrava	602709146 595136057	info@elektroopravna.cz servis@elektroopravna.cz
Petr KŮČERA	Topolová 1234	434 01 Most	476441914	serviskucera@seznam.cz
RADEK MENČÍK	Proletářská 120	460 02 Liberec 23	482736542 602288130	elektroservis.mencik@seznam.cz
Stanislav Novotný	Hoblíkova 15	741 01 Nový Jičín	724269275 556702804	sano@iol.cz
VIKI, spol. s r.o.	Majakovského 8	586 01 Jihlava	567303546	viki.servis@iol.cz
Wh-servis s.r.o.	Žitavská 63	460 11 Liberec 11	774573399	wh-servis@volny.cz
Servis Černý s.r.o.	Mírové náměstí 99	550 01 Bourmovo	491522881	servis.cerny@tiscali.cz
Caffe Idea - Blažek	Cacovická 66a	618 00 Brno	541240656	info@caffeidea.cz

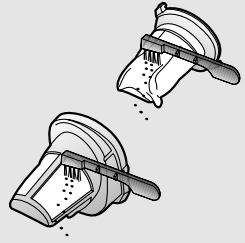
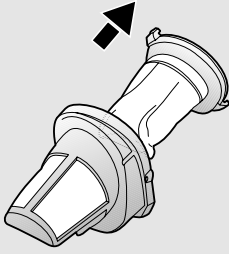
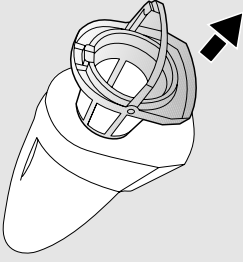
S výhradou průběžných změn, aktuální seznam servisů najdete na webových stránkách www.bosch-spotrebice.cz.

Návod na použitie

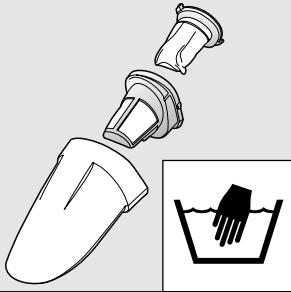
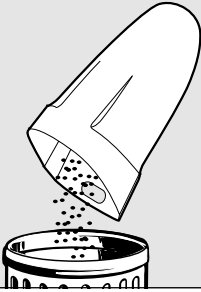
BKS 4003



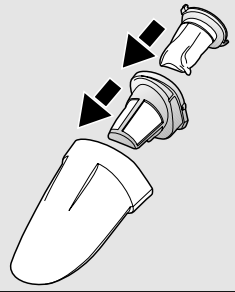
10



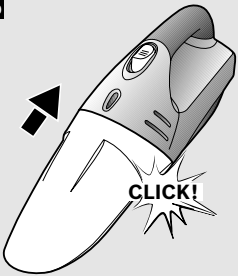
11



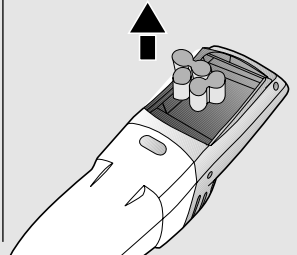
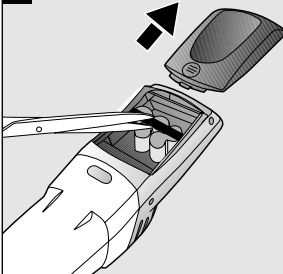
12a



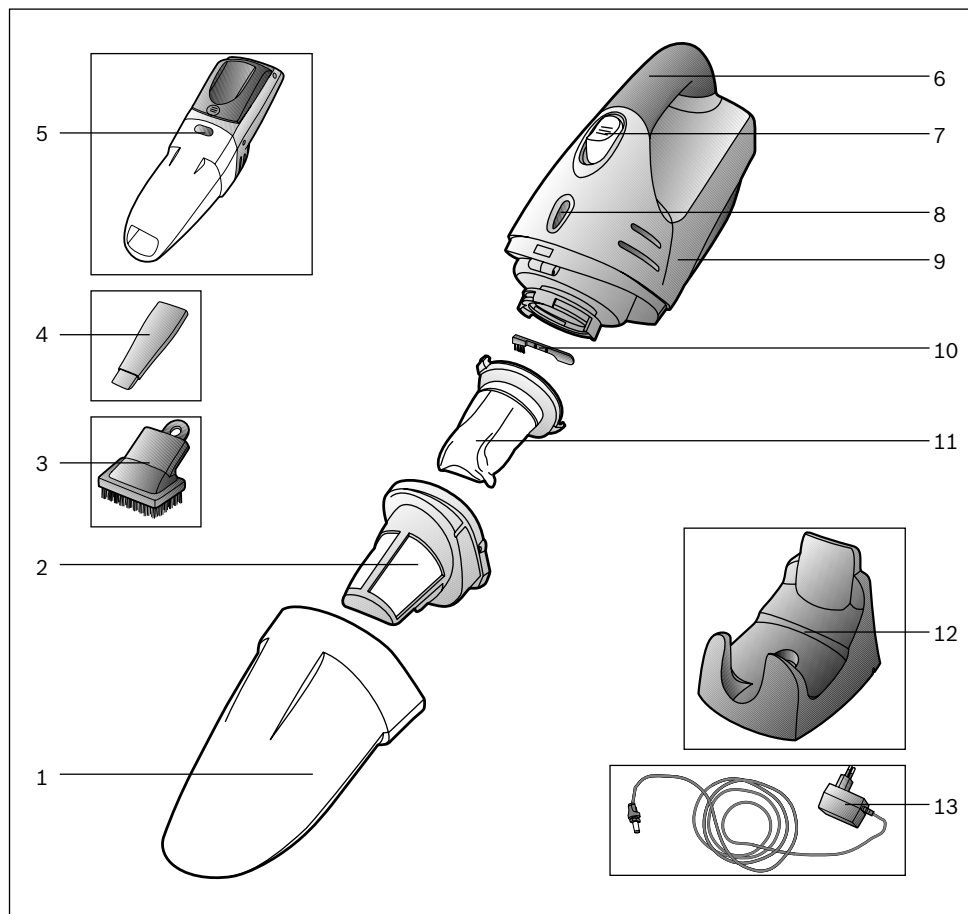
12b



13



Popis spotrebiča



- 1 Prachový zásobník
- 2 Filter na nečistoty
- 3 Štetec na nábytok
- 4 Hubica na medzery
- 5 Odšťavňovacie tlačidlo zásobníka na nečistoty
- 6 Rukoväť
- 7 Tlačidlo ZAP./VYP.

- 8 Ukazovateľ režimu nabíjania
- 9 Sacia jednotka
- 10 Keňa na čistenie
- 11 Textilný filter
- 12 Nabíjacia stanica
- 13 Nabíjací konektor

Návod na použitie starostlivo uschovajte. Pokiaľ spotrebič predáte tretej osobe, odovzdajte taktiež návod na použitie.

Používanie podľa pokynov

Tento vysávač je určený pre použitie v domácnosti a nie je určený na komerčné účely. Vysávač používajte výhradne podľa zadania v tomto návode na použitie.

Výrobca neručí za prípadné škody, ktoré boli spôsobené nedodržaním pokynov alebo chybnou obsluhou.

Preto bezpodmienečne rešpektujte nasledujúce pokyny!

Vysávač môže byť prevádzkovaný iba s:

- Originálnymi filtračnými vložkami.
- Originálnymi náhradnými dielmi, príslušenstvom alebo zvláštnym príslušenstvom.

Vysávač nie je vhodný:

- na vysávanie osôb alebo zvierat
- na vysávanie:
 - malých živočíchov
 - zdraviu škodlivých látok, látok s ostrými hranami, horúcich alebo rozpálených substancií
 - ľahko zápalných alebo výbušných látok a plynov
 - popola, sadze a centrálnych ohrievacích zariadení.

Bezpečnostné pokyny

Tento vysávač zodpovedá uznávaným technickým normám a platným bezpečnostným predpisom. Potvrďujeme zhodu s nasledujúcou európskou smernicou: 2006/95/EC+ 2004/108/EC.

- Vysávač pripojte a uveďte do prevádzky len podľa typového štítku.
- Nikdy neprevádzkujte vysávač bez nasadených filtrov. => Spotrebič môže byť poškodený!
- Ak chcete nabíjačku odpojiť zo siete, neťahajte za prívodný kábel, ale iba za zástrčku.
- Tento spotrebič nesmie byť obsluhovaný osobami s obmedzenými fyzickými, senzorickými alebo duševnými schopnosťami alebo s chýbajúcimi skúsenosťami/vedomosťami (vrátane detí). Spotrebič môžu používať len vtedy, pokiaľ boli o manipulácii so spotrebičom poučení zodpovednou osobou.
- Deti môžu spotrebič používať len pod dohľadom.

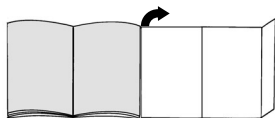
- Nikdy spotrebič nenabíjajte pri teplotách pod 0°C alebo vyšších ako 40°C.
- Poškodenú nabíjačku nepripájajte ani neotvárajte, iba ju vymeňte za novú.
- Poškodený vysávač na batérie nesmiete uviesť do prevádzky.
- Aby sa zabránilo nebezpečenstvu, môžu opravy a výmenu náhradných dielov na vysávači vykonávať len autorizované strediska, pokiaľ nie sú popísané v odstavci „Čistenie“ v tomto návode na použitie.
- Vysávač a nabíjaciu stanicu chráňte pred poveternostnými vplyvmi, vlhkosťou a zdrojom tepla.
- Starý spotrebič učiňte okamžite nepoužiteľným, potom spotrebič dopravte na likvidáciu.

Pokyny na likvidáciu

O aktuálnych spôsoboch likvidácie sa informujte u Vášho predajcu alebo na obecnom úrade.

Pozor: Tento spotrebič obsahuje nabíjateľné NiMH-batérie (akumulátor). Pred likvidáciou spotrebiča vyberte vybité batérie (viď obrázok 13) a ekologicky ich zlikvidujte.

Prosím, otvorte strany s obrázkami!



Pred prvým použitím

Montáž nabíjacieho zariadenia

Nabíjacia stanica je vhodná pre montáž na stenu, rovnako ako na stolný držiak.

Obrázok 1

- Najskôr zasuňte nabíjací konektor do držiaka a otočením ho zaistíte.
- Pri použití ako stolný držiak, prevlečte kábel cez výrez nabíjacej stanice.

Obrázok 2

Pre montáž na stenu si nájdite miesto v blízkosti zásuvky a nabíjaciú stanicu namontujte pomocou priložených skrutiek.

Obrázok 3

- Vysávač na batérie vložte do nabíjacej stanice, tak ak to je vyobrazené na obrázku.

! **Dajte pozor na to, aby neboli kontakty vysávača a nabíjačky znečistené. Prípadne kontakty vyčistite.**

! **Pred prvým použitím sa batérie vysávača musia nabíjať minimálne 16 hodín.**

Obrázok 4

- Zástrčku nabíjacieho zariadenia zasuňte do zásuvky.
- Svetlí ukazovateľ režimu nabíjania.
- Ukazovateľ svetlí tak dlho, pokiaľ je vysávač cez nabíjacie zariadenie spojený s elektrickou sieťou.
- Ukazovateľ nezhasne ani vtedy, keď sú batérie vysávača úplne nabité.
- Zahrievanie nabíjačky a vysávača je normálne a bezchybné.
- Vysávač môžete nabíjať vždy, keď ho práve nepoužívate. Týmto spôsobom je vysávač neustále k dispozícii.

Vysávanie

Obrázok 5

Spotrebič vyberte z nabíjacej stanice a v smere šípky stlačte tlačidlo Zap./Vyp.

Hubica na medzery

Obrázok 6

Na vysávanie medzier a rohov, atď. Hubicu na medzery zasuňte do sacieho otvoru, tak ako to je vyobrazené na obrázku.

Štetec na nábytok

Obrázok 7

Na vysávanie rámov na obrázkoch, kníh, nábytku, atď. Štetec na nábytok nasadte na hubicu na medzery, tak ak to je vyobrazené na obrázku.

Obrázok 8

Po vysávaní spotrebič vložte späť do nabíjacej stanice.

Čistenie filtrov

Vysávač na batérie by mal byť po každom vysávaní vyprázdnený.

Obrázok 9

- Pomocou odisťovacieho tlačidla zásobník na nečistoty odistite a stiahnite zo sacej jednotky.

Obrázok 10

Filter na nečistoty a textilný filter pomocou rukoväti vyberte z prachového zásobníka a vyčistite vyklepaním resp. vykefovaním pomocou priloženej kefy.

Obrázok 11

- Vyprázdnite zásobník na nečistoty.
- Pri veľkom znečistení môžete jednotku filtrov a zásobník na nečistoty vyprať. Prachový zásobník utrite utierkou do sucha; filtre nechajte pred vložením poriadne vyschnúť.

Obrázek 12

- Filter na nečistoty a textilný filter vložte do prachového zásobníka.
- Prachový zásobník nasadte na saciu jednotku a zaistíte.

Podľa potreby si môžete filter zakúpiť v zákazníckom servise.

Ošetrovanie

Vysávač pred čistením vypnite a odpojte od nabíjačky. Môžete ho ošetriť bežným čističom na plasty.

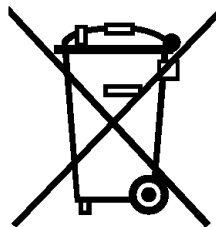
- ! **Nikdy nepoužívajte drsné prostriedky na sklo ani univerzálne čističe. Vysávač nikdy neponárajte do vody.**

Likvidácia batérie

Pred likvidáciou batérie spotrebiča demontujte a oddelene zlikvidujte.

Obrázok 13

- Priehradku na batériu posuňte v smere šípky.
- Prestrihnite pásik a batériu zo spotrebiča vyberte.
- Prestrihnite prírodný kábel a z dôvodu bezpečnosti konce kábla izolujte preplepením páskou.



„ Tento spotrebič je označený v súlade s európskou smernicou 2002/96/EG o nakladaní so starými elektrickými a elektronickými spotrebičmi (WEEE, waste electrical and electronic equipment). Táto smernica ustanovuje jednotný rámec pre spätný odber a recyklovanie použitých spotrebičov v krajinách EÚ.“

Deklarovaná hodnota emisie hluku tohto spotrebiča je 75 dB (A), čo predstavuje hladinu A akustického výkonu vzhľadom na referenčný akustický výkon 1pW.

Prípadné technické zmeny, tlačové chyby a odlišnosti vo vyobrazení sú vyhradené bez upozornenia.

Aktuálny návod nájdete na webových stránkach www.bosch-spotrebice.sk.

Uistenie dovozcu o vydaní prehlásenia o zhode

Vážený zákazník,

Podľa § 13, odst.5 zákona č. 22/97 Zb. Vás uisťujeme, že na všetky výrobky distribuované spoločnosťou BSH domáci spotrebiče s. r. o. našim obchodným partnerom, bolo vydané prehlásenie o zhode v zmysle zákona č. 22/97 Zb a príslušných nariadení vlády.

Toto uistenie dovozcu o vydaní prehlásenia o zhode sa vzťahuje na všetky výrobky vrátane plynových spotrebičov, ktoré sú obsiahnuté v aktuálnom cenníku firmy BSH domáci spotrebiče s. r. o.

Odporúča sa, aby výrobky montoval a uviedol do prevádzky autorizovaný servis, ktorý poskytuje záruku odbornej montáže, predvedenie a preskúšanie výrobku. Montáž a inštalácia spotrebiča musí byť vykonaná v súlade s vyhláškou ÚBP SR č.718/2002 Z. z. súvisiacich predpisov a noriem v platnom znení. Pred montážou výrobku je nutné, aby boli splnené všetky podmienky pre pripojenie na inžinierske siete podľa platných noriem a podľa návodu na použitie.

Záručné podmienky

- na výrobok sa poskytuje záručná doba 24 mesiacov odo dňa zakúpenia výrobku kupujúcim
- pri reklamácií je podmienkou predložiť platný daňový doklad o kúpe výrobku (napr. pokladničný blok, faktúru a pod.)
- ak výrobok je používaný k inému než výrobcom stanovenému účelu, alebo je výrobok používaný v rámci predmetu obchodnej činnosti, poskytuje sa záručná doba 6 mesiacov odo dňa zakúpenia, nakoľko spotrebiče sú určené výhradne pre použitie v domácnosti
- za vadu výrobku sa nepovažuje jeho nadmerné opotrebovanie a z toho vyplývajúce absencie niektorých pôvodných vlastností, ktoré boli spôsobené napr. zanedbaním bežnej údržby, čistenia, nadmerným používaním výrobku
- záručná doba neplynie po dobu, po ktorú kupujúci nemôže užívať tovar pre jeho vady, za ktoré zodpovedá predávajúci
- ak nebude zistená žiadna závada, na ktorú sa vzťahuje bezplatná záručná oprava alebo bude zistená závada nezavinená výrobcom, hradí náklady spojené s vyslaním servisného technika osoba, ktorá uplatnila nárok na túto opravu
- záručné opravy vykonávajú autorizované servisné strediská podľa zoznamu uvedeného v tomto záručnom liste

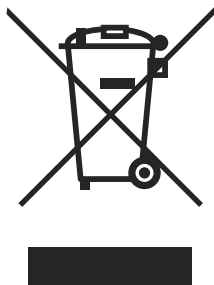
Právo na bezplatnú opravu výrobku na náklady BSH domáci spotrebiče, s.r.o. organizačná zložka Bratislava zaniká, ak:

- je nečitateľný výrobný štítok, alebo na výrobku chýba
- údaje na záručnom liste, prípadne na doklade o predaji sa líšia od údajov uvedených na výrobnom štítku spotrebiča
- výrobok bol namontovaný v rozpore s návodom na montáž, prípadne nebol dodržaný súlad s platnými STN, alebo s návodom na obsluhu
- výrobok bol neodborne namontovaný, alebo nebol uvedený do prevádzky organizáciou oprávnenou v zmysle vyhlášky ÚBP SR č.718/2002 Z. z., platí pre plynové spotrebiče a spotrebiče s elektrickým napájaním 400 V, ako i na spotrebiče dodávané bez elektrického kábla, prípadne bez elektrickej koncovky
- bola vykonaná konštrukčná zmena alebo zásah do výrobku neoprávnenou osobou
- závada na výrobku vznikla použitím neoriginálnych náhradných dielov, alebo príslušenstva
- sa jedná o poškodenie: mechanické, nadmernou záťažou, v dôsledku vodného kameňa, neodborného zapojenia, živelnou pohromou, vonkajšími vplyvmi a pod.



Rozšírená záruka nad rámec zákona

Pri práčkach a umývačkách riadu sériovo vybavených systémom AquaStop, je výrobcom poskytnutá na toto zariadenie záruka po celú dobu životnosti spotrebiča, a to ako na funkciu zariadenia **AquaStop**, tak aj na škody, ktoré vzniknú preukázateľne poruchou tohoto zariadenia.



Symbol uvedený na výrobku alebo jeho obale upozorňuje na to, že výrobok po skončení jeho životnosti nepatrí k bežnému domácejmu odpadu, ale ho treba odovzdať do špeciálnej zberne odpadu na recyklovanie elektrických alebo elektronických spotrebičov.

Vašou podporou správnej likvidácie pomáhate získať opäť cenné suroviny a chrániť tak životné prostredie. Ďalšie informácie o recyklovaní tohto výrobku získate na miestnom úrade, v zberní odpadu alebo v združení Envidom, ktoré zabezpečuje zber, prepravu, spracovanie, recykláciu a ekologické zneškodňovanie elektroodpadu v zmysle zákona.

Prehlásenie o hygienickej nezávadnosti výrobkov

Všetky výrobky distribuované spoločnosťou BSH domácí spotřebiče s.r.o. a prichádzajúce do styku s potravinami spĺňajú požiadavky o hygienickej nezávadnosti podľa zákona č. 258/2000 Zb., vyhlášky 38/2001 Zb. Toto prehlásenie sa vzťahuje na všetky výrobky prichádzajúce do styku s potravinami uvedené v aktuálnom cenníku firmy BSH domácí spotřebiče s.r.o.

„Spotřebič nie je určený pre použitie osobami (vrátane detí) so zníženými fyzickými, zmyslovými alebo mentálnymi schopnosťami, alebo s nedostatkom skúseností a vedomostí, ak im osoba zodpovedná za ich bezpečnosť neposkytne dohľad a alebo ich nepoučila o používaní spotřebiča.“

ZOZNAM SERVISNÝCH STREDISK

PSČ	Mesto	Adresa prevádzky	Servisné stredisko	Web	E-mail	Telefón 1	Telefón 2
085 01	Bardejov	Partizánska 14	Peter Špik		peter.spik@sirovanel.sk	054/4746227	0905400019
811 07	Bratislava	Kazanská 56	Martin Šgasny servis domácich spotrebičov		gaggenau@orangemall.sk	0918 996 988	
841 02	Bratislava	Tňhavá 38	TECHNO SERVIS BRATISLAVA s r. o.	www.technoservis.sk	technoservis@nextra.sk	02/64483643	0907778406
900 44	Tomašov	1 Mája 19	Viva elektroservis, s. r.o.	www.vivaservis.sk	servis@vivaservis.sk	02/45958855	0905722111
945 01	Komaňo	Mesachá 20	LASER Komaňo spol. s r.o.	www.laser-ko.sk	servis@laser-ko.sk	035/7702868	0915222454
040 01	Košice	Komenského 14	Ing. Ľubor Kolesár Kubiš		kubisservis@mail.t-com.sk	055/6221477	0905894769
071 01	Michalovce	Ul. Obrancov mieru 9	ELEKTROSERVIS VALTIM		valiska.lubomir@stonline.sk	056/6423290	0903855309
949 01	Nitra	Spojovacia 7	EXPRES servis Anna Eimanová		expresservis@naex.sk	037/6524597	0903524108
920 01	Priešťany	Žilinská 47	Domoss Technika a.s.	www.domoss.sk	servis@domoss.sk	033/7744810	033/7742417
088 01	Poprad	Továrenská ul. č.3	TATRACHLAD POPRAD s.r.o.	www.tatrachlad.sk	tatrachlad@tatrachlad.sk	052/7722023	0903906828
080 05	Prešov	Švábska 6895/57A	BARAN servis - Baran Luboš	www.baranservis.sk	baranservis@stonline.sk	051/7721439	0903904572
971 01	Prievidza	V.Clemenčisa 6	ELEKTROSERVIS Pavlíček Peter	www.peterpavlicek-eklektroservis.sk	pavlicek.elektroservis@stonline.sk	046/5485778	0905264822
979 01	Rimavská Sobota	Malohornská 2594	N.B.ELEKTROCENTRUM		nbelektrocentrum@stonline.sk	047/5811877	0905664258
034 72	Ružomberok	Liptovská Lužná 496	E servis elektro spotrebičov		elpra@speednet.sk	044/4396413	0905577817
911 08	Trenčín	Matejka Bela 37	Jozef Rožník	www.bshtservis.sk	roznik@bshtservis.sk		0903702458
960 01	Zvolen	Hviezdoslavová 34	STAFEXPRESS-ELEKTROSERVIS		stafexpres.zsvservis@mail.t-com.sk	045/5400798	0905259983
010 01	Žilina	Komenského 38	M-SERVIS Mareš Jaroslav	www.m-servis.sk	mservis@zoznam.sk	04115640627	