

O příručce

Tato uživatelská příručka obsahuje podrobné informace o funkcích zařízení.

- Před použitím zařízení si přečtěte tuto příručku. Dozvíte se zde informace o bezpečném a správném používání zařízení.
- Vzhled na obrázcích se může od skutečného výrobku lišit.
- V závislosti na oblasti se některý obsah může ve vašem zařízení lišit nebo může být změněn bez předchozího upozornění.
- Nejnovější verzi příručky naleznete na webu společnosti Samsung www.samsung.com.

Instruktažní symboly



Varování: situace, které by mohly způsobit zranění vás nebo jiných osob



Výstraha: situace, které by mohly způsobit poškození přístroje nebo jiného zařízení



Poznámka: poznámky, rady nebo dodatečné informace

Autorská práva

Autorská práva © 2016 Samsung Electronics

Obsah této uživatelské příručky je chráněn mezinárodními právními předpisy o autorských právech.

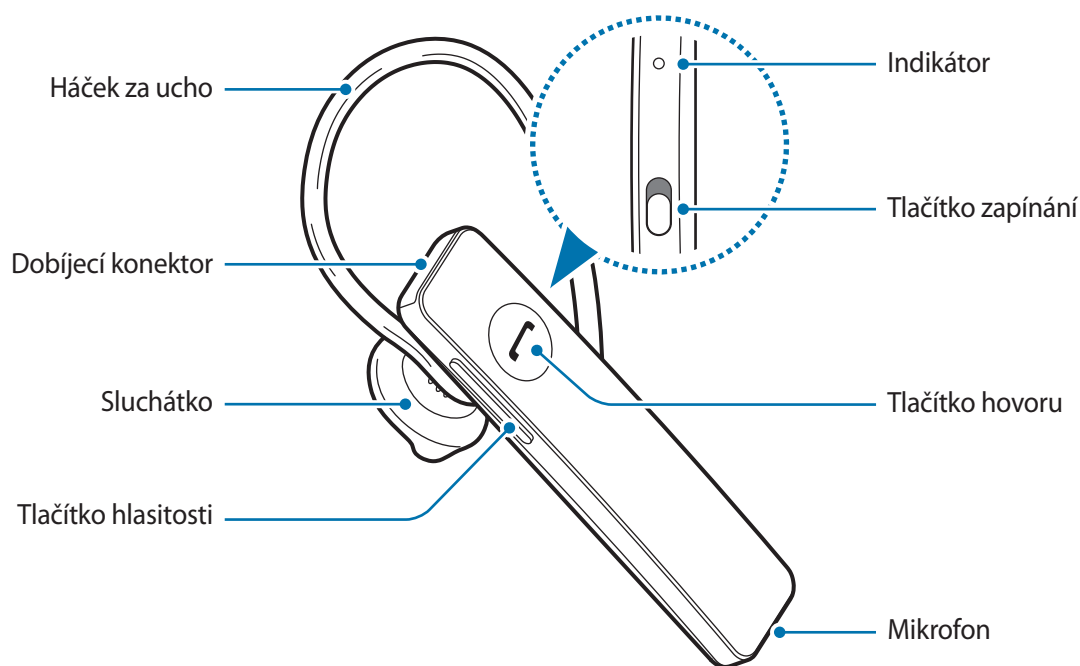
Žádná část této uživatelské příručky nesmí být přepisována, rozšiřována, překládána ani přenášena v jakékoli formě, elektronicky či mechanicky, ani jiným způsobem, včetně pořizování fotokopíí, nahrávání či ukládání do archivačního systému, bez předchozího písemného povolení společnosti Samsung Electronics.

Ochranné známky




- SAMSUNG a logo SAMSUNG jsou registrované ochranné známky společnosti Samsung Electronics.
- Bluetooth® je registrovaná ochranná známka společnosti Bluetooth SIG, Inc. na celém světě.
- Všechny ostatní ochranné známky a práva jsou majetkem příslušných vlastníků.

Úvodní informace

Popis náhlavní soupravy



Tlačítka

Tlačítko	Funkce
 Tlačítko zapínání	<ul style="list-style-type: none">• Posunutím soupravu zapnete nebo vypnete.
 Hovor	<ul style="list-style-type: none">• Stisknutím a podržením 3 sekundy aktivujete režim párování.• Stisknutím přijmete nebo ukončíte hovor.• Stisknutím a podržením odmítnete příchozí hovor.• Stisknutím můžete přepínat mezi hovory.
 Hlasitost	<ul style="list-style-type: none">• Stisknutím regulujete hlasitost.• Stisknutím a podržením zapnete nebo vypnete mikrofon během hovoru.

Obsah balení

Zkontrolujte, zda jsou v balení následující položky:

- Sluchátka
- Nabíječka
- Háček za ucho
- Sluchátko
- Průvodce rychlým spuštěním



Položky dodané s náhlavní soupravou a dostupné příslušenství se mohou lišit podle oblasti a poskytovatele služeb.

Nabíjení soupravy

Pokud používáte náhlavní soupravu poprvé nebo pokud nebyla používána po delší dobu, nabijte ji.

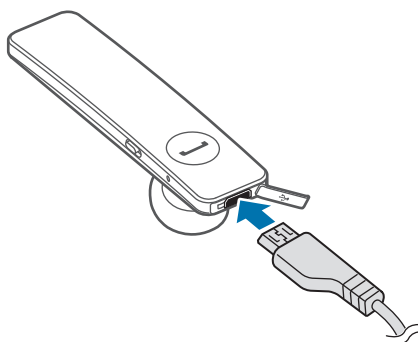


Používejte pouze nabíječky schválené společností Samsung. Neschválené nabíječky nebo kabely mohou způsobit explozi nebo poškození náhlavní soupravy.



Když je slabá baterie, začne indikátor červeně blikat a souprava začne pípat. Když se souprava během hovoru vypne, je hovor automaticky přepojen na připojené mobilní zařízení.

Zapojte menší konec nabíječky do dobíjecího konektoru na náhlavní soupravě a větší konec nabíječky zapojte do elektrické zásuvky.



Nesprávné zapojení nabíječky může způsobit vážné poškození soupravy. Na poškození způsobené nesprávným použitím se nevztahuje záruka.



- Opakované nabíjení a vybíjení soupravy způsobí postupem času snížení kapacity baterie. Toto je běžný jev u všech dobíjecích baterií.
- Pokud se souprava řádně nedobíjí, odneste ji spolu s nabíječkou do servisního střediska společnosti Samsung.
- Pokud přístroj nepoužíváte, odpojte nabíječku, ušetříte tak energii. Nabíječka nemá vypínač, proto ji musíte odpojit od zásuvky, aby se přerušil přívod energie. Během nabíjení by nabíječka měla zůstat v blízkosti elektrické zásuvky a měla by být snadno dostupná.

Po úplném nabití odpojte náhlavní soupravu od nabíječky. Nejprve odpojte nabíječku od soupravy a teprve potom z elektrické zásuvky.

Kontrola stavu nabití baterie

Chcete-li zkontrolovat stav nabití baterie, stiskněte a podržte tlačítko snížení hlasitosti a tlačítko hovoru zároveň. V závislosti na stavu nabití baterie indikátor třikrát zabliká jednou z následujících barev:

Barva	Stav nabití baterie
Modrá	Nad 60%
Fialová	60-30%
Červená	30-10%
Bliká červeně	Pod 10%

Zapnutí a vypnutí soupravy

Pokud zapínáte soupravu poprvé, automaticky se na dobu cca 3 minut přepne do režimu párování.

Posunutím vypínače zapnete náhlavní soupravu. Indikátor třikrát modře zabliká.



V místech, kde je používání bezdrátových zařízení zakázáno, například v letadlech a v nemocnicích, se řiďte upozorněními a pokyny oprávněného personálu.

Soupravu vypnete posunutím vypínače. Indikátor zabliká třikrát červeně a poté zhasne.

Zapnutí a vypnutí indikátoru

Indikátor znázorňuje aktuální stav soupravy. Pokud vás světlo v noci ruší, můžete jej vypnout.

Indikátor můžete zapnout a vypnout stisknutím a podržením obou tlačítek hlasitosti zároveň.



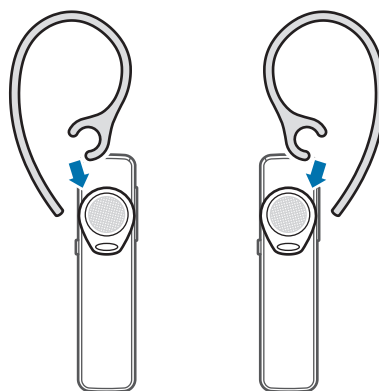
- V režimu párování nelze indikátor vypnout.
- Indikátor se aktivuje vždy, když: soupravu zapnete nebo vypnete, přijmete hovor, v režimu párování, nebo když je baterie téměř vybitá.

Nošení soupravy

Soupravu noste tak, jak je znázorněno na níže uvedeném obrázku.

Použijte jedny z dodaných ušních koncovek, které vám vyhovují. Jemně otočte ušní koncovkou doleva nebo doprava podle toho, na kterém uchu chcete soupravu nosit.

Aby byla souprava při aktivním užívání pohodlná a dobře seděla, nasadte na ni háček za ucho.



<Vlevo>

<Vpravo>

Používání sluchátek

O funkci Bluetooth

Bluetooth je standardní bezdrátová technologie propojující různá zařízení na krátkou vzdálenost na frekvenci 2,4 GHz. Dokáže propojit a sdílet data mezi zařízeními Bluetooth, jako jsou mobilní zařízení, počítače, tiskárny, zařízení PDA a další digitální domácí zařízení, bez nutnosti použití kabelů.

Profily Bluetooth

Profil Bluetooth stanovuje dostupné funkce a komunikační požadavky na zařízení Bluetooth. Níže jsou uvedeny typy profilů Bluetooth pro soupravy.

- **Profil soupravy (HSP):** Umožňuje základní komunikaci mezi soupravou a připojeným mobilním zařízením včetně přijímání/ukončování hovorů a nastavování hlasitosti.
- **Profil handsfree (HFP):** Umožňuje zvláštní komunikaci mezi soupravou a připojeným mobilním zařízením včetně opakovaného volání posledního čísla, čekání hovoru a hlasového vytáčení.



S ohledem na profil se dostupné funkce mohou lišit.

Podpora profilů Bluetooth

Profil	Příjem/ukončení hovoru	Odmítnutí hovoru	Hlasové vytáčení
HSP	0	–	–
HFP	0	0	0

Optimální podmínky používání

Tipy pro dosažení optimálního výkonu náhlavní soupravy:

- Zařízení neblokuje a nevytvářejte mezi nimi bariéru. Lidské tělo by mohlo signál Bluetooth rušit.
- Nedotýkejte se vysílací/přijímací součásti připojeného zařízení.
- Při párování umístěte soupravu blízko zařízení. V závislosti na uživatelském prostředí se může vyskytnout šum nebo jiná závada.
- Bluetooth využívá stejnou frekvenci jako některá zařízení s malým výkonem, například průmyslová, vědecká nebo lékařská zařízení, elektronická zařízení nebo bezdrátová síť LAN. Přesuňte soupravu do dostatečné vzdálenosti od těchto zařízení, protože by se zařízení mohla navzájem rušit.
- Abyste zvýšili dosah soupravy, používejte ji na místech bez mezilehlých překážek. Překážky, jako jsou zdi, rohy nebo nábytek, zeslabují signál.
- Při používání soupravy může s narůstající vzdáleností od připojeného mobilního zařízení klesat kvalita zvuku. Jsou-li dvě zařízení od sebe příliš daleko, dojde ke ztrátě spojení a hovoru je přeměrován na mobilní zařízení.
- Při volání v hlasitém prostředí, například venku nebo v prostředí s velkým šumem v pozadí, může dojít k přerušení hovoru.



Některá zařízení, obzvláště ta, která nejsou testována nebo schválena společností Bluetooth SIG, nemusí být se soupravou kompatibilní.

Spárování a propojení se soupravou

Pokud chcete použít nové mobilní zařízení, musíte je se soupravou spárovat. Po dokončení spárování se souprava při každém zapnutí pokusí s daným zařízením automaticky propojit. Při párování a při používání musí být daná dvě zařízení blízko u sebe.

Ruční párování

- 1 Chcete-li přejít do režimu párování, stiskněte a podržte tlačítko hovoru 3 sekundy (souprava musí být zapnutá). Indikátor bliká 3 minuty modře a červeně.
- 2 Na mobilním zařízení aktivujte funkci Bluetooth, vyhledejte příslušné zařízení a ze seznamu dostupných zařízení vyberte název náhlavní soupravy „Základní souprava Samsung“. Další informace získáte v uživatelské příručce k mobilnímu zařízení.

Připojení více zařízení

Připojení dvou mobilních zařízení

Pomocí funkce multi-point můžete soupravu připojit ke dvěma mobilním zařízením najednou.

- V režimu párování stisknutím a podržením tlačítka zvýšení hlasitosti aktivujete funkci multi-point. Indikátor třikrát modře zabliká.
- V režimu párování stisknutím a podržením tlačítka snížení hlasitosti deaktivujete funkci multi-point. Indikátor třikrát červeně zabliká.

- 1 Chcete-li přejít do režimu párování, stiskněte a podržte tlačítko hovoru 3 sekundy (souprava musí být připojena k mobilnímu zařízení).
- 2 Na sekundárním mobilním zařízení aktivujte funkci Bluetooth, vyhledejte příslušné zařízení a ze seznamu zařízení vyberte název náhlavní soupravy „Základní souprava Samsung“.



Některá mobilní zařízení nelze připojit jako sekundární.

- 3 Připojte se znovu k soupravě z prvního mobilního zařízení nebo soupravu vypněte a znovu zapněte.

Opětovné připojení a odpojení

Opětovné připojení soupravy

Je-li během používání soupravy připojení přerušeno, stiskněte tlačítko hovoru nebo použijte nabídku Bluetooth v mobilním zařízení.



- Při ztrátě připojení přejde souprava po určitém čase automaticky do režimu spánku. V režimu spánku vydrží baterie maximálně 9 měsíců. Chcete-li v režimu spánku znovu připojit soupravu k mobilnímu zařízení, přesvědčte se, že je na mobilním zařízení aktivována funkce Bluetooth a stiskněte tlačítko hovoru.
- Souprava se při každém spuštění automaticky pokusí znovu připojit k mobilnímu zařízení. Pokud je funkce multi-point aktivní, souprava se automaticky pokusí připojit ke dvěma naposledy připojeným mobilním zařízeními. Tato funkce nemusí být některými zařízeními podporována.

Odpojení soupravy

Vypněte soupravu nebo použijte nabídku Bluetooth v mobilním zařízení.

Funkce volání

Připojte soupravu k mobilnímu zařízení a používejte ji při vytáčení nebo přijímání hovorů.



- Dostupné funkce volání se mohou lišit s ohledem na připojené zařízení.
- Pokud je souprava připojena ke dvěma zařízeními zároveň, některé funkce nemusejí být dostupné.
- Některé funkce jsou k dispozici pouze v případě, je-li aktivní profil handsfree.

Volání

Opakované volání posledního čísla

Stiskněte tlačítko hovoru dvakrát.



- Tato funkce je dostupná pouze u primárních mobilních zařízení.
- U některých mobilních zařízení může dojít k otevření seznamu záznamů hovorů. Chcete-li vytočit vybrané číslo, dvakrát stiskněte tlačítko hovoru.

Vytočení čísla hlasem

Stiskněte a podržte tlačítko hovoru.



- Tato funkce je dostupná pouze u primárních mobilních zařízení.
- Tato funkce je dostupná u mobilních zařízeních, která podporují hlasové vytáčení.

Přijímání hovorů

Příjem hovoru

V případě příchozího hovoru stiskněte tlačítko hovoru.

Odmítnutí hovoru

V případě příchozího hovoru stiskněte a podržte tlačítko hovoru.



Pokud zvoní obě připojená mobilní zařízení zároveň, přijmout nebo odmítnout můžete pouze hovor z primárního mobilního zařízení.

Možnosti v průběhu hovoru

Nastavení hlasitosti

Během hovoru stiskněte tlačítko pro zvýšení nebo snížení hlasitosti.



Jakmile hlasitost dosáhne nejnižší a nejvyšší úrovně, souprava zapípá.

Vypnutí mikrofonu

Vypněte mikrofon, aby vás osoba, s kterou hovoříte, neslyšela.

Během hovoru stiskněte a podržte tlačítko pro zvýšení nebo snížení hlasitosti. Pokud je mikrofon vypnutý, souprava v pravidelných intervalech pípá.

Mikrofon znovu zapnete stisknutím a podržením tlačítka pro zvýšení nebo snížení hlasitosti.

Přepojení hovoru z mobilního zařízení do soupravy

Během hovoru stiskněte tlačítko hovoru.

Příjem druhého hovoru

- Stisknutím a podržením tlačítka hovoru v průběhu hovoru ukončete první hovor a přijměte druhý hovor.
- Stisknutím tlačítka hovoru v průběhu hovoru přidržíte první hovor a přijmete druhý hovor. Přepínat mezi aktuálním a podrženým hovorem můžete stisknutím tlačítka hovoru.

Ukončení hovorů

Pokud chcete ukončit hovor, stiskněte tlačítko hovoru.

Vyresetování soupravy

Po spárování soupravy s mobilním zařízením se do ní automaticky uloží nastavení připojení a funkcí, například adresa Bluetooth nebo typ mobilního zařízení.

Chcete-li obnovit nastavení uložená v soupravě, přejděte do režimu párování, stiskněte a 3 sekundy podržte zároveň tlačítko hlasitosti a tlačítko hovoru. Indikátor třikrát fialově zabliká.



Při resetování soupravy dojde k odstranění všech nastavení připojení uložených v soupravě a připojení k mobilním zařízením. Chcete-li soupravu používat, znovu ji spárujte s mobilními zařízeními.

Dodatek

Často kladené otázky

Otázka	přijetí
Sada se plně nenabila.	Nabíječka není pravděpodobně správně připojena k soupravě. Odpojte a znovu připojte nabíječku k soupravě a zkuste soupravu nabít znovu.
Nemohu používat všechny funkce popsané v příručce.	Dostupné funkce se mohou lišit v závislosti na připojeném zařízení. Pokud je souprava připojena ke dvěma zařízeními zároveň, některé funkce nemusejí být dostupné.
Bude moje sada fungovat s laptopy, počítači PC a PDA?	Vaše sada bude fungovat se zařízeními, které podporují verzi Bluetooth a profily vaší sady.
Proč během hovoru slyším ozvěnu?	Zkuste změnit hlasitost sady nebo se přesunout na jiné místo a zkuste to znovu.
Proč během hovoru slyším praskání nebo rušení?	Zařízení, jako jsou například bezdrátové telefony nebo bezdrátová síťová zařízení, mohou způsobit rušení, které je slyšet jako praskání. Chcete-li zabránit rušení, držte sadu stranou od ostatních zařízení, které využívají nebo vysílají rádiové vlny.
Bude moje sada rušit elektroniku automobilu, rádio nebo počítač?	Souprava využívá podstatně méně energie než běžný mobilní telefon. Taktéž signály, které vyzařuje, jsou v souladu s mezinárodním standardem Bluetooth. Nemělo by docházet k rušení s běžnými uživatelskými elektronickými zařízeními.
Mohou ostatní uživatelé Bluetooth telefonů slyšet můj hovor?	Spárováním soupravy s vaším Bluetooth telefonem vytvoříte soukromé propojení pouze mezi těmito dvěma zařízeními. Bezdrátová technologie Bluetooth použitá ve vaší soupravě se dá velmi těžko sledovat třetími osobami, jelikož energie rádiové frekvence bezdrátových signálů Bluetooth je výrazně nižší, než je tomu u běžných mobilních telefonů.
Jakým způsobem mám sadu čistit?	Otírejte ji měkkým suchým hadříkem.

Záruka a výměna součástí

Společnost Samsung zaručuje po dobu jednoho roku od data zakoupení, že tento výrobek nemá žádné závady materiálu, designu a zpracování.*

Pokud se během této záruční doby vyskytne u výrobku při běžném užívání a servisu závada, měli byste jej vrátit výrobci, od něhož jste jej zakoupili, nebo jej odnést do kvalifikovaného servisního střediska. Odpovědnost společnosti Samsung a jí jmenované společnosti zabývající se údržbou je omezena do výše nákladů na opravu nebo výměnu jednotky, na níž se vztahuje záruka.

- Záruka se vztahuje pouze na původního kupujícího.
- Pro zajištění záručního servisu je vyžadována kopie účtenky nebo jiného dokladu o zakoupení.
- Záruka pozbývá platnosti, pokud byl odstraněn štítek výrobku nebo pokud u něj došlo k úmyslnému poškození, nesprávné instalaci, úpravě nebo opravě neoprávněnou třetí stranou.
- Záruka se nevztahuje zejména na součásti spotřebního materiálu s omezenou životností, jako jsou baterie a jiné příslušenství.
- Společnost Samsung odmítá odpovědnost za ztrátu nebo poškození způsobené při přepravě. Jakákoli oprava výrobků Samsung neoprávněnou třetí stranou má za následek pozbytí platnosti záruky.

* V závislosti na oblasti se délka záruky může lišit.

Vyjmutí baterie

- Chcete-li vyjmout baterii, **musíte** navštívit autorizované servisní středisko s poskytnutými pokyny.
- Z důvodu vlastní bezpečnosti se **nepokoušejte vyjmout** baterii. Nesprávné vyjmutí baterie může mít za následek poškození baterie a zařízení, poranění osob anebo může způsobit nebezpečnost zařízení.
- Společnost Samsung nepřijímá odpovědnost za jakékoli poškození nebo ztrátu (smluvní či mimosmluvní, včetně nedbalosti), která může vzniknout na základě pochybení při dodržování těchto upozornění a pokynů, jinou než smrt nebo poranění osob způsobené nedbalostí společnosti Samsung.

- 1 Z náhlavní soupravy Bluetooth sejměte háček pro zavěšení za ucho.
- 2 Oddělte přední a zadní kryt.
- 3 Ze zadního krytu sejměte obvodovou desku a baterii.
- 4 Jednu po druhé odstříhňte z obvodové desky pájené svorky.
- 5 Obalte baterii elektro izolační páskou a odevzdejte ji k likvidaci.

Prohlášení o shodě

Podrobnosti produktu

Pro následující

Produkt : Náhlavní sada Bluetooth

Modely : EO-MG920

Prohlášení a platné normy

Tímto prohlašujeme, že produkty výše jsou v souladu se základními požadavky směrnice R&TTE (1999/5/ES) použitím:

Bezpečnost	EN 60950-1:2006 + A11:2009 + A1:2010 + A12:2011
SAR	EN 62479 : 2010
Elektromagnetická kompatibilita	EN 301 489-01 V1.9.2 (2011-09) EN 301 489-17 V2.2.1 (2012-09)
Rádio	EN 300 328 V1.8.1 (2012-06)

a směrnice (2011/65/EU) týkající se omezení používání konkrétních nebezpečných látek v elektrickém a elektronickém vybavení aplikací EN50581:2012

Zástupci v EU

Samsung Electronics Euro QA Lab.
Blackbushe Business Park, Saxony Way,
Yateley, Hampshire, GU46 6GG, UK



2015.04.30

Stephen Colclough / Zástupce pro EU

(místo a datum vydání)

(jméno a podpis oprávněné osoby)

* To není adresa servisního střediska Samsung. Adresu a telefonní číslo servisního střediska Samsung najdete na záručním listu, nebo kontaktujte obchod, kde jste výrobek zakoupili.