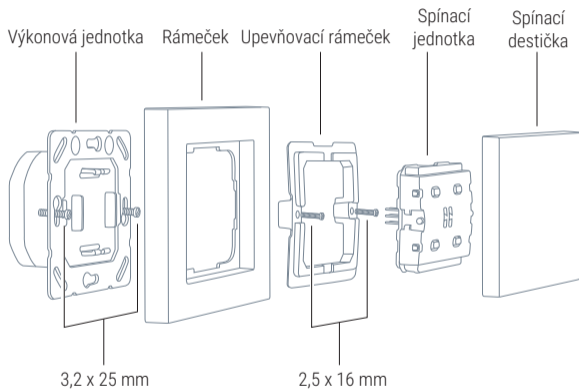


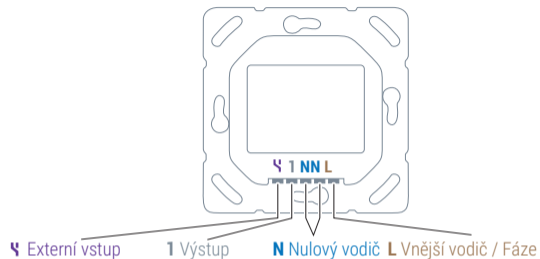
eve light switch @

Stručný průvodce

Seznamte se s vypínačem Eve Light Switch



2



- Napětí: 230 V~ 50 / 60 Hz
- Spínací schopnost: 5 A
- Připojovací svorky: pevný drát 1,5 mm²
- Externí vstup: 230 V~
- Rozměry krabice pod omítku: ø 60 mm, hloubka min. 35 mm
- Okolní teplota: -10 °C až 50 °C
- Provozní vlhkost: max. 85% relativní vlhkosti, bez kondenzace
- Stupeň krytí: IP30
- Frekvenční rozsah: 2402 - 2480 MHz
- Max. RF výkon (EIRP): < 4 dBm

3

Začínáme



POZOR - Nebezpečí úrazu elektrickým proudem!

Připojit, nainstalovat a nastavit vypínač Eve Light Switch mohou pouze elektrikáři s příslušným oprávněním. Před instalací se ujistěte, že je systém odpojen od napájení!

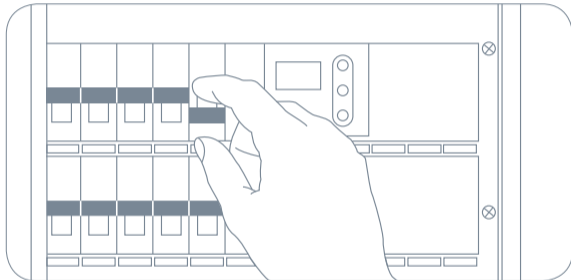
Eve Light Switch se používá k přímému spínání trvale připojených elektrických zátěží s napájecím napětím 230 V~. Ty zahrnují zejména osvětlení a větrání, vyloučeny jsou elektrické ohřívače, elektrické zásuvky a stroje jakéhokoli.

Eve Light Switch je určen pro použití v domácnostech a podobných pevných instalacích. Před instalací zjistěte vhodnost kontrolou technických údajů a provozních podmínek.

Eve Light Switch se nesmí používat ve spojení se systémy na podporu života nebo jinými zařízeními, která by mohla ohrozit život nebo zdraví lidí a zvířat nebo způsobit škodu na majetku.

Instalace - Příprava

V rozvodnici vypněte pojistku připojenou k vypínači osvětlení. Několikrát zapněte a vypněte vypínač světla, abyste se ujistili, že neprotéká žádný proud.



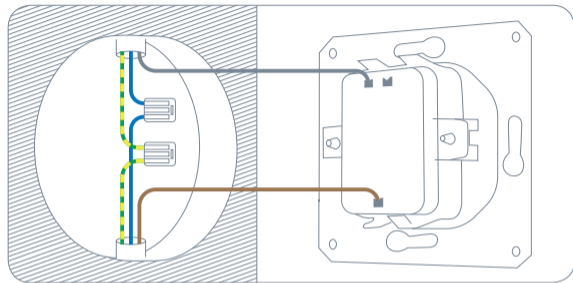
Instalace - Místnosti s jediným vypínačem světla

① Odstraňte aktuální vypínač světla

Uvolněte stávající vypínač světla a vytáhněte jej ven. Poznamenejte si aktuální zapojení vodičů a v případě potřeby si je vyfotografujte. Obvykle můžete zjistit, který vodič je vstup přivádějící proud (**L**) a který vodič vede ke světlu podle směru, ze kterého jsou vodiče přivedeny do krabice a nápisu na starém vypínači světla.

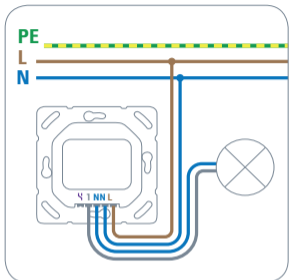


Eve Light Switch lze instalovat pouze v případě, že je ve vaší krabici i nulový vodič (N, obvykle modrý).



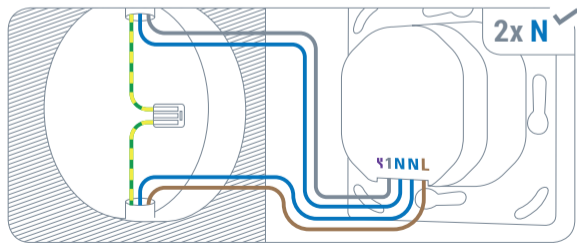
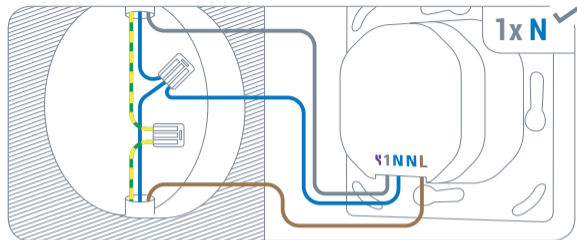
Zapamatujte si, který vodič je připojený ke vstupu vašeho starého vypínače světla (**L**), například si ho označte lepicí páskou. Poté odpojte stávající vodiče a vyjměte starý vypínač světla.

② Připojte Eve Light Switch



Eve Light Switch nevyžaduje připojení k ochrannému vodiči / zemnicímu vodiči (PE, obvykle zelenožlutý).

- **1:** Výstup (světlo)
- **N:** Nulový vodič
Eve Light Switch vyžaduje, aby byl zapojen nulový vodič. Volitelně lze pro připojené světlo použít druhé zapojení se smyčkou přes nulový vodič a nahradit tak příslušnou svorku. Pokud přívod neobsahuje nulový vodič, je Eve Light Switch s tímto přívodem nekompatibilní.
- **L:** Vnější vodič / fáze (proudový vodič)
Pokud si nejste jisti, který vodič je pod napětím a který je připojen ke světlu, jeden zkuste. Přepnutím vstupu (**L**) a výstupu (**1**) nedojde k poškození Eve Light Switch.



Instalace - použití rozvodných krabic

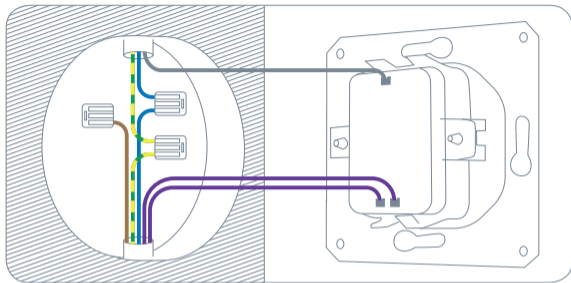
V místnostech s několika spínači světla použijte Eve Light Switch na konci řetězu těsně před světlem. Pokud si nejste jisti, které vodiče jsou používány, poraďte se s odborníkem.

1 Odstraňte aktuální vypínač světla

Uvolněte stávající vypínač světla a vytáhněte jej ven. Poznamenejte si aktuální zapojení vodičů a v případě potřeby si je vyfotografujte. Obvykle můžete zjistit, které vodiče přicházejí z jiného vypínače světla a který vodič vede ke světlu podle směru, ze kterého jsou kabely přivedeny do krabice a nápisu na vašem starém vypínači světla.



Eve Light Switch lze nainstalovat pouze v případě, že je ve vaší krabici nulový vodič (N, obvykle modrý). Eve Light Switch také vyžaduje nezávislý vodič trvale pod napětím (L, obvykle hnědý).



Nezapomeňte, který vodič kam vede, označte si ho například lepicí páskou. Poté odpojte stávající vodiče a vyjměte starý vypínač světla.

② Externí vstup a jeho funkce

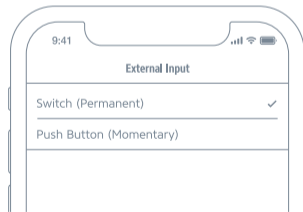
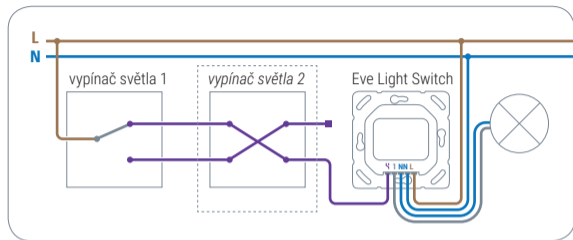
Eve Light Switch má externí vstup pro kompatibilitu s různými konfiguracemi v místnostech s více vypínači osvětlení. Po instalaci můžete pomocí aplikace Eve nastavit, zda má Eve Light Switch reagovat na krátké impulsy (tlačítka) nebo trvalé změny (vypínače) na tomto vstupu. Vaše světlo bude přepínáno při každé změně.

Nezávisle na spínačích proti toku proudu je třeba mít na paměti pouze jednu věc: při stisknutí některého z vašich tradičních tlačítek nebo vypínačů by měl být vydán proudový impuls (tlačítko) nebo provedena změna přiváděného proudu (vypínač) ve vedení připojeném k externímu vstupu. Eve Light Switch pak převezme spínání vašeho světla.



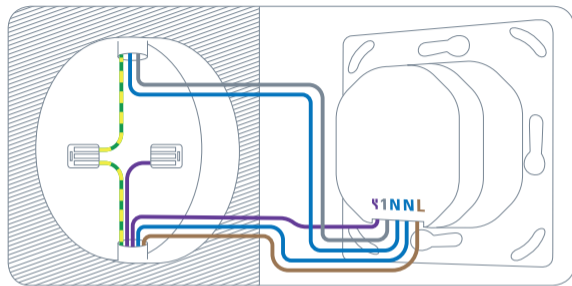
Protože nepoužitý kabel může stále přenášet elektřinu, ujistěte se, že je dostatečně izolovaný a uložený v zapuštěné krabici, například se svorkou.

Protože vypínač Eve Light Switch reaguje na každou změnu proudu na externím vstupu, potřebujete pouze jeden z přívodních vodičů stávajícího střídavého nebo křížového zapojení, protože střídavě přenášejí proud, když je aktivován vypínač světla proti toku proudu.



③ Připojte Eve Light Switch

- **⚡**: Externí vstup (přídavný spínač světla)
- **N**: Nulový vodič
Eve Light Switch vyžaduje, aby byl zapojen nulový vodič. Volitelně lze pro připojené světlo použít druhé zapojení se smyčkou přes nulový vodič a nahradit tak příslušnou svorku. Pokud přívod neobsahuje nulový vodič, je Eve Light Switch s tímto přívodem nekompatibilní.
- **1**: Výstup (světlo)
- **L**: Vnější vodič / fáze (proudové vedení)
Eve Light Switch vyžaduje nezávislý vodič trvale pod napětím. Pokud si nejste jisti, který vodič je pod napětím a který je připojen ke světlu, jeden zkuste. Přepnutím vstupu (**L**) a výstupu (**1**) nedojde k poškození Eve Light Switch.



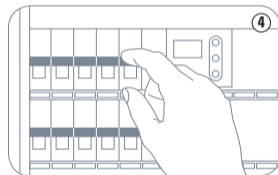
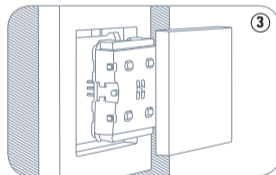
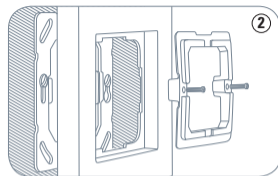
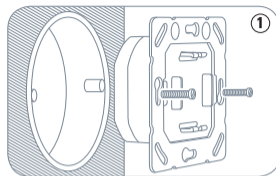
Eve Light Switch nevyžaduje připojení k ochrannému vodiči / zemnicímu vodiči (PE, obvykle zelenožlutý).

Instalace

- 1 Vložte výkonovou jednotku do zapaštěné krabice a zajistěte ji šroubky 3,2 x 25 mm (jsou součástí balení).
- 2 Umístěte dodaný nebo váš stávající rámeček na výkonovou jednotku a připevněte upevňovací rámeček pomocí dodaných šroubků.
- 3 Vložte spínací jednotku a poté na ni zatlačte spínací destičku.
- 4 V pojistkové skříni zapněte pojistku vyhrazenou pro obvod tohoto vypínače světla. Nyní byste měli mít možnost své světlo rozsvítit a zhasnout stisknutím vypínače Eve Light Switch.



Pokud světlo nereaguje, mohou být vstupní (L) a výstupní (1) vodiče přehozeny. Řiďte se pokyny k demontáži Eve Light Switch a změňte připojení těchto vodičů, abyste mohli pokračovat.



Nastavení

- Z App Store si stáhněte aplikaci Eve.
- Otevřete aplikaci Eve a klepněte na Add Accessory (Přidat příslušenství). Eve vás nyní provede procesem nastavení.

Pokud již máte Eve nainstalované, otevřete nastavení Eve a přidejte Eve Light Switch.

🔍 Eve



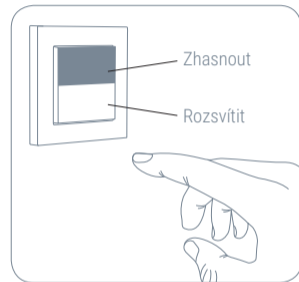
Chcete-li přidat Eve Light Switch, použijte kód HomeKit na zadní straně této příručky.

Užívejte si přístroje

Rozsvěcujte své světlo pomocí aplikace nebo hlasového příkazu Siri.



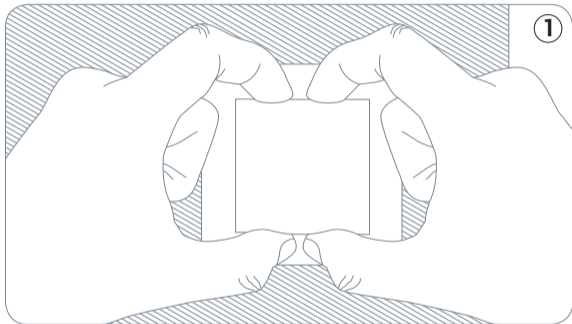
Můžete také rozsvítit přímo pomocí Eve Light Switch.



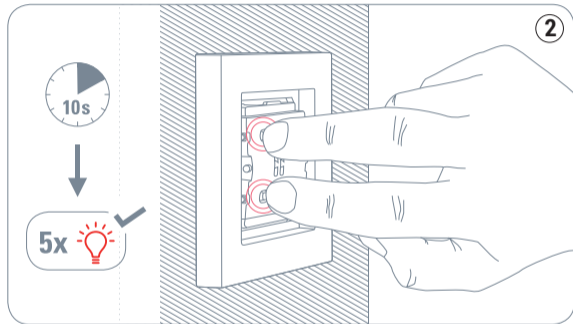
Pokud jste namontovali Eve Light Switch opačně, můžete v nastavení zařízení převrátit orientaci pro rozsvícení a zhasnutí.

Reset

- ① Sundejte spínací destičku rovnoměrným zatažením z obou stran za střed destičky.

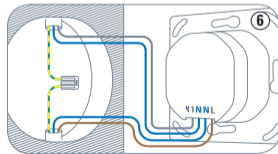
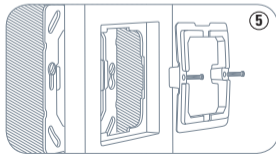
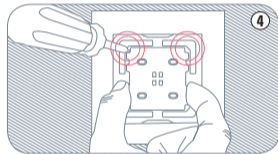
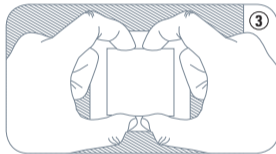
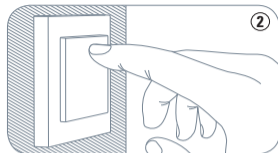
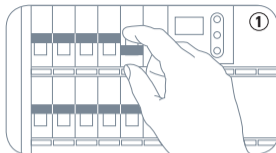


- ② Stiskněte současně na 10 sekund obě tlačítka na levé straně.



Demontáž

- ① V rozvodnici vypněte pojistku připojenou k vypínači světel.
- ② Několikerým zapnutím a vypnutím Eve Light Switch se ujistěte, že neprotéká žádný proud.
- ③ Sundejte spínací destičku rovnoměrným zatažením z obou stran za střed destičky.
- ④ Vyjměte spínací jednotku vložení šroubováku do každého z rohů a rovnoměrným vypáčením.
- ⑤ Povolte šrouby, vyjměte upevňovací díl a odstraňte rámeček.
- ⑥ Nyní můžete vyjmout výkonovou jednotku ze zapuštěné krabice a odpojit kabely.



Výukové video



www.evehome.com/lightswitch-video

Uchovejte si prosím na bezpečném místě instalační kód HomeKit. Potřebujete ho, abyste bezpečně přidali Eve do vašeho domu, a nikdo kromě vás kopii nemá.

Společnost Eve Systems tímto prohlašuje, že toto zařízení je v souladu se základními požadavky a dalšími příslušnými ustanoveními směrnice 2014/53/ES. Prohlášení o shodě je k dispozici na adrese www.evehome.com/doc.

Produkt: 10EBC1701 • Model: 20EBC1701 • Díl: 51EBC1701