

Philips Beardtrimmer  
series 5000  
Trymer do zarostu

precyzyjne ustawienia co 0,2 mm

Metalowe ostrza  
70 min działania po 1 godz.  
ładowania  
Zintegrowana nasadka unosząca  
włosy



BT5205/16

## Łatwe i równe przycinanie

System Dynamic Beard Guide zapewnia perfekcyjną stylizację zarostu

Ten wyposażony w metalowe ostrza trymer umożliwia uzyskanie efektu 3-dniowego zarostu albo krótkiej lub długiej brody. Nowa, zintegrowana nasadka unosząca włosy umożliwia równe przycinanie za jednym pociągnięciem.

### Przycinanie bez wysiłku

- Unosi włosy do poziomu ostrza, co zapewnia równomierne przycinanie
- Kieruje włosy w stronę ostrzy, co ułatwia przycinanie
- Ostrza są podwójnie ostrzone, co przyspiesza przycinanie\*

### Idealny, 3-dniowy zarost

- Utrzymuj doskonały, 3-dniowy zarost, używając codziennie trymera z ustawieniem 0,4 mm

### Działanie łagodne dla skóry

- Delikatne i niezwykle wydajne ostrza trymera zapewniają idealne przycinanie

### Wygodne użytkowanie

- 17 blokowanych ustawień długości, od 0,4 do 7 mm z dokładnością do 0,2 mm
- 70 minut działania po 1 godz. ładowania; możliwość podłączenia do sieci
- 100-procentowa wodoodporność gwarantuje łatwe i dokładne czyszczenie
- 2-letnia gwarancja, uniwersalny zakres napięć, brak konieczności dodatkowej konserwacji.



asimpleswitch.com

# PHILIPS

## Trymer do zarostu

precyzyjne ustawienia co 0,2 mm Metalowe ostrza, 70 min działania po 1 godz. ładowania, Zintegrowana nasadka unosząca włosy

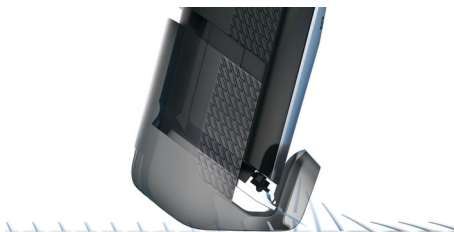
# Zalety

### System Dynamic Beard Guide



System Dynamic Beard Guide wykorzystuje zintegrowaną nasadkę unoszącą włosy do poziomu ostrzy, co zapewnia równomierne przycinanie i pozwala uzyskać efekt 3-dniowego zarostu, krótką brodę lub długą brodę.

### Zintegrowana nasadka unosząca włosy



Przytnij zarost jednym, szybkim ruchem przy zachowaniu delikatności. Nasza nowa, zintegrowana nasadka unosi zarost do poziomu ostrzy, co zapewnia wygodne i równomierne przycinanie.

### Metalowe ostrza



Ten trymer jest wyposażony w podwójnie ostrzone, metalowe ostrza, które przycinają

więcej włosów za jednym pociągnięciem, co przyspiesza stylizację.

### 17 blokowanych ustawień długości



Wybierz preferowaną długość przycinania, obracając kołko ustawień długości na uchwycie, do momentu wyświetlenia preferowanej długości od 0,4 do 7 mm z dokładnością do 0,2 mm. Wybrana długość zostanie zablokowana, co zapewni doskonałe, równomierne przycięcie.

### Działanie sieciowe i akumulatorowe

Li-Ion

70 minutes

Ładuj trymer do brody przez 1 godzinę, aby uzyskać 70 minut działania bezprzewodowego. Jeśli potrzebujesz więcej energii do przycinania, możesz podłączyć trymer do sieci elektrycznej. Trymer został zaprojektowany z myślą o zasilaniu akumulatorowym i sieciowym.

BT5205/16

### 100-procentowa wodoodporność



Trymer jest całkowicie wodoodporny. Aby dokładnie wyczyścić głowicę, należy opłukać ją pod bieżącą wodą.

### Delikatne dla skóry ostrza



Wyjątkowo skuteczne, a jednocześnie bezpieczne przycinanie za każdym razem. Stalowe ostrza trymera do brody delikatnie pocierają o siebie, ostrząc się wzajemnie podczas przycinania, dzięki czemu zachowują ostrość i efektywność na dłużej. Zaokrąglone końcówki pomagają uniknąć podrażnienia skóry.



[asimpleswitch.com](http://asimpleswitch.com)

### Zielone logo firmy Philips

„Zielone” produkty firmy Philips zapewniają niższe zużycie energii i redukcję emisji dwutlenku węgla. Jak? Oferują one znacznie lepsze rozwiązania środowiskowe w jednym lub kilku obszarach ekologicznych firmy Philips: wydajności energetycznej, opakowaniu, wykorzystaniu niebezpiecznych substancji, wadze, recyklingu i wyrzucaniu zużytych produktów oraz trwałości.

## Trymer do zarostu

precyzyjne ustawienia co 0,2 mm Metalowe ostrza, 70 min działania po 1 godz. ładowania, Zintegrowana nasadka unosząca włosy

# Dane techniczne

### System tnący

- Precyzja (wielkość odstępów): Od 0,2 mm
- Element tnący: Ostrza ze stali szlachetnej
- Nierysujące ząbki: Zapewniają większy komfort

### Znajdź swój styl

- Liczba ustawień długości: 17 wbudowanych ustawień długości

### Akcesoria

- Nasadka grzebieniowa: Zintegrowana nasadka unosząca włosy
- Konserwacja: Szczoteczka do czyszczenia

### Łatwa obsługa

- Czyszczenie: Możliwość pełnego mycia w wodzie
- Pierścień powiększający: Wygodna regulacja

ustawień długości

- Wyświetlacz: Wskaźnik naładowania
- Działanie: Działanie sieciowe i akumulatorowe

### Wzornictwo

- Wykończenie: Chromowane wykończenie
- Uchwyt: Miękki w dotyku uchwyt

### Moc

- Czas pracy: 70 minut
- Ładowanie: Pełne ładowanie trwa 1 godzinę
- Automatyczne napięcie: 100–240 V

### Serwis

- 2 lata gwarancji
- Nie wymaga konserwacji



Data wydania 2016-04-26

Wersja: 3.1.1

EAN: 08 71010 37590 72

© 2016 Koninklijke Philips N.V.  
Wszelkie prawa zastrzeżone.

Dane techniczne mogą ulec zmianie bez powiadomienia.  
Znaki towarowe są własnością Koninklijke Philips N.V.  
lub własnością odpowiednich firm.

[www.philips.com](http://www.philips.com)

\* W porównaniu z poprzednim modelem firmy Philips