

Česká příručka

Obsah balení a systémové požadavky:

Balení obsahuje:

- Gamepad Razer Wolverine V2 Chroma

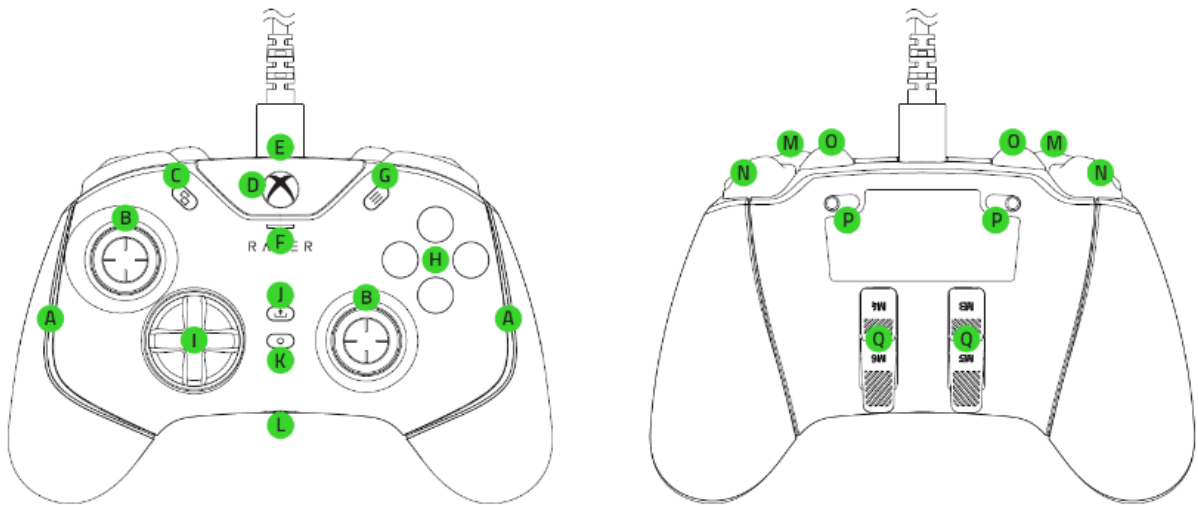
Systémové požadavky:

- Xbox One / Xbox One S / Xbox One X / Xbox Series X|S
- PC (Windows 10 64-bit nebo vyšší) a jeden volný USB port
- Připojení k internetu pro instalaci software

Registrace

Pro registraci produktu prosím navštivte: <https://razerid.razer.com/> (pouze v cizím jazyce)

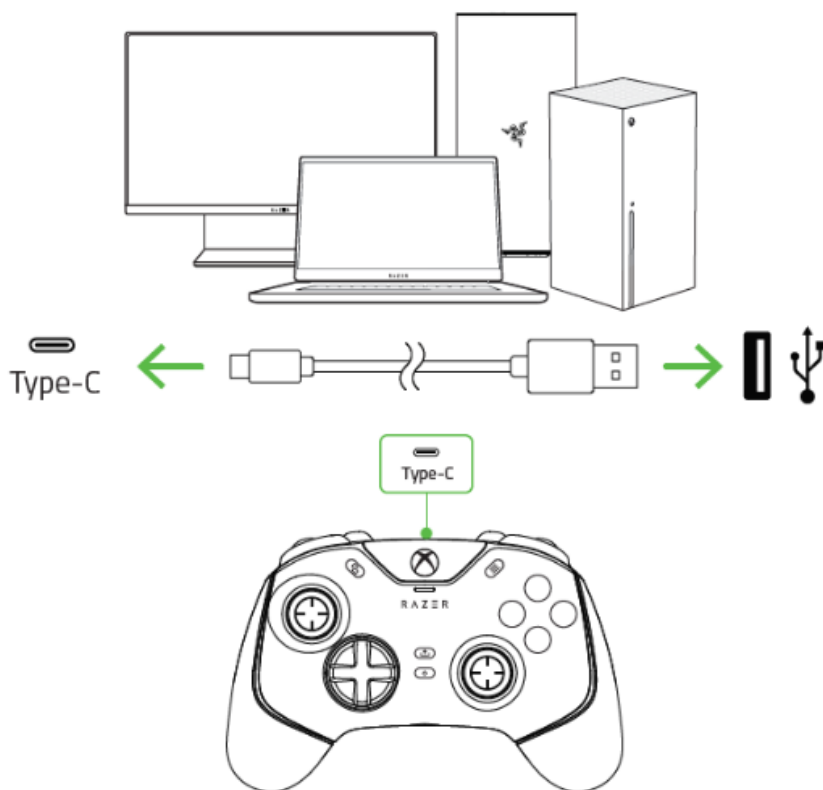
Přehled rozvržení zařízení:



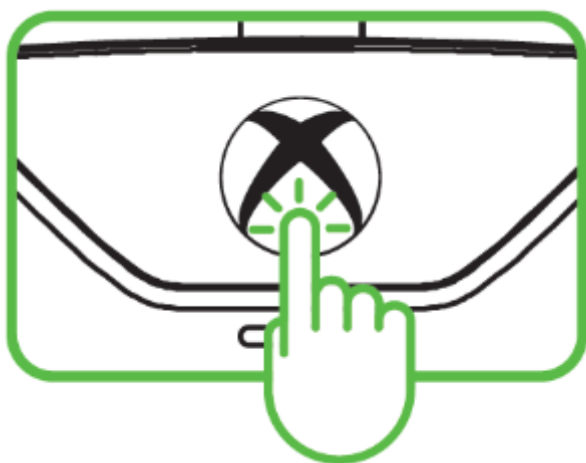
- A. Razer Chroma RGB podsvícení
- B. Standardní páčky pro ovládání palcem
- C. Pohledové tlačítka
- D. Xbox tlačítko
- E. Port typu C
- F. Stavový indikátor
- G. Menu tlačítko
- H. Razer Mecha-Tactile akční tlačítka
- I. Razer Mecha-Tactile D-pad
- J. Tlačítko pro sdílení
- K. Tlačítko pro nastavení zvuku
- L. 3.5mm sluchátkový výstup
- M. Nárazníková tlačítka (LB / RB)
- N. Spouště (LT / RT)
- O. Multifunkční nárazníková tlačítka (M1 / M2)
- P. Trigger stop přepínače
- Q. Multifunkční Triggery (M3/M4/M5/M6)

Používání:

Připojte zařízení dle možností a příkladového obrázku.



Pro fungování na Xbox, stiskněte příslušné tlačítko se znakem X.



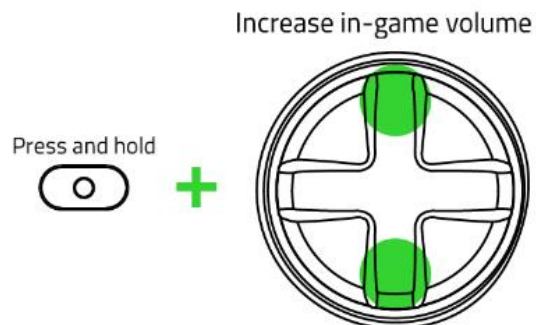
Pro fungování na PC, po připojení vyčkejte až se nainstalují ovladače zařízení a v případě potřeby postupujte dle informací na obrazovce.



100%

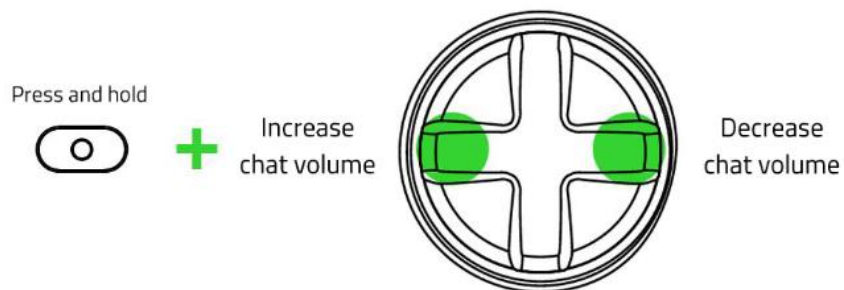
Nastavení zvuku

Pro snížení nebo zvýšení hlasitosti stiskněte a držte tlačítko pro nastavení zvuku (K) v přehledu na straně 2 tohoto manuálu a stiskněte D-pad nahoru nebo dolů.



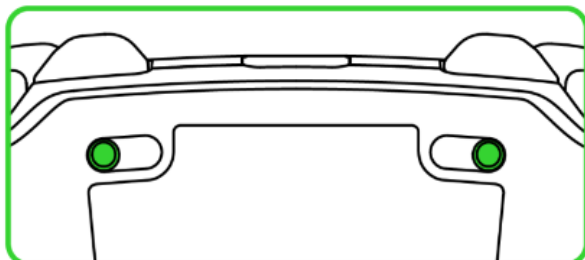
Decrease in-game volume

Pro snížení vyvážení hlasitosti chatu nebo jeho zesílení, stiskněte a držte tlačítko pro nastavení zvuku (K) v přehledu na straně 2 tohoto manuálu a stiskněte D-pad doprava nebo doleva.

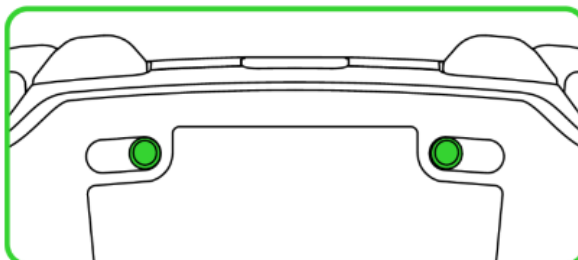


Trigger stop přepínače

Při přepnutí do režimu zkracují pohybovou dráhu pro stisk bočních tlačítek na gamepadu.

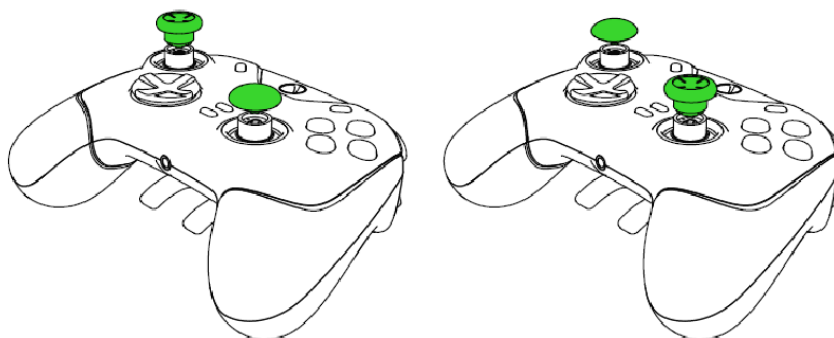


Enable



Disable

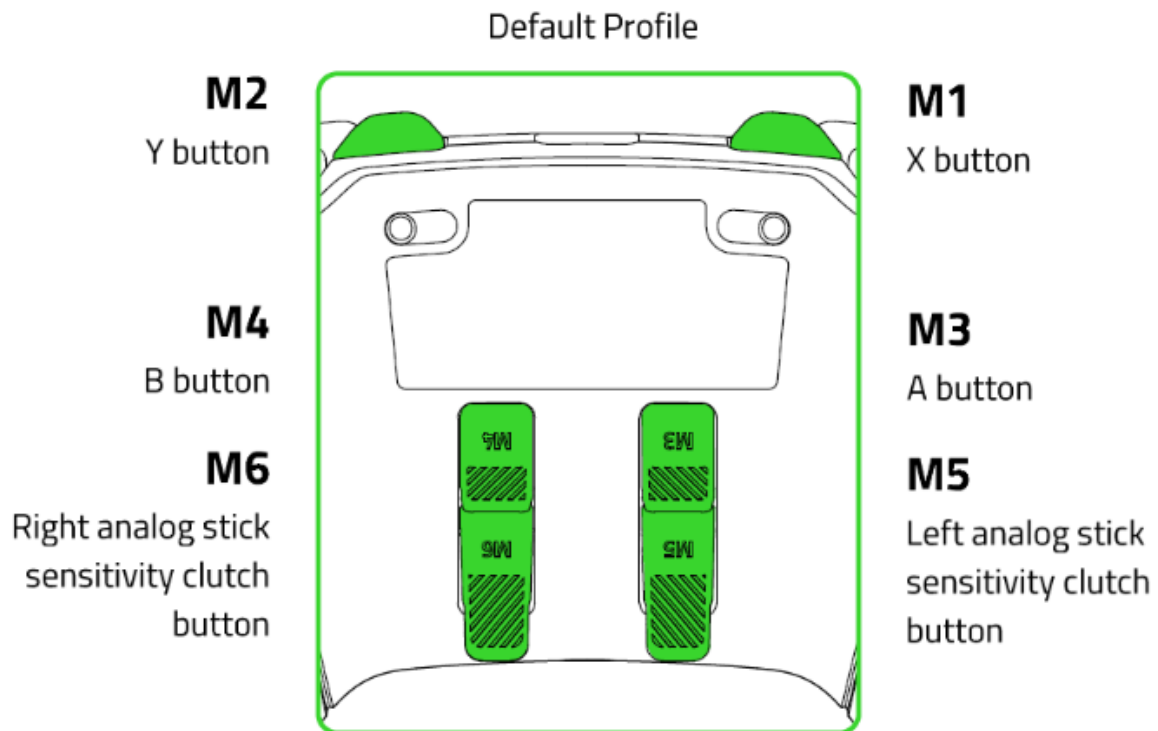
Kloboučky u palcových páček jednoduše prohodíte lehkým vytažením a zpětným nasazením



Nastavení gamepadu pro používání na Xboxu

Stáhněte si ovládací program: Razer Controller Setup for Xbox app z obchodu Microsoft. Totéž platí i pro PC.

Stiskněte Xbox tlačítko na gamepadu a nastavte si funkce tlačítek dle možností, které se vám zobrazí na obrazovce. U Xboxu, Xbox tlačítko nejde předefinovat a má pevně svou standartní funkci.



Používání spodních M5 a M6 tlačítek

Tato tlačítka jsou v základu nastavena, že pokud je uživatel drží stisknutá tak po tu dobu zjemňují na příslušné straně citlivost analogových páček.

Bezpečnost a údržba

- 1) Nikdy se nepokoušejte zařízení opravovat či upravovat vlastními silami v opačném případě ztrácíte záruku.
- 2) Zařízení uchovávejte na bezpečném místě v suchu a mimo dosah tepelných zdrojů. Pokud u zařízení z nějakého důvodu dojde k přehřívání, pokud je to možné urychleně jej odpojte od počítače nebo od zdroje napájení. Operační teplota, ve které je možno zařízení používat je 0-40°C.

Zařízení vyžaduje minimální údržbu. Stačí, když jej jednou za čas odpojíte a pomocí lehce navlhčeného hadříku v teplé vodě očistíte znečištěné části zařízení.