

Rohinson[®]

Instrukcja obsługi

WENTYLATOR STOJĄCY

R-838



Przed użyciem urządzenia należy zapoznać się z jego instrukcją. Z urządzenia należy korzystać tylko w sposób opisany w niniejszej instrukcji obsługi. Instrukcję należy zachować.

WAŻNE INSTRUKCJE BEZPIECZEŃSTWA PRZECZYTAJ UWAŻNIE I ZACHOWAJ NA PRZYSZŁOŚĆ

- Jeżeli urządzenie zostanie uszkodzone wskutek nieprzestrzegania zasad podanych w niniejszej instrukcji, gwarancja traci ważność. Producent ani importer nie ponoszą odpowiedzialności za szkody wynikające z nieprzestrzegania zasad podanych w instrukcji. Nieostrożne korzystanie z urządzenia nie jest zgodne z warunkami niniejszej instrukcji.
- Przed podłączeniem urządzenia do gniazdka elektrycznego należy upewnić się, że napięcie podane na tabliczce znamionowej odpowiada napięciu w gniazdku.
- Urządzenie podłączaj tylko do prawidłowo uziemionego gniazdka.

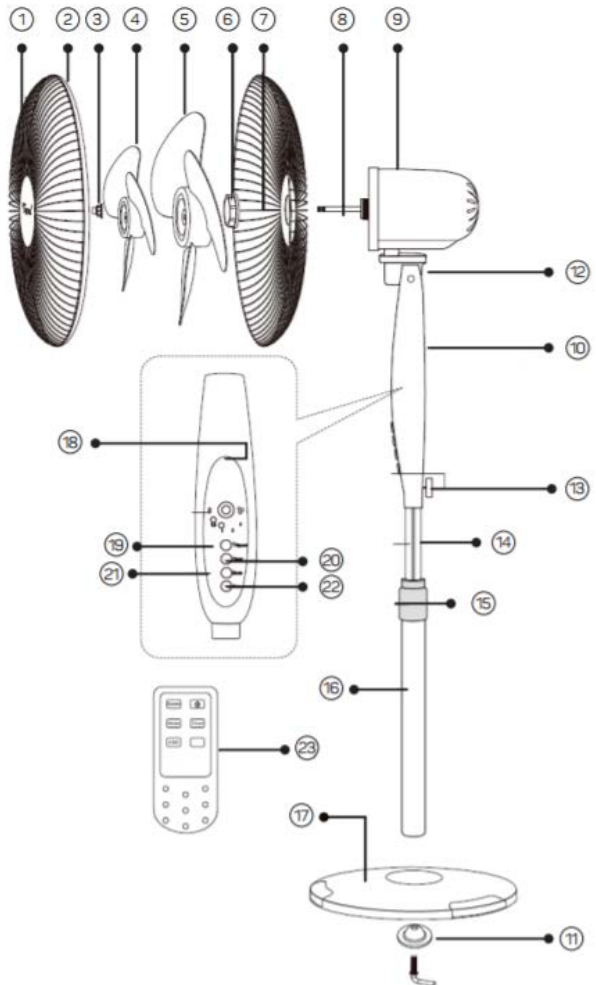
PRZESTROGA

- Z niniejszego urządzenia mogą korzystać dzieci w wieku 8 lat i starsze oraz osoby o ograniczonej sprawności ruchowej, zmysłowej lub umysłowej, lub osoby bez doświadczenia i wiedzy, jeżeli są pod nadzorem lub zostały pouczone odnośnie instrukcji bezpieczeństwa obsługi urządzenia i rozumieją potencjalne zagrożenia. Czyszczenie i konserwację wykonywaną przez użytkownika nie mogą wykonywać dzieci, które nie są starsze niż 8 lat i nie znajdują się pod nadzorem. Urządzenie i jego przewód zasilający należy przechowywać poza zasięgiem dzieci młodszych niż 8 lat.
- Dzieciom nie wolno bawić się z urządzeniem.
- Urządzenia używaj tylko do celów, do których jest ono przeznaczone.
- Urządzenie nie jest przeznaczone do obsługi za pośrednictwem programatora, zewnętrznego timera lub zdalnego sterowania.
- Jeżeli urządzenia się nie używa lub zaplanowane jest jego czyszczenie, należy wyłączyć je i odłączyć od gniazdka elektrycznego.
- Jeżeli urządzenie nie funkcjonuje prawidłowo, zostało upuszczone, uszkodzone lub zanurzone w wodzie, nie wolno go używać. Nie wolno używać urządzenia z uszkodzoną wtyczką przewodu zasilającego. Pod żadnym pozorem nie wolno naprawiać urządzenia samemu. Nie wolno dokonywać żadnych zmian urządzenia - istnieje ryzyko porażenia prądem elektrycznym. Naprawy i regulację niniejszego urządzenia może dokonywać tylko autoryzowane centrum serwisowe.

- Nie wolno odłączać urządzenia od gniazdka elektrycznego ciągnąc za przewód zasilający ani dotykać tych części mokrymi rękoma - istnieje ryzyko uszkodzenia przewodu zasilającego/gniazdka elektrycznego i niebezpieczeństwo porażenia prądem elektrycznym.
- Nie wolno kłaść ciężkich przedmiotów na przewodzie zasilającym. Upewnij się, że przewód zasilający nie zwisa przez krawędź stołu ani nie dotyka ostrych lub gorących powierzchni.
- To urządzenie jest przeznaczone do użytku domowego. Nie jest przeznaczone do użytku na zewnątrz. Nie jest ono przeznaczone do użytku komercyjnego.
- Nie używaj urządzenia w pobliżu łatwopalnych lub wybuchowych gazów i płynów.
- Nie umieszczaj urządzenia w pobliżu źródeł ciepła, takich jak np. kuchenki gazowe lub elektryczne, grzejniki itp.
- Nie umieszczaj urządzenia w nadmiernie zapyłonym lub niewystarczająco wentylowanym środowisku. Nie narażaj urządzenie na warunki atmosferyczne (deszcz, słońce, itp.).
- Umieść urządzenie na płaskiej i stabilnej powierzchni.
- Unikaj bezpośredniego kontaktu urządzenia z wodą lub innymi cieczami. Nie zanurzaj urządzenia w wodzie.
- Nie używaj urządzenia w bezpośrednim pobliżu wody (np. przy wannie, zlewie, basenie itp.).
- Nie przykrywaj urządzenia. Nie używaj urządzenia w pobliżu zasłon.
- Należy unikać kontaktu z ruchomymi częściami urządzenia. Nie wkładaj ani nie umieszczaj żadnych przedmiotów w wentylatorze podczas jego pracy.
- Podczas jakiegokolwiek manipulacji z urządzeniem najpierw wyłącz je i odłącz od sieci el.
- Przed podłączeniem i odłączeniem urządzenia zawsze upewnij się, że jest ono wyłączone.
- Przed włączeniem urządzenia upewnij się, że jest całkowicie i prawidłowo zmontowane.
- Nie pozostawiaj pracującego urządzenia bez nadzoru.
- Używaj tylko dostarczonych akcesoriów.

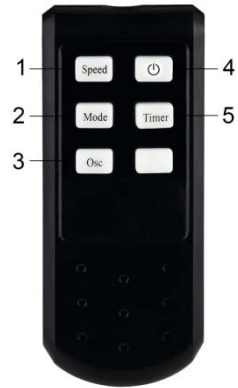
OPIS URZĄDZENIA

1. Przednia kratka
2. Plastikowy pierścień
3. Nakrętka do mocowania łopatek
4. Drugie łopatki
5. Główne łopatki
6. Nakrętka do mocowania tylnej kratki
7. Tylna kratka
8. Wał
9. Silnik
10. Korpus
11. Śruba do mocowania podstawy
12. Złącze do ustawiania kąta nachylenia
13. Śruba mocująca
14. Rurka do regulacji wysokości
15. Pierścień regulacji wysokości
16. Rurka zewnętrzna
17. Podstawa
18. Panel sterowania
19. Przycisk ON/OFF i ustawienie prędkości obrotów (ON/OFF/Speed)
20. Przycisk przełącznika czasowego (Timer)
21. Przycisk ustawiania trybu (Mode)
22. Przycisk oscylacji (Osc)
23. Pilot zdalnego sterowania



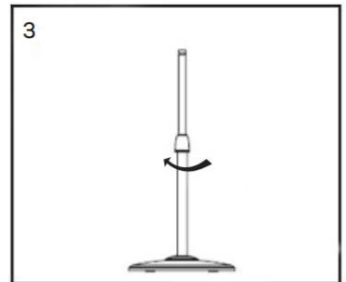
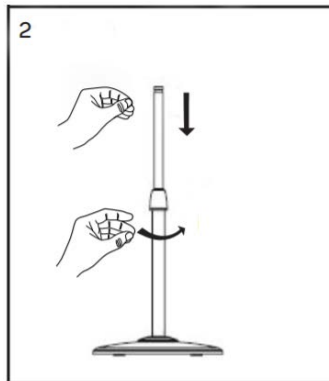
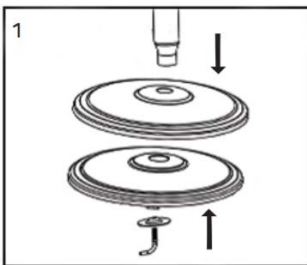
OPIS PILOTA ZDALNEGO STEROWANIA

1. Przycisk ustawiania prędkości (Speed)
2. Przycisk ustawiania trybu (Mode)
3. Przycisk oscylacji (Osc)
4. Przycisk ON/OFF
5. Przycisk przełącznika czasowego (Timer)



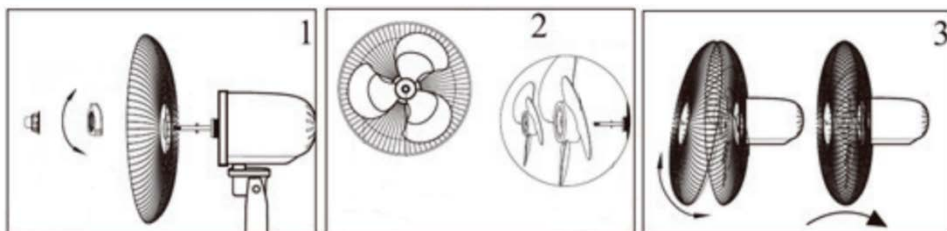
MONTAŻ PODSTAWY

- Usuń wszystkie opakowania.
- Przymocuj rurkę do podstawy za pomocą śruby, patrz rysunek 1.
- Zwolnij pierścień regulacji wysokości i wyreguluj żądaną wysokość rurki, patrz rys. 2. Następnie ponownie dokręć pierścień, patrz rys. 3.



MONTAŻ CZĘŚCI Z SILNIKIEM

- Przed montażem części z silnikiem upewnij się, że pierścień regulacji wysokości jest prawidłowo dokręcony.
- Nasuń część z silnikiem na rurkę. Upewnij się, że część z silnikiem jest prawidłowo nasunięta i dokręć śrubę mocującą.
- Poluzuj nakrętki do mocowania łopatek i tylnej kratki.
- Ustaw tylną kratkę i nakrętkę na wale i mocno dokręć nakrętkę (rys. 1).
- Ostrożnie załóż na czop wału główne łopatki, a następnie drugie łopatki i przymocuj je nakrętką (rys. 2).
- Zamocuj plastikowy pierścień za pomocą śruby i zamocuj do niego przednią kratkę (rys. 3).



KORZYSTANIE Z URZĄDZENIA

- Podłącz urządzenie do sieci el.
- Aby ustawić kąt nachylenia głowicy wentylatora, obróć wentylator pod żądanym kątem.

Przeostoga: Wentylator musi być podczas manipulacji zawsze wyłączony.

- Włącz/wyłącz urządzenie, naciskając przycisk ON/OFF.

Pamiętaj: Funkcje przycisków na panelu sterowania odpowiadają funkcjom przycisków na pilocie zdalnego sterowania.

PRZYCIŚK USTAWIENIA PRĘDKOŚCI

- Użyj przycisku regulacji prędkości, aby wybrać żądaną prędkość:
 - 1 – niskie obroty
 - 2 – średnie obroty
 - 3 – wysokie obroty

PRZYCISK USTAWIENIA TRYBU

- Użyj przycisku ustawiania trybu, aby wybrać żądany tryb:
Tryb normalny – w trybie tym można wybrać żądaną prędkość (za pomocą przycisku ustawienie trybu Mode).
Tryb powiewu – ten tryb jest oparty na zmiennej prędkości wentylacji.
Tryb snu – prędkość wentylacji ulega spowolnieniu w tym trybie.

USTAWIENIE PRZEŁĄCZNIKA CZASOWEGO

- Aby ustawić czas wyłączenia urządzenia, naciśnij kilkakrotnie przycisk timera.
- Zakres ustawień wynosi od 0,5 do 7,5 godzin.
- Przykład: Aby ustawić timer na 5,5 godziny, naciśnij kilkakrotnie przycisk timera, aż zapali się wskaźnik sygnalizacyjny 0,5, 1 oraz 4.

FUNKCJA OSCYLACJI

- Aby włączyć oscylację (tryb automatycznego obracania), naciśnij przycisk oscylacji.

CZYSZCZENIE I KONSERWACJA

- Przed czyszczeniem należy zawsze wyłączyć urządzenie i odłączyć je od sieci el.
- Zewnętrzną powierzchnię urządzenia przetrzyj zwilżoną szmatką i osusz do sucha.
- Przed czyszczeniem kratki i łopatek urządzenia, najpierw zdemontuj je.
- Nie zanurzaj urządzenia w wodzie ani w innych płynach.
- Nie używaj agresywnych ani ściernych środków czyszczących.

SPECYFIKACJA TECHNICZNA

Zakres napięcia znamionowego	220-240 V
Częstotliwość znamionowa	50 Hz
Znamionowy pobór mocy	60 W

Zmiany tekstu i danych technicznych zastrzeżone.

INSTRUKCJE ORAZ INFORMACJE DOTYCZĄCE USUWANIA ZUŻYTYCH OPAKOWAŃ

Zużyty materiał opakowaniowy należy przekazać do miejsca wyznaczonego przez gminę do utylizacji odpadów.

USUWANIE ZUŻYTYCH URZĄDZEŃ ELEKTRYCZNYCH I ELEKTRONICZNYCH

Ten symbol umieszczony na urządzeniach lub w dokumentacji towarzyszącej oznacza, że zużytych urządzeń elektrycznych i elektronicznych nie można łączyć z odpadami z gospodarstw domowych. W celu odpowiedniej likwidacji, odzysku i recyklingu należy przekazać te urządzenia do wyznaczonych punktów zbiórki. Alternatywnie, w niektórych krajach Unii Europejskiej lub innych krajach europejskich, można zwrócić te urządzenia lokalnemu dystrybutorowi podczas zakupu innego ekwiwalentnego urządzenia. Właściwa utylizacja tych urządzeń pozwoli na zachowanie cennych zasobów naturalnych i uniknięcie ewentualnego negatywnego wpływu na środowisko naturalne i zdrowie ludzi, który mógłby zaistnieć w przypadku niewłaściwego zagospodarowania odpadów.



Urządzenie to spełnia wszystkie podstawowe wymagania dyrektyw UE, które go dotyczą.