

Návod na obsluhu a údržbu
Elektrický vysavač na mokro-suché vysávání
Sharks SH 1495
Obj. číslo SHK439



Výrobce a dovozce: Steen QOS, s.r.o., Bor 3, Karlovy Vary
Distributor do SR: SHARKS SLOVAKIA, s.r.o., Športová 198/61, Hozelec

**PLASTOVÝ/KARTONOVÝ OBAL ODSTRÁŇTE Z DOSAHU DĚTÍ, HROZÍ NEBEZPEČÍ
UDUŠENÍ!**

Upozornění:

Před užitím tohoto výrobku prostudujte tento návod a držte se všech bezpečnostních pravidel a provozních instrukcí.

Tento výrobek je určen pro hobby a kutilské používání, nejedná se o PROFI – řadu!

Návod je přeložen z originálu výrobce.

Vážený zákazníku,

děkujeme Vám, že jste si zakoupil elektrický vysavač na mokro-suché vysávání Sharks, model SH 1495. Váš nový vysavač byla vyvinut a vyroben společností Steen QOS, s.r.o., tak, aby splňoval nároky na vysoký standard, provozní spolehlivost, snadnou obsluhu a bezpečnost uživatele.

Při správné péči Vám poskytne stabilní a spolehlivý výkon. Pokud jej budete používat správně a pouze k určenému účelu hobby využití, užijete si roky bezpečného provozu a spolehlivého servisu.



UPOZORNĚNÍ

Před použitím Vašeho nového výrobku SHARKS si pečlivě přečtěte tento Návod na obsluhu a údržbu. Věnujte zvláštní pozornost všem UPOZORNĚNÍM a VAROVÁNÍM.

Váš SHARKS produkt má mnoho vlastností, které Vaši práci ulehčí a zrychlí. Při vývoji tohoto produktu byla věnována velká pozornost bezpečnosti, provozu a spolehlivosti, s ohledem na jednoduchou údržbu a provoz.

UPOZORNĚNÍ

Před čištěním nebo údržbou zařízení musí být odpojena zástrčka od zdroje napájení.

- Pozor: Před sestavením a startem zařízení si pečlivě přečtěte tento návod na obsluhu a údržbu.
- Zkontrolujte, zda přívod hlavního napájení odpovídá údajům uvedeným na výrobním štítku.
- Zařízení připojte pouze ke správné zásuvce: 230V/50 Hz.
- Minimální ochranná pojistka 13 A.
- Pokud zařízení nepoužíváte nebo před otevřením jednotky před jeho čištěním nebo údržbou, vytáhněte kabel ze zdroje ele. napájení.
- Nikdy zařízení nečistěte rozpouštědly.
- Nepoužívejte kabel k vytažení zástrčky ze zásuvky.
- Nenechávejte vysavač bez dozoru, když je připravena k použití.
- Zabezpečte vysavač před dětmi.
- Buďte opatrní, abyste nepoškodili vedení (kabel) hlavního napájení přejetím, zmáčknutím, natažením nebo překroucením apod.
- Pokud není přívodní kabel v perfektním stavu, jednotka nesmí být používána.
- Pokud je přívodní kabel poškozen, musí být vyměněn výrobcem nebo servisním technikem, abyste zabránili nebezpečí.
- Nevysávejte hořící zápalky, žhavý popel nebo cigaretové nedopalky, hořlavé, žíravé, hořlavé nebo výbušné částice, výpary nebo kapaliny.
- Vysavač není vhodný pro vysávání prachu poškozujícího zdraví.
- Vysavač skladujte na suchém místě.
- Neprovozujte jej poškozený.
- Servis nechte provádět pouze v autorizovaném servisním středisku Sharks.
- Vysavač používejte pouze na účely jeho zamýšlení.
- Buďte obzvláště opatrní při úklidu schodů.
- Používejte pouze originální náhradní díly a spojení od výrobce zařízení.
- Toto zařízení není určeno k používání osobami (včetně dětí), se sníženou tělesnou,

smyslovou nebo mentální schopností, nebo osobami s nedostatkem zkušeností nebo znalostí, pokud by nebyly pod dohledem zkušené osoby či zodpovědnou osobou proškoleny ve vztahu k používání zařízení k zajištění jejich bezpečnosti.

- Děti by měly být pod dohledem, aby bylo zajištěno, že si se zařízením nehrají.

TECHNICKÉ ÚDAJE:

Napětí/frekvence: 230V/50Hz

Příkon: 1000 W

Délka ele. kabelu: 4 m

Objem nádoby: 20 l

Funkce foukání: ano

Hmotnost: 5 kg

Třída izolace: II

Stupeň krytí: IPX4

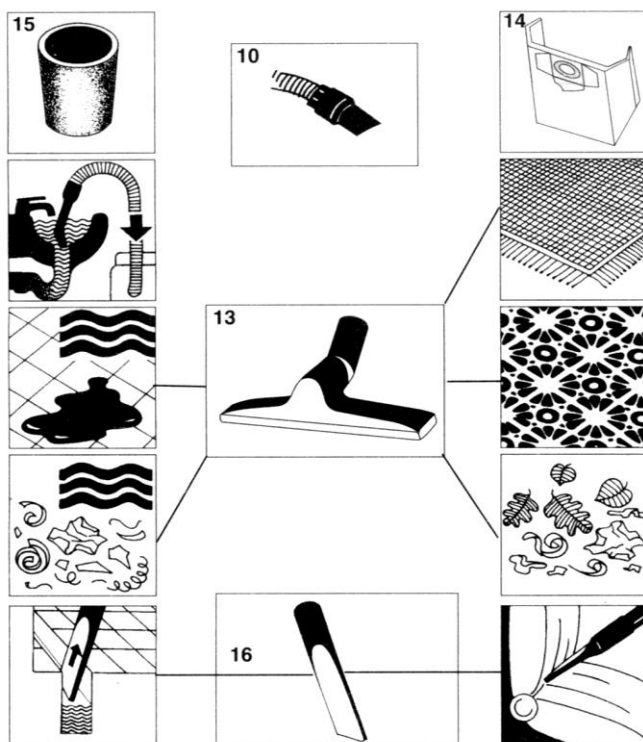
Príslušenství: hadice 1,5 m, trubice, štěrbinová hubice, hubice s kartáčem, papírový sáček, filtr

POPIS VYSAVAČE:

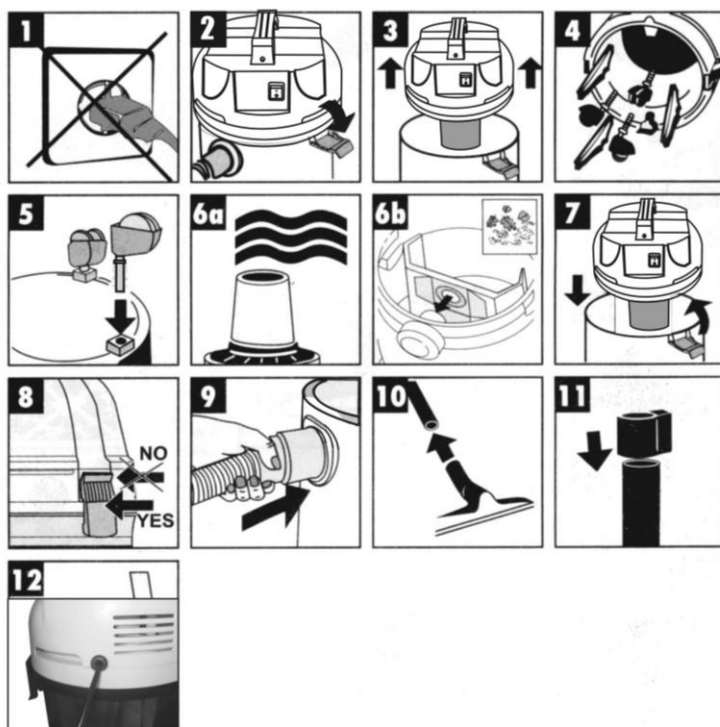
1. madlo
2. spínač ON/OFF
3. horní část
4. koš filtru
5. bezpečnostní plovákový ventil
6. svorka
7. nádoba
8. připojení odsávací hadice
9. otočná kolečka
10. flexibilní sací hadice
11. odsávací trubice
12. výstup vzduchu
13. velká odsávací hubice
14. prachový sáček
15. pěnový filtr
16. štěrbinová hubice



PŘEHLED NÁSTAVCŮ



SESTAVENÍ VYSAVAČE

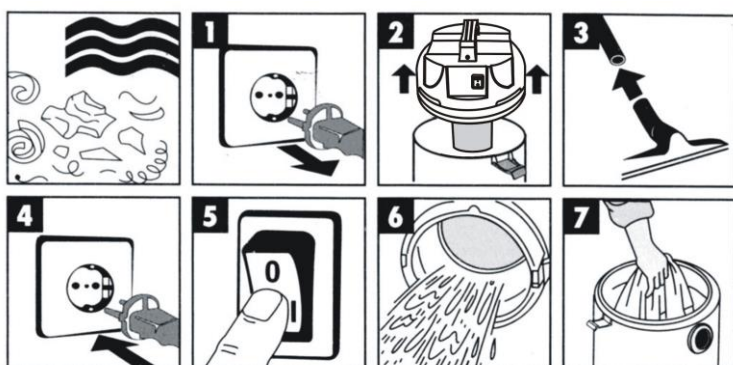


UPOZORNĚNÍ:

Obrázek 6a: Pro mokré vysávání použijte dodaný pěnový plastový filtr.

Obrázek 6b: Pro suché vysávání použijte dodaný prachový sáček.

MOKRÉ VYSÁVÁNÍ



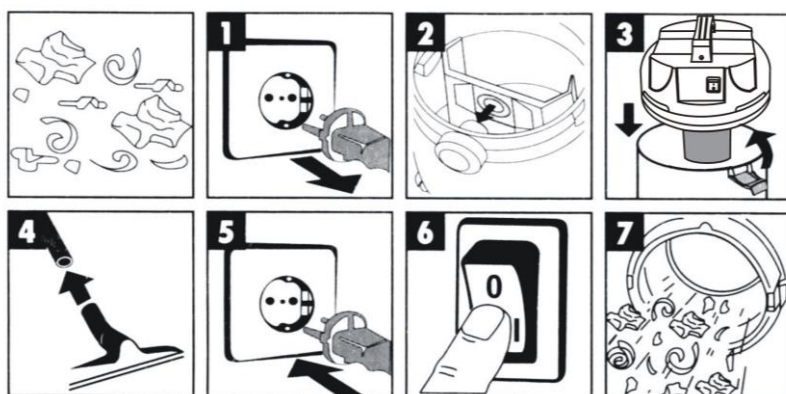
Před výměnou filtru odpojte zařízení od zdroje napájení (Obr. 1).

Při mokrém vysávání nasadte na koš filtru dodaný pěnový plastový filtr (Obr. 2).

Zasuňte zástrčku do zásuvky, vysavač zapněte, zařízení začne pracovat (Obr. 3 a 4)

Dodaný prachový vak není pro mokré vysávání vhodný!

SUCHÉ VYSÁVÁNÍ



Před výměnou filtru odpojte zařízení od zdroje napájení (Obr. 1)

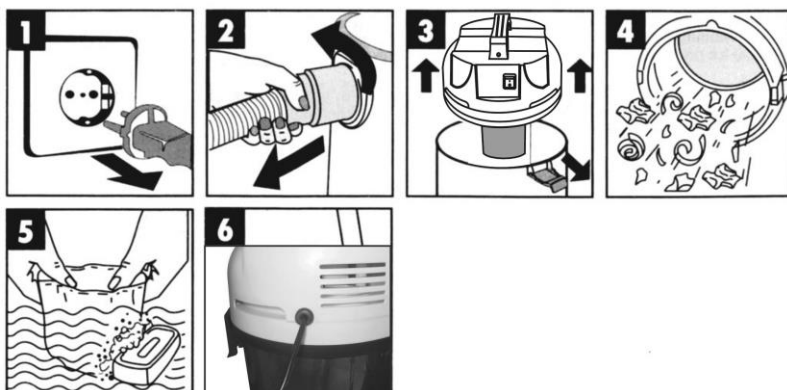
Při suchém vysávání vložte prachový vak do objímky (Obr. 2).

Zasuňte zástrčku do zásuvky, vysavač zapněte, zařízení začne pracovat (Obr. 3 a 4).

Prachový vak je vhodný pouze

pro suché vysávání!

ÚDRŽBA A ČIŠTĚNÍ



Před údržbou zařízení odpojte ze sítě (Obrázek 1).

Vyjměte pěnový plastový filtr (Obrázek 3) a umyjte jej vodou (Obrázek 5)

DŮLEŽITÉ UPOZORNĚNÍ: pro čištění pěnového filtru nepoužívejte detergenty. Před nasazením a dalším používáním musí být filtr naprosto suchý!

ZÁRUČNÍ PODMÍNKY SHARKS

Záruční list patří k prodávanému výrobku odpovídajícího čísla jako jeho nedílná součást. Ztráta originálu záručního listu bude důvodem k neuznání záruční opravy. Na výrobky je zákazníkovi (soukromé osobě) poskytována **záruční doba 24 měsíců** ode dne nákupu. Pro firemní zákazníky (IČO) je poskytována záruční doba 12 měsíců ode dne nákupu.

V záruční době autorizovaný servis Sharks bezplatně odstraní veškeré vady produktu způsobené výrobní závadou nebo vadným materiálem. Výrobce garantuje zachování odpovídajících funkčních vlastností nářadí a jeho bezpečný provoz pouze v případě realizace všech servisních zásahů na nářadí v autorizovaném servisu.

Záruka zaniká v těchto případech:

- jedná-li se o přirozené opotřebení funkčních částí výrobku v důsledku používání stroje;
- výrobek byl používán v rozporu s návodem k obsluze;
- závada vznikla nepřipustným zásahem do výrobku (včetně zásahu a úprav neautorizovaným servisem);
- poškození bylo způsobeno vnějšími vlivy, například znečištěním, vystavením stroje nevhodným povětrnostním podmínkám;
- výrobek je mechanicky poškozen vinou uživatele, dle posouzení servisního střediska běžná údržba výrobku, např. promazání, vyčištění stroje není považována za záruční opravu.

Servis ČR:

Servis Sharks, telefonní čísla: +420774335397; +420774416287

e-mail: servis@sharks-cz.cz

Reklamací uplatňujte u svého obchodníka, případně předejte výrobek přímo do servisu (nejlépe v originálním balení Sharks a se všemi potřebnými podklady pro posouzení reklamáce – kopie kupního dokladu a vyplněný reklamační list).

Po obdržení kompletního výrobku v nerozloženém stavu posoudí servis oprávněnost reklamáce. Případné záruční opravy potvrdí servis do záručního listu, který je součástí tohoto manuálu.

Záruční lhůta se prodlužuje o dobu od převzetí reklamáce servisem (obchodníkem) po odevzdání opraveného výrobku zpět zákazníkovi. Dovozece si vyhrazuje 30 dnů k posouzení reklamáce z hlediska nároku na bezplatnou opravu (náhradu) v rámci záruky.

Prodávající je povinen při prodeji seznámit kupujícího s obsluhou výrobku, výrobek předvést a řádně vyplnit záruční list.



Tento produkt nevhazujte do komunálního směsného odpadu. Spotřebitel je povinný odevzdat toto zařízení na sběrném místě, kde se zabezpečuje recyklace elektrických nebo elektronických zařízení. Další informace o separovaném sběru a recyklaci získáte na místním obecním úřadě, firmě zabezpečující sběr vašeho komunálního odpadu nebo v prodejně, kde jste produkt koupili.

| | |
|--|--|
| Záruční list Záručný list/Karta garancvina Jótállási levél/Garantieschein | <div style="border: 1px solid black; padding: 5px; margin-bottom: 5px;">1.oprava</div> <div style="border: 1px solid black; padding: 5px; margin-bottom: 5px;">2.oprava</div> <div style="border: 1px solid black; padding: 5px;">3.oprava</div> |
| Výrobek Výrobok | Typ/Serie Typ/Serie |
| Razítko/podpis Pečiatka a podpis | |
| Datum Dátum | Číslo výrobku |

Prohlášení o shodě ES

EC Declaration of Conformity
vydané dle § 13 zákona č. 22/1997 Sb. v platném znění

My:

Steen QOS, s.r.o.,
Bor 3, 360 01, Karlovy Vary;
IČ 279 729 41

prohlašujeme na svou výlučnou odpovědnost, že

výrobek: **Elektrický vysavač na mokro-suché vysávání Sharks SH 1495**
typ: **SHK439**

určený k soukromému, neprůmyslovému mokro-suchému vysávání, na které se toto prohlášení vztahuje, je za podmínek obvyklého použití bezpečný a je ve shodě s následujícími technickými předpisy:

Evropské harmonizované normy

EN 60335-1:2002+A11:2004+A1:2004+A12:2006+A2:2006+A13:2008+A14:2010+A15:2011
EN 60335-2-2:2010
EN 60335-2-2:2003/A11:2010
EN 62233:2008
EN 61000-3-3:2008
EN 61000-3-2:2006/+A1:2009/+A2:2009
EN 55014-2:1997/+A1:2001/+A2:2008
EN 55014-1:2006/+A1:2009/+A2:2011

a těmito směrnicemi NV a čísla směrnic EU

NV 17/2003 Sb. 2006/95/ES
NV 616/2006 Sb. 2004/108/ES

Hodnoty hladiny hluku LWA podle 2000/14/ES: 79 dB (A).

Posuzování shody bylo provedeno postupem podle § 12, odst. 3 písm. a) zákona č. 22/1997 Sb., v platném znění.

Poslední dvojčíslí roku, v němž bylo označení CE na výrobek umístěno: 15

Vydáno v Karlových Varech dne 18. 12. 2014

Jméno: Jan Beneš
Funkce: jednatel



Návod na obsluhu a údržbu
Elektrický vysávač na mokro-suché vysávanie
Sharks SH 1495
Obj. číslo SHK439



Výrobca a dovozca: Steen QOS, s.r.o., Bor 3, Karlovy Vary
Distributor do SR: SHARKS SLOVAKIA, s.r.o., Športová 198/61, Hozelec

**PLASTOVÝ/KARTÓNOVÝ OBAL ODSTRÁŇTE Z DOSAHU DETÍ. HROZÍ
NEBEZPEČENSTVO UDUSENIA!**

Upozornenie:

Pred použitím tohto výrobku preštudujte tento návod a držte sa všetkých bezpečnostných pravidiel a prevádzkových inštrukcií.

Tento výrobok je určený pre hobby a kutilské používanie, nejedná sa o PROFI - radu!

Návod je preložený z originálu výrobcu.

Vážený zákazník,

ďakujeme Vám, že ste si kúpil elektrický vysávač na mokro-suché vysávanie Sharks, model SH 1495. Váš nový vysávač bol vyvinutý a vyrobený spoločnosťou Steen QOS, s.r.o., tak, aby spĺňal nároky na vysoký štandard, prevádzkovú spoľahlivosť, jednoduchú obsluhu a bezpečnosť užívateľa.

Pri správnej starostlivosti Vám poskytne stabilný a spoľahlivý výkon. Ak ho budete používať správne a iba na určený účel hobby využítie, užijete si roky bezpečnej prevádzky a spoľahlivého servisu.



UPOZORNENIE

Pred použitím Vášho nového výrobku Sharks si starostlivo prečítajte tento Návod na obsluhu a údržbu. Venujte zvláštnu pozornosť všetkým UPOZORNENÍM a varovaním.

Váš Sharks produkt má veľa vlastností, ktoré Vašu prácu uľahčí a zrýchli.

Pri vývoji tohto produktu bola venovaná veľká pozornosť bezpečnosti, prevádzky a spoľahlivosti, s ohľadom na jednoduchú údržbu a prevádzku.

UPOZORNENIE

Pred čistením alebo údržbou zariadenia musí byť odpojená zástrčka od zdroja napájania.

- Pozor: Pred zostavením a štartom zariadenia si dôkladne prečítajte tento návod na obsluhu a údržbu.
- Skontrolujte, či prívod hlavného napájania odpovedá údajom uvedeným na výrobnom štítku.
- Zariadenie pripojte len ku správnej zásuvke 230V/50Hz.
- Minimálna ochranná poistka 13 A.
- Pokiaľ zariadenie nepoužívate, pred otvorením jednotky, pred čistením alebo údržbou, vytiahnite kábel zo zdroja napájania.
- Nikdy zariadenie nečistite rozpúšťadlami.
- Nepoužívajte kábel na vytiahnutie zástrčky zo zásuvky.
- Nenechávajte jednotku bez dozoru, keď je pripravená na použitie.
- Zabezpečte jednotku pred deťmi.
- Buďte opatrný, aby ste nepoškodili vedenie (kábel) hlavného napájania prejdením, stlačením, natiahnutím alebo pretočením atď.
- Pokiaľ nie je prívodný kábel v perfektnom stave, jednotka nesmie byť používaná.
- Pokiaľ je prívodný kábel poškodený, musí byť vymenený výrobcou alebo servisným technikom alebo podobne kvalifikovaným pracovníkom, aby ste zabránili nebezpečenstvu.
- Nevysávajte horiace zápalky, žeravý popol a cigaretové nedopalky, horľavé, žeravé, horľavé alebo výbušné častice, výpary alebo kvapaliny.
- Táto jednotka nie je vhodná pre vysávanie prachu poškodzujúceho zdravie.
- Jednotku skladujte na suchom mieste.
- Neprevádzkujte poškodenú jednotku.
- Servis nechajte prevádzať len v autorizovanom servisnom stredisku.
- Jednotku používajte len na účely, pre ktoré je určená.
- Buďte obzvlášť opatrní pri upratovaní schodov.
- Používajte len originálne náhradné diely a spojenia od výrobcu zariadenia.

- Toto zariadenie nie je určené na používanie osobami (včítane detí), so zníženou telesnou, zmyslovou alebo mentálnou schopnosťou, alebo osobami s nedostatkom skúseností alebo znalostí, pokiaľ by neboli pod dohľadom skúsenej osoby či zodpovednou osobou preškolené vo vzťahu k používaniu zariadení na zaistenie ich bezpečnosti.
- Deti by mal byť pod dohľadom, aby bolo zaistené, že sa so zariadením nehrajú.

TECHNICKÉ ÚDAJE:

Napätie/frekvencia: 230V/50Hz

Príkonnosť: 1000 W

Dĺžka ele. kábla: 4 m

Objem nádoby: 20 l

Funkcia fúkania: áno

Hmotnosť: 5 kg

Trieda izolácie: II

Stupeň krytia: IPX4

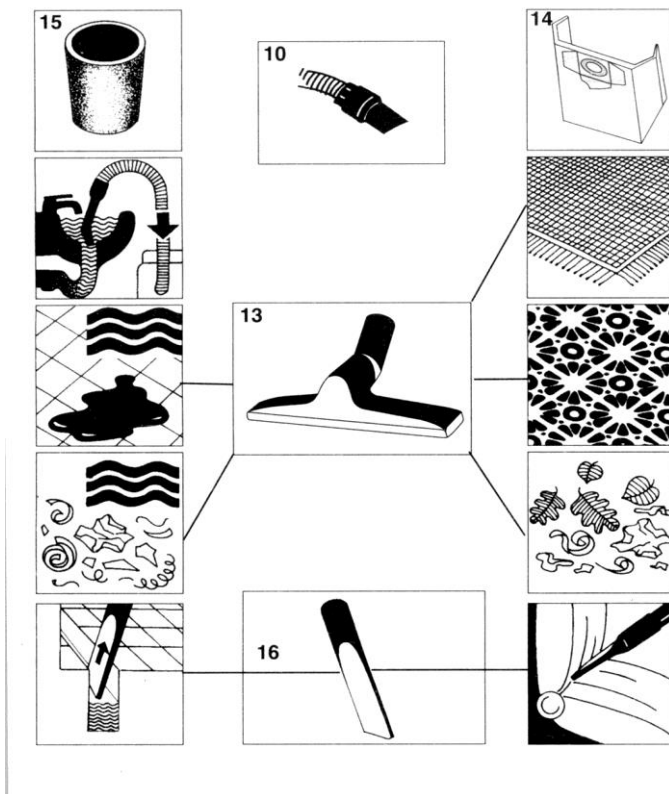
Príslušenstvo: hadica 1,5 m, trubice, štrbinová hubica, hubica s kefou, papierový sáčok, filter

POPIS VYSÁVAČA:

1. madlo
2. spínač ON/OFF
3. horná časť
4. kôš filtra
5. bezpečnostný plavákový ventil
6. svorka
7. nádoba
8. pripojenie odsávacej hadice
9. otočné kolieska
10. flexibilná sacia hadica
11. odsávacie trubice
12. výstup vzduchu
13. veľká odsávacie hubice
14. prachový sáčok
15. penový filter
16. štrbinová hubica



PREHĽAD NÁSTAVCOV



ZOSTAVENIE

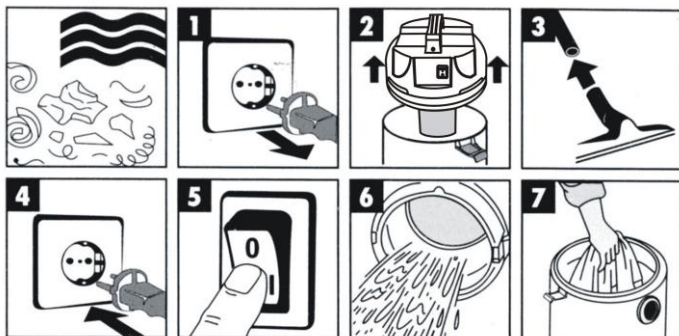


UPOZORNENIE:

Obrázok 6a: Pre mokré vysávanie použijte dodaný penový plastový filter.

Obrázok 6b: Pre suché vysávanie použijte dodaný prachový vak.

MOKRÉ VYSÁVANIE



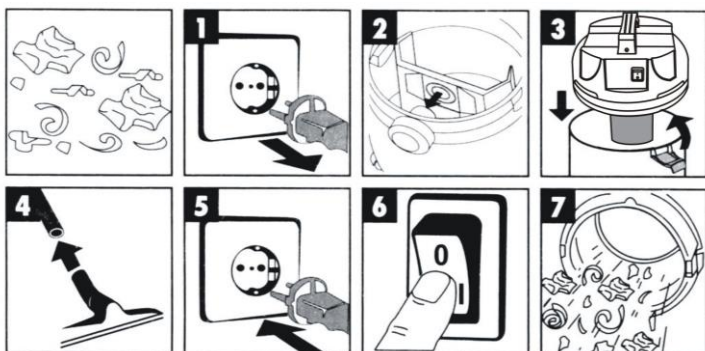
Pred výmenou filtra odpojte zariadenie od zdroja napájania (Obrázok 1)

Pri mokrom vysávaní nasadte na kôš filtru dodaný penový plastový filter (Obrázok 2).

Zasuňte zástrčku do zásuvky, vysávač zapnite, zariadenie začne pracovať (Obrázok 3 a 4)

Dodaný prachový vak nie je pre mokré vysávanie vhodný!

SUCHÉ VYSÁVANIE



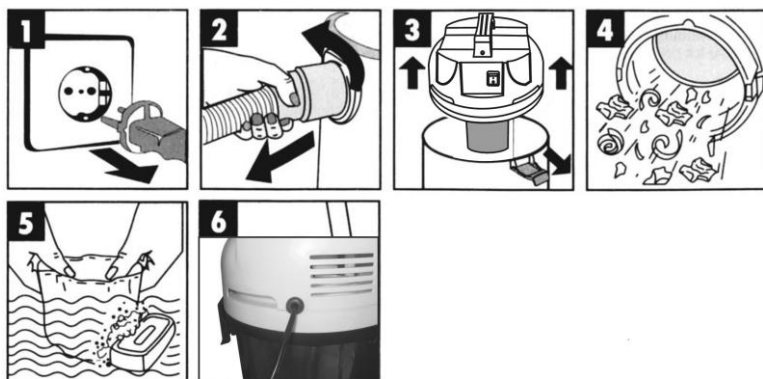
Pred výmenou filtra odpojte zariadenie od zdroja napájania (Obrázok 1)

Pri suchom vysávaní vložte prachový vak do objímky (Obrázok 2).

Zasuňte zástrčku do zásuvky, vysávač zapnite, zariadenie začne pracovať (Obrázok 3 a 4)

Prachový vak je vhodný len pre suché vysávanie!

ÚDRŽBA A ČISTENIE



Pred údržbou zariadenie odpojte (Obrázok 1).

Vyberte penový plastový filter (Obrázok 3) a umyte ho vodou (Obrázok 5).

DÔLEŽITÉ UPOZORNENIE: pre čistenie penového filtra nepoužívajte detergenty. Pred nasadením a ďalším používaním musí byť filter úplne suchý!

ZÁRUČNÉ PODMIENKY SHARKS

Záručný list patrí k predávanému výrobku zodpovedajúceho čísla ako jeho neoddeliteľná súčasť. Strata originálu záručného listu bude dôvodom k neuznaniu záručnej opravy. Na výrobky je zákazníkovi (súkromnej osobe) poskytovaná záručná doba 24 mesiacov odo dňa nákupu. Pre firemných zákazníkov (IČO) je poskytovaná záručná doba 12 mesiacov odo dňa nákupu.

V záručnej dobe autorizovaný servis Sharks bezplatne odstráni všetky vady produktu spôsobené výrobnou závadou alebo chybným materiálom. Výrobca garantuje zachovanie zodpovedajúcich funkčných vlastností náradia a jeho bezpečnú prevádzku iba v prípade realizácie všetkých servisných zásahov na náradí v autorizovanom servise.

Záruka zaniká v týchto prípadoch:

- ak ide o prirodzené opotrebovanie funkčných častí výrobku v dôsledku používania stroja;
- výrobok bol používaný v rozpore s návodom na obsluhu;
- závada vznikla neprípustným zásahom do výrobku (vrátane zásahu a úprav neautorizovaným servisom);
- poškodenie bolo spôsobené vonkajšími vplyvmi, napríklad znečistením, vystavením stroja nevhodným poveternostným podmienkam;
- výrobok je mechanicky poškodený vinou užívateľa, podľa posúdenia servisného strediska bežná údržba výrobku, napr. premazanie, vyčistenie stroja nie je považovaná za záručnú opravu.

Servis pre Slovensko:

Reklamácie uplatňujte na telefónnom čísle: 0917 452357

e-mail: sharks-slovakia@hotmail.com

Reklamáciu uplatňujte u svojho obchodníka, prípadne odovzdajte výrobok priamo do servisu (najlepšie v originálnom balení Sharks) so všetkými potrebnými podkladmi. Po obdržaní kompletného výrobku v nerozloženom stave posúdi servis oprávnenosť reklamácie. Prípadné záručné opravy potvrdí servis do záručného listu, ktorý je súčasťou tohto manuálu českej verzie.

Záručná lehota sa predlžuje o čas od prevzatia reklamácie servisom (obchodníkom) po odovzdaní opraveného výrobku späť zákazníkovi. Dovozca si vyhradzuje 30 dní na posúdenie reklamácie z hľadiska nároku na bezplatnú opravu (náhradu) v rámci záruky.

Predávajúci je povinný pri predaji zoznámiť kupujúceho s obsluhou výrobku, výrobok predviesť a riadne vyplniť záručný list.



Tento produkt nevyhadzujte do komunálneho zmiešaného odpadu. Spotrebiteľ je povinný odovzdať toto zariadenie na zbernom mieste, kde sa zabezpečuje recyklácia elektrických alebo elektronických zariadení. Ďalšie informácie o separovanom zbere a recyklácii získate na miestnom obecnom úrade, firme zabezpečujúcej zber vášho komunálneho odpadu alebo v predajni, kde ste výrobok kúpili.

Vyhlásenie o zhode ES

EC Declaration of Conformity

vydané podľa § 13 zákona č. 22/1997 Zb. v platnom znení

my:

Steen QOS, s.r.o.,
Bor 3, 360 01, Karlovy Vary;
IČ 279 729 41

prehlasujeme na svoju výlučnú zodpovednosť, že

výrobok: **Elektrický vysávač na mokro-suché vysávanie Sharks SH 1495**
typ: **SHK439**

určený k súkromnému, iné ako priemyselné mokro-suché vysávanie, na ktoré sa toto vyhlásenie vzťahuje, je za podmienok obvyklého použitia bezpečný a je v zhode s nasledujúcimi technickými predpismi:

Európske harmonizované normy

EN 60335-1:2002+A11:2004+A1:2004+A12:2006+A2:2006+A13:2008+A14:2010+A15:2011

EN 60335-2-2:2010

EN 60335-2-2:2003/A11:2010

EN 62233:2008

EN 61000-3-3:2008

EN 61000-3-2:2006/+A1:2009/+A2:2009

EN 55014-2:1997/+A1:2001/+A2:2008

EN 55014-1:2006/+A1:2009/+A2:2011

a týmito smernicami EÚ

2006/95/ES

2004/108/ES

Hodnoty hladiny hluku LWA podľa 2000/14/ES: 79 dB (A).

Posudzovanie zhody bolo vykonané postupom podľa § 12, ods. 3 písm. a) zákona č. 22/1997 Zb., v platnom znení.

Posledné dvojčíslo roku, v ktorom bolo označenie CE na výrobok umiestnené: 15

Vydané v Karlových Varoch 18. 12. 2014

Meno: Jan Beneš
Funkcie: konateľ

