

Technické údaje

Rozsah kmitočtových pásem

FM (VKV):	87,5 – 108,0 MHz
LW (DV):	148,5 – 285 kHz
MW (SV):	520 – 1610 kHz
SW (KV):	5,9 – 18,0 MHz

Napájení

Síťové napájení:	230 V, 50 Hz
Příkon:	5 W
Bateriové napájení:	6 V (4 ks baterií R14/LR14, UM-2)

Reproduktor

Ø 10 cm

Výstupní výkon

1,0 W (RMS ... max)

Výstupní konektor

EARPHONE (sluchátko), 3 – 8 Ω

Rozměry (š × v × h)

244 × 142 × 92 mm

Hmotnost

935 g (bez baterií)

Poznámka:

Změna technických parametrů vyhrazena bez předchozího upozornění.

Hmotnost a rozměry jsou přibližné.

Více informací získáte na adrese:

Panasonic Czech Republic, s.r.o.

Thámová 13
186 00 Praha 8

telefon: +420 236 032 511
centrální fax: +420 236 032 411

e-mail: info@panasonic.cz
e-mail: pcsserv@panasonic.cz

aktuální info na www.panasonic.cz

Matsushita Electric Industrial Co., Ltd.
OSAKA 542-8588, Japan

Panasonic®

VKV, DV, SV, KV
Přenosný radiopřijímač

RF-3500
Návod k obsluze

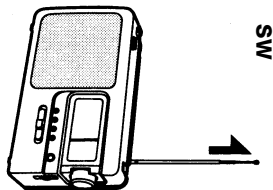
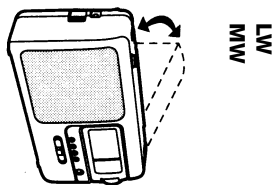
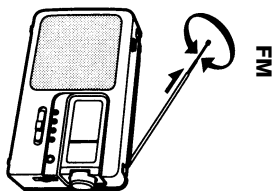
Před prvním zapnutím rádia si nejdříve prosím přečtěte celý tento návod k obsluze.

Poznámka:

- Označení „EB“ na kartonu znamená provedení přístroje pro Velkou Británii.

Dodávané příslušenství

Síťový přívod (1 ks)
M-RF3500-CZ



Důležitá upozornění

- Není-li přístroj delší dobu v provozu, nebo je-li napájen pouze ze sítě, vyjměte všechny baterie, aby nedošlo k případnému poškození přístroje vytékajícím elektrolytem z poškozené baterie.
- Nepoužívejte ani neumistujte přístroj do blízkosti zdrojů tepla. Nenechávejte přístroj v automobilu zaparkovaném na slunci, neboť při uzavřených oknech a dveřích může teplota dosáhnout vysokých hodnot, a mohlo by dojít k deformaci skříňky přístroje.
- Chraňte síťový přívod před mechanickým poškozením, zvláště před přestřížením a zkratováním, a dbejte též na správné připojení, aby nedošlo k požáru nebo úrazu elektrickým proudem. Síťový přívod příliš neohýbejte, netahejte za něj ani jej nenastavujte.
- Při vytahování síťového přívodu ze zásuvky netahejte za samotný přívod, ale za síťovou vidlici. Jinak by mohlo dojít k poškození síťového přívodu, popř. k úrazu el. proudem.
- Nikdy nezapojte přístroj do sítě v koupelně, neboť je zde zvýšené nebezpečí úrazu el. proudem.
- Pokud přístroj nebudete používat, vytáhněte síťový přívod ze síťové zásuvky.

Nikdy nenechávejte síťový přívod, který není zapojen do síťové přívodky na přístroji, zasunut v zásuvce el. sítě.

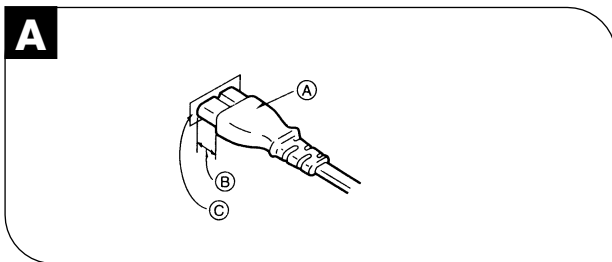
V případě nutnosti sejmutí krytu nutno nejprve vytáhnout vidlici síťového přívodu ze zásuvky.

UPOZORNĚNÍ:

PŘÍSTROJ NEVYSTAVUJTE ÚČINKŮM KAPAJÍCÍ NEBO STŘÍKAJÍCÍ VODY, DEŠTI ANI VLHKU, NEBOŤ BY MOHLO DOJÍT K POŽÁRU ČI ÚRAZU ELEKTRICKÝM PROUDEM.

■ Použití baterií

- Nepožívejte současně nové a vybité baterie.
- Nepoužívejte současně různé druhy baterií (alkalické s manganovými apod.)
- Při vkládání nových baterií dbejte na správnou polaritu (+) a (-).
- Nepokoušejte se baterie dobít.
- Při delší přestávce baterie z přístroje vyjměte.
- Pokud je přístroj napájen pouze ze sítě, vyjměte z něj baterie.
- Baterie nevhazujte do ohně, nezkratujte je, nenahřívejte ani nerozebírejte.



Zasunutí nástrčky do síťové přívodky **A**

Jelikož dokonalé připojení síťového přívodu závisí na typu použité přívodky, může se stát, že čelní stěna nástrčky nedosedne až na stěnu přístroje. Toto však není na závadu.

Text k obrázku:

- a** nástrčka **b** cca 6mm **c** přívodka

Poslech rozhlasového vysílání **D**

Postupujte dle bodů 1 – 4 na obr. **D**..:

1 Zapněte přístroj stisknutím OPERATION do polohy ON.

2 Přepínačem BAND zvolte pásmo.

3 Knoflíkem TUNING naladte stanici.

4 Nastavte tónovou clonu a regulátorem VOLUME hlasitost.

Je-li stanice naladěna, rozsvítí se indikátor TUNING.

Chcete-li přístroj vypnout, stiskněte OPERATION.

■ Antény **E**

FM (VKV): Vysuňte teleskopickou anténu na maximální délku a změnou její délky a polohy nastavte nejlepší příjem naladěné stanice.

LW/MW (DV/SV): Ve většině oblastí poskytuje vestavěná ferritová anténa dobrý příjem na dlouhých (LW) i středních (MW) vlnách. Vylepšit příjem lze natáčením celého přístroje, jelikož vestavěná anténa je směrová.

SW (KV): Vysuňte plně teleskopickou anténu a postavte ji kolmo.

Údržba

K čištění přístroje použijte suchý měkký hadřík.

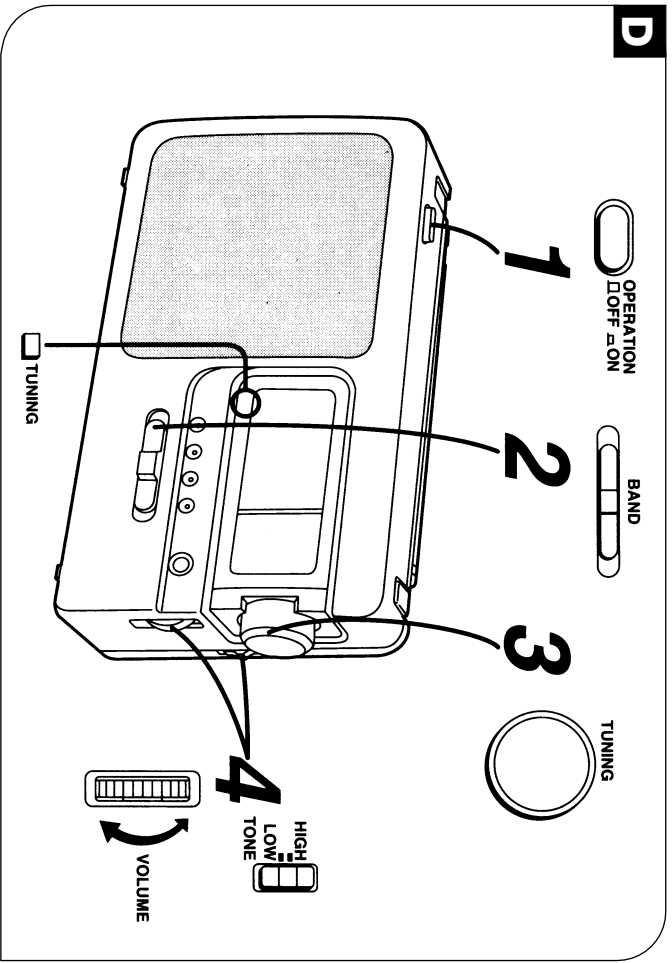
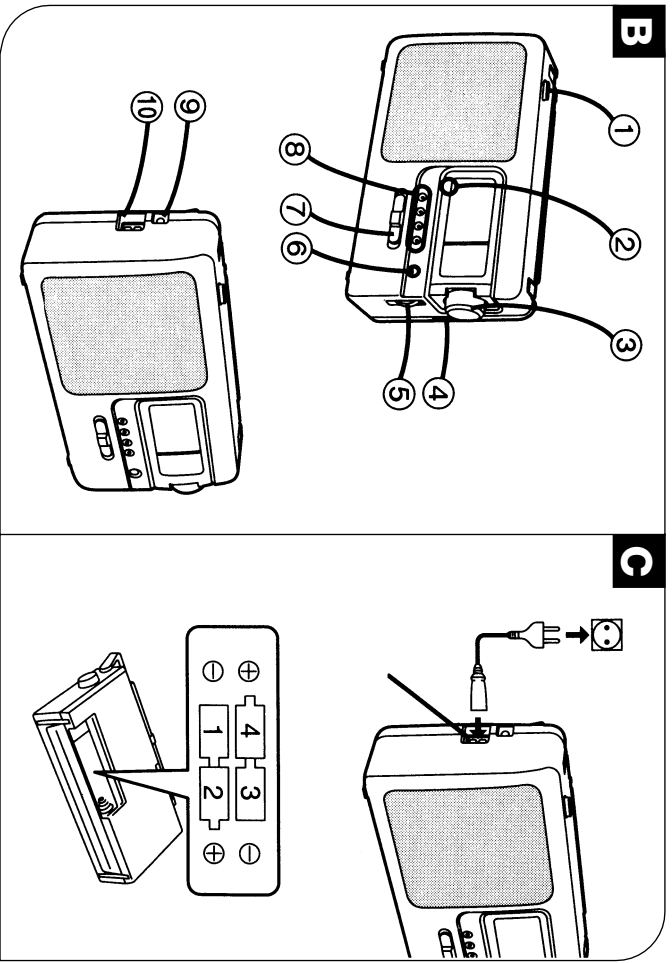
Pokud je povrch přístroje příliš zašpiněný, použijte jemný hadřík mírně navlhlý mýdlovým roztokem nebo jemným saponátem.

Nepoužívejte k čištění skříňky přístroje benzín nebo rozpouštědla.

Chraňte přístroj před nadměrnou vlhkostí.

- Nepoužívejte k čištění čisticí prostředky ve sprejích. Některé spreje obsahují chemikálie, které by mohly způsobit korozi vnitřních dílů přístroje nebo deformaci skříňky.

V případě jakýchkoli problémů se obraťte na autorizovaný servis nebo konzultujte problém v prodejně, kde jste přístroj zakoupili.



Rozmístění ovládacích prvků

- ① Vypínač (OPERATION)
- ② Indikátor naladění (TUNING)
- ③ Knoflík ladění (TUNING)
- ④ Přepínač tónové clony (TONE)
- ⑤ Regulátor hlasitosti (VOLUME)
- ⑥ Indikátor hlasitosti (VOLUME)
- ⑦ Přepínač kmitočtových pásem (BAND)
- ⑧ Indikátory kmitočtových pásem (FM, LW, MW, SW)
- ⑨ Konektor pro připojení sluchátka (EARPHONE)
- ⑩ Síťová přívodka (AC IN)

■ Použití sluchátka (není přiloženo)

Snižte hlasitost. Do konektoru pro sluchátko ⑨ zasuňte kolík sluchátka.

- Abyste předešli případnému poškození sluchu, při delším poslechu udělejte přestávku.
- Při zapojení konektoru sluchátek do konektoru na přístroji se automaticky odpojí vestavěný reproduktor.

Zdroje napájení

Napájení ze sítě

Připojte dodávaný síťový přívod do přívodky (AC IN) na přístroji a vidlici pak zasuňte do síťové zásuvky.

- Provedení síťového přívodu a zásuvky je v různých zemích odlišné.

Vypínač (OPERATION) neodpojuje přístroj od sítě, ani když je vypnutý do polohy „OFF“.

Napájení z baterií

Vložte do prostoru pro baterie čtyři baterie R14/LR14 (UM-2, nejsou přiloženy) v pořadí podle obr. 9 v orig. a odpojte síťový přívod od síťové přívodky AC IN.

- Když jsou baterie slabé, je zvuk zkreslený a hlasitost klesá. V takovém případě vyměňte všechny baterie za nové.

Vyjmutí baterií

Zatlačte baterii č. 4 směrem k minus  pólu a vyjměte jej z přístroje.