

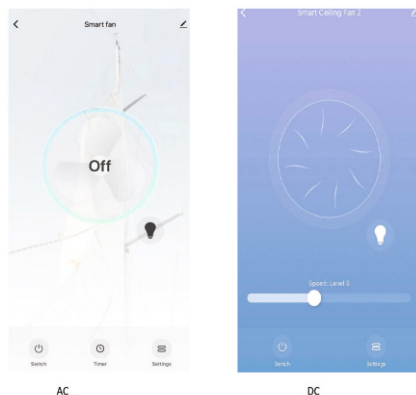


UŽIVATELSKÝ NÁVOD

Výrobce a dovozce:
IMMAX, Pohofí 703, 742 85 Vřesina, EU | www.immaxneo.cz | www.immaxneo.com
Vyrobeno v P.R.C.



- párovacím módu.
- otevřete aplikaci Immax NEO PRO.
- klikněte na ikonu „Místnost“.
- klikněte na ikonu „+“ pro přidání nového zařízení.
- v levém sloupečku vyberte kategorii Immax NEO.
- z nabízených produktů zvolte Ventilátor - WiFi.
- potvrďte, že se zařízení nachází v párovacím módu – zvukový signál.
- klikněte na ikonu „Další krok“.
- vyčkejte, až bude zařízení řádně spárované s aplikací Immax NEO PRO
- zadejte název zařízení.
- zvolte místnost, ve které chcete mít dané zařízení umístěné.
- klikněte na „Dokončeno“.



AC

DC

STÁHNUTÍ APLIKACE A REGISTRACE



Stáhněte si aplikaci Immax NEO PRO naskenováním QR kódu, nebo v App Store či Google Play vyhledejte a nainstalujte aplikaci Immax NEO PRO. Spusťte aplikaci Immax NEO PRO a klepněte na „Registrovat“ a založte si vlastní účet pomocí e-mailu. Pokud máte registraci hotovou, přihlaste se pod svůj stávající účet.

PŘIDÁNÍ PRODUKTU DO APLIKACE IMMAX NEO PRO

- nainstalujte a připojte ventilátor k elektrickým rozvodům dle příloženého návodu.
- stiskněte na ovladači tlačítko „8H“ po dobu minimálně 5 vteřin.
- až uslyšíte kliknutí, znamená to, že se zařízení nachází v

ODEBRÁNÍ PRODUKTU Z APLIKACE IMMAX NEO PRO

- otevřete aplikaci Immax NEO PRO
- klikněte na ikonu „Místnost“
- zvolte zařízení, které chcete odparovat
- klikněte na ikonu v pravém horním rohu „Nastavení“
- klikněte na „Odebrat zařízení“
- zvolte jednu z možností
 - a) odpojit – odebere zařízení z aplikace Immax NEO PRO, ale v cloudu Immax NEO zůstanou informace o zařízení uložené
 - b) odpojit a vymazat data – odebere zařízení z aplikace Immax NEO PRO a z cloudu Immax NEO
- potvrďte odebrání zařízení

RESET ZAŘÍZENÍ

- stiskněte na ovladači tlačítko „8H“ po dobu minimálně 5 vteřin.

FUNKCE TLAČÍTEK

- FAN On/OFF – zapnout vypnout ventilátor
- Light ON/OFF – zapnout vypnout světlo
- 1-5 rychlost otáčení ventilátoru
- 1H 4H 8H - časovač na 1hod 4hod 8hod
- F/R změna směru otáčení ventilátoru



USER MANUAL

Manufacturer and importer:
IMMAX, Pohofí 703, 742 85 Vřesina, EU | www.immaxneo.cz | www.immaxneo.com
Made in P.R.C.



APPLICATION DOWNLOAD AND REGISTRATION

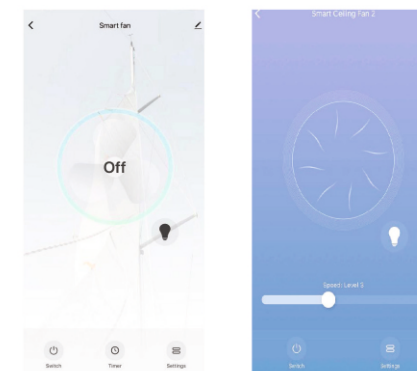


Download the Immax NEO PRO application by scanning the QR code, or search for and install the Immax NEO PRO application in the App Store or Google Play. Launch the Immax NEO PRO application and click on “Register” and create your own account via e-mail. When you have finished registration, log in to your existing account.

ADDING A PRODUCT TO THE IMMAX NEO PRO APPLICATION

- install and connect the fan to the electrical wiring according to the enclosed instructions.
- press the “8H” button on the remote control for at least 5 seconds.

- When you hear a click, it means the device is in pairing mode.
- open the Immax NEO PRO application.
- Click on the “Room” icon.
- Click on the “+” icon to add a new device.
- select the Immax NEO category in the left column.
- from the offered products choose Fan - WiFi.
- confirm that the device is in pairing mode - beep.
- Click on the “Next step” icon.
- Wait until the device is properly paired with Immax NEO PRO
- enter the device name.
- select the room in which you want to have the device located.
- Click ‘Done.’



AC

DC

REMOVE THE PRODUCT FROM THE IMMAX NEO PRO APPLICATION

- open the Immax NEO PRO application
- click on the “Room” icon
- select the device you want to pair
- click on the icon in the upper right corner “Settings”
- Click on “Remove device”
- select one of the options
 - a) disconnect - removes the device from the Immax NEO PRO application, but the device information remains stored in the Immax NEO cloud
 - b) disconnect and delete data - removes the device from the Immax NEO PRO application and from the Immax NEO cloud
- confirm the removal of the device

DEVICE RESET

- press the “8H” button on the remote control for at least 5 seconds.

BUTTONS FUNCTION

- FAN On/OFF - on/off ventilator
- Light ON/OFF – on/off light
- 1-5 fan speed
- 1H 4H 8H - timer 1h 4h 8h
- F/R change the direction of rotation of the fan