

**Rohnson®**

Návod k použití  
**ZASTŘIHOVAČ 9 v 1**  
**R-1027**



Před použitím tohoto spotřebiče se prosím seznámte s návodem k jeho obsluze. Spotřebič používejte pouze tak, jak je popsáno v tomto návodu k použití. Návod uschovejte pro případ další potřeby.

**DŮLEŽITÉ BEZPEČNOSTNÍ POKYNY****ČTĚTE POZORNĚ A USCHOVEJTE PRO BUDOUCÍ POUŽITÍ.**

- Před připojením spotřebiče k síťové zásuvce se ujistěte, že se napětí uvedené na typovém štítku spotřebiče shoduje s elektrickým napětím zásuvky.
- Spotřebič připojujte pouze k řádně uzemněné zásuvce.

**Upozornění**

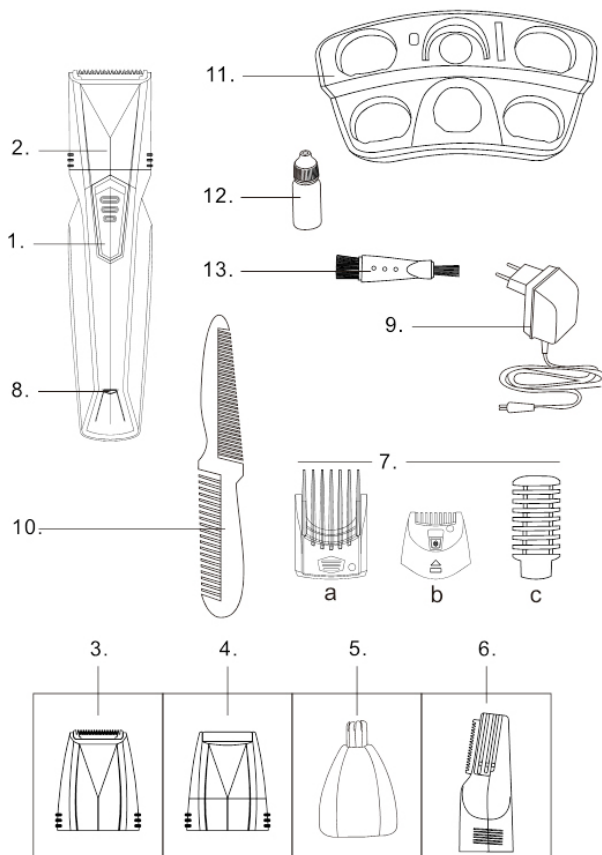
- Tento spotřebič mohou používat děti ve věku 8 let a starší a osoby se sníženými fyzickými, smyslovými či mentálními schopnostmi nebo s nedostatkem zkušeností a znalostí, pokud jsou pod dozorem nebo byly poučeny o používání spotřebiče bezpečným způsobem a rozumí případným nebezpečím. Čištění a údržbu prováděnou uživatelem nesmějí vykonávat děti, pokud nejsou starší 8 let a pod dozorem. Spotřebič a jeho síťový kabel udržujte mimo dosah dětí mladších 8 let.
- Děti si se spotřebičem nesmějí hrát. Čištění a údržbu nesmí provádět děti bez dozoru.
- Spotřebič není určen k ovládání prostřednictvím programátoru, vnějšího časového spínače nebo dálkového ovládání.
- Nepoužívejte spotřebič k jiným účelům, než pro které je určen.
- Abyste zabránili případnému úrazu elektrickým proudem, neponořujte spotřebič do vody nebo jiné tekutiny.
- Pokud spotřebič nepoužíváte nebo plánujete čištění, spotřebič vždy vypněte a odpojte ze síťové zásuvky a nechte vychladnout.
- Spotřebič s poškozeným síťovým kabelem/vidlicí síťového kabelu je zakázán používat. Pokud je síťový kabel poškozen, výměnu svěřte odbornému servisu.
- Nepoužívejte spotřebič, pokud nefunguje správně, byl upuštěn na zem, poškozen nebo ponořen do vody. V žádném případě neopravujte spotřebič sami. Na spotřebiči neprovádějte žádné úpravy – vzniká nebezpečí úrazu elektrickým proudem. Veškeré opravy a seřízení tohoto spotřebiče svěřte autorizovanému servisnímu středisku.
- Nikdy nevkládejte žádné předměty do otvorů spotřebiče.

## POPIS SPOTŘEBIČE

1. Zapnutí/vypnutí
2. Velká stříhací hlavice
3. Malá stříhací hlavice
4. Hlavice pro holení
5. Zastříhovač chloupků
6. Tělová zastříhovací hlavice
7.
  - a) velký zastříhovací nástavec
  - b) malý zastříhovací nástavec
  - c) nástavec pro zastříhování tělových chloupků
8. Světelná indikace

Nabíjení

9. Adaptér
10. Hřeben
11. Podstavec
12. Olej
13. Čistící kartáček



**POZNÁMKA:** SPOTŘEBIČ JE VODĚODOLNÝ, TUDÍŽ JE VHODNÝ PRO MOKRÉ HOLENÍ, POUŽITÍ VE SPRŠE apod.

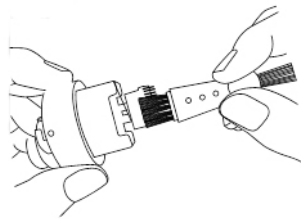
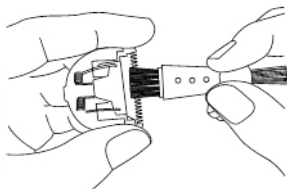
## PŘED POUŽITÍM SPOTŘEBIČE

### NABÍJENÍ SPOTŘEBIČE

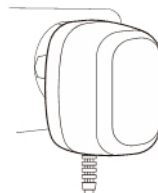
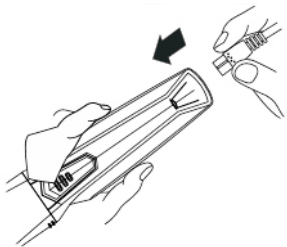
- Před prvním použitím nechte spotřebič nabíjet po dobu 8 hodin.
- Ujistěte se, že spotřebič je vypnutý.
- Umístěte jej na nabíjecí stojan.
- Nejdříve připojte nabíjecí adaptér ke spotřebiči a potom do zásuvky. Světelná indikace nabíjení se uvede do provozu.
- Spotřebič nelze nabíjením přetížít. Nicméně pokud jej nehodláte po delší dobu používat (2-3 měsíce), odpojte jej ze zásuvky a uložte. Spotřebič znovu plně nabijte, až jej budete chtít použít.
- Pro zachování životnosti baterií je nechte každých šest měsíců úplně vybit a pak je nechte znovu nabíjet po dobu 14-16 hodin.

### ČIŠTĚNÍ A NABÍJENÍ SPOTŘEBIČE

Každý komponent je možné omývat pod tekoucí vodou, následně doporučujeme nechat komponenty řádně oschnout a čepele na hlavicích ošetřit olejem, viz obrázek.



Nabíjet přístroj lze 2 způsoby: buď připojením adaptéru přímo do přístroje, viz obrázek, či zapojit podstavec do el. sítě a spotřebič umístit na podstavec.



## POUŽITÍ JEDNOTLIVÝCH HLAVIC/NÁSTAVCŮ

Pro holení použijte  
hlavici č. 4 (obr. 1+2).

Poznámka:

Tento nástavec byl navrhnout  
pro úpravu vousů, nikoliv  
pro holení celé tváře.

Pro zaručeně  
pohodlné a důkladné  
oholení použijte elektrický  
strojek.

Pro zastříhování kontur vousů,  
kotlet a zadní části krku  
použijte malou stříhací hlavici,  
č. 3. (obr. 3+4+5).

Pro odstranění chloupků z nosu  
a uší použijte zastříhovač č. 5,  
(obr. 6+7).

Pro zastřížení delších vousů použijte  
velkou zastříhovací hlavici č.2 a  
velký zastříhovací nástavec č. 7a,  
(obr. 8).

Pokud si přejete odstranit kompletně  
chloupky na těle, použijte tělovou  
zastříhovací hlavici č. 6, (obr. 9).



5.



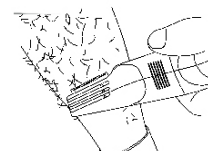
6.



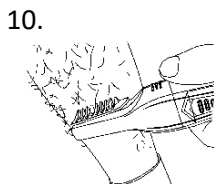
7.



8.



9.



10.



11.

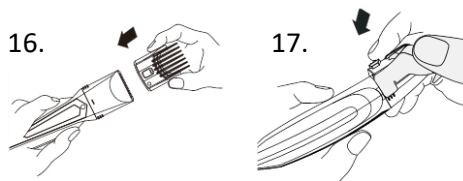
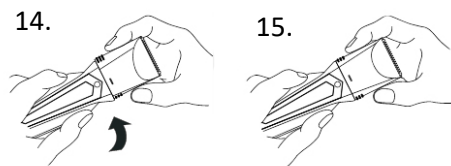
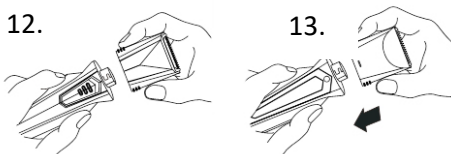
V případě, že si přejete pouze zkrátit chloupky na těle, připevněte na tělovou hlavici nástavec pro zastříhování tělových chloupků č. 7c, (obr. 10).

Tělová zastříhovací hlavice č. 6 je vhodná i pro detailní úpravu obrysu vousů, viz obr. 11.

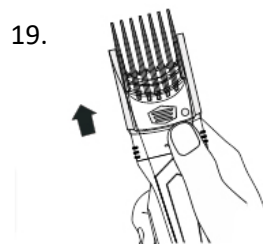
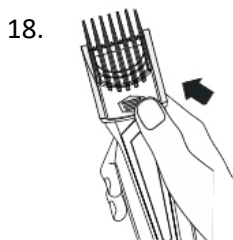
## MANIPULACE SE SPOTŘEBIČEM

Jednotlivé hlavice nasadíte na tělo spotřebičem a otočíte hlavicí viz obr. 12-15.

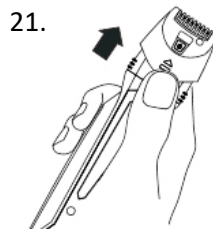
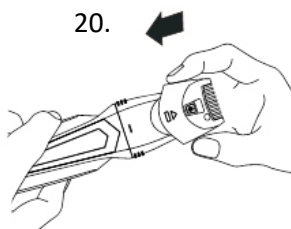
Nástavec nasadíte na hlavici a zacvaknete do drážek, viz obr. 16-17.



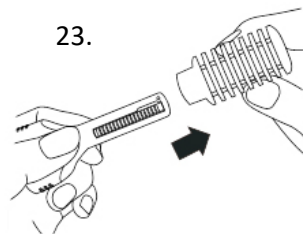
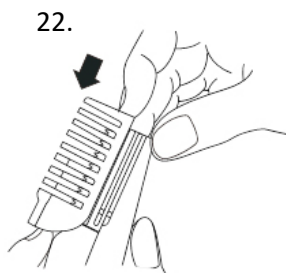
Při nasazování velkého zastříhovacího nástavce č. 7a, na velkou stříhací hlavici č. 2 se prosím ujistěte, že nástavec zapadne kompletně do bočních výstupků (obr 18 a 19).



Stejný postup platí pro použití malého zastříhovacího nástavce č. 7b, s malou stříhací hlavici č. 3 (obr. 20 a 21).



Tělová zastříhovací hlavice č. 6 je vhodná pro zastříhávání tělových chloupků. V případě použití nástavce č. 7c máte možnost si vybrat z 3 různých nastavení výšky zástříhu, viz obr. 22 a 23.



**TECHNICKÁ SPECIFIKACE**

Jmenovitý rozsah napětí	220-240 V
Jmenovitý kmitočet	50/60 Hz
Čas nabíjení	8 hodin
Provozní doba	cca 40-45 minut

Změny textu a technických údajů vyhrazeny.

**POKYNY A INFORMACE O NAKLÁDÁNÍ S POUŽITÝM OBALEM**

Použitý obalový materiál odložte na místo určené obcí k ukládání odpadu.

**LIKVIDACE POUŽITÝCH ELEKTRICKÝCH A ELEKTRONICKÝCH ZAŘÍZENÍ**

Tento symbol na produktech anebo v průvodních dokumentech znamená, že použité elektrické a elektronické výrobky nesmí být přidány do běžného komunálního odpadu. Ke správné likvidaci, obnově a recyklaci předejte tyto výrobky na určená sběrná místa. Alternativně v některých zemích Evropské unie nebo jiných evropských zemích můžete vrátit své výrobky místnímu prodejci při koupi ekvivalentního nového produktu. Správnou likvidací tohoto produktu pomůžete zachovat cenné přírodní zdroje a napomáháte prevenci potenciálních negativních dopadů na životní prostředí a lidské zdraví, což by mohly být důsledky nesprávné likvidace odpadů.



Tento výrobek splňuje veškeré základní požadavky směrnic EU, které se na něj vztahují.