



At the heart of the image



JESTEM DLA WAŻNYCH CHWIL

D3300

www.europe-nikon.com

JESTEM SUPER SUPER URODZINAMI

At the heart of the image



D3300

Uwiecznij atmosferę ważnych chwil.

Nowy model D3300 to idealne rozwiązanie dla każdego, kto wymaga od aparatu większych możliwości w połączeniu z łatwą obsługą. Mniej zaawansowane aparaty, na przykład w smartfonach, często nie potrafią uchwycić właściwego momentu. Poza tym zdjęcia wykonywane przy słabym oświetleniu bywają niewyraźne, a odległe obiekty przybliżane zoomem trudno rozpoznać. Wystarczy jednak połączyć aparat D3300 z obiektywem NIKKOR, aby uchwycić piękno każdej chwili na żywych, wyrazistych zdjęciach i filmach, w jakości, jaką gwarantują tylko lustrzanki cyfrowe Nikon.

- Najwyższa jakość zdjęć: matryca o rozdzielczości 24,2 mln pikseli, procesor przetwarzania obrazu EXPEED 4 i czułość ISO 12800.
- Wyraźne zdjęcia dynamicznych scen: wykonywanie zdjęć seryjnych z szybkością do 5 kl./s i 11-punktowy autofokus.
- Pomoc krok po kroku: tryb podręcznika.
- Łatwe w obsłudze funkcje kreatywne: 13 wyjątkowych efektów specjalnych do zdjęć i filmów.
- Udostępnianie w wysokiej jakości: za pośrednictwem opcjonalnego mobilnego adaptera bezprzewodowego oraz smartfona lub tabletu.
- Lekki system: mały korpus, mały obiektyw w zestawie.

Dostępny w trzech kolorach korpusu





Nawet po przycięciu i powiększeniu zdjęcia faktura drzewa i schodów pozostaje doskonale widoczna (zdjęcie źródłowe po prawej stronie).

Poznaj jakość obrazu o rozdzielczości 24,2 mln pikseli



Uchwycić wszystkie szczegóły: niezapomniane zdjęcia

Model D3300 oferuje rozdzielczość 24,2 mln efektywnych pikseli wraz z mnóstwem innych możliwości. Razem z dołączonym w zestawie obiektywem NIKKOR o wysokiej rozdzielczości pozwala on rejestrować niezapomniane, wyjątkowo wyraźne zdjęcia. Nawet po przycięciu zdjęcia lub powiększeniu jego fragmentu wszystkie szczegóły pozostają ostre i wyraźne. Zastosowanie nowego procesora przetwarzania obrazu EXPEED 4 pozwala zachować wyrazistość zdjęć nawet przy słabym oświetleniu.

Sekret pięknych zdjęć

Połącz aparat D3300 z obiektywem NIKKOR

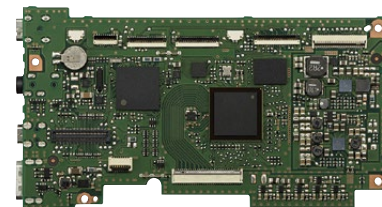
Dobre zdjęcie zaczyna się od dobrego obiektywu. Wszystkie obiektywy NIKKOR w ofercie firmy Nikon, w tym również obiektywy dołączane w zestawach, stworzono z myślą o pełnym wykorzystaniu wysokiej rozdzielczości matrycy aparatu D3300, co pozwala rejestrować wyjątkowe zdjęcia i filmy.

Różnica tkwi w szczegółach: matryca formatu DX

Matryca to serce każdego aparatu cyfrowego, a aparat D3300 ma wielkie serce. Innowacyjną matrycę o rozdzielczości specjalnie zaprojektowano bez optycznego filtra dolnoprzepustowego, aby umożliwić rejestrowanie nawet najdrobniejszych szczegółów z doskonałą ostrością. Dzięki temu zdjęcia są niezwykle wyraźne, szczególnie gdy używany jest obiektyw NIKKOR.

Idealnie ostre zdjęcia o wiernie odwzorowanych kolorach: nowy procesor przetwarzania obrazu EXPEED 4

Szybki i wydajny procesor przetwarzania obrazu firmy Nikon zapewnia wierną reprodukcję kolorów, wyjątkowo wyraźne zdjęcia i płynne nagrywanie filmów. Nawet przy słabym oświetleniu i wysokich czułościach ISO zdjęcia są doskonale odwzorowane z bogatymi przejściami tonalnymi kolorów i minimum szumów.



- Obiektyw: AF-S DX NIKKOR 35mm f/1.8G
- Ekspozycja: tryb [A], 1/200 s, f/3,5
- Balans bieli: Cień
- Czułość: ISO 200
- Ustawienie Picture Control: Standardowe



Zarejestrowano z ustawieniem ISO 3200

Rewelacyjne wyniki przy słabym oświetleniu: czułość ISO od 100 do 12 800

Chcesz uniknąć poruszonych lub ziarnistych zdjęć podczas fotografowania przy słabym świetle? Szeroki zakres czułości ISO (od 100 do 12 800, z możliwością zwiększenia do odpowiednika 25 600) w połączeniu z wydajną redukcją szumów przez nowy procesor przetwarzania obrazu EXPEED 4 pozwala wykonywać aparatem D3300 wyraźne zdjęcia o rozdzielczości 24,2 mln pikseli, nawet przy niedostatecznym oświetleniu. Ciesz się swobodą rejestrowania szczegółów w ciemnych scenariach. Możesz nawet fotografować nocne krajobrazy bez użycia statywu.



Zarejestrowano z ustawieniem ISO 800

Nowa jakość zdjęć

Więcej szczegółów w obszarach prześwietlonych i cieniach: aktywna funkcja D-Lighting obsługiwana przez procesor EXPEED 4

Wystarczy spróbować zrobić telefonem zdjęcie w ostrym, południowym słońcu lub w ciemnym pomieszczeniu z ostrym światłem wpadającym przez okno, aby przekonać się, że często oznacza to albo wyblakłe kolory, albo utracone szczegóły w cieniach. Jeśli jednak zrobić to samo zdjęcie aparatem D3300, aktywna funkcja D-Lighting automatycznie zachowa szczegóły zarówno w jasnych obszarach, jak i w cieniach, by w pełni uchwycić urok chwili.



Aktywna funkcja D-Lighting: WŁ.



Aktywna funkcja D-Lighting: WYL.



- Obiektyw: AF-S DX NIKKOR 18–300mm f/3.5–5.6G ED VR
- Ekspozycja: tryb [S], 1/400 s, f/5,6
- Balans bieli: Automatyczny
- Czulość: ISO 800
- Ustawienie Picture Control: Standardowe

Nie przegap najlepszych chwil

Reakcja w ułamku sekundy: zdjęcia seryjne z dużą szybkością 5 kl./s

Okazja do dynamicznego, wyjątkowego zdjęcia może trwać zaledwie chwilę, dlatego aparat D3300 wyposażono w funkcję szybkich zdjęć seryjnych – do 5 klatek na sekundę. Przy takim tempie nie umknie już żadna chwila akcji, a ulotne ruchy i mimikę można uchwycić w najlepszym momencie.

Niezawodne śledzenie obiektów w ruchu: fotografowanie przez wizjer

Dzięki szerokiemu wizjerowi optycznemu modelu D3300 można z łatwością zarejestrować zdjęcia szybko poruszających się obiektów w najlepszym momencie i z dowolnej odległości. Obraz z wizjera jest natychmiast

widoczny, więc na zdjęciu zawsze będzie dokładnie to, co widzisz w chwili zwolnienia migawki. Fotografowanie z użyciem wizjera dodatkowo redukuje drgania aparatu.

Szybkie i wyjątkowo dokładne ustawianie ostrości: 11-polowy autofocus

Aparat D3300 sprawnie utrzymuje ustawioną ostrość, nawet gdy obiekt porusza się szybko lub w sposób nieprzewidywalny. Podczas fotografowania niepozowanych portretów precyzyjny 11-polowy autofocus z centralnym czujnikiem krzyżowym szybko blokuje ostrość na obiekcie. System rozpoznawania scenarii gwarantuje precyzyjną identyfikację obiektu i pomaga w wykrywaniu zmian kompozycji, a cztery tryby pół AF zapewniają ostre zdjęcia nawet wtedy, gdy obiekt jest poza środkiem



11-polowy system AF zapewniający wyraźny obraz obiektu

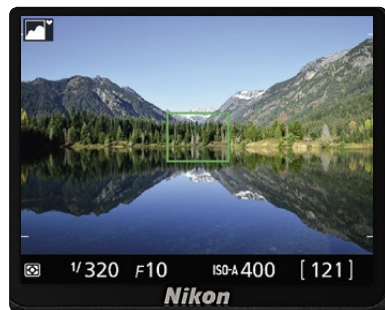
kadru, szybko się porusza lub jest mały i wykonuje nieprzewidywalne ruchy.



Po prostu rewelacyjne zdjęcia i filmy

Znany sposób fotografowania: duży monitor LCD

Aby aparat D3300 stał się równie łatwy w obsłudze jak aparat kompaktowy lub smartfon, wystarczy włączyć tryb Podglądu na żywo i rejestrować zdjęcia i filmy za pomocą dużego monitora LCD o przekątnej 7,5 cm (3 cale). Podgląd na żywo to intuicyjny i dobrze znany sposób fotografowania. Można dzięki niemu w prosty sposób kontrolować każdy aspekt rejestrowanej sceny.



Łatwe zdjęcia: automatyczny wybór programu

Aby szybko i bez najmniejszego wysiłku rejestrować idealne zdjęcia, wystarczy przestawić pokrętkę trybu pracy do pozycji Automatyczny lub Automatyczny (błysk wyłączony*) i robić zdjęcia z wykorzystaniem Podglądu na żywo. Aparat automatycznie włączy funkcję automatycznego wyboru programu i wybierze program tematyczny najlepiej dopasowany do fotografowanej sceny lub obiektu.

* Podczas używania autofokusa
Uwaga: w sytuacjach, w których niewskazane jest użycie programu Portret, Krajobraz, Makro lub Portret nocny, zostanie wybrany program Automatyczny lub Automatyczny (błysk wyłączony).



Idealna ostrość przy Podglądzie na żywo: cztery tryby pola AF

Dostępność czterech trybów pól AF ułatwia ustawianie ostrości na obiekcie podczas fotografowania lub nagrywania filmów w trybie Podglądu na żywo. Autofokus z priorytetem ostrości twarzy wykrywa i śledzi twarze w obrębie kadru, normalne pole AF nadaje się idealnie do obiektów nieruchomych, a szerokie pole AF najlepiej sprawdza się przy krajobrazach. Z kolei AF ze śledzeniem obiektu ustawia ostrość na ruchomym obiekcie, aby w połączeniu z trybem ciągłego AF skutecznie utrzymywać ostrość na obiektach poruszających się w różne strony w nieprzewidywalny sposób.



AF z priorytetem ostrości twarzy

Odkryj radość z filmów Full HD: tryb nagrywania filmów D-Movie

Model D3300 to nie tylko rewelacyjne zdjęcia, ale również imponujące filmy. Funkcja nagrywania filmów D-Movie pozwala nagrywać filmy Full HD przy liczbie klatek na sekundę do 50p/60p z ciągłym autofokusem, co oznacza płynne nagrania nawet najbardziej dynamicznej akcji przy utrzymaniu wyjątkowej ostrości i wyrazistości. Nowy tryb efektów specjalnych pozwala nadać filmom niepowtarzalny szlif, a dzięki wbudowanemu mikrofonowi stereofonicznemu (i zgodności z zewnętrznym mikrofonem stereofonicznym Nikon ME-1) można nagrywać filmy łączące świetny wygląd z doskonałym dźwiękiem.



Podczas nagrywania filmu zalecane jest użycie statywu w celu zmniejszenia rozmycia obrazu powodowanego poruszeniem aparatu.



Nikon

D3300 jest pod ręką w ważnych chwilach

Lekki i wygodny: mały korpus, mały obiektyw w zestawie



Różnice pomiędzy aparatem D3300 z obiektywem AF-S DX NIKKOR 18–55mm f/3.5–5.6G VR II a aparatem D3200 (zaznaczone na niebiesko)



Lekki (ok. 195 g) i kompaktowy obiektyw AF-S DX NIKKOR 18–55mm f/3.5–5.6G VR II zapewni niezwykle wyraźne zdjęcia.

- Obiektyw: AF-S DX NIKKOR 18–55mm f/3.5–5.6G VR II
- Ekspozycja: tryb [P], 1/100 s, f/6,3
- Balans bieli: Automatyczny
- Czulość: ISO 400
- Ustawienie Picture Control: Standardowe



Dzięki połączeniu małych rozmiarów z wysoką jakością zdjęć model D3300 jest wyjątkowo poręczną lustrzanką cyfrową. Dołączony w zestawie chowany obiektyw pozwala stworzyć znacznie bardziej kompaktowy system od wielu innych lustrzanek cyfrowych. Korpus jest dostępny w kolorach czarnym, czerwonym i szarym, a duży i wygodny uchwyt ułatwia pewne trzymanie aparatu.

Ultralekki, wszechstronny obiektyw w zestawie: AF-S DX NIKKOR 18–55mm f/3.5–5.6G VR II



Dzięki zakresowi ogniskowej 18–55 mm dostarczony w zestawie z aparatem D3300 obiektyw wielozadaniowy pozwala w prosty sposób rejestrować wysokiej jakości zdjęcia i filmy w najróżniejszych codziennych sytuacjach. Pomimo wyjątkowo lekkiej i kompaktowej konstrukcji obiektyw jest wyposażony w system redukcji drgań firmy Nikon, który zapewnia stabilne, nieporuszone zdjęcia podczas fotografowania dynamicznej akcji, wykonywania portretu grupowego w słabym oświetleniu czy też używania trzykrotnego zoomu do przybliżenia odległych obiektów.

Osobisty asystent oświetlenia: podnoszona lampa błyskowa



Podczas fotografowania pod światło lub przy słabym oświetleniu w trybie Auto, Portret, Dziecko, Makro lub Portret nocny aparat D3300 automatycznie podnosi wbudowaną lampę błyskową i używa jej w taki sposób, aby optymalnie doświetlić ujęcie i zapewnić piękny efekt końcowy.



Z wbudowaną lampą błyskową



Bez wbudowanej lampy błyskowej

Zachwycające zdjęcia: niech D3300 Cię prowadzi



Programy tematyczne: idealne zdjęcia bez ręcznego wprowadzania ustawień

Programy tematyczne dają swobodę robienia świetnych zdjęć bez konieczności korygowania jakichkolwiek ustawień aparatu. Wystarczy pokręcić pokrętłem trybu pracy wybrać tryb Portret, Krajobraz, Dziecko, Zdjęcia sportowe, Makro lub Portret nocny, aby aparat D3300 automatycznie wybrał optymalne ustawienia czasu otwarcia migawki, czułości ISO i przysłony, gwarantując piękne zdjęcia.



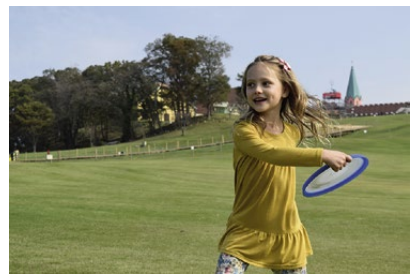
Portret



Krajobraz



Makro



Dziecko

Zawsze gotów do pomocy: szczegółowe instrukcje w trybie podręcznika

Tryb podręcznika w aparacie D3300 to idealne rozwiązanie dla każdego, kogo dotąd nieśmiała obsługa lustrzanki cyfrowej, choć zawsze chciał robić lepsze zdjęcia. Łatwo dostępne i zrozumiałe wskazówki pokazują krok po kroku, jak rejestrować wymarzone zdjęcia i filmy oraz retuszować zdjęcia w aparacie. Dzięki zdjęciom pomocniczym i szczegółowym objaśnieniom w trybie podręcznika można z łatwością opanować kluczowe funkcje i elementy aparatu, nawet bez zaglądania do instrukcji obsługi.



Zmiękczenie tła



Funkcjonalna prostota

Łatwa modyfikacja ustawień: przycisk **i**



Przycisk **i** umieszczony w wygodnym miejscu z tyłu aparatu umożliwia szybką zmianę ustawień podczas fotografowania – bez konieczności korzystania z głównego menu aparatu.

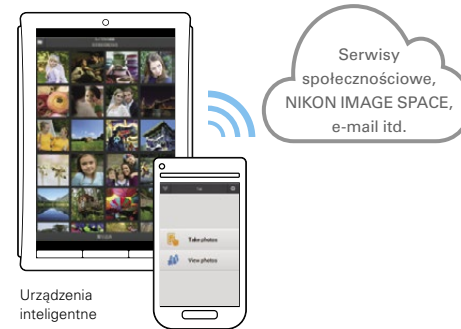
Łatwe udostępnianie wysokiej jakości zdjęć rodzinie i znajomym



WU-1a

Pokazuj zdjęcia, które będą się wyróżniać na tle fotek z telefonów. Wystarczy podłączyć do aparatu D3300 opcjonalny mobilny adapter bezprzewodowy Nikon WU-1a, aby za pośrednictwem smartfona lub tabletu bez trudu udostępniać wysokiej jakości zdjęcia na Facebooku, w Instagramie czy na Twitterze*. Adapter umożliwia też zdalne wyzwalanie migawki aparatu ze smartfona lub tabletu, co otwiera drogę do wspaniałych autoportretów.

* Zgodność z urządzeniami inteligentnymi z systemem operacyjnym iOS™ lub Android™. Funkcja wymaga specjalnej aplikacji, którą można pobrać bezpłatnie z serwisu Google Play™ lub Apple Store™. Android, Google, Google Play, YouTube i inne znaki są znakami towarowymi firmy Google Inc.



Przesyłanie zdjęć

Bezprzewodowa sieć LAN

Zdalne sterowanie aparatem



Aparat D3300 z mobilnym adapterem bezprzewodowym WU-1a



Darmowe udostępnianie i przechowywanie zdjęć: NIKON IMAGE SPACE

NIKON IMAGE SPACE to usługa w chmurze, dzięki której użytkownicy aparatów Nikon mogą bezpłatnie przechowywać nawet 20 GB danych, a także jednym kliknięciem udostępniać zdjęcia na Facebooku i Twitterze. Więcej informacji można znaleźć na stronie nikonimagespace.com.



NIKON IMAGE SPACE

nikonimagespace.com

Baw się tworzeniem!

Wyzwól w sobie artystę: efekty specjalne

13 efektów specjalnych aparatu D3300 pozwala z łatwością nadawać zdjęciom i filmom artystyczny szlif. Skorzystaj z efektu Pop, aby uzyskać jaskrawe, nasycone kolory, uzyskaj klimat retro z efektem aparatu zabawkowego lub zmieść cały widok na jednym zdjęciu

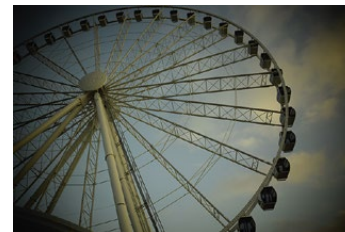
z funkcją Łatwa panorama. Wystarczy ustawić pokrętko trybu pracy w pozycji Efekty i przed zrobieniem zdjęcia wybrać żądany efekt.



Pop



Ilustracja



Efekt aparatu zabawkowego



Łatwa panorama

Efekty specjalne dostępne w aparacie D3300:

- Noktowizor • Żywe kolory • Pop • Ilustracja¹ • Szkic kolorowy¹ • Efekt aparatu zabawkowego
- Efekt miniaturowy² • Kolor selektywny • Sylwetka • Rozjaśnienie • Przyciemnienie
- Malowanie HDR³ • Łatwa panorama³

¹ Film nagrany z tym efektem jest odtwarzany jako pokaz slajdów składający się z serii zdjęć.

² Film nagrany z tym efektem jest odtwarzany w przyspieszeniu.

³ Funkcje nagrywania filmów i podglądu efektów przed zrobieniem zdjęcia są niedostępne w tych trybach.

Żywe kolory

Zobacz świat naszymi oczami

Wybierz perspektywę: obiektywy NIKKOR

Jakość zdjęcia zależy przede wszystkim od używanego obiektywu, a obiektywy NIKKOR słyną na całym świecie z doskonałej optyki. Model D3300 współpracuje ze wszystkimi obiektywami NIKKOR formatu DX, więc niezależnie od wybranego obiektywu można cieszyć się precyzją i wszechstronnością, jaką daje rozdzielczość 24,2 mln pikseli. Z pełną swobodą można wykonywać zdjęcia o żywych kolorach i doskonałym kontraście lub eksperymentować z efektami podczas nagrywania filmów.

NIKKOR
85
million
NIKKOR

Rejestruj rozległe ujęcia (zmiannoogniskowy obiektyw szerokokątny)



AF-S DX NIKKOR 10–24mm f/3.5–4.5G ED

Ultraszerokokątny obiektyw zmiannoogniskowy nadający się idealnie do dramatycznych krajobrazów lub zdjęć o uwydatnionej perspektywie. Najkrótsza ogniskowa 10 mm pozwala uchwycić najrozleglejsze widoki.



Baw się głębią ostrości (jasny obiektyw stałogniskowy)

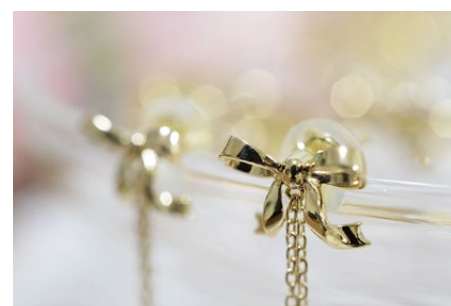


AF-S DX NIKKOR 35mm f/1.8G

Obiektyw stałogniskowy o dużym otworze względnym f/1,8, nadający się idealnie do zdjęć z pięknym rozmyciem tła. Sprawdza się też doskonale przy słabym świetle.



Wyraziste zbliżenia małych obiektów (obiektyw do makrofotografii)



AF-S DX Micro NIKKOR 40mm f/2.8G

Lekki i kompaktowy obiektyw do makrofotografii pozwalający rejestrować wyjątkowo realistyczne zbliżenia. Duży otwór względny f/2,8 ułatwia wyróżnianie obiektów na efektownie rozmytym tle.



Zbliż się do odległych obiektów (standardowy obiektyw zmiannoogniskowy)



AF-S DX NIKKOR 18–140mm f/3.5–5.6G ED VR

Niezwykle wszechstronny obiektyw z zoomem 7,8x. Zastosowanie redukcji drgań (VR) firmy Nikon ułatwia wykonywanie ostrych zdjęć, a cicha praca autofokusa jest szczególnie cenna podczas nagrywania filmów.



Wzbogacić chwilę



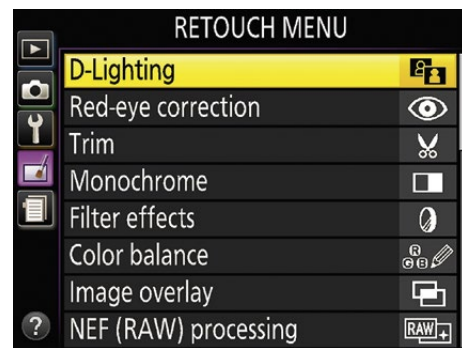
Błysk odbity uzyskany za pomocą lampy SB-300 oświetla dziecko łagodnym, naturalnym światłem.



Lampa SB-300 zamocowana na aparacie D3300

Lampa błyskowa na początek: SB-300

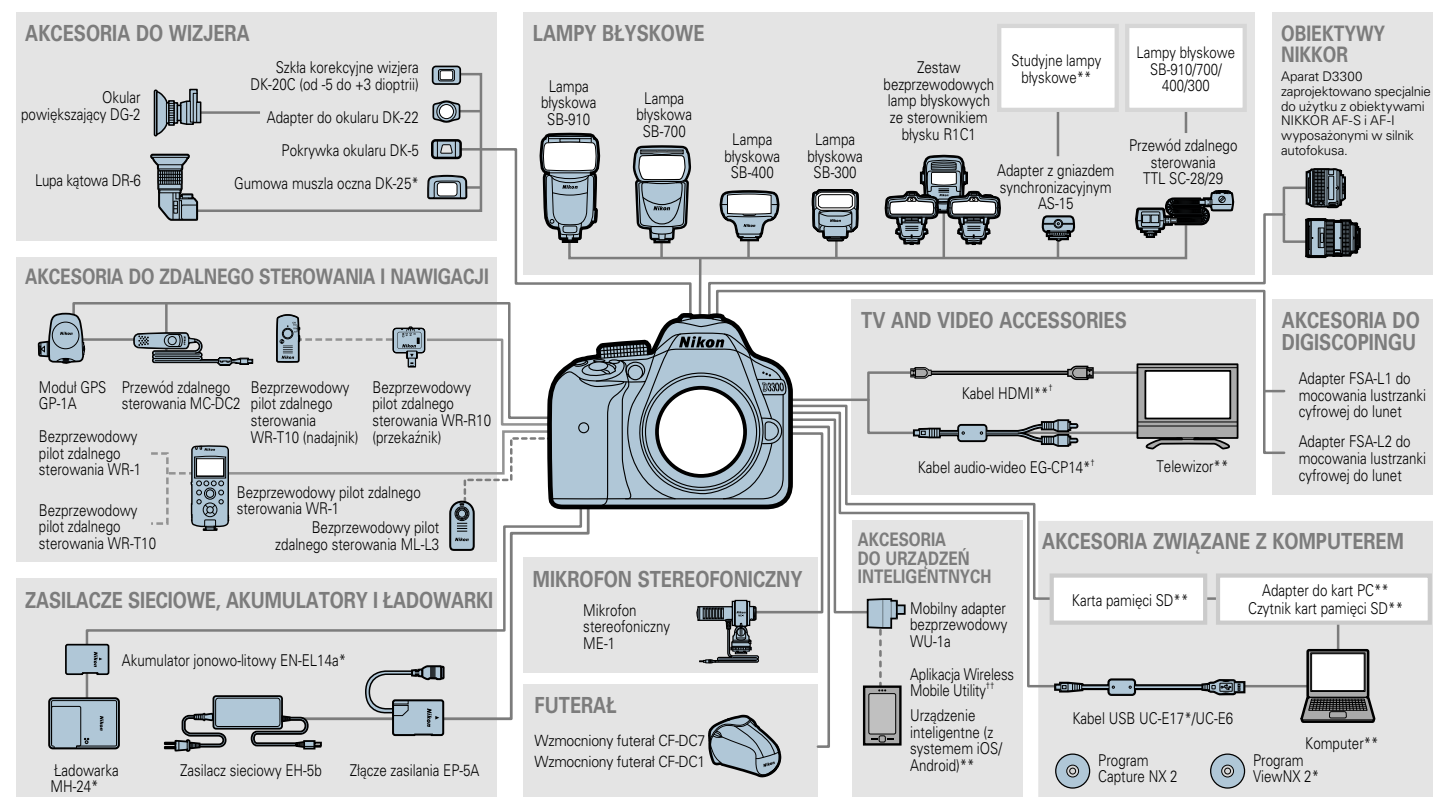
Lekka i kompaktowa zewnętrzna lampa błyskowa, która pozwala w prosty sposób zapewnić idealne doświetlenie zdjęć. Dzięki niej można nadać więcej wyrazu zdjęciom w świetle dziennym, rozjaśnić zdjęcia wykonywane o zmierzchu lub wydobyć szczegóły obiektów fotografowanych pod światło.



Dwadzieścia sposobów na ulepszenie zdjęć w aparacie: menu retuszu.

Imponujące menu retuszu w aparacie D3300 udostępnia dwadzieścia różnych sposobów ulepszenia zdjęć i filmów bez użycia komputera. Dzięki niemu można szybko i łatwo wyprostować zdjęcie lub zmienić obraz kolorowy w czarno-biały.

Schemat systemu



† Podczas wyświetlania filmu z dźwiękiem stereofonicznym zarejestrowanym za pomocą opcjonalnego mikrofonu stereofonicznego ME-1 na telewizorze podłączonym do aparatu za pośrednictwem kabla audio-wideo jest odtwarzany dźwięk monofoniczny. Przy połączeniu za pomocą kabla HDMI odtwarzany dźwięk jest stereofoniczny.

†† Możliwość pobrania ze sklepu z aplikacjami dla danego urządzenia (bezpłatnie).

*Akcesoria dostarczone w zestawie **Produkty firm innych niż Nikon

Aparat cyfrowy Nikon D3300 — dane techniczne

Typ	
Typ	Cyfrowa lustrzanka jednoobiektywowa
Mocowanie obiektywu	Mocowanie F firmy Nikon (ze stykami AF)
Efektynny kąt widzenia	Format Nikon DX, odpowiadający użyciu obiektywu o ogniskowej około 1,5x większej niż w formacie FX
Rozdzielczość	
Rozdzielczość	24,2 mln pikseli
Matryca	
Matryca	Matryca CMOS o wymiarach 23,5 × 15,6 mm
Całkowita liczba pikseli	24,78 mln
System usuwania kurzu	Czyszczenie matrycy, zbieranie danych porównawczych dla funkcji usuwania kurzu (wymaga opcjonalnego oprogramowania Capture NX 2)
Zapis danych	
Wielkość zdjęcia (w pikselach)	<ul style="list-style-type: none">📷 Tryb Latwa panorama: normalne (panoramowanie poziome) 4800 × 1080; normalne (panoramowanie pionowe) 1632 × 4800; szerokie (panoramowanie poziome) 9600 × 1080; szerokie (panoramowanie pionowe) 1632 × 9600 • Pozostałe tryby: 6000 × 4000 (duże); 4496 × 3000 (średnie); 2992 × 2000 (małe)
Format plików	<ul style="list-style-type: none">• NEF (RAW): 12-bitowy z kompresją • JPEG: zgodność z podstawowym formatem JPEG z kompresją fine (ok. 1:4), normal (ok. 1:8) lub basic (ok. 1:16) • NEF (RAW) + JPEG: każde zdjęcie zapisywane jednocześnie w formatach NEF (RAW) i JPEG
System Picture Control	Standardowe, Neutralne, Żywe, Monochromatyczne, Portret, Krajobraz; możliwość zmodyfikowania wybranych opcji Picture Control
Nośnik danych	Karty pamięci SD (Secure Digital) oraz SDHC i SDXC zgodne ze standardem UHS-I
System plików	Standard DCF (Design Rule for Camera File System) 2.0, standard DPOF (Digital Print Order Format), EXIF (Exchangeable Image File Format for Digital Still Cameras) 2.3, PictBridge
Wizjer	
Wizjer	Wizjer z pentagonalnym układem luster z poziomu oka
Pokrycie kadru	Ok. 95% w poziomie i 95% w pionie
Powiększenie	Ok. 0,85x (obiektyw 50 mm f/1,4 ustawiony na nieskończoność, -1,0 m ¹)
Dystans widzenia całej matówki	18 mm (-1,0 m ¹ ; od okularu wizjera)
Korekcja dioptrażu	-1,7 do +0,5 m ⁻¹
Matówka	BriteView Clear Matte Mark VII typu B
Lustro	Szybkopowrotne
Przysłona obiektywu	Sterowana elektronicznie, automatyczna
Obiektyw	
Współpracujące obiektywy	Autofokus jest dostępny w obiektywach AF-S i AF-I; nie jest dostępna z innymi obiektywami typu G i D, obiektywami AF (nie można używać obiektywów IX-NIKKOR i obiektywów do Nikona F3AF) oraz obiektywami AI-P, obiektywów bez procesora można używać w trybie M, ale nie działa wówczas pomiar ekspozycji aparatu. Wskaźnik ustawienia ostrości może być używany z obiektywami o otworze względnym f/5,6 lub większym
Migawka	
Typ	Sterowana elektronicznie, szczeniowa o pionowym przebiegu szczylny w płaszczyźnie ostrości
Czasy otwarcia	Od 1/4000 do 30 s w krokach co 1/3 EV, czas B, ustawienie T
Czas synchronizacji błysku	X=1/200 s; synchronizacja dla czasu otwarcia migawki 1/200 s lub dłuższego

Wyzwalanie migawki	
Tryb wyzwalania migawki	📷 (pojedyncze zdjęcie), 📷 (zdjęcia seryjne), 📷 (cicha migawka), 📷 (samowyzwalacz), 📷 2s (zdalne z opóźnieniem; ML-L3), 📷 (zdalne natychmiastowe; ML-L3)
Szybkość rejestrowania zdjęć	Do 5 kl./s (przy ręcznym ustawianiu ostrości, ustawianiu ekspozycji ręcznie lub automatycznie z preselekcją czasu, czasie otwarcia migawki 1/250 s lub krótszym i domyślnych ustawieniach pozostałych parametrów)
Samowyzwalacz	2 s, 5 s, 10 s, 20 s; od 1 do 9 zdjęć
Ekspozycja	
Pomiar ekspozycji	Pomiar ekspozycji TTL z użyciem 420-pikselowego czujnika pomiaru ekspozycji RGB
Metoda pomiaru ekspozycji	<ul style="list-style-type: none">• Pomiar matrycowy: matrycowy pomiar ekspozycji 3D Color Matrix II (obiektywy typu G, E i D); matrycowy pomiar ekspozycji Color Matrix II (inne obiektywy z procesorem) • Pomiar centralnie ważony: przypisanie 75% wagi okręgowi o średnicy 8 mm na środek kadru • Pomiar punktowy: pomiar z obszaru o średnicy 3,5 mm (około 2,5% powierzchni kadru) na środku wybranego pola AF
Zakres (ISO 100, obiektyw f/1,4, 20°C)	<ul style="list-style-type: none">• Pomiar matrycowy lub pomiar centralnie ważony: od 0 do 20 EV • Pomiar punktowy: od 2 do 20 EV
Sprzężenie światłomierza	Za pomocą CPU obiektywu
Tryb	Tryby automatyczne (📷 automatyczny; 📷 automatyczny (błysk wyłączony)); automatka programowa z fleksją programu (P); automatyka z preselekcją czasu (S); automatyka z preselekcją przysłony (A); tryb manualny (M); programy tematyczne (📷 portret; 📷 krajobraz; 📷 dziecko; 📷 zdjęcia sportowe; 📷 makro; 📷 portret noony); tryby efektów specjalnych (📷 noktowizor; VI żywe kolory; POP pop; 📷 ilustracja; 📷 szkie kolorowy; 📷 efekt aparatu zabawkowego; 📷 efekt miniatury; 📷 kolor selektywny; 📷 sylwetka; 📷 rozjaśnienie; 📷 Iprzyciemnienie; 📷 malowanie HDR; 📷 łatwa panorama)
	* Nagrywanie filmów z efektem malowania HDR i łatwej panoramy nie jest możliwe
Kompensacja ekspozycji	Regulacja w zakresie od -5 do +5 EV w krokach co 1/3 EV w trybach P , S , A i M
Blokada ekspozycji	Blokada zmierzonej wartości jasności przyciskiem 📷 (📷)
Czułość ISO	Od ISO 100 do ISO 12 800 w krokach co 1 EV; czułość można też ustawić na ok. 1 EV powyżej wartości ISO 12 800 (odpowiednik ISO 25 600); możliwy automatyczny dobór ISO
Aktywna funkcja D-Lighting	Wi., wyl.
Ustawianie ostrości	
Autofokus	Moduł czujnika autofokusa Nikon Multi-CAM 1000 z detekcją fazową TTL, 11 polami AF (w tym jednym czujnikiem krzyżowym) i diodą wspomagającą AF (zasieg ok. 0,5–3 m)
Zakres czułości autofokusa	Od -1 do +19 EV (ISO 100, 20°C)
Ustawianie ostrości	<ul style="list-style-type: none">• Autofokus (AF): pojedynczy AF (AF-S); tryb ciągłego AF (AF-C); automatyczny wybór AF-S/AF-C (AF-A); wyprzedzające śledzenie ostrości włączane automatycznie zależnie od stanu fotografowanego obiektu • Ręczne ustawianie ostrości (MF): można korzystać ze wskaźnika ustawienia ostrości
Pola AF	Można wybierać spośród 11 pól AF
Tryb pola AF	Jednopolowy AF, AF z dynamicznym wyborem pola, automatyczny wybór pola AF, śledzenie 3D (11 pól)
Blokada ostrości	
	Ustawienie ostrości można zablokować, wciskając spust migawki do połowy (w trybie pojedynczego AF) lub naciskając przycisk 📷 (📷)

Lampa błyskowa	
Wbudowana lampa błyskowa	📷 , 📷 , 📷 , 📷 , VI , POP , 📷 , 📷 , 📷 ; automatyka z samoczynnym podnoszeniem lampy
	P , S , A , M : ręczne podnoszenie lampy przyciskiem
Liczba przewodnia	Około 12 w trybie manualnym (m, ISO 100, 20°C)
Sterowanie błyskiem	TTL: sterowanie lampą w trybie i-TTL za pomocą 420-pikselowego czujnika RGB możliwe w przypadku wbudowanej lampy błyskowej oraz lamp SB-910, SB-900, SB-800, SB-700, SB-600, SB-400 i SB-300, zrównawozony błysk wypełniający i-TTL dla lustrzank cyfrowych jest używany z matrycowym lub centralnie ważonym pomiarem ekspozycji, standardowy błysk i-TTL dla lustrzank cyfrowych jest używany z pomiarem punktowym.
Tryby lampy błyskowej	Automatyczny, automatyczny z redukcją efektu czerwonych oczu, automatyczna synchronizacja z długimi czasami ekspozycji, automatyczna synchronizacja z długimi czasami ekspozycji i redukcją efektu czerwonych oczu, błysk wypełniający, redukcja efektu czerwonych oczu, synchronizacja z długimi czasami ekspozycji, synchronizacja z długimi czasami ekspozycji i redukcja efektu czerwonych oczu oraz synchronizacja na tylną kurtynkę migawki i synchronizacja na tylną kurtynkę migawki z długimi czasami ekspozycji, wyłączony
Kompensacja błysku	
Wskaźnik gotowości lampy	Świeci po pełnym naładowaniu wbudowanej lub opcjonalnej lampy błyskowej, miga po wywołaniu błysku z pełną mocą
Sanki mocujące	Gniazdo „gorącej stopki” ISO 518 ze stykami synchronizacji i danych oraz blokadą zabezpieczającą
Kreatywny system oświetlenia firmy Nikon (CLS)	Współpraca z zaawansowanym bezprzewodowym systemem oświetlenia w przypadku użycia lampy błyskowej SB-910, SB-900, SB-800 lub SB-700 jako lampy sterującej albo wyzwalacza SU-800 w roli sterownika; informowanie o temperaturze barwowej błysku obsługiwane w przypadku wszystkich lamp błyskowych zgodnych z systemem CLS
Gniazdo synchronizacyjne	Adapter z gniazdem synchronizacyjnym AS-15 (dostępny oddzielnie)
Balans bieli	
Balans bieli	Automatyczny, światło żarowe, światło jarzeniowe (7 typów), światło słoneczne, lampa błyskowa, pochmurno, cień, pomiar manualny (wszystkie oprócz pomiaru manualnego z dokładną regulacją)
Podgląd na żywo	
Ustawianie ostrości	<ul style="list-style-type: none">• Autofokus (AF): pojedynczy AF (AF-S), tryb ciągłego AF (AF-F) • Ręczne ustawianie ostrości (MF)
Tryb pola AF	AF z priorytetem twarzy, szerokie pole AF, normalne pole AF, AF ze śledzeniem obiektu
Autofokus	AF z detekcją kontrastu w dowolnej części kadru (aparat automatycznie wybiera pole AF po włączeniu opcji AF z priorytetem ostrości twarzy lub AF ze śledzeniem obiektu)
Automatyczne wybieranie programu tematycznego	Dostępne w trybach 📷 i 📷
Film	
Pomiar ekspozycji	Pomiar ekspozycji TTL za pomocą matrycy
Metoda pomiaru ekspozycji	Matrycowy
Rozmiar klatki (w pikselach)	<ul style="list-style-type: none">• 1920 × 1080, 60p (progressywnie)/50p/30p/25p/24p, ★ wysoka/normalna • 1280 × 720, 60p/50p, ★ wysoka/normalna • 640 × 424, 30p/25p, ★ wysoka/normalna. Ustawienia liczby klatek na sekundę 30p (rzeczywista liczba 29,97 kl./s) i 60p (rzeczywista liczba 59,94 kl./s) są dostępne w trybie wideo NTSC; ustawienia 25p i 50p są dostępne w trybie wideo PAL; rzeczywista liczba klatek na sekundę dla ustawienia 24p wynosi 23,976 kl./s
Format plików	
Kompresja wideo	H.264/MPEG-4 AVC (Advanced Video Coding)
Format zapisu dźwięku	Liniovy PCM

Urządzenie do zapisu dźwięku	Wbudowany mikrofon monofoniczny lub zewnętrzny mikrofon stereofoniczny; możliwość regulowania czułości
Czułość ISO	Od ISO 100 do 12 800; można również ustawić wartość ok. 1 EV powyżej ISO 12 800 (odpowiednik ISO 25 600)
Monitor	
Monitor	Wyświetlacz LCD z matrycą TFT o przekątnej 7,5 cm (3 cale) i rozdzielczości ok. 921 tys. punktów (VGA) z kątem oglądania 170°. ok. 100-procentowym pokryciem kadru i regulacją jasności
Odtwarzanie	
Odtwarzanie	Odtwarzanie pełnoekranowe lub widok miniatur (4, 9 lub 72 zdjęcia oraz kalendarz), powiększenie w trybie odtwarzania, odtwarzanie filmów i panoram, pokaz slajdów obejmujący zdjęcia i/lub filmy, wyświetlanie histogramów, wyróżnianie, automatyczny obrót zdjęć, ocenianie zdjęć i wprowadzanie komentarzy do zdjęć (o maksymalnej długości 36 znaków)
Interfejs	
USB	USB o dużej szybkości
Wyjście wideo	NTSC, PAL
Wyjście HDMI	Złącze mini HDMI (typ C)
Gniazdo akcesoriów	<ul style="list-style-type: none">• Bezprzewodowe piloty zdalnego sterowania: WR-1 i WR-R10 • Przewód zdalnego sterowania: MC-DC2 • Odbiorniki GPS: GP-1/GP-1A (wszystkie akcesoria dostępne osobno)
Wejście audio	Stereofoniczne typu mini-jack (średnica 3,5 mm); współpracuje z opcjonalnym mikrofonem stereofonicznym ME-1
Języki menu	
Języki menu	Angielski, arabski, bengalski, bułgarski, chiński (tradycyjny i uproszczony), czeski, duński, fiński, francuski, grecki, hindi, hiszpański, holenderski, indonezyjski, japoński, koreański, marathi, niemiecki, norweski, perski, polski, portugalski (Portugalia i Brazylia), rosyjski, rumuński, serbski, szwedzki, tajski, tamilicki, telugu, turecki, ukraiński, węgierski, wietnamski, włoski
Zasilanie	
Akumulator	Jeden akumulator jonowo-litowy EN-EL14a
Zasilacz sieciowy	Zasilacz sieciowy EH-5b (wymaga dostępnego osobno złącza zasilania EP-5A)
Gniazdo mocowania statywu	
Gniazdo mocowania statywu	1/4 cala (ISO 1222)
Wymiary/masa	
Wymiary (szer. x wys. x gł.)	Ok. 124 × 98 × 75,5 mm
Masa	Ok. 460 g (z akumulatorem i kartą pamięci, ale bez pokrywki bagnetu korpusu); masa samego korpusu: ok. 410 g
Środowisko pracy	
Temperatura	Od 0 do 40°C
Wilgotność	85% lub mniej (bez kondensacji)
Akcesoria	
Akcesoria dostarczone w zestawie (w zależności od kraju lub regionu)	Akumulator jonowo-litowy EN-EL14a, ładowarka MH-24, gumowa muszla oczna DK-25, kabel USB UC-E17, kabel audio-wideo EG-CP14, pasek aparatu AN-DC3, pokrywka bagnetu korpusu BF-1B, płyta CD-ROM z oprogramowaniem ViewNX 2
<ul style="list-style-type: none">• Logo SD, SDHC i SDXC są znakami towarowymi firmy SD-3C, LLC. • PictBridge jest znakiem towarowym. • HDMI, logo HDMI i High-Definition Multimedia Interface są znakami towarowymi lub zastrzeżonymi znakami towarowymi firmy HDMI Licensing, LLC. • Android™ jest znakiem towarowym firmy Google Inc. • Facebook® jest zastrzeżonym znakiem towarowym firmy Facebook • Nazwy produktów i marek są znakami towarowymi lub zastrzeżonymi znakami towarowymi odpowiednich firm. • Obrazy w wizjerach, na wyświetlaczach i monitorach LCD pokazane w niniejszych materiałach to symulacje.	



Dane techniczne i sprzęt mogą ulec zmianom bez uprzedniego powiadomienia i bez jakichkolwiek zobowiązań ze strony producenta. Luty 2014 © 2014 Nikon Corporation



OSTRZEŻENIE

ABY ZAPEWNIĆ PRAWIDŁOWE UŻYTKOWANIE SPRZĘTU, NALEŻY WCZEŚNIEJ DOKŁADNIE PRZECZYTAĆ INSTRUKCJĘ OBSŁUGI. CZĘŚĆ DOKUMENTACJI JEST DOSTARCZANA WYŁĄCZNIE NA PŁYCCIE CD.

Wejść na stronę Nikon Europe: www.europe-nikon.com

