

Orava



CE

CZ

Odstraňovač žmolků LR-100 B

Určený účel použití zařízení

Zařízení je určeno výhradně na odstraňování shluků jemných vláken (žmolků, uzlíků) z povrchu textilií, v rozsahu, který je stanoven technickými a provozními parametry a funkcemi, bezpečnostními a uživatelskými pokyny a vnějšími vlivy provozního prostředí.

Elektrické spotřebiče ORAVA jsou vyrobeny podle poznatků současného stavu techniky a uznávaných bezpečnostně-technických pravidel. Přesto může nesprávným a neodborným používáním nebo používáním v rozporu s určením vzniknout nebezpečí poranění nebo ohrožení života uživatele nebo třetí osoby, resp. poškození zařízení a jiných věcných hodnot.

1. VŠEOBECNÉ BEZPEČNOSTNÍ POKYNY A UPOZORNĚNÍ

- Tento dokument obsahuje důležité bezpečnostní pokyny a upozornění pro bezpečný, správný a hospodárny provoz elektrického zařízení. Jejich dodržování pomáhá uživateli vyhnout se rizikům, zvýšit spolehlivost a životnost výrobku.
- V tomto dokumentu je v textových částech použit obecný termín výrobek, jako: elektrické zařízení - je jakékoli zařízení používané pro výrobu, přeměnu, přenos, rozvod nebo použití elektrické energie.
- Z hlediska účelu použití elektrické energie bude pojem elektrické zařízení v užším slova smyslu zahrnovat následující kategorie:
 - Elektrické domácí spotřebiče,
 - Informační a komunikační zařízení,
 - Spotřební elektroniku,
 - Osvětlovací zařízení,
 - Elektrické a elektronické nástroje,
 - Hračky a zařízení na sportovní a rekreační účely,
 - Zdravotnické zařízení (pomůcky),
 - Přístroje pro monitorování a kontrolu,
 - Prodejní automaty.

1.1 Všeobecné bezpečnostní pokyny

- Před uvedením zařízení do provozu vám doporučujeme pozorně si prostudovat návod k obsluze a zařízení obsluhovat podle stanovených pokynů!
- Bezpečnostní pokyny a upozornění uvedená v tomto návodu nezahrnují všechny možné podmínky a situace, ke kterým může při používání zařízení dojít. Uživatel musí pochopit, že faktorem, který nelze zabudovat do žádného z výrobků, je osobní odpovědnost a opatrnost. Tyto faktory tedy musí být zajištěny uživateli obsluhujícími toto zařízení.
- Nedodržení bezpečnostních pokynů a upozornění výrobce neodpovídá za jakékoliv vzniklé škody na zdraví nebo majetku!
- Návod k obsluze udržujte podle možnosti v blízkosti po celou dobu jeho životnosti. Návod k obsluze vždy uchovávejte spolu se spotřebičem pro jeho použití v budoucnu a použití novými uživateli.
- Zařízení používejte pouze pro zamýšlený účel a způsobem, který je stanovený výrobcem.
- Zařízení je určeno pro používání v domácnosti a v podobných vnitřních prostorách určených k bydlení bez zvláštního zaměření.
- Tento spotřebič je určen kromě použití v domácnosti i na následující způsoby použití:
 - V obchodech, kancelářích a ostatních podobných pracovních prostředích;
 - V hospodářských budovách;
 - V hotelech, motelech a ostatních obytných prostředích;
 - V zařízeních poskytujících nocleh se snídaní.
- Nejde o profesionální zařízení na komerční použití.
- Neměňte technické parametry a vlastnosti zařízení neautorizovanou změnou či úpravou jakékoliv části zařízení.
- Výrobce neodpovídá za škody způsobené během přepravy, nesprávným používáním, poškozením nebo zničením zařízení vlivem nepříznivých povětrnostních podmínek.

1.2 Bezpečnost provozního prostředí

- Nepoužívejte zařízení v průmyslovém prostředí ani ve venkovním prostředí!
- Zařízení nevystavujte účinkům:
 - Zdrojů nadměrného tepla nebo otevřeného ohně,
 - Kapající nebo stříkající vody,
 - Vibrací a nadměrného mechanického namáhání,
 - Hmyzu, živočichů a rostlinstva,
 - Agresivních a chemických látek.
- Provozní prostředí zařízení musí být vždy v souladu se stanovenými základními charakteristikami.
- Charakteristiky provozního prostředí:
 1. Teplota okolí: $+5 \div +40$ °C
 2. Vlhkost: $5 \div 85\%$
 3. Nadmožská výška: $\leq 2\ 000$ m
 4. Výskyt vody: občasná kondenzace vody nebo výskyt vodní páry
 5. Výskyt cizích těles: množství a druh prachu jsou nevýznamné
 6. Stupeň ochrany krytem: min. IP20 (zařízení je chráněno před dotykem nebezpečných částí prstem ruky a nechráněné proti účinkům vody)
- Tento stupeň ochrany krytem není označen na výrobku a v technických parametrech uvedených v návodu k obsluze.
- Pokud je stupeň ochrany krytem u výrobku odlišný od stupně IPX0, tento údaj je pak uveden na štítku zařízení, případně i v technických parametrech návodu k obsluze.
- Ostatní charakteristiky provozního prostředí v domácnosti (mechanické namáhání - rázy a vibrace, výskyt rostlinstva, živočichů, povětrnostních vlivů ...) jsou z hlediska účinku na správné a bezpečné používání elektrických zařízení zanedbatelné.

1.3 Elektrická bezpečnost

- Před prvním připojením elektrického spotřebiče do napájecí sítě zkontrolujte, zda síťové napětí uvedené na štítku spotřebiče odpovídá napětí síťové zásuvky v domácnosti.
- Elektrický spotřebič je určen k napájení z elektrické sítě 1/N/PE ~ 230 V 50 Hz.
- Elektrická bezpečnost spotřebiče je zaručena výhradně pouze v případě správného zapojení do elektrické sítě.
- Elektrické zařízení třídy ochrany I jsou vybaveny ochranou proti úrazu elektrickým proudem prostředky ochranného uzemnění neživých částí, které se mohou stát při poruše zařízení nebezpečně živými. Taková zařízení připojujte vždy pouze do řádně nainstalovaných síťových zásuvek, které jsou vybaveny ochranným uzemněním a mají správně připojen vodič ochranného uzemnění.

Jsou to všechna elektrická zařízení vybavena třívodičovým napájecím přívodem.

- Elektrická zařízení třídy ochrany II jsou vybaveny ochranou proti úrazu elektrickým proudem dvojitou izolací nebo zesílenou izolací nebezpečných živých elektrických částí. Zařízení třídy ochrany II nesmí být vybaveno prostředky pro připojení ochranného uzemnění.

Jsou to všechna elektrická zařízení vybavena dvouvodičovým napájecím přívodem.

- Elektrická zařízení třídy ochrany III jsou taková zařízení, která jsou napájena pomocí zdroje malého bezpečného napětí (baterií nebo akumulátorem) a nepředstavují z hlediska úrazu elektrickým proudem pro uživatele žádné nebezpečí.
- Pro zajištění zvýšené bezpečnosti proti nebezpečí úrazu elektrickým proudem při používání elektrických spotřebičů laiky se doporučuje nainstalovat do obvodu elektrického napájení pro zásuvky s jmenovitým proudem nepřesahujícím 20 A proudový chránič (RCD) s jmenovitým vybavovacím proudem nepřevyšujícím 30 mA.

O zajištění bezpečnosti a správnosti elektrické instalace se poradte s kvalifikovaným elektrikářem.

- Používejte výhradně pouze napájecí kabel se zástrčkou (síťovou šňůru), který byl dodán spolu se zařízením a kompatibilní se síťovou zásuvkou. Použití jiného kabelu může vést k požáru nebo úrazu elektrickým proudem.

- Elektrický spotřebič vždy připojujte do snadno přístupné síťové zásuvky. V případě vzniku provozní poruchy je nutné spotřebič co nejrychleji vypnout a odpojit od síťového napájení.
- Napájecí kabel a síťová vidlice musí vždy zůstat snadno přístupné pro bezpečné odpojení elektrického spotřebiče od napájení z elektrické sítě.
- Napájecí kabel/síťovou šňůru neodpojujte taháním za kabel/šňůru. Odpojení proveďte vytáháním přívodu za vidlici napájecího kabelu/síťové šňůry.
- Pokud použijete prodlužovací napájecí kabel, zkontrolujte, zda celkový jmenovitý výkon všech zařízení připojených k prodlužovacímu napájecímu kabelu nepřevyšuje max. proudové zatížení prodlužovacího kabelu.
- Pokud musíte použít prodlužovací napájecí kabel nebo napájecí blok, zajistěte, aby byl prodlužovací napájecí kabel nebo napájecí blok připojen k elektrické zásuvce, a ne k dalšímu prodlužovacímu napájecímu kabelu nebo napájecímu bloku. Prodlužovací napájecí kabel nebo napájecí blok musí být určen pro uzemněné elektrické zástrčky a zapojen do řádně uzemněné elektrické zásuvky.
- Zástrčka napájecího kabelu spotřebiče musí být kompatibilní se síťovou zásuvkou. Nikdy nepoužívejte žádné adaptéry ani jiným způsobem zásuvku neupravujte. Nepoužívejte nevhodné a poškozené zásuvky!
- Abyste předešli elektrickému šoku, připojte napájecí kabely zařízení do řádně uzemněných elektrických zásuvek. Pokud je zařízení vybaveno napájecím kabelem s 3-pólovou zástrčkou, nevyužívejte adaptéry, které nemají uzemňující prvek, ani neodstraňujte zemní prvek ze zástrčky nebo adaptéru.
- Neohýbejte, nemačkejte nebo jiným způsobem nevystavujte napájecí kabel/síťovou šňůru spotřebiče působení mechanického namáhání ani vnějším zdrojům tepla. Poškození napájecího kabelu může vést k úrazu elektrickým proudem.
- Při poškození napájecího kabelu spotřebič odpojte od elektrické sítě a dále nepoužívejte.
- Pokud je napájecí kabel/síťová šňůra poškozená, musí ji vyměnit výrobce, jeho servisní služba nebo podobně kvalifikovaná osoba, aby se předešlo nebezpečí úrazu elektrickým proudem.

- Elektrický spotřebič, jakož i napájecí kabel a síťovou zásuvku pravidelně kontrolujte a udržujte v čistotě. Vidlici napájecího kabelu pravidelně odpojujte a podle potřeby čistěte. Znečištění prachem nebo jinými látkami může způsobit narušení izolačního stavu a následně požár.
- Elektrický spotřebič nevystavujte působení vody nebo vlhkému prostředí. Vniknutí vody do spotřebiče zvyšuje riziko úrazu elektrickým proudem. Pokud je napájecí kabel mokrý nebo do spotřebiče vnikla voda, okamžitě jej odpojte od elektrické sítě. Pokud je spotřebič připojen k síťové zásuvce a je to možné, vypněte napájení na elektrickém jističi ještě před pokusem o odpojení napájení. Pokud vytahujete mokré kabely ze živého zdroje napájení, buďte nanejvýš opatrní.
- Pokud při instalaci (připojování) elektrického zařízení dochází k demontáži ochranných krytů, tak po ukončení instalace nesmí být jeho elektrické části přístupné uživatelům.

1.4 Bezpečnost osob

- Tento spotřebič je určen k používání a obsluhu osobami bez elektrotechnické kvalifikace - laiky, podle pokynů stanovených výrobcem.
- K obsluze zařízení náleží činnosti, jako je zapínání a vypínání zařízení, uživatelská manipulace a nastavování provozních parametrů, vizuální nebo sluchová kontrola zařízení a uživatelské čištění a údržba.
- Tento spotřebič mohou používat děti od 8 let a osoby se sníženými fyzickými, smyslovými nebo duševními schopnostmi nebo s nedostatkem zkušeností nebo znalostí, pokud jsou pod dozorem nebo dostali pokyny týkající se bezpečného používání spotřebiče a porozuměli nebezpečí, které je s tím spojené.
- Děti si nesmí hrát se spotřebičem.
- Čištění a údržbu uživatelem nesmí provádět děti bez dozoru.
- Během používání a provozu udržujte spotřebič vždy mimo dosah dětí. Nezapomeňte na to, že spotřebič je možné stáhnout i za volně přístupnou síťovou šňůru.
- Při obsluze elektrického spotřebiče vždy dbejte zvýšené opatrnosti! Nepoužívejte elektrický spotřebič, pokud jste nadměrně unavení, pod vlivem léků nebo omamných látek snižujících pozornost a soustředění.
- Nepozornost při obsluze může vést k vážnému zranění.

1.5 Čištění, údržba a opravy

- Běžné uživatelské čištění a údržbu elektrického spotřebiče provádějte jen doporučeným způsobem. K čištění nepoužívejte rozpouštědla ani drsné čisticí předměty. Znečištění a viditelné skvrny od dotyku prstů, resp. rukou je možné vyčistit použitím čistících saponátů, určené speciálně k čištění domácích spotřebičů.
- Pokud elektrický spotřebič nepoužíváte, čistíte jej, nebo když se na spotřebiči vyskytla závada, spotřebič vždy odpojte od napájení z elektrické sítě.

- Elektrické spotřebiče, které se po používání čistí a nejsou určeny k úplnému ani částečnému ponoření do vody nebo jiné kapaliny, chraňte před účinky kapající a/nebo stříkající vody a před ponořeními.
- Elektrické domácí spotřebiče stejně jako všechny ostatní technická zařízení podléhají vlivům okolního provozního prostředí a přirozenému opotřebení. Vzhledem k tomu, že na elektrické spotřebiče používané v domácnosti laika není stanoven právní rámec pravidelné údržby, výrobce doporučuje, aby uživatel nechal spotřebič zkontrolovat a odborně vyčistit alespoň 1-krát za rok v odborném servisu.
- Takovým postupem lze dosáhnout udržení bezpečnosti, provozní spolehlivosti a zvýšení doby provozní životnosti zařízení.
- Elektrický spotřebič nerozebírejte! Spotřebič pracuje s nebezpečným napětím. Z toho důvodu vždy při uživatelské údržbě spotřebič vypněte a odpojte jej z napájecí sítě. V případě poruchy přenechejte opravu autorizovanému servisu.
- Než zavoláte servis:
 1. Ověřte si, že jestli nejste schopni sami odstranit provozní poruchu postupem popsaným v kapitole „Odstraňování provozních poruch“.
 2. Vypněte a zapněte spotřebič, abyste se přesvědčili, zda se porucha znovu objeví.
 3. Pokud i po uvedených činnostech závada spotřebiče přetrvává, zavolejte nejbližší odborný servis.
- Elektrický spotřebič nikdy svépomocí neopravujte!
- Neautorizovaný, nekvalifikovaný a neodborný zásah do elektrického spotřebiče může mít za následek úraz elektrickým proudem nebo jiné vážné zranění.
- Záruční, ale i pozáruční opravu elektrického spotřebiče svěťte jen příslušnému kvalifikovanému odborníkovi(*).

(*) Příslušný kvalifikovaný odborník: prodejní oddělení výrobce nebo dovozce nebo osoba, která je kvalifikovaná a oprávněna vykonávat tento druh činnosti se schopností vyhnout se všem nebezpečím.

2. Speciální bezpečnostní pokyny. Čtěte pozorně!

- Elektrické zařízení je navrženo a vyrobeno takovým způsobem, aby umožňovalo bezpečnou obsluhu a používání osobami bez odborné kvalifikace. I navzdory všem opatřením, které byly výrobcem provedeny pro bezpečné používání, obsluha a používání nese s sebou určitá zbytková rizika a s nimi spojené možné nebezpečí.
- Pro upozornění na možné nebezpečí, byly na zařízení a v průvodní dokumentaci použity následující symboly a jejich význam:



Tento symbol upozorňuje uživatele, že zařízení pracuje s nebezpečným elektrickým napětím. Ze zařízení neodnímejte ochranné kryty.
Při nedodržení bezpečnostních pokynů při používání a obsluze zařízení hrozí:
Nebezpečí úrazu elektrickým proudem!
Nebezpečí vážného zranění nebo ohrožení života!



Tento symbol upozorňuje uživatele, že při nedodržení bezpečnostních pokynů při používání a obsluze zařízení hrozí:
Nebezpečí vážného zranění nebo ohrožení života!
Nebezpečí poškození zařízení nebo jiné škody na majetku!



Tento symbol znamená, že výrobek je vyhotoven s dvojitou izolací mezi nebezpečnými živými částmi (částmi s nebezpečným napětím z napájecí sítě) a částmi, které jsou přístupné při běžném používání.

Přeprava / Přenášení

- Při přepravě a přenášení dbejte na opatrnost při pohybu, aby nedošlo k převrnutí, pádu a poškození zařízení.
Hrozí nebezpečí poškození zařízení!

Rozbalení / Obaly

- Zařízení a příslušenství před jeho uvedením do provozu vybalte a zbavte všechny jeho části zbytků obalových materiálů, etiket a štítků.
- Obalové materiály odložte na bezpečné místo nebo uschovejte především mimo dosah dětí a nezpůsobily osob.
Hrozí nebezpečí vážného zranění!
Hrozí nebezpečí udušení!

Kontrola / Uvedení do provozu

- Doporučujeme provést prvotní i následné pravidelné kontroly zařízení. Zařízení používejte pouze s příslušenstvím dodávaným a schváleným výrobcem.
- Zařízení nikdy nepoužívejte, pokud je neúplné, poškozené nebo v průběhu používání došlo k poškození jeho částí nebo příslušenství (např. následkem pádu, opotřebení).
Hrozí nebezpečí vážného zranění!
- Zařízení před jeho uvedením do provozu zkontrolujte a sestavte podle pokynů uvedených v části „Před použitím“.
- Zařízení (tělo s elektrickými částmi) nikdy nečistěte způsobem, při kterém by mohlo dojít k ponoření do kapaliny a k natečení kapaliny do zařízení.
- Elektrické části očistěte pouze vlhkým hadříkem a otřete do sucha nebo nechte uschnout.
- Zařízení udržujte v čistém a suchém stavu.
- Pokud bylo zařízení skladováno při nízkých teplotách, před dalším používáním jej nejprve aklimatizujte (asi ½ až 1 hodinu), aby se odstranila případná vlhkost ve vnitřním prostoru krytů, ztuhnutí pohyblivých částí a zachovala se mechanická pevnost plastových částí.

Provoz / Používání

Upozornění!

- Zařízení je určeno pro použití s napájením z vestavěného, opakovaně nabíjecího akumulátoru, který není vyměnitelný uživatelem.
- Případnou výměnu baterie může provádět pouze kvalifikovaný servisní technik.

Výstraha!

- Nepoužívejte zařízení s připojenou šňůrou síťového napájení, pokud je šňůra nebo její části poškozena. Síťovou šňůru nikdy svépomocí neopravujte.
Požádejte odborný servis o výměnu síťové šňůry za shodný typ.
Hrozí nebezpečí úrazu elektrickým proudem!
- Zařízení je vhodné na odstraňování žmolků, které vznikají na povrchu textilií a tkanin vlivem opotřebení při vzájemném otírání textilií, nebo otírání textilie a lidského těla.
- Žmolky se nejčastěji tvoří na povrchu textilií ze syntetických a hlavně polyesterových vláken a textilií s obsahem příměsí těchto materiálů.
- Aby nedošlo k poškození nebo znehodnocení oděvu nebo textilie, vždy ověřte vhodnost použití zařízení na malé, pro nošení méně významné ploše.
- Přístroj není vhodný na odstraňování vláken z velmi tenkých materiálů jako je například hedvábí, mikrovlákno apod. Může dojít k poškození struktury materiálu.

Výstraha!

- Nikdy nepoužívejte na odstraňování ochlupení z částí lidského těla. Hrozí nebezpečí vážného zranění!

Výstraha!

- Před jakoukoliv manipulací se zařízením (běžné používání, čištění apod.) Se vždy ujistěte, že je přístroj vypnutý hlavním vypínačem.
- Zařízení nezapínejte a nepoužívejte, pokud není planžeta rotačních nožů správně usazena a upevněna závitem na zařízení.
- Rotační nože se pohybují velkou rychlostí a jsou velmi ostré.
- Zároveň může dojít k poškození ostří nožů a nožů samotných.
- Zařízení nepoužívejte, pokud je planžeta rotačních nožů poškozena (např. zlomená, přefržena, nebo chybí část kovové děrované plochy).
- Zařízení nepoužívejte, pokud je vysazena nádobka na zbytky žmolků a vláken.

Hrozí nebezpečí vážného zranění!

Hrozí nebezpečí poškození zařízení!

- Nepoužívejte zařízení na odstraňování žmolků z oblečení přímo na osobách.
- Zařízení nepoužívejte na vlhkých a mokřích textiliích. Vlhkost ve vláknech textilie má za následek zanesení a znečištění zařízení a snížení účinku rotačních nožů.
- Zařízení nepoužívejte na textiliích, které jsou znečištěné pevnými a tvrdými nečistotami.

- Nevstovíte do otvorů planžety žádné tvrdé předměty (např. kovová vlákna, dráty apod.). Tyto předměty mohou poškodit nebo i zničit planžetu a rotační nože.
Hrozí nebezpečí poškození zařízení!
- Zařízení používejte jen na rovných a pevných podložkách. Nepoužívejte zařízení na měkkých, nerovných podložkách nebo na podložkách z vysokým a volným vláknem.
Hrozí nebezpečí poškození zařízení!
Hrozí nebezpečí poškození textilie!

Upozornění!

- Používejte zařízení na textiliích, které jsou rovné, přiměřeně napnuté a neobsahují výrazné nerovnosti nebo záhyby.

Výstraha!

- Zařízení je nutné udržovat suché. Zařízení se nesmí ponořovat do vody ani jiných tekutin. Nepoužívejte zařízení na místech, kde by mohlo spadnout do umyvadla, vany nebo jiné nádoby obsahující vodu, včetně bazénu.
- Pokud by zařízení spadlo do vody, nevytahujte ho. Nejdříve odpojte vidlici napájecího přívodu ze síťové zásuvky a až poté zařízení vyjměte z vody.
- Zařízení odneste do odborného servisu, aby zkontrolovali, zda je bezpečné a funguje správně.
Hrozí nebezpečí úrazu elektrickým proudem!
Hrozí nebezpečí poškození zařízení!

- Zařízení nikdy nepřetěžujte nad limity stanovené technickými parametry!
 - Režim provozu zařízení (čas provozu/činnosti a přestávky) dodržujte podle pokynů k obsluze a používání.
 - Zařízení pravidelně čistěte. Znečištění zařízení může mít za následek snížení provozních parametrů a možné následné nevratné poškození.
 - Nevystavujte planžetu nadměrnému mechanickému tlaku a působení jiného mechanického namáhání. Nadměrný tlak pevných a tvrdých předmětů může způsobit trvalou plastickou deformaci povrchu planžety a znefunkčnění zařízení.
- Hrozí nebezpečí vážného zranění!
Hrozí nebezpečí poškození zařízení nebo jiných věcných škod!
- Po použití zařízení vždy nasadte na planžetu ochranný kryt. Zabráníte tak případnému znečištění nebo poškození planžety.
 - Pokud je součástí zařízení jakákoliv bezpečnostní část/součást (mechanická, elektrická), nikdy nevyřazujte tuto část/součást z činnosti! Pokud je bezpečnostní část/součást poškozena nebo nefunguje správně, zařízení nepoužívejte!
 - Nikdy nepodceňujte možné nebezpečí a dbejte zvýšené opatrnosti!!!
 - Podle jednotlivého typu může být zařízení napájeno opakovaně nabíjitelným vestavěným akumulátorem, nebo vyměnitelnými bateriemi.

Bezpečnostní pokyny ke zdroji napájení - vestavěný nabíjecí akumulátor

- Nabíjení vestavěného akumulátoru je dovoleno jen pomocí originální síťové šňůry, přiložené výrobcem nebo pomocí síťové šňůry schválené výrobcem.
- Při viditelném poškození přívodky nebo vidlice síťové šňůry nebo šňůry samotné, tuto neprodleně vyměňte za novou nepoškozený díl.
- Nabíjení vestavěného akumulátoru provádějte pouze v suchém prostředí, při okolní teplotě od +5 do +40 °C.
- Zástrčku a kabel nechtejte a nepřipojujte k síťové zásuvce, pokud máte mokré ruce nebo je mokrá zástrčka šňůry nebo zařízení samotné. Ruce, napájecí kabel a zařízení vždy důkladně otřete suchým hadříkem.

Hrozí nebezpečí úrazu elektrickým proudem!

Výstraha!

- Dávejte pozor na bezpečné a správné připojení elektrického spojení. V případě, není-li síťová šňůra pevně spojena se zařízením, dávejte pozor, aby nedošlo k jejímu odpojení od zařízení, pokud je zástrčka zapojena k síťové zásuvce. Volný konec síťové šňůry je pod nebezpečným napětím.
- Nezasunujte do koncovky žádné předměty.
Hrozí nebezpečí úrazu elektrickým proudem!
Hrozí nebezpečí vážného poranění nebo poškození zdraví!
- Před každým připojením zařízení k elektrické síti zkontrolujte, zda je hlavní vypínač zařízení v poloze „0“ „OFF“ (vypnuto).
- Pokud u zařízení nefunguje hlavní vypínač, zařízení nepoužívejte.

Upozornění!

- Akumulátor nikdy neotvírejte a ani nerozebírejte. Při poškození může dojít k elektrickému zkratu a k uvolňování zdravotně závadných látek. V případě zasažení vyhledejte odbornou lékařskou pomoc.
- Akumulátor nevystavujte teplotám nad +50 °C.
Hrozí nebezpečí od akumulátorů!
Hrozí nebezpečí exploze!
Hrozí nebezpečí vzniku požáru!

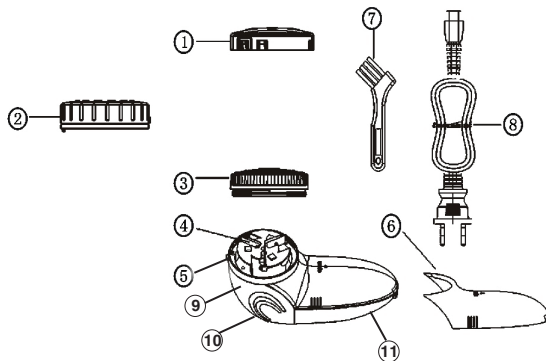
- V případě poškození akumulátoru jej nechte vyměnit v odborném servisu.
- Akumulátory likvidujte ve smyslu platných předpisů a předpisů pro likvidaci elektronických zařízení.
Nabíjení vestavěného akumulátoru.
- Zařízení je dodáváno s ne úplně nabitým vestavěným akumulátorem.
- Pro dosažení maximální kapacity a co nejdelší životnosti akumulátoru je třeba akumulátor úplně vybit a následně nabít na maximální úroveň (před prvním použitím může trvat nabíjení cca 8 až 10 hodin). Tento postup je třeba opakovat alespoň 3 cykly, vždy po úplném vybití akumulátoru.
- Při běžném používání zařízení akumulátor nabíjejte cca 8 hodin. Nepřekračujte neúměrně dobu nabíjení akumulátoru.
- Zařízení je vybaveno ochranným obvodem, který omezuje přebíjení akumulátoru.
- Na plně nabitý akumulátor je zařízení schopné provozu cca 45 minut. Prodloužení doby provozu je možné s připojenou šňůrou nabíjení vestavěného akumulátoru.
- Pro zajištění optimální doby životnosti akumulátoru se doporučuje, aby nečinnost zařízení (doba, při které neprobíhá cyklus vybití/nabíjení akumulátoru) nebyla delší než 2-3 měsíce.
- Při nabíjení vestavěného akumulátoru postupujte podle následujících pokynů:
 - Před nabíjením akumulátoru zařízení vypněte hlavním vypínačem.
 - Pro nabíjení akumulátoru je určena síťová šňůra, která je součástí dodávaného příslušenství zařízení.
 - Konektor (přívodky) síťové šňůry zasuněte do konektoru pro napájení/nabíjení akumulátoru zařízení.
 - Zástrčku síťové šňůry zasuněte do zásuvky elektrické sítě 230 V ~.
 - Po připojení napájení se rozsvítí signálka napájení/provozu - barva červená.
- Signálka svítí vždy, pokud je zařízení připojeno k síťovému napájení a je v provozní činnosti.

- Signálka neinformuje o stavu nabití/vybití akumulátoru.
- Po nabití akumulátoru (po stanoveném čase) odpojte zástrčku od síťové zásuvky. Odpojte konektor síťové šňůry od konektoru zařízení.
- Zdroj napájení zařízení je připraven a zařízení je možné používat.
- V průběhu používání dochází k postupnému vybíjení akumulátoru. Pro další používání je třeba znovu nabít baterii podle pokynů.

Upozornění.

- Zařízení nepoužívejte při velmi nízké úrovni nabití akumulátoru. Výkon zařízení je malý a otáčky rotačních nožů nízké. Může dojít k zaseknutí rotačních nožů a k poškození textilie.

Popis částí



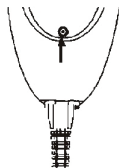
- 1 Ochranný kryt
- 2 Prstencový nástavec
- 3 Planžeta
- 4 Nože
- 5 Bezpečnostní spínač
- 6 Kryt zásobníku na žmolky
- 7 Čistící kartáček
- 8 Síťová šňůra s konektorem
- 9 Tělo
- 10 Vypínač
- 11 Kontrolka - indikátor

Nabíjení

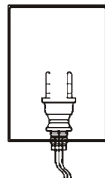
1. Vypněte vypínač.
2. Síťový kabel připojte k zařízení.
3. Síťový kabel připojte do elektrické zásuvky (230V~, 50Hz). Rozsvítí se indikátor. Indikátor svítí červeně během nabíjení i při činnosti a napájení ze sítě. Zařízení nabíjeje cca 8 hodin. Zařízení nemá indikovaný stav nabitého akumulátoru, obsahuje však obvod zamezující přehřívání akumulátoru.
4. Vádrž nabitého akumulátoru je 45 min.



vypínač



indikátor nabíjení



napájení 230 V~, 50 Hz

Poznámky:

- První nabíjení trvá cca 8 až 10 hodin.
- Abyste dosáhli optimální stav akumulátorů, první tři cykly používejte zařízení, dokud se akumulátor maximálně nevybijí, pak ho vždy maximálně nabíjete.
- Nabíjejte při teplotách v rozsahu 5 až 35 °C.

Před používáním zařízení

Upozornění!

Zařízení nepoužívejte na právě oblečených oděvech. Hrozí riziko úrazu!

Aby nedošlo k poškození, dávejte pozor u následujících částí oděvů:

- knoflíky, zipy
- cizí předměty (odznaky, brože) - před použitím zapněte
- tenká část textilie, lemy oděvu, místa sešití oděvu nebo manžety

Používání prstencového nástavce oděvu nebo manžety

Nástavec Vám umožní odstranit vlákna a žmolky na tenkých textiliích.

Nástavec umístěte přímo na planžetu ve směru šipky podle obrázku.

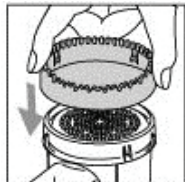
Po správném aretovaném nastavení v horní části mezi výstupky nástavce, můžete zvětšovat jeho výšku otáčením nástavce doleva.

Mezi planžetou a textilií udržujte mírný úhel.

Z textilie neodstraňujte jiné předměty kromě žmolků.

Používání otestujte nejdříve na vzorku podobné textilie, z jaké je daný oděv.

Pokud je nastavena větší vzdálenost od textilie, odstraňování je pomalejší.



Používání zařízení

1. Ze zařízení sundejte průhledný ochranný kryt.
2. Stisknutím vypínače zapněte zařízení.
3. Držte zařízení pod mírným úhlem proti napnuté textilií. Jemně ho přitlačujte k oděvu a posouváním vpřed a vzad odstraňujte žmolky. Oděv napínejte druhou rukou. Zařízení posouvejte různými směry. Když získáte praxi, můžete tlak mírně zvýšit. Nadměrný tlak však nezvýší kvalitu odstraňování žmolků.
4. Zařízení vypněte dalším stisknutím vypínače.
5. Aby nedošlo k poškození planžety, po použití vždy nasadte na zařízení ochranný kryt.

Upozornění!

- na látku netlačte příliš velkou silou, mohlo by dojít k poškození látky.
- nepoužívejte odžmolkovač na oblečeném oděvu.

Různé způsoby používání zařízení

1. Rychlé odstranění:

Žmolky odstraňuje z menších částí posouváním doleva a doprava.

2. Odstranění houževnatých žmolků:

Žmolky odstraňujte posouváním doleva a doprava i nahoru a dolů vícekrát.

3. Odstranění žmolků z tenkých textilií:

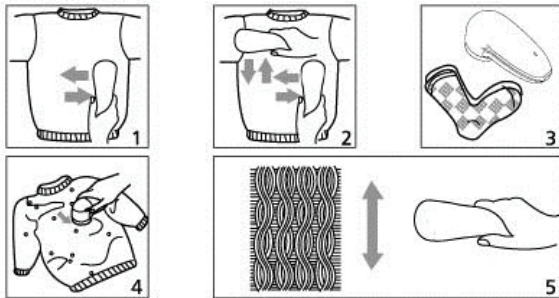
Oděv rozložte na dvě vrstvy a zapněte ho na pevnou desku.

4. Odstranění žmolků z pomačkaných textilií:

Záhyby vždy narovnejte. Pokud se záhyb nedá vyrovnat, vyhněte se mu.

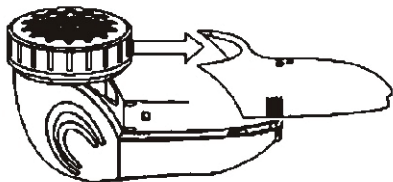
5. Odstranění žmolků ze strukturovaně vzorovaných

textilií: Žmolky odstraňujte posouváním podél plastického vzoru.

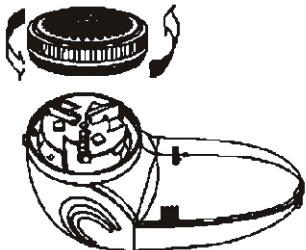


Čištění a údržba

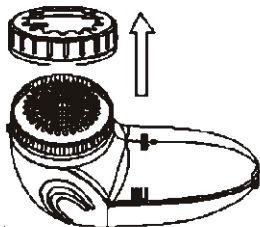
1. Vypněte zařízení.
 2. Posuňte zásobník směrem dolů a odeberte ho od těla zařízení.
 3. Vyberte prstencový nástavec (pokud je nasazen na zařízení).
 4. Vyšroubujte rám s planžetou směrem doleva.
 5. Pevně uchopte vnitřní nože z každé strany a vytáhněte je přímo ven.
 6. Vyčistěte nečistoty v planžetě dodávaným čistícím kartáčkem.
 7. Vyčistěte nečistoty z vnitřních nožů dodávaným čistícím kartáčkem. **POZOR, NOŽE JSOU VELMI OSTRÉ!**
 8. Vysypte nečistoty ze zásobníku na žmolky.
 9. Všechny části po čištění znovu sestavte opačným postupem, než je postup při rozebírání.
- Aby nedošlo k poškození planžety a vnitřních nožů, nasadte na zařízení ochranný kryt.
 - Při manipulaci s noži dávejte pozor, aby nedošlo k úrazu.
 - Na planžetu netlačte. Může se poškodit.
 - Pro čištění povrchu používejte suchý hadřík.
 - Žmolky ze zásobníku na žmolky odstraňte vždy dříve, než se zcela zaplní.
 - Shluky žmolků ukryté mezi planžetou a noži zhoršují ostrost a rotaci. Vyčistěte je kartáčkem.



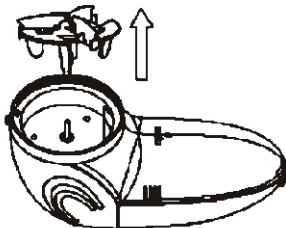
1. Vysuňte a sejměte kryt zásobníku na žmolky.



3. Vyšroubujte rám s planžetou.



2. Vyměňte prstencový nástavec.



4. Vyměňte vnitřní nože.

Technické údaje

Napájení:	2,4 V vestavěný akumulátor (2x dobíjecí baterie velikosti AA, 600 mAh)
Nabíjení:	vstup: 230 V~ 50 Hz
Rozměry (š x v x h):	135 x 80 x 58 mm
Příkon:	5 W (při nabíjení)
Hmotnost:	180 g
Hlučnost:	48 dB (A)

Deklarovaná hodnota emise hluku tohoto spotřebiče je 48 dB (A), což představuje hladinu A akustického výkonu vzhledem k referenčnímu akustickému výkonu 1 pW.

Příslušenství:

LR-100 B	1 ks
Prstencový nástavec	1 ks
Síťová šňůra	1 ks
Čistící kartáček	1 ks
Návod k obsluze	1 ks

Právo na změny vyhrazeno!

Výrobce:

ORAVA retail 1, a.s.
Seberínho 2
821 03 Bratislava
Slovenská republika

Dovozce:

ORAVA retail 1, a.s.
Seberínho 2
821 03 Bratislava
Slovenská republika

ORAVA distribution CZ, s.r.o.
Ostravská 494
739 25 Sviadnov
Česká republika

Odpad z elektrických a elektronických zařízení - nařízení Evropské unie 2002/96/EC a upravující problematiku tříděného sběru odpadu



Toto označení na zařízení nebo jeho obalu znamená, že se nesmí likvidovat s běžným domovním odpadem. Odevzdejte ho do sběrného střediska na recyklaci a likvidaci odpadu z elektrických a elektronických zařízení. Správná likvidace nezpůsobí negativní vlivy na životní prostředí a zdraví obyvatelstva. Přispějete tak k ochraně a ke zlepšení životního prostředí.

Toto zařízení je označeno podle evropského nařízení 2002/96/EC o elektrickém odpadu a elektrickém vybavení (WEEE). Tato směrnice tvoří rámec celoevropské odůvodněnosti o sběru a recyklaci elektrického odpadu a elektronického vybavení.



Tento výrobek odpovídá všem základním požadavkům směrnic EU, které se na něj vztahují.

Záruční podmínky

Na toto zařízení je poskytována Záruční lhůta 24 měsíců. Při platnění práva na záruční opravu odevzdejte servisnímu středisku spolu se zařízením i řádně vyplněný a potvrzený Záruční list a pokladní doklad o koupi zařízení. Datum potvrzení Záručního listu a datum na dokladu o koupi musí být shodné. Pokud shodné není, záruka nebude přiznána.

- Právo na bezplatnou opravu výrobku v záruční době zaniká pokud:

- uživatel nepředloží platný záruční list a doklad o koupi výrobku

- vznikla závada způsobena nesprávným zapojením, nesprávným používáním a údržbou (prašné prostředí), mechanickým poškozením, poruchami v inženýrských sítích a bytové instalaci

- byl proveden neodborný zásah nebo změna ve výrobku neoprávněnou osobou nebo vznikne na výrobku závada použitím neoriginálních náhradních dílů

- se zařízením nepoužívá podle přiloženého návodu k obsluze

Jiné podmínky související se zárukou:

Prodejna, ve které je zařízení prodáváno spotřebiteli je povinna kupujícímu zařízení předvést, seznámit kupujícího:

- se způsobem jeho používání a manipulace

- se způsobem provádění případným záručních oprav

- s nejbližší záruční opravou i se způsobem odeslání zařízení k záruční opravě do servisního střediska dodavatele

- řádně vyplnit Záruční list. Nesprávně a neúplně vystavený Záruční list je neplatný a spotřebitel ztrácí právo na záruku

- na záruku/opravu, výměnu nebo odstoupení od smlouvy/se vztahují příslušná ustanovení

Občanského zákoníku a Reklamačního řádu

- ve výrobku se nacházejí části podléhající opotřebení a mají omezenou životnost

(dvd/cd mechanika, motorické části výrobku, hubice, hadice) na tyto části výrobce poskytuje omezenou záruku v trvání 6 měsíců od data prodeje.

Záruka u baterií

Vlastností baterie je schopnost zachovat si stejnou jakost jako v době prodeje pouze po dobu šesti měsíců ode dne zahájení jejího užívání, přičemž po této lhůtě jsou jakékoliv projevy ve vlastnostech baterie v podobě úbytku její výkonnosti již jen projevem jejího přirozeného opotřebení, což není považováno za závadu baterie. K tomuto účelu se považuje datum prodeje za začátek užívání. Základní podmínkou zachování si řádných funkčních vlastností baterie během záruční lhůty šesti měsíců ode dne zahájení jejího užívání je užívání baterie výlučně s výrobkem, se kterým je dodána baterie prodávána. Nedodržení této podmínky zakládá právo prodávajícího neuznat reklamaci dodávané baterie jako důsledek nedodržení záručních podmínek prodávané baterie.

Kontakt: ORAVA distribution CZ s.r.o., Ostravská 494, Sviadnov, 739 25, 558 630 004

Záruční list

_____	_____
Model	Datum prodeje
_____	_____
Adresa	Razítko a podpis prodávajícího

Č.	Datum opravy.		Závada.	Razítko, podpis.
	Přijetí.	Ukončení.		