

# Rowenta®



 PREMIUM CARE **7/7**

**PREMIUM CARE 7/7**  
SF7460F0

## KAŽDODENNÍ ŽEHLENÍ BEZ POŠKOZENÍ VLASŮ\*

### KAŽDODENNÍ POUŽITÍ A OCHRANA VLASŮ

Nastavení 7/7: optimální teplota 170° C zachová 100% odolnost vlasů vůči poškození.

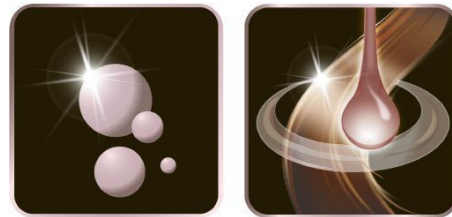
**170°C**  
SETTING

KAŽDODENNÍ NAROVNÁVÁNÍ, Premium Care 7/7 představuje dokonalou stylingovou pomůcku pro každodenní použití, jejíž nastavení 7/7 zachovává 100% odolnost vlasů\* díky optimální teplotě 170 °C. Unikátní patentovaný povrch Cashmere Keratin s arganovým olejem v kombinaci s generátorem iontů přináší úžasný lesk a LED displej umožňuje vysoce přesnou kontrolu teploty.

## VÝHODY PRODUKTU

### LESK A HEBKOST

Ionizační systém kombinovaný s unikátním patentovaným povrchem Cashmere Keratin s obsahem arganového oleje pro lesklé a hladké vlasy.



### OCHRANA VLASŮ

Optimální přenos tepla s vynikající regulací teploty pro účinné narovnávání při nízké teplotě.

### PRECIZNÍ NASTAVENÍ

Nastavení teploty od 130°C do 200°C pro vysoce přesnou kontrolu teploty.



### RYCHLÉ ZAHŘÁTÍ

Připravena k použití za 30 sekund.

### OPTIMÁLNÍ TLAK NA VLASY

Systém plovoucích žehlicích desek nastavuje obě žehlicí desky podle tloušťky pramenu vlasů, aby vyvinul optimální tlak a zároveň vlasy nepoškodil.



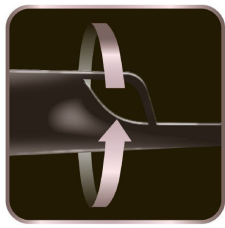
### BEZPEČNÉ UKLÁDÁNÍ

Systém zamykání desek pro bezpečné ukládání.

### BEZPEČNÉ POUŽITÍ

Automatické vypnutí po hodině nečinnosti.





## KOMFORT

Šňůra otočná o 360° zajistí pohodlí při použití.

### Záruka servisu po dobu 10 let

• Konstrukce pro snadný servis • Rychlá a nízkonákladová dodávka náhradních dílů po dobu 10 let • 6 500 servisních středisek na celém světě



*\*Při nastavení 7/7. \*Test lámavosti provedený na vlasech evropského typu s nezvýšenou citlivostí – Nezávislá laboratoř – Francie/červenec 2013*

### Komunikace

Reklama v TV  Reklama v tisku  Reklama v rádiu  PR sada  Digitální sada  POS sada

Video: Produkt  Srovnávací  Příručka pro rychlé použití  Recept a tipy  Společnost  Správné postupy  Virální

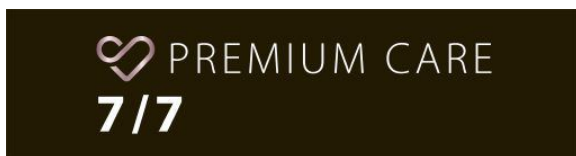
Reference

Uživatelská příručka: Digitální uživatelský návod  Tištěný uživatelský návod  Příručka pro rychlé použití

Vizuál 3D / 360°

### FOTKY PRODUKTU

#### Další obrázky produktu



### Obal

MEDIA EXPIRED

**VÝSLEDEK / POUŽITÍ**

|                              |                                  |
|------------------------------|----------------------------------|
| ➤ Povrch desek               | [Cashmere Keratin]               |
| ➤ Funkce                     | Zcela rovné                      |
| ➤ Rozměr desek               | [25 x 90 mm]                     |
| ➤ Plovoucí desky             | ANO                              |
| ➤ Nastavitelná teplota desky | [130°C / 150°C / 170°C / 200 °C] |

**OCHRANA VLASŮ A ERGONOMIE**

|  |     |
|--|-----|
| ➤ "Respekt funkce" nastavení teploty 170°C | ANO |
| ➤ Nastavení teploty podle typu vlasů       | ANO |
| ➤ Iontový generátor                        | ANO |

**ERGONOMIE/KOMFORTNÍ UŽÍVÁNÍ**

|                  |              |
|------------------|--------------|
| ➤ Displej        | LED          |
| ➤ Čas nahřívání  | [30 s]       |
| ➤ Závěsné poutko | ANO          |
| ➤ Bezpečnost     | Systém zámku |

**TECHNICKÉ SPECIFIKACE**

|                           |                                    |
|---------------------------|------------------------------------|
| ➤ Voltáž                  | 110-240 V                          |
| ➤ 360° otočná šňůra       | ANO                                |
| ➤ Typ topného prvku       | Hliník                             |
| ➤ Délka napájecího kabelu | [1,8 m]                            |
| ➤ Barvy                   | [metal cinnamon pink & snow white] |

|                              |       |
|------------------------------|-------|
| ➤ [tech.char.country.origin] | China |
|------------------------------|-------|

**LOGISTICKÉ ÚDAJE**
**CMMF : 1830006013**

| EAN kód  | [logitic.datas.product.per.parcel] | Ks / vrstvy | Vrstva / paleta | Ks / paleta | Ks / kontejner                              |
|--|------------------------------------|-------------|-----------------|-------------|---|
| EAN ST : 3121040060131<br>EAN UC : 3121040060131 | 6                                  | 36          | 5               | 180         | C20 : 8 058<br>C40 : 16 536<br>HQ4 : 18 372 |

|          | Nezabalený produkt | Zabalený produkt    | Standardní balík     | Paleta                   |
|----------|--------------------|---------------------|----------------------|--------------------------|
| Rozměry  |                    | 350 x 150 x 55 (MM) | 365 x 311 x 187 (MM) | 1 200 x 800 x 1 079 (MM) |
| Hmotnost |                    | 0,617 (KG)          | 3,7 (KG)             | 111 (KG)                 |