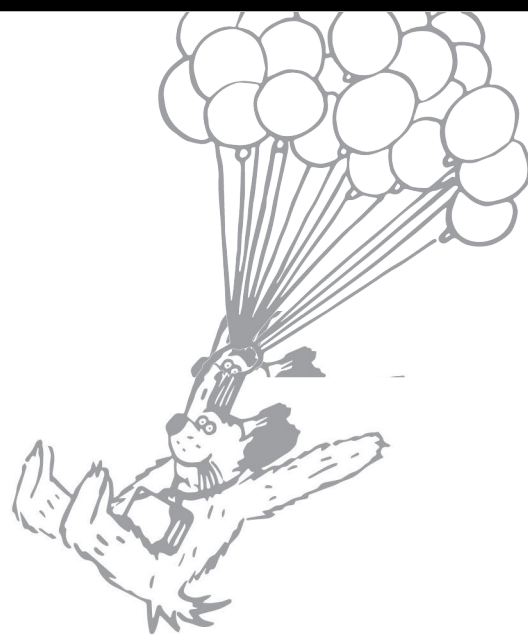




GoGEN

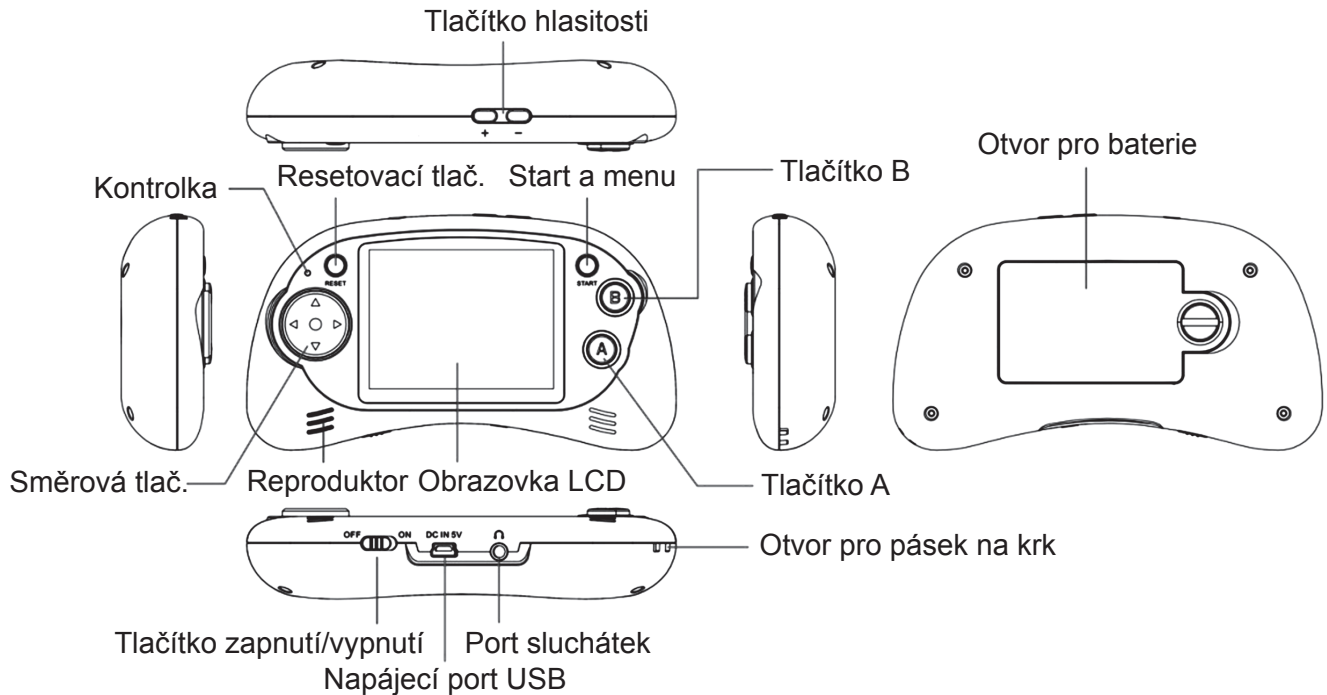
MAXI HRY 150



PŘENOSNÁ HERNÍ KONZOLE
PRENOSNÁ HERNÁ KONZOLA
PRZENOŚNA KONSOLA DO GIER
GAME PORTABLE
HORDOZHATÓ JÁTÉKKONZOL

NÁVOD K POUŽITÍ
NÁVOD NA POUŽITIE
INSTRUKCJA OBSŁUGI
USER MANUAL
HASZNÁLATI UTASÍTÁS

TLAČÍTKA



Níže je uveden stručný popis tlačítek používaných k hraní her. Podrobnosti budou uvedeny dále v představení her a v návodu k použití.

Směrová tlačítka	Tlačítka pro jednotlivé směry
Tlačítko A	Tlačítko pro potvrzení
Tlačítko B	Tlačítko speciálních funkcí
Port sluchátek	Připojení sluchátek
Tlačítko hlasitosti	Nastavení hlasitosti

FUNKCE

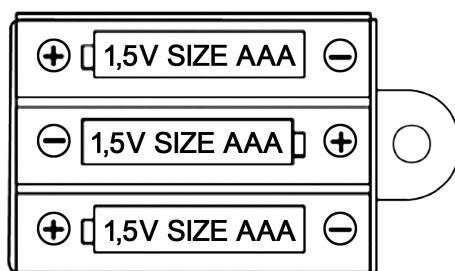
- 16bitová přenosná herní konzole se 200 zabudovanými fantastickými hrami
- Zabudovaných 200 miniher
- Zcela plochá obrazovka LCD s krystalicky jasným ostrým obrazem o úhlopříčce 2,7 palce (6,9 cm)
- Rozlišení 960 x 240 obrazových bodů
- Provoz na 3 baterie AAA
- Operační systém Linux
- Zabudovaný konektor sluchátek
- Věková skupina nad 4 roky
- K dispozici v různých barvách
- Rozměry přístroje: 128 mm x 70 mm x 24,6 mm

PŘÍSLUŠENSTVÍ

- Návod k použití
- Kabel USB

INSTALACE BATERIÍ

Pomocí mince otevřete kryt baterií na zadní straně přístroje. Dovnitř vložte tři kusy baterií AAA. Při instalaci dbejte na dodržení označení polarity „+“ a „-“ na bateriích.



⚠ Upozornění:

1. Vždy pečlivě dodržujte pokyny. Používejte pouze specifikované baterie a ujistěte se, že je vkládáte správně tak, aby odpovídalo označení polarity „+“ a „-“.
2. Nekombinujte staré a nové baterie ani standardní baterie s alkalickými.
3. Slabé nebo vybité baterie z přístroje vyjměte.
4. Pokud přístroj delší dobu nepoužíváte, baterie vyjměte.
5. Dbejte, aby nedošlo ke zkratování výstupních terminálů.
6. Pokud tento přístroj způsobuje místní elektrické rušení nebo je jím ovlivněn, umístěte jej mimo jeho dosah. V případě nutnosti přístroj resetujte (vypnutím a opětovným zapnutím nebo vyjmutím a opětovným vložením baterií).

ZÁRUKA

Náš výrobek má záruku 2 roky od data zakoupení. Záruka se poskytuje na všechny vady materiálu a dílenského zpracování. Záruka 24 měsíců se nevztahuje na snížení užitečné kapacity akumulátoru z důvodu jejího používání nebo stárí. Užitečná kapacita se snižuje v závislosti na způsobu používání akumulátoru.

ZMĚNA TECHNICKÉ SPECIFIKACE VÝROBKU VYHRAZENA VÝROBCEM.

Informace o výrobku a servisní síti najdete na internetové adrese www.gogen.cz



NEBEZPEČÍ UDUŠENÍ. PE SÁČEK ODKLÁDEJTE MIMO DOSAH DĚTÍ. SÁČEK NENÍ NA HRANÍ. NEPOUŽÍVEJTE TENTO SÁČEK V KOLÉBKÁCH, POSTÝLKÁCH, KOČÁRCÍCH NEBO DĚTSKÝCH OHRÁDKÁCH.

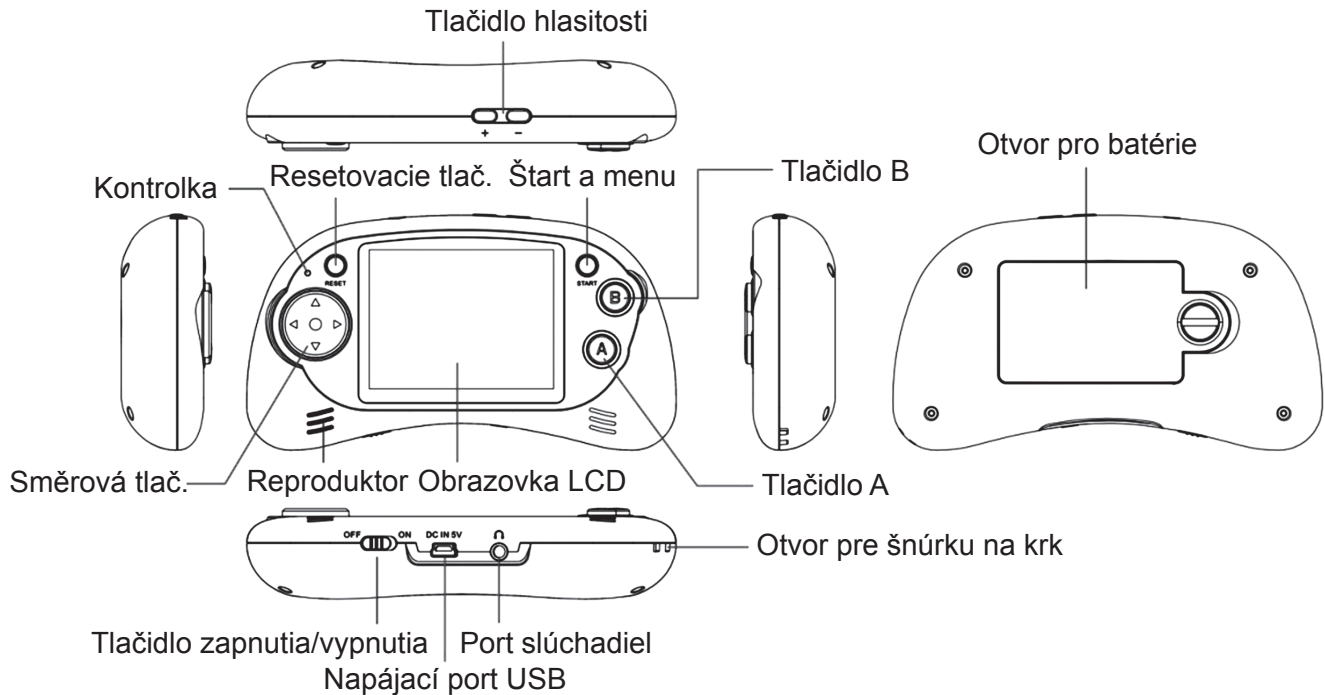
Likvidace starých elektrických a elektronických zařízení

(Vztahuje se na Evropskou unii a evropské země se systémy odděleného sběru)



Tento symbol umístěný na výrobku nebo jeho balení upozorňuje, že by s výrobkem po ukončení jeho životnosti nemělo být nakládáno jako s běžným odpadem z domácnosti. Je nutné ho odvézt do sběrného místa pro recyklaci elektrického a elektronického zařízení. Zajištěním správné likvidace tohoto výrobku pomůžete zabránit případným negativním dopadům na životní prostředí a lidské zdraví, které by jinak byly způsobeny nevhodnou likvidací výrobku. Recyklováním materiálů, z nichž je vyroben, pomůžete ochránit přírodní zdroje. Podrobnější informace o recyklaci tohoto výrobku zjistíte u příslušného místního obecního úřadu, podniku pro likvidaci domovních odpadů nebo v obchodě, kde jste výrobek zakoupili.

TLAČIDLÁ



Nižšie je uvedený stručný popis tlačidiel používaných na hranie hier. Podrobnosti budú uvedené ďalej v predstavení hier a v návode na použitie.

Smerové tlačidlá	Tlačidlá pre jednotlivé smery
Tlačidlo A	Tlačidlo pre potvrdenie
Tlačidlo B	Tlačidlo špeciálnych funkcií
Port slúchadiel	Pripojenie slúchadiel
Tlačidlo hlasitosti	Nastavenie hlasitosti

FUNKCIE

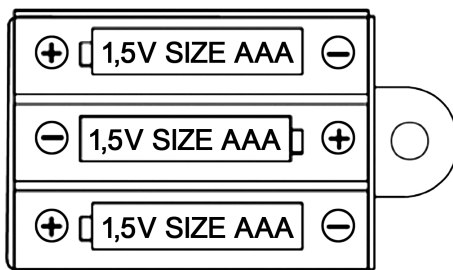
- 16-bitová prenosná herná konzola so 200 zabudovanými fantastickými hrami
- Zabudovaných 200 minihier
- Úplne plochá obrazovka LCD s kryštalickej jasným ostrým obrazom s uhlopriečkou 2,7 palca (6,9 cm)
- Rozlíšenie 960 x 240 obrazových bodov
- Prevádzka na 3 batérie AAA
- Operačný systém Linux
- Zabudovaný konektor slúchadiel
- Veková skupina nad 4 roky
- K dispozícii v rôznych farbách
- Rozmery prístroja: 128 mm x 70 mm x 24,6 mm

PRÍSLUŠENSTVO

- Návod na použitie
- Kábel USB

INŠTALÁCIA BATÉRIÍ

Pomocou mince otvorte kryt batérií na zadnej strane prístroja. Dovnútra vložte tri kusy batérií AAA. Pri inštalácii dbajte na dodržanie označenie polarít „+“ a „-“ na batériách.



⚠ Upozornenie:

1. Vždy starostlivo dodržiavajte pokyny. Používajte iba špecifikované batérie a uistite sa, že je vkladáte správne tak, aby zodpovedalo označenie polarít „+“ a „-“.
2. Nekombinujte staré a nové batérie ani štandardné batérie s alkalickými.
3. Slabé alebo vybité batérie z prístroja vyberte.
4. Pokiaľ prístroj dlhšiu dobu nepoužívate, batérie vyberte.
5. Dbajte, aby nedošlo ku skratovaniu výstupných terminálov.
6. Ak tento prístroj spôsobuje miestne elektrické rušenie alebo je ním ovplyvnený, umiestnite ho mimo jeho dosah. V prípade nutnosti prístroj resetujte (vypnutím a opätovným zapnutím alebo vybratím a opätovným vložením batérií).

ZÁRUKA

Náš výrobok má záruku 2 roky od dátumu zakúpenia. Záruka sa poskytuje na všetky chyby materiálu a dielenského spracovania. Záruka 24 mesiacov sa nevzťahuje na zníženie užitočnej kapacity akumulátora z dôvodu jej používania alebo staroby. Užitočná kapacita sa znižuje v závislosti na spôsobe používania akumulátora.

VÝROBCA SI VYHRADZUJE PRÁVO NA ZMENU TECHNICKEJ ŠPECIFIKÁCIE VÝROBKU.

Informácie o výrobku a servisnej sieti nájdete na internetovej adrese www.gogen.sk



NEBEZPEČENSTVO UDUSENIA. PE VRECKO ODKLADAJTE MIMO DOSAHU DETÍ. VRECKO NIE JE NA HRANIE. NEPOUŽÍVAJTE TOTO VREČÚŠKO V KOLÍSKACH, POSTIELKACH, KOČÍKACH ALEBO DETSKÝCH OHRÁDKACH.

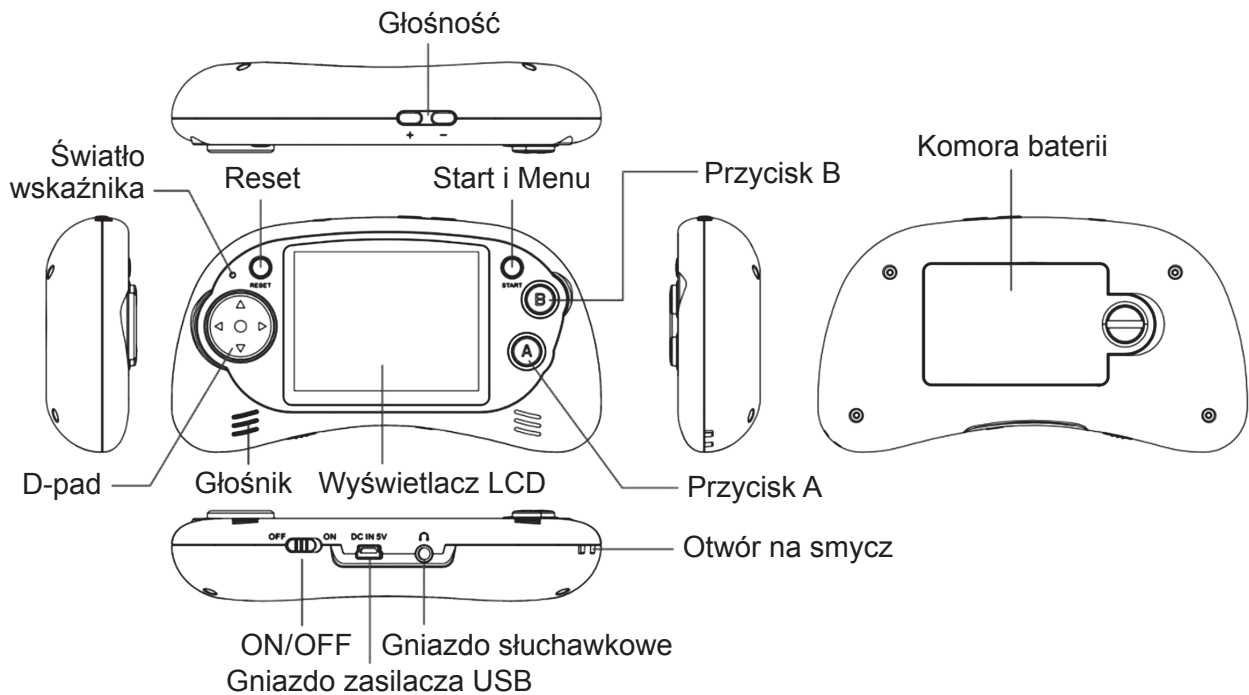
Likvidácia starých elektrických a elektronických zariadení

(Vzťahuje sa na Európsku úniu a európske krajiny so systémami oddeleného zberu)



Tento symbol na výrobku alebo obale znamená, že s výrobkom po ukončení jeho životnosti nemôže byť nakladané ako s bežným odpadom z domácnosti. Musí sa odovzdať do príslušnej zberne na recykláciu elektrických a elektronických zariadení. Zaručením správnej likvidácie tohto výrobku pomôžete pri predchádzaní potenciálnych negatívnych dopadov na životné prostredie a na zdravie človeka, ktoré by mohli byť zapríčinené nevhodným zaobchádzaním s odpadmi z tohto výrobku. Recyklovaním materiálov pomôžete zachovať prírodné zdroje. Podrobnejšie informácie o recyklácii tohto výrobku vám na požiadanie poskytne miestny úrad, služba likvidácie komunálneho odpadu alebo predajňa, v ktorej ste si tento výrobok zakúpili.

PRZYCISKI



Poniżej znajdują się krótkie opisy poszczególnych przycisków i ich działania. Bardziej dokładne opisy znajdują się przy opisach gier i w dalszej części instrukcji.

D-pad	Przyciski kierunkowe
Przcisk	Zatwierdzenie
Przcisk	Przcisk funkcji specjalnych
Gniazdo słuchawkowe	Podłączenie słuchawek
Przcisk głośności	Regulacja głośności

WŁAŚCIWOŚCI

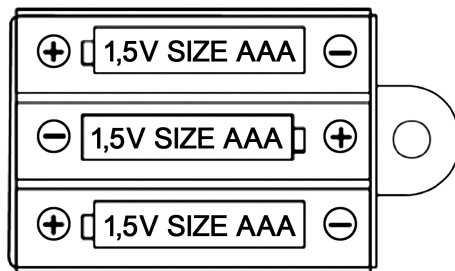
- 16-bitowa przenośna konsola do gier z wbudowanymi 200 fantastycznymi grami
- Wbudowane 200 Mini Gier
- 2.7" wyświetlacz LCD TFT z krystalicznie czystym i ostrym obrazem
- Rozdzielczość wyświetlania 960 x 240 pikseli
- Zasilany przy pomocy 3 baterii AAA
- System operacyjny: Linux
- Wbudowane gniazdo słuchawkowe
- Dla dzieci w wieku 4 lat i powyżej
- Dostępny w szerokiej gamie kolorystycznej
- Wymiary urządzenia: 128 mm x 70 mm x 24,6 mm

AKCESORIA

- Instrukcja obsługi
- Kabel USB

INSTALACJA BATERII

Użyć monety by otworzyć pokrywę baterii znajdującą się z tyłu urządzenia. Włożyć trzy baterie AAA („małe paluszki”), zwracając uwagę na odpowiednie ustawienie pod względem polaryzacji – zgodność ze znakami „+” i „-”, jak widać na poniższym rysunku.



⚠ Uwaga:

1. Zawsze przestrzegać zapisów instrukcji. Korzystać wyłącznie z baterii typu AAA wskazanych w instrukcji i przestrzegać prawidłowej biegunowości „+” i „-” przy ich wkładaniu lub wymianie.
2. Nie używać równocześnie baterii starych i nowych a także nie łączyć baterii zwykłych z alkalicznymi.
3. Wyczerpane lub nie działające baterie należy wyjąć z urządzenia.
4. Jeśli urządzenie ma być nieużytkowane przez dłuższy czas, należy wyjąć z niego baterie.
5. Nie dopuszczać do zwarcia złączy baterii
6. Jeśli urządzenie jest przyczyną zakłóceń elektrycznych, lub też jeśli na nim pojawiają się tego typu zakłócenia, należy przenieść je z dala od innych urządzeń elektrycznych. Należy też – jeśli to konieczne - dokonać resetu urządzenia, poprzez wyłączenie go i ponowne włączenie, albo przez wyjęcie i ponowne włożenie baterii.

GWARANCJA

Urządzenie posiada 2-letnią pełną gwarancję biegnącą od daty zakupu. Gwarancja obejmuje wady materiałowe i wynikające z nieprawidłowego wykonania urządzenia. 24 miesięczna gwarancja nie obejmuje akumulatora. Pojemność akumulatora oraz jego efektywność ulega stopniowo zmniejszeniu w zależności od sposobu użytkowania.

ZMIANA SPECYFIKACJI TECHNICZNEJ PRODUKTU ZASTRZEŻONA PRZEZ PRODUCENTA.

Więcej informacji dotyczących urządzenia oraz serwisu znajduje się na naszej stronie internetowej www.gogen.pl



NIEBEZPIECZEŃSTWO UDUSZENIA. TOREBKĘ Z PE POŁOŻYĆ W MIEJSCU BĘDĄCYM POZA ZASIĘGIEM DZIECI. TOREBKA NIE SŁUŻY DO ZABAWY! TEGO WORKA NIE NALEŻY UŻYWAĆ W KOŁYSKACH, ŁÓŻECZKACH, WÓZKACH LUB KOJCACH DZIECIĘCYCH.

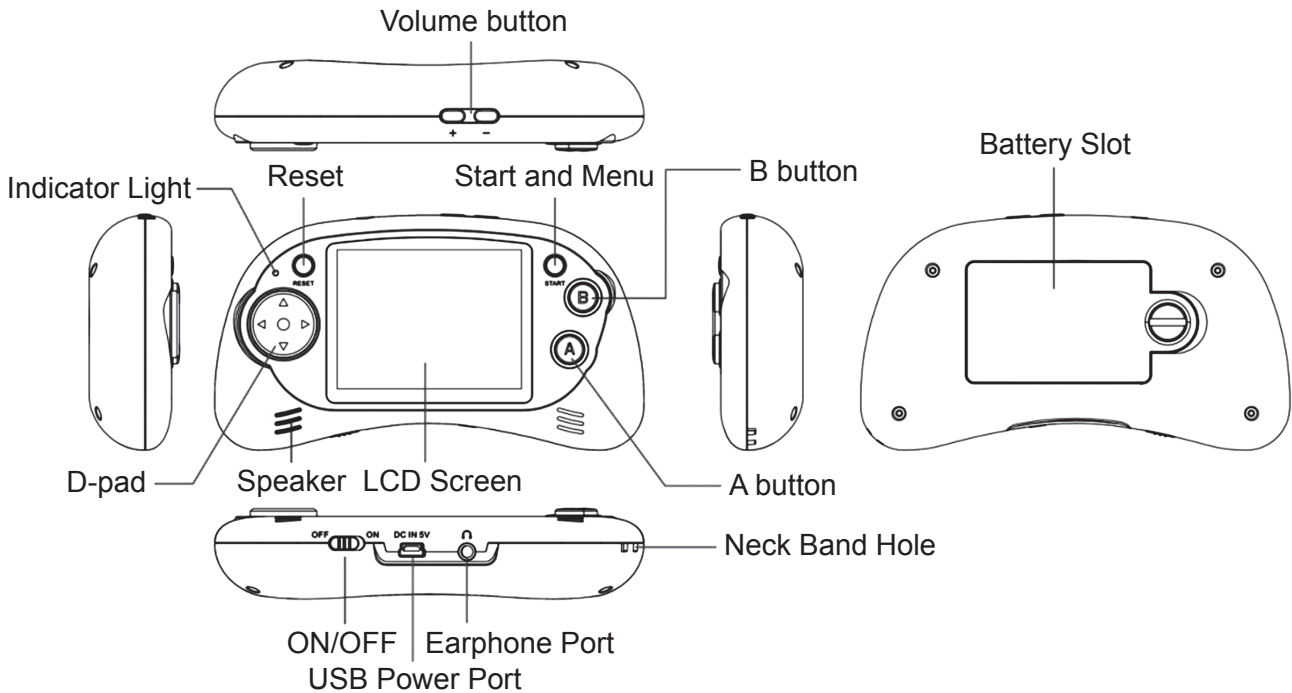
Utylizacja zużytego sprzętu (stosowane w krajach Unii Europejskiej i w pozostałych krajach europejskich stosujących systemy zbiórki)



Ten symbol na produkcie lub jego opakowaniu oznacza, że produkt nie może być traktowany jako odpad komunalny, lecz powinno się go dostarczyć do odpowiedniego punktu zbiórki sprzętu elektrycznego i elektronicznego, w celu recyklingu. Odpowiednie zadysponowanie zużytego produktu zapobiega potencjalnym negatywnym wpływom na środowisko oraz zdrowie ludzi, jakie mogłyby wystąpić w przypadku niewłaściwego zagospodarowania odpadów. Recykling materiałów pomaga chronić środowisko naturalne.

W celu uzyskania bardziej szczegółowych informacji na temat recyklingu tego produktu, należy skontaktować się z lokalną jednostką samorządu terytorialnego, ze służbami zagospodarowywania odpadów lub ze sklepem, w którym zakupiony został ten produkt.

BUTTONS



Following are brief descriptions of the buttons used to play the game. Details will be given later in the game introduction and operation instructions.

D-pad	Direction Key
A button	Confirm Key
B button	Special functional Key
Earphone port	Connect with the earphone
Volume button	Adjust the Volume

FEATURES

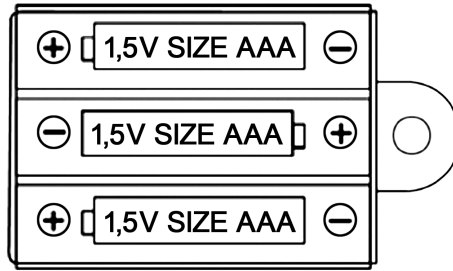
- 16bit Mobile Game Console with 200 fantastic Games built-in
- Built-in 200 Mini Games
- 2.7" LCD TFT screen with crystal clear sharp images
- Resolution 960 x 240 pixels
- Operated by 3x AAA-batteries
- Operating system: Linux
- Earphone jack built-in
- Age group 4+
- Available in various colours
- Product Dimension: 128 mm x 70 mm x 24.6 mm

ACCESSORIES

- Instruction Manual
- USB Cable

BATTERY INSTALLATION

Please use a coin to open the battery cover on the back side of device, Insert three pieces of AAA batteries into it. When installing, pay attention to the “+” & “-” markings of the battery as of following.



⚠ Caution:

1. Always follow the instructions carefully. Use only batteries specified and be sure to. Insert them correctly by matching the “+” and “-” polarity markings.
2. Do not mix old batteries and new batteries, or standard with alkaline batteries.
3. Remove exhausted or dead batteries from the product.
4. Remove batteries if product has not being used for a long time.
5. Do not short-circuit the supply terminals.
6. Should this product cause or be affected by local electrical interference, move away from other electrical equipment. Reset (switching off and back on again or removing and re-inserting batteries) if necessary.

WARRANTY

Our product is warranted for 2 full year from the date of purchase. The warranty is provided on all material defects and workmanship. Guarantee of 24 months does not apply to decrease in the accumulator’s effective capacity caused by its use or age. Effective capacity gradually decreases depending on the method of use of the accumulator.

WE RESERVE THE RIGHT TO CHANGE TECHNICAL SPECIFICATIONS.



TO AVOID DANGER OF SUFFOCATION, KEEP THE PLASTIC BAG AWAY FROM BABIES AND CHILDREN. DO NOT USE THIS BAG IN CRIBS, BEDS, CARRIAGES OR PLAYPENS. THIS BAG IS NOT A TOY.

Disposal of old Electrical & Electronic Equipment (Applicable in the European Union and other European countries with separate collection systems)



This symbol on the product or on its packaging indicates that this product shall not be treated as household waste. Instead it shall be handed over to the applicable collection point for the recycling of electrical and electronic equipment. By ensuring this product is disposed of correctly, you will help prevent potential negative consequences for the environment and human health, which could otherwise be caused by inappropriate waste handling of this product. The recycling of materials will help to conserve natural resources. For more detailed information about recycling of this product, please contact your local Civic Office, your household waste disposal service or the shop where you purchased the product.

GOMBOK



Lejjebb található a játékokhoz használható gombok egyszerű leírása. Részletek a játékok leírásaiban és a használati utasításban olvashatóak.

Irány gombok	Irányításhoz való gombok
A gomb	Megerősítés
B gomb	Speciális funkciók gombja
Fülhallgató aljzat	Fülhallgató csatlakozása
Hangerő gomb	Hangerő beállítása

FUNKCIÓ

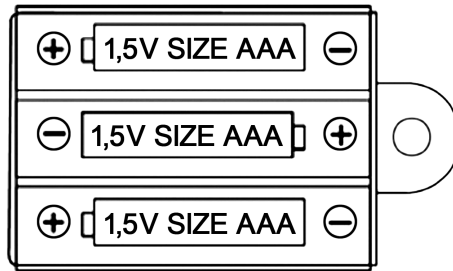
- 16 bitos hordozható játékkonzol 200 beépített fantasztikus játékkal
- 200 beépített minijáték
- 2,7 hüvelyk (6,9 cm) átmérőjű teljesen lapos LCD kijelző kristály tiszta képpel
- Felbontás 960 x 240
- 3 db AAA elemmel való működés
- Linux operációs rendszer
- Beépített fülhallgató aljzat
- 4 éves kortól ajánlott
- Több színben kapható
- Méretek: 128 mm x 70 mm x 24,6 mm

TARTOZÉKOK

- Használati utasítás
- USB kábel

ELEMEK ELHELYEZÉSE

Nyissa ki az elemtartó fedelet a készülék hátsó oldalán egy fém érme segítségével. Tegye be a 3 db AAA elemet, figyeljen a „+” és „-” polaritásra.



⚠ Figyelmeztetés:

1. Mindig tartsa be az utasításokat. Csak megfelelő elemeket használjon és győződjön meg arról, hogy azok helyesen vannak-e behelyezve, figyeljen a „+” és „-” megfelelő polaritására.
2. Ne keverje össze a régi és az új elemeket, valamint a sima elemeket az alkáli elemekkel.
3. A gyenge, vagy a lemerült elemeket vegye ki a készülékből.
4. Ha hosszabb ideig nem használja a készüléket, vegye ki az elemeket.
5. Ne okozzon rövidzárlatot a kimeneteken.
6. Ha a készülék helyi elektromos zavarokat okoz, vagy működését más elektromos készülék zavarja, akkor tegye át a készüléket máshová. Ha szükséges, indítsa újra a készüléket (kapcsolja ki, utána be, vagy vegye ki és utána tegye be az elemeket).

GARANCIA

A garanciális idő a készülék vásárlásától számított 2 teljes év. A garanciát a készülék minden anyagára és összeszerelésére biztosítjuk. A 24 hónapos garancia nem érvényes a rendszeres használat általi, vagy a már hosszú életkor miatt fellépett akkumulátor kapacitásának csökkenésére. Az akkumulátor kapacitása automatikusan csökken az akkumulátor használatától függően.

A GYÁRTÓ FENNTARTJA A JOGOT A TECHNIKAI SPECIFIKÁCIÓK VÁLTOZTATÁSÁRA.

Termékről és szerviz hálózatról szóló információ itt található: www.gogen.hu

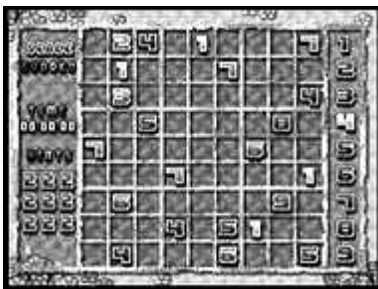


FULLADÁSVESZÉLY. TARTSA A PE ZACSKÓT GYERMEKEKTŐL ELZÁRT HELYEN. A ZACSKÓ NEM JÁTÉKSZER. NE HASZNÁLJA EZT A ZACSKÓT BÖLCSŐKBEN, KISÁGYAKBAN, BABAKOCSIKBAN, VAGY GYEREK JÁRÓKÁKBAN.

Feleslegessé vált elektromos és elektronikus készülékek hulladékként való eltávolítása (Használható az Európai Unió és egyéb európai országok szelektív hulladékgyűjtési rendszereiben)



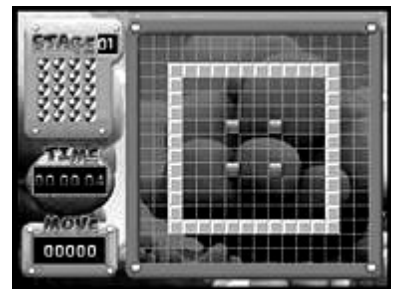
Ez a szimbólum a készüléken, vagy annak csomagolásán azt jelzi, hogy a terméket ne kezelje háztartási hulladékként! Kérjük, hogy az elektromos és elektronikai hulladék gyűjtésére kijelölt gyűjtőhelyen adja le! A feleslegessé vált termék helyes kezelésével segít megelőzni a környezet és az emberi egészség károsodását, mely bekövetkezhetne, ha nem követi a hulladékkezelés helyes módját. Az anyagok újrahasznosítása segít a természeti erőforrások megőrzésében. A termék újrahasznosítása érdekében, valamint további információért forduljon a hozzátartozó hivatalhoz, vagy a lakhelyén lévő hulladékokkal foglalkozó szolgáltatóhoz, illetve ahhoz az üzlethez, ahol a terméket megvásárolta!



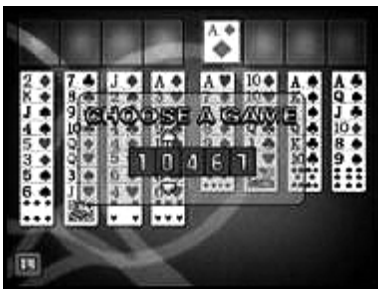
PUZZLE - Shudu



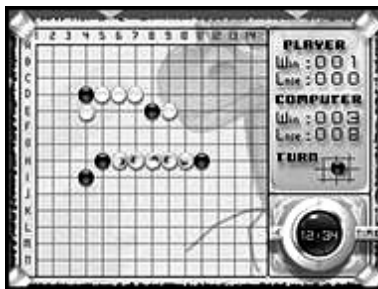
PUZZLE - Move Box



PUZZLE - Color Stone



PUZZLE - Freecell



PUZZLE - Gobang



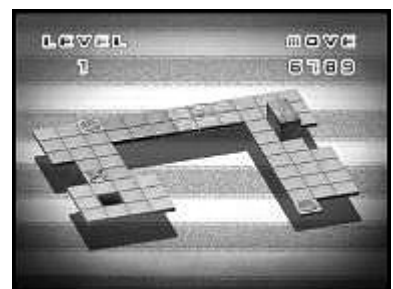
PUZZLE - Mine



PUZZLE - Parking Lot



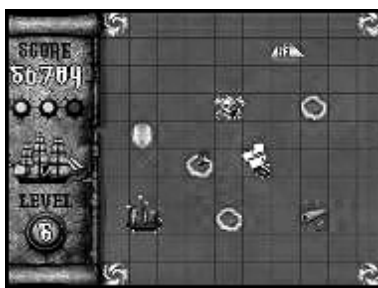
PUZZLE - Dogs



PUZZLE - Rolling Box



PUZZLE - Big Shot Checker



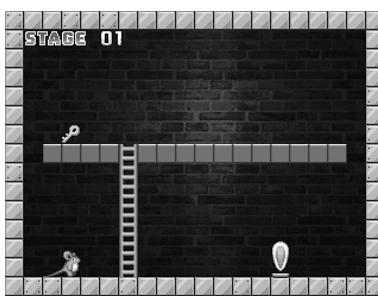
PUZZLE - Sea Fight



PUZZLE - Build Road



PUZZLE - Puzzle Connection



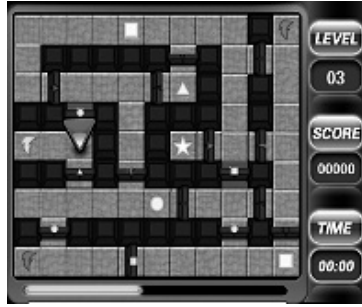
PUZZLE - Transmover



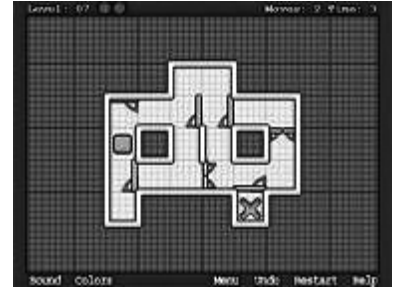
PUZZLE - Pocket Change



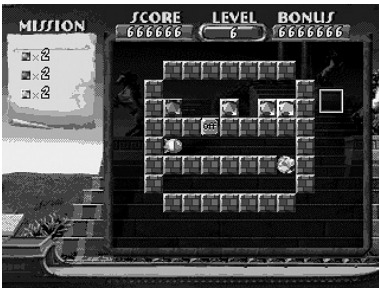
PUZZLE - Brain Challenge



PUZZLE - Shape Switcher



PUZZLE - Maze of Doors



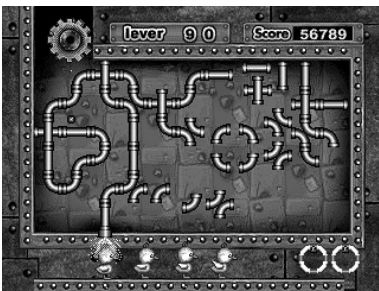
PUZZLE - Super Brick



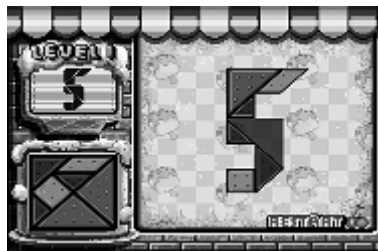
PUZZLE - Panda Labyrinth



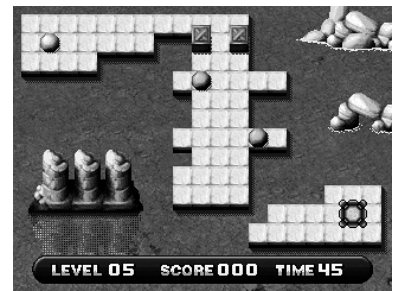
PUZZLE - Chess



PUZZLE - Link Water Pipe



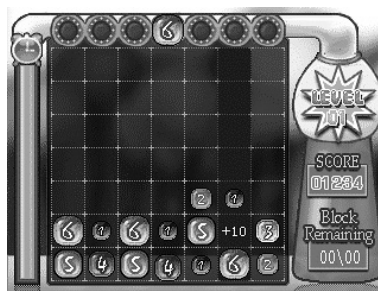
PUZZLE - Classic Tangram



PUZZLE - Silversphere



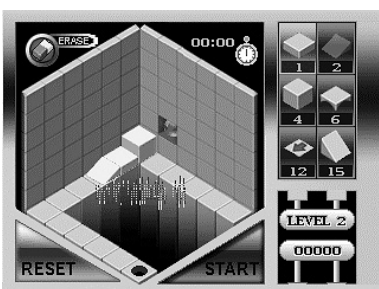
PUZZLE - Bomb Chain Unlimitedr



PUZZLE - Seven



PUZZLE - Move Squares



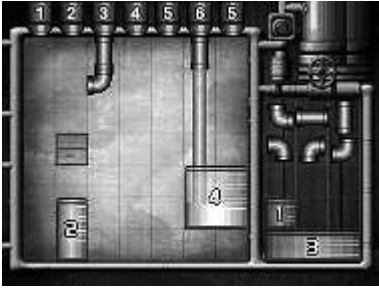
PUZZLE - Puzzle Ball



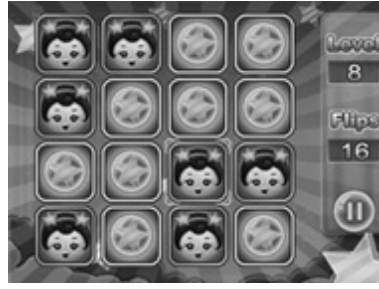
PUZZLE - Button Jumper



PUZZLE - Earn Stars



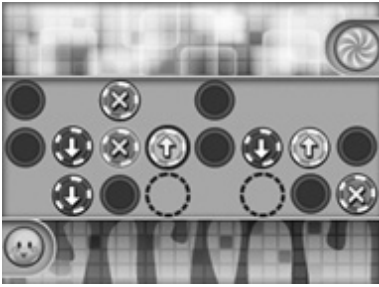
PUZZLE - Cylinders



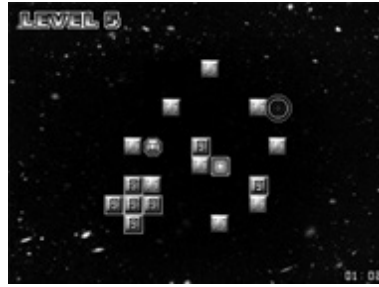
PUZZLE - Funny Face



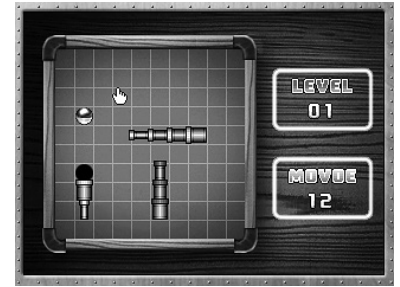
PUZZLE - Happy Smile



PUZZLE - Pass Maze Road



PUZZLE - Return Capsule



PUZZLE - Telescope Pole



PUZZLE - Memory Test



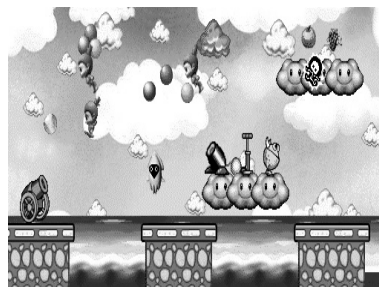
ACTION - Hare Fighter



ACTION - Robot War



ACTION - West Cowboy



ACTION - Balloon Boy



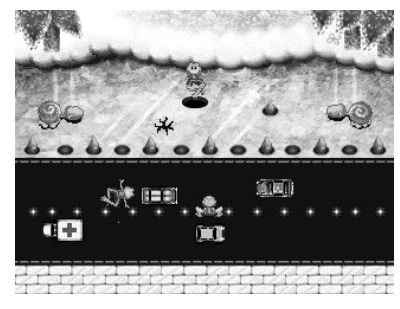
ACTION - Crazy Fighter



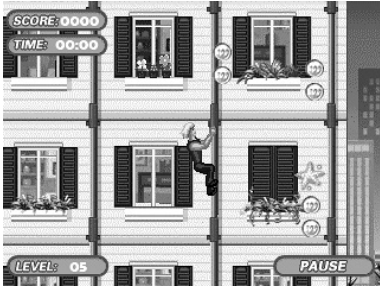
ACTION - Jumping Boy



ACTION - Rescue Pets



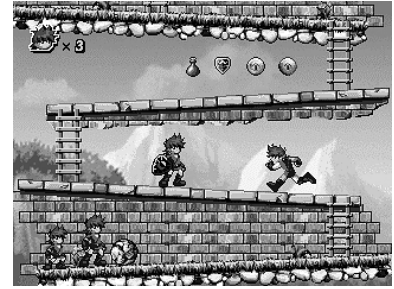
ACTION - Crossing



ACTION - Climbing Exper



ACTION - Jack Adventure



ACTION - Seize Jewelry



ACTION - Greedy Girl



ACTION - Spring Mice



ACTION - Rope Skipping



ACTION - Pool Party



ACTION - Elvish Boy



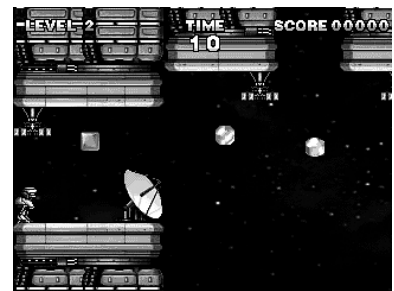
ACTION - Space Sword



ACTION - Save The Fallen



ACTION - Hell Marksman



ACTION - Anti Gravity Robo



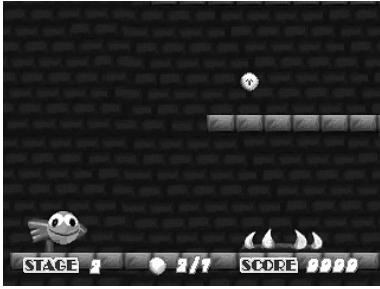
ACTION - Airborne Alien



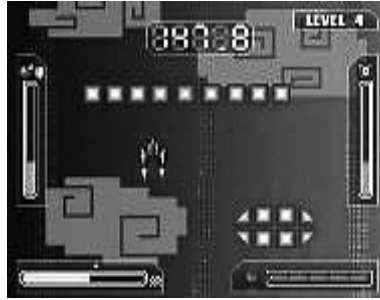
ACTION - Gliding Apple Girl



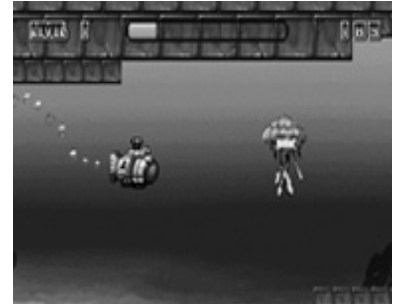
ACTION - Jumping Ball



ACTION - Madball



ACTION - Glide Object



ACTION - Submarine



ACTION - Dudu Rush



ACTION - Earth Shaker



ACTION - Fly Through Flowers



ACTION - Full Moon Night



ACTION - Monkey Brothers



VENTURE - Super Memory



VENTURE - BlackJack



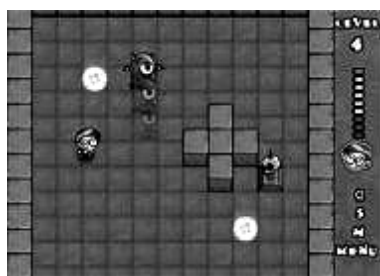
VENTURE - Gather Eggs



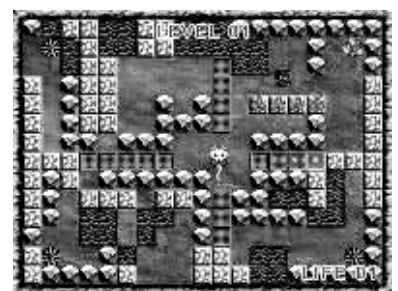
VENTURE - Cups Changing



VENTURE - Slot Machine



VENTURE - Follow Me



VENTURE - On Fire



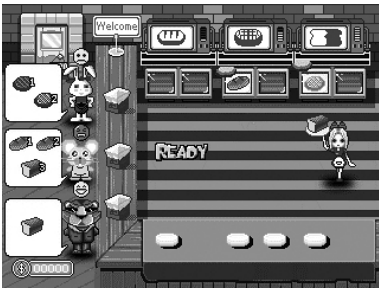
VENTURE - Good Fisherman



VENTURE - Open Gold Box



VENTURE - Gas Station



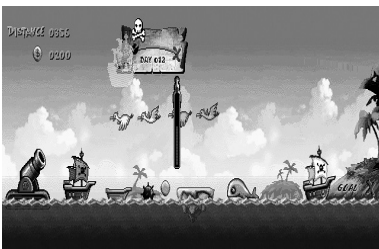
VENTURE - Cake Store



VENTURE - Brain Age Test



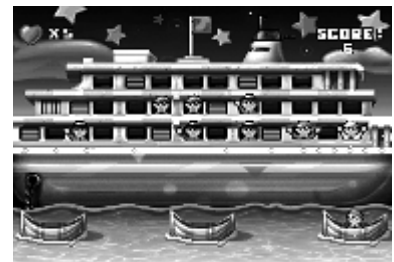
VENTURE - Forest Adventure



VENTURE - Pirate Landing



VENTURE - Cafeteria



VENTURE - Water Rescue



VENTURE - Heroboy



VENTURE - Tower Defense



VENTURE - Icecream



VENTURE - Gigi Cooking

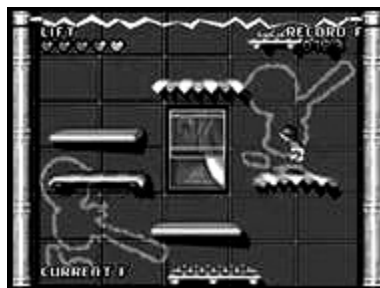


TABLE - 100 Floor



TABLE - Sub Warfare



TABLE - Bubble Destroyer



TABLE - Balloon Shooting

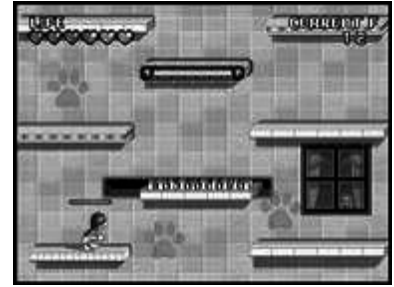


TABLE - Up Stairs



TABLE - Maze Combination

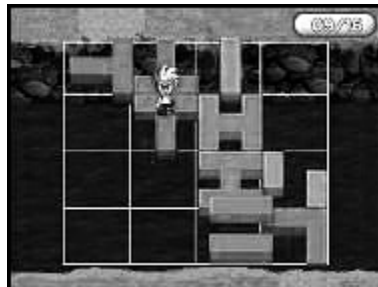


TABLE - Precipice



TABLE - Monkeys



TABLE - Happy Night

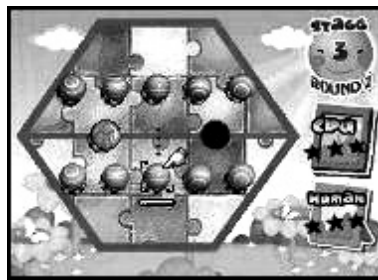


TABLE - Bumper balls



TABLE - Castle Smasher



TABLE - Escape The Trap



TABLE - Spin Match

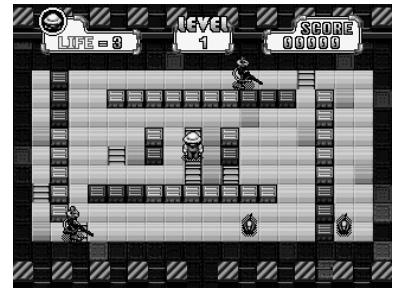


TABLE - Herculean Guy



TABLE - Cartoon Puzzle



TABLE - Gold Miner



TABLE - Jumping Eggs



TABLE - X Training

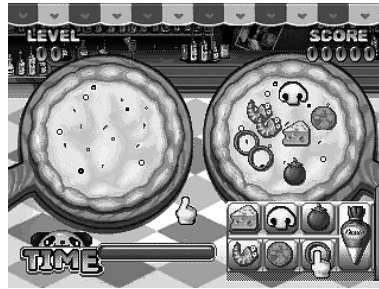


TABLE - Super Pizza

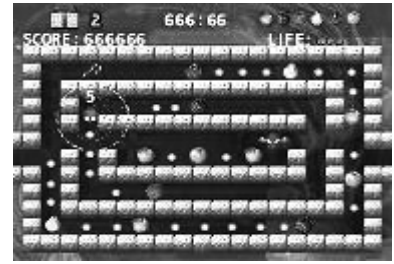


TABLE - Eat Bean



TABLE - Block Construction

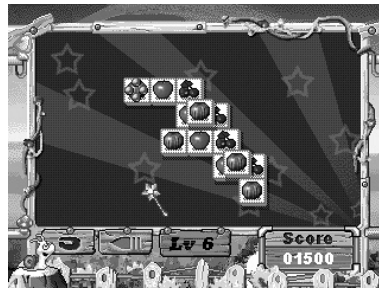


TABLE - Fruit Family



TABLE - Wonderful Pompon

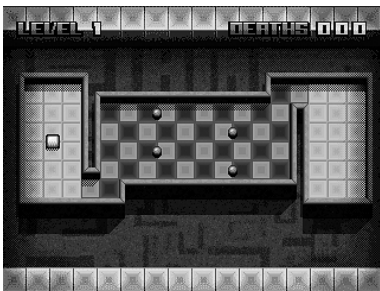


TABLE - Nimble stone

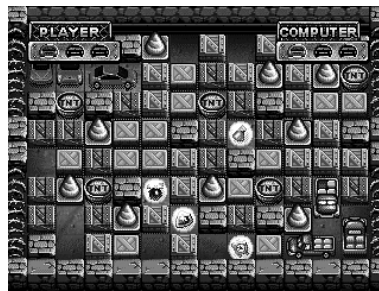


TABLE - Bombman



TABLE - Block Squad



TABLE - Overmaze

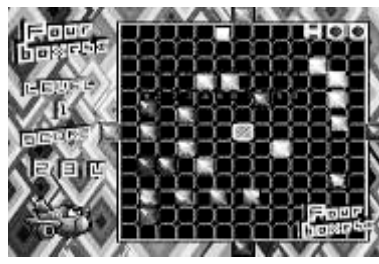


TABLE - Four Boxes



SPORT - Rally



SPORT - HighWay Racing



SPORT - Track Racing



SPORT - Motorboat



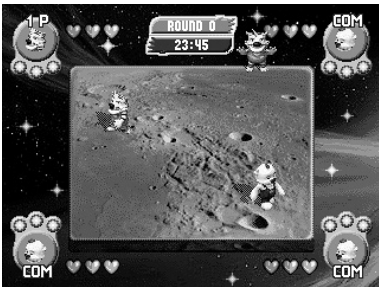
SPORT - Mini Soccer



SPORT - Table Football



SPORT - Archery



SPORT - Crazy Push



SPORT - Dodgeball



SPORT - Dodgeball



SPORT - Beach Volleyball



SPORT - Flag Match



SPORT - Japanese Sumo



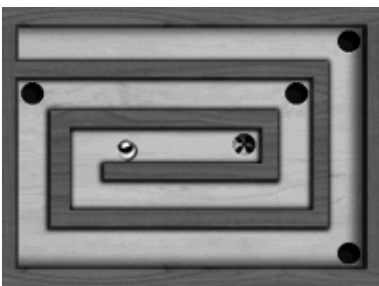
SPORT - Tanks PK



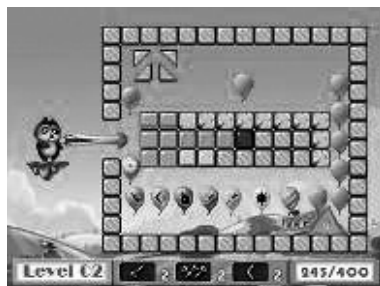
SPORT - Piggy Golf



SPORT - Horse Racing



SPORT - Balance Ball



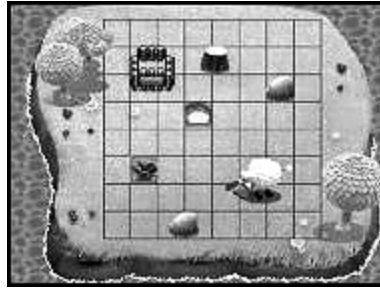
SPORT - Balloon Archer



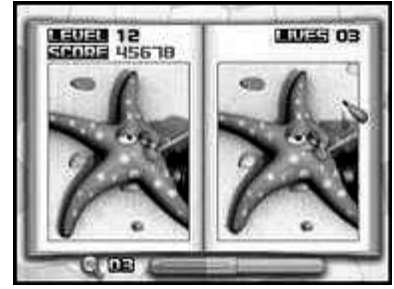
RELAX - Benthall Jewel



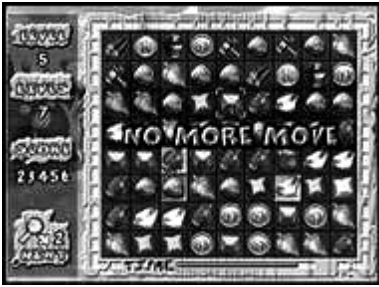
RELAX - Linking Pet



RELAX - Homeward Journey



RELAX - Find Fault



RELAX - Pair Match



RELAX - Brick Blaster



RELAX - Minibee



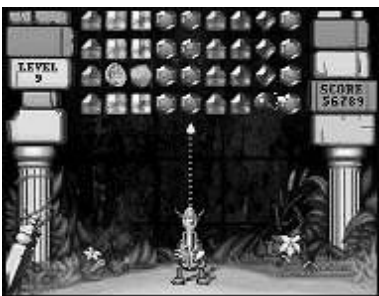
RELAX - Cartoon Match



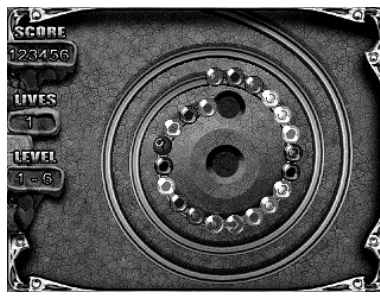
RELAX - 30 Degree



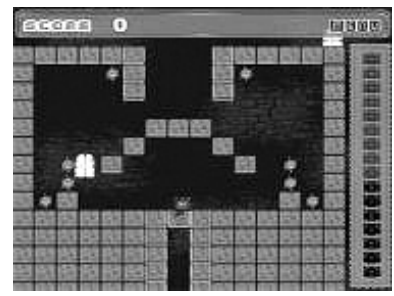
RELAX - Pao Pao



RELAX - Diamond Forest



RELAX - Color Bead Loops



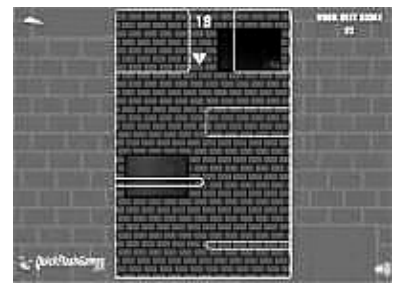
RELAX - Magnet Boy



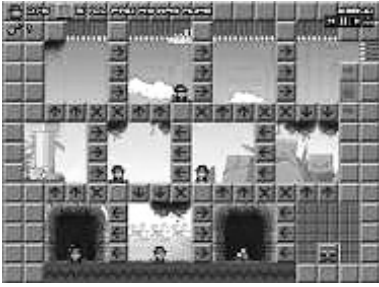
RELAX - Cake Party



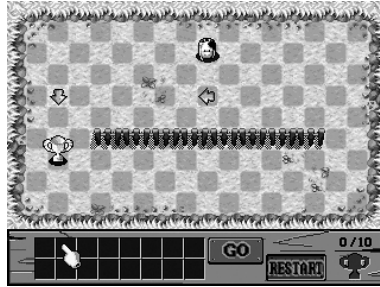
RELAX - Super Porter



RELAX - Paper Planes



RELAX - Palace Guardian



RELAX - IQ Cow



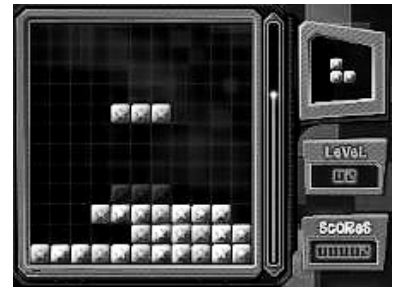
RELAX - Throw The Coins



RELAX - Air Defense



RELAX - Bubble Shooter



RELAX - Colorful Box



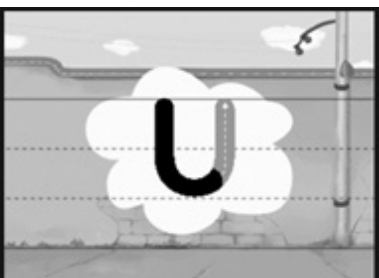
RELAX - Fish Killer



RELAX - Pinball



RELAX - Polar Bear



EDUCATION - Uppercase Letters



EDUCATION - Lowercase Letters



EDUCATION - Numbers



EDUCATION - Find The Largest Number



EDUCATION - Number Sequence



EDUCATION - Missing Letters



EDUCATION - Find The Picture



EDUCATION - Find the Shape



EDUCATION - Colors



EDUCATION - Find The Differences



EDUCATION - Sound



EDUCATION - What Goes Together



EDUCATION - Learning Rhythm



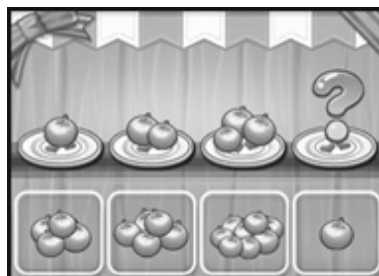
EDUCATION - Learning Time



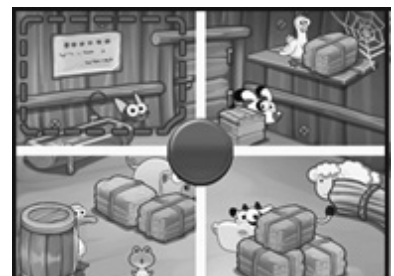
EDUCATION - Matching



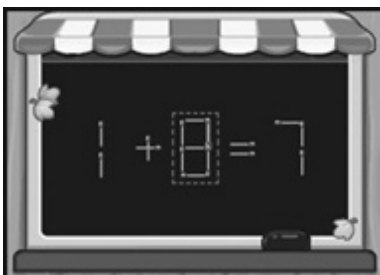
EDUCATION - Find The Word



EDUCATION - Find The Law



EDUCATION - Hide and Seek



EDUCATION - Which One Is Redundant



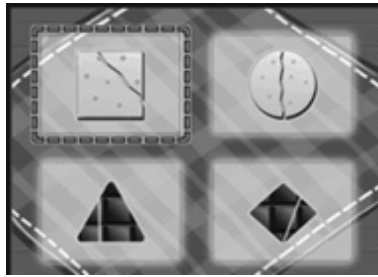
EDUCATION - Find The Other Part



EDUCATION - Find The Figure



EDUCATION - Tangram



EDUCATION - Divide Cookies Evenly



EDUCATION - Find The Most Heavy



EDUCATION - Percussion



EDUCATION - What Is The Most



EDUCATION - Learning Fruits



EDUCATION - Learning Food



EDUCATION - Learning Animals



EDUCATION - Learning Clothes



EDUCATION - Learning Sports



EDUCATION - Learning Vegetables



EDUCATION - Learning Body



EDUCATION - Learning Toys



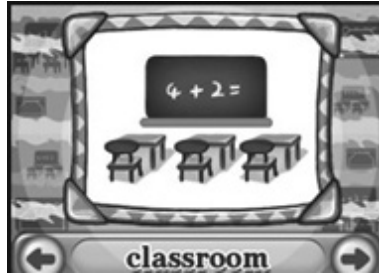
EDUCATION - Learning Family



EDUCATION - Learning Occupation



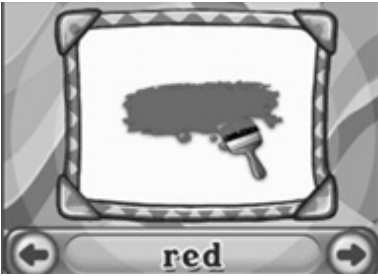
**EDUCATION - Learning
Transportation**



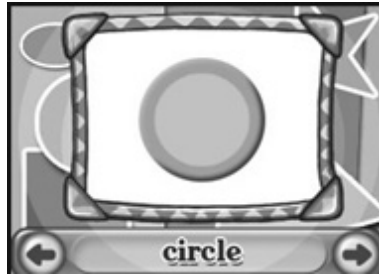
**EDUCATION - Learning
School**



**EDUCATION - Learning
School**



**EDUCATION - Learning
Colors**



**EDUCATION - Learning
Shape**



GoGEN



www.GoGEN.cz