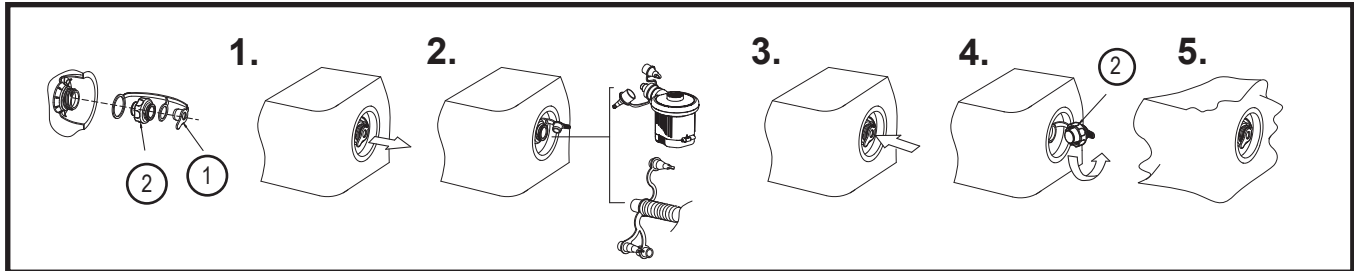


Pokyny pro nafouknutí a vyfouknutí výrobku. Ušchovejte je pro pozdější použití.



1 Kryt ventilu

2 Výfukový ventil

Před nafouknutím

Ujistěte se, že je ventil pevně utažen

BUŽ_cjzbt

Vytáhněte víčko a otevřete ventil viz obr. 1. Vložte trysku vzduchové pumpy do ventilu.

Nafoukněte výrobek do přibližně 80% požadované pevnosti.

Upozornění: Aby nedošlo k prasknutí, nepřefukujte nebo nepoužívejte vysokotlaký kompresor.

Po nafouknutí zavřete kryt ventilu viz obr. 3.

Jnā_cjzbt

Opatrně vyšroubujte vřítkový ventil pro uvolnění vzduchu, viz obr. 4.

I dncfb bt'D]j nā_cjzbtbUga fi 1Y j Ybtj` do volného prostoru, ga fYa `cX` cgcVj `c_c`

Našroubujte víčko výfukového ventilu zpět, když je výrobek úplně vypuštěn viz obr 5.



INTEX®

©2016 Intex Marketing Ltd. - Intex Development Co. Ltd. - Intex Trading Ltd. - Intex Recreation Corp.

All rights reserved/Tous droits réservés/Todos los derechos reservados/Alle Rechte vorbehalten.

Printed in China/Imprimé en Chine/Impreso en China/Gedruckt in China.

®™ Trademarks used in some countries of the world under license from/®™ Marques utilisées dans certains pays sous licence de/Marcas registradas utilizadas en algunos países del mundo bajo licencia de/Warenzeichen verwendet in einigen Ländern der Welt in Lizenz von/Intex Marketing Ltd. to/à/a/an Intex Trading Ltd., Intex Development Co. Ltd., G.P.O Box 28829, Hong Kong & Intex Recreation Corp., P.O. Box 1440, Long Beach, CA 90801 • Distributed in the European Union by/Distribué dans l'Union Européenne par/Distribuido en la unión Europea por/Vertrieb in der Europäischen Union durch/Intex Trading B.V., Venneveld 9, 4705 RR Roosendaal – The Netherlands