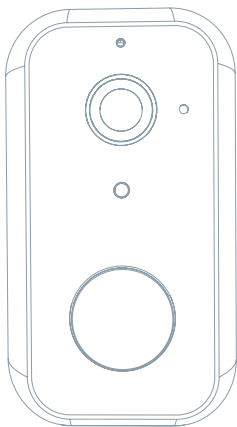




TESLA SMART CAMERA PIR BATTERY

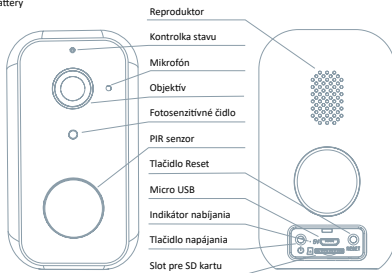


USER MANUAL

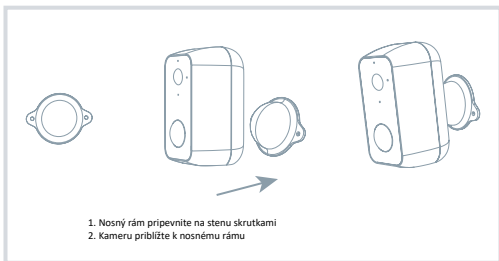
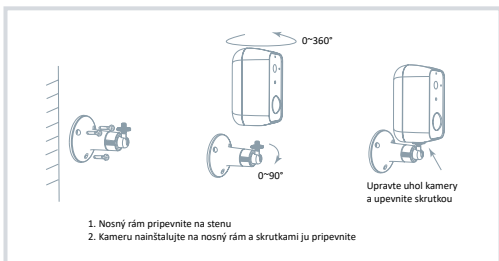


Pozrite si nasledujúci kontrolný zoznam a skontrolujte, či ste dostali všetky súčiastky.

- Smart Camera PIR Battery
- Napájací adaptér
- USB kábel
- Skrutky (2 balíčky)
- Nosný rám (B)
- Nosný rám (A)
- Návod na obsluhu



Napájací port	DC 5 V \pm 10 %
Zapnutie/Vypnutie	Stlačením tlačidla na 3 sekundy zapnete/vypnete kameru
Kontrolka stavu	<ul style="list-style-type: none"> • Svieti červené svetlo: kamera sa zapína alebo nefunguje správne • Bliká červené svetlo: čakanie na Wi-Fi pripojenie (pomalé blikanie) pripájanie k Wi-Fi sieti (rýchle blikanie) • Bliká modré svetlo: pripájanie • Svieti modré svetlo: kamera funguje správne
Slot pre SD kartu	Podpora micro SD pamäťovej karty (max 128 G)
Tlačidlo Reset	Stlačením a podržaním tlačidla na 5 sekúnd resetujete kameru
Indikátor	<ul style="list-style-type: none"> • Svieti červená kontrolka: nabíjanie batérie • Svieti modrá kontrolka: nabíjanie dokončené
Kapacita batérie	9 000 mAh (dve 21 700 lítiovo-iónové batérie)

Variet 1 Inštalácia nosného rámu (A)**Variet 2** Inštalácia nosného rámu (B)

Stážení aplikace

Aplikácia Tesla Smart je k dispozícii pre systémy iOS a Android OS. V Apple App Store alebo Google Play store vyhľadajte „Tesla Smart“ alebo naskenujte QR kód a stiahnite aplikáciu.

**Nastaviť router**

Router podporuje 2,4GHz Wi-Fi sieť (nepodporuje 5GHz). Pred pripojením k Wi-Fi sieti nastavte parametre routera a poznamenajte si SSID a heslo vašej Wi-Fi siete.

Proces Registrácie**Krok 1**

Otvorte aplikáciu Tesla Smart, kliknite na „Registrovať“, prečítajte si „Zásady ochrany osobných údajov“ a kliknite na „Súhlasím“.

Krok 2

Zadajte platné telefónne číslo alebo e-mailovú adresu a kliknite na „Pokračovať“. Zadajte overovací kód a prihláste sa do aplikácie.

Konfigurácia pomocou QR kódu**1**

Otvorte aplikáciu Tesla Smart, kliknite na „Vytvoríť rodinu“, kde môžete upraviť meno rodiny a wsúvisiace nastavenie.

2

Pokračujte kliknutím na „Zabezpečenie a senzor“ >> „Inteligentná kamera“, potom zvolte „Pridať zariadenie“ alebo „+“ - kameru je teraz možné pridať.


3

V rozhraní pridania zariadenia pokračujte kliknutím na „Ďalší krok“ a potom zadajte heslo vašej Wi-Fi siete. *Poznámka: 1) Kamera podporuje iba 2,4GHz Wi-Fi sieť. 2) Počet bitov SSID a hesla routera by nemali viac ako 24 znakov.*

4

V tomto rozhraní kamerou naskenujte QR kód vo vašom telefóne, kamera potom 3x zapípa. Za cca 30 sekúnd môžete konfiguráciu dokončiť.

5

Počas pripájania sa ubezpečte, že router, mobilný telefón a kamera sú blízko seba. Keď je kamera úspešne pridaná, kliknite na „“, kde môžete zadať názov kamery.

Nastavenie

V rozhraní „Inteligentná kamera“ kliknite na „“ a nastavte bežné funkcie kamery.

- Otázka** Zariadenie nejde zobrazíť.
- Odpoveď** Skontrolujte pripojenie k sieti a kameru skúste umiestniť bližšie k routeru. Ak to nepomôže, zariadenie odporúčame resetovať a znova pridať.
- Otázka** Prečo je kamera po resetovaní stále v zozname zariadení?
- Odpoveď** Resetovanie zariadenia resetuje iba konfiguráciu siete kamery, nezmení konfiguráciu aplikácie. Odstráňte kameru a vymažte ju v aplikácii.
- Otázka** Ako kameru pripojiť k ďalšiemu routeru?
- Odpoveď** Najprv odstráňte a resetujte zariadenie v aplikácii a potom pomocou aplikácie zariadenie opäť nakonfigurujte.
- Otázka** Prečo zariadenie nemôže rozoznať SD kartu?
- Odpoveď** SD kartu odporúčame vložiť po výpadku prúdu. Skontrolujte, či SD karta správne funguje a či jej formát je FAT32. Ak internetové pripojenie nie je dobré, nejde rozoznať SD kartu.
- Otázka** Prečo na môj mobilný telefón nedostávajú upozornenia aplikácie?
- Odpoveď** Skontrolujte, či je aplikácia vo vašom mobilnom telefóne spustená, či bola povolená príslušná funkcia upozornení, a či v mobilnom telefóne boli povolené SMS oznámenia a oprávnenia.

FUNKCIE

Vzdialené prebudenie

Kamera v rámci úspory energie vstúpi do režimu spánku, pozrite do aplikácie.

Plne duplexné audio

V aplikácii kamery môžete vidieť a počuť návštevníka.

PIR senzor

Keď kamera zaznamená, že k vám niekto prišiel, pošle na váš mobilný telefón poplašnú správu.

Alarm slabej batérie

Ak úroveň nabitia batérie klesne pod vami nastavenú hranicu, aplikácia na váš mobilný telefón pošle upozornenie.

Nahrávanie

Pomocou SD karty alebo služby úložiska Cloud zaznamenávajúte každý moment.

Vo dne i v noci

Výkonné nočné videnie zaistí nižším nerušenú noc, a to aj za úplnej tmy.

Název produktu	Tesla Smart Camera PIR Battery
Výdrž batérie	Až 3 mesiace
Snímací senzor	1/2,9" 2Mpx CMOS
Nočný prísvit	až 10 metrov
Objektív	3,2mm, F2.0
Rozmery	57 x 62 x 100 mm
Úložisko	MicroSD karta, cloudové úložisko
Aplikácia	Tesla Smart pre Android a iOS
Pripojenie	Wi-Fi 2,4 GHz IEEE 802.11b/g/n
Model	Snap 11S

INFORMÁCIE O LIKVIDÁCII A RECYKLÁCII

Všetky výrobky s týmto označením treba likvidovať v súlade s predpismi na likvidáciu elektrických a elektronických zariadení (smernica 2012/19/EÚ). Ich likvidácia spolu s bežným komunálnym odpadom je neprípustná. Všetky elektrické a elektronické spotrebiče likvidujte v súlade so všetkými miestnymi a európskymi predpismi na určených zberných miestach s príslušným oprávnením a certifikátom podľa miestnych a legislatívnych predpisov. Správna likvidácia a recyklácia pomáha minimalizovať negatívny vplyv na životné prostredie a ľudské zdravie. Ďalšie informácie o likvidácii získate u predajcu, v autorizovanom servise a na miestnych úradoch. Pro rádiová zariadenia podléhající směrnici 2014/53/EU (Wi-Fi, Bluetooth, Zigbee, ...)

EÚ VYHLÁSENIE O ZHODE

Witty Trade s.r.o. týmto vyhlasuje, že rádiové zariadenie typu SNAP11S je v súlade so smernicou 2014/53/EÚ. Úplné EÚ vyhlásenie o zhode je k dispozícii na tejto internetovej adrese: teslasmart.com/declaration

Konektivita: Wi-Fi 2,4 GHz IEEE 802.11b/g/n
 Frekvenčné pásmo: 2.400 - 2.4835 MHz
 Max. vysokofrekvenčný výkon (EIRP): < 20 dBm

Výrobca
 Witty Trade s.r.o.
 Průmyslová 1472/11, 102 00 Praha, Česká republika
www.teslasmart.com

