

DŮLEŽITÉ: Před začátkem montáže si důkladně přečtěte následující pokyny a dodržujte je.

Pokyny pro montáž bazénového vysavače

1. Otočením rukojeti A a rukojeti B po směru hodinových ručiček a posunutím jednotlivých částí teleskopické rukojeti dosáhnete jejího prodloužení nebo zkrácení. Otočením rukojeti proti směru hodinových ručiček zajistíte polohu jednotlivých částí rukojeti.
2. Čistící hlava (3) má plastovou pružinu (2), která se připojuje na konec násady. Zarovnejte plastovou pružinu, která je umístěná uvnitř čistící hlavy s dírami vyvrtnými do násady. Jemně k sobě stiskněte konce plastové pružiny tak, aby násada vklouzla do čistící hlavy a pružina „zacvakla“ do předvrtaných děr.
3. Přivažte sáček na chytání nečistot (4) na výpust z čistící hlavy, která se nachází na opačné straně než je připojena zahradní hadice.
4. Připojte hadici na opačnou stranu než je sáček na chytání nečistot (v závislosti na typu zahradní hadice).
5. Nyní je bazénový čistič připraven k použití.

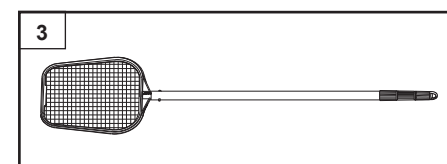
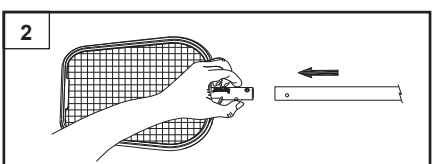
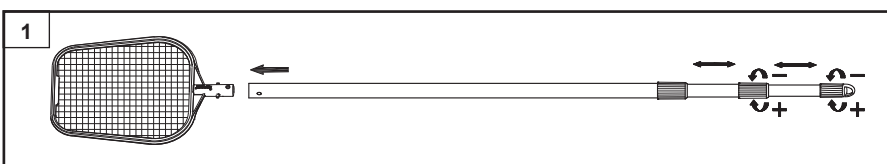
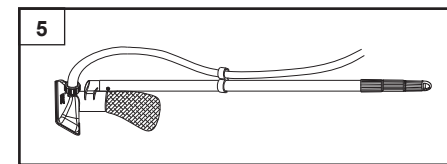
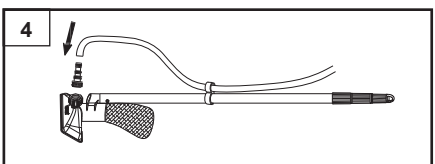
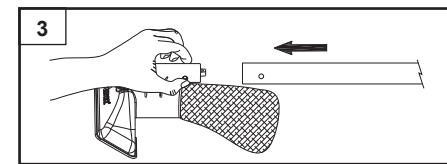
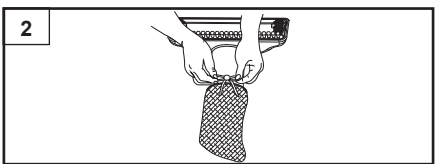
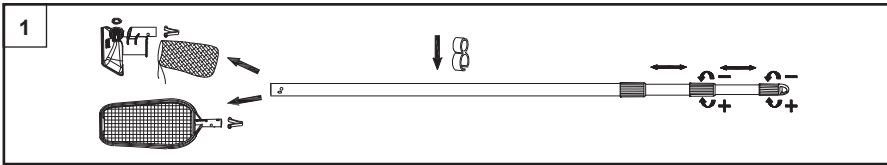
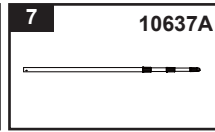
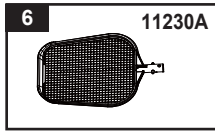
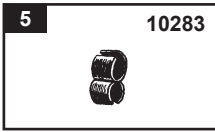
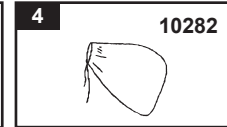
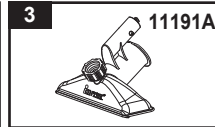
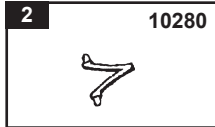
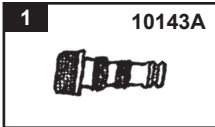
Návod k provozu vysavače

1. Připojte hadici k vodovodnímu kohoutku a pusťte vodu. POZNÁMKA: Tlak vody je v každém místě jiný. Je proto potřeba vyzkoušet, jaký je správný tlak vody v hadici potřebný pro optimální čištění.
2. Jemnými pohyby „vytřete“ celý povrch dna bazénu, dokud není zbaven nečistot.
3. Zavřete přívod vody, vyndejte vysavač z bazénu, odpojte hadici a umístěte jí na bezpečné místo.
4. Odvažte a vyčistěte sáček na lapání nečistot. Sáček nechte dobře proschnout na vzduchu a pak ho opět přivažte na čistící hlavu.
5. Bazénový vysavač skladujte na takovém místě, aby neohrozil ničí zdraví a bezpečnost, hlavně bezpečnost koupajících se v bazénu.

Návod k montáži a provozu čisticí sítky

1. Síťka se nasazuje na stejnou násadu jako bazénový vysavač.
2. Rám se sítkou (6) má plastovou pružinu (2), která se připojuje na konec násady. Zarovnejte plastovou pružinu, která je umístěná uvnitř rámu sítky, s dírami vyvrtnými do násady. Jemně k sobě stiskněte konce plastové pružiny tak, aby násada vklouzla do rámu sítky a pružina „zacvakla“ do předvrtaných děr.
3. Jemnými pohyby „vytřete“ povrch bazénu a odstraňte nečistoty, které se mohou nacházet na povrchu bazénu nebo na hladině.

USCHOVEJTE TYTO POKYNY



©2017 Intex Marketing Ltd. - Intex Development Co. Ltd. - Intex Trading Ltd. - Intex Recreation Corp.
All rights reserved/Tous droits réservés/Todos los derechos reservados/Alle Rechte vorbehalten.
Printed in China/Imprimé en Chine/Impreso en China/Gedruckt in China.
®™ Trademarks used in some countries of the world under license from®™ Marques utilisées dans certains pays sous licence de/
Marcas registradas utilizadas en algunos países del mundo bajo licencia de/Warenzeichen verwendet in einigen Ländern der Welt in
Lizenz von/Intex Marketing Ltd. to/à/a/an Intex Trading Ltd.
Intex Development Co. Ltd., G.P.O Box 28829, Hong Kong & Intex Recreation Corp., P.O. Box 1440, Long Beach, CA 90801
* Distributed in the European Union by/Distribué dans l'Union Européenne par/Distribuido en la unión Europea por/Vertrieb in der
Europäischen Union durch/Intex Trading B.V., Venneveld 9, 4705 RR Roosendaal – The Netherlands
www.intexcorp.com

