

# MINUTE GRILL

CZ

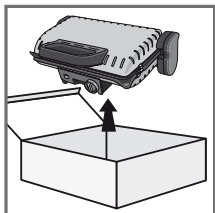
SK

HU

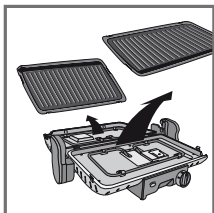




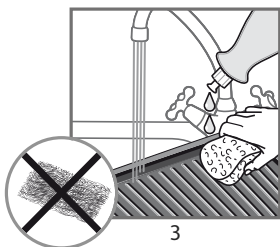
1



1



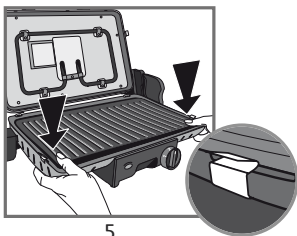
2



3



4



5



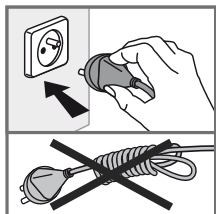
6



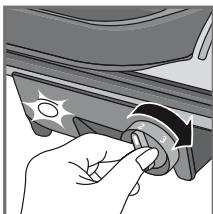
7

3

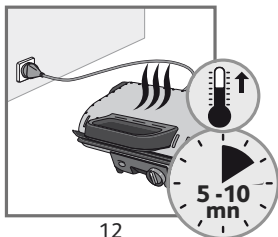
2



10



11

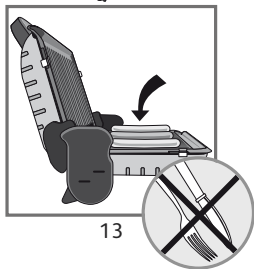


12

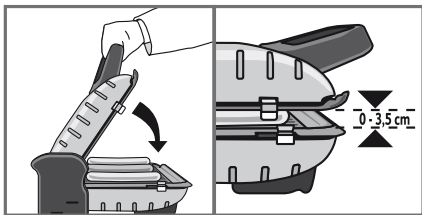
3



3.1

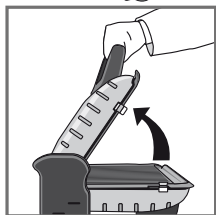


13

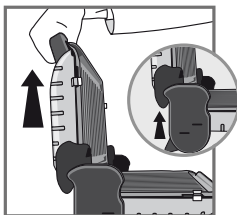


14

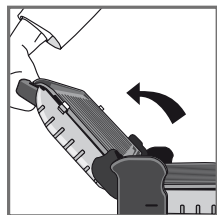
3.2



15

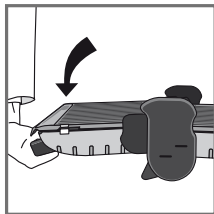


16

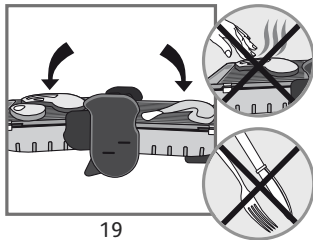


17

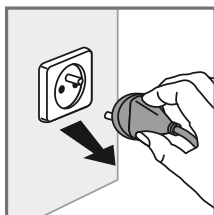
4



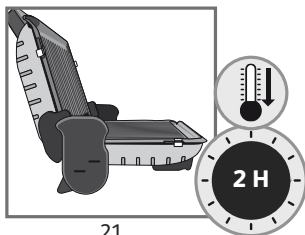
18



19



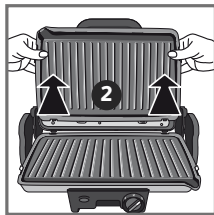
20



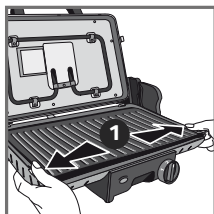
21



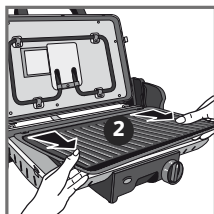
22



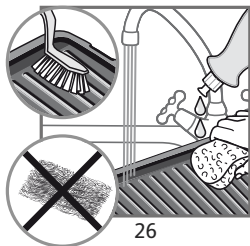
23



24

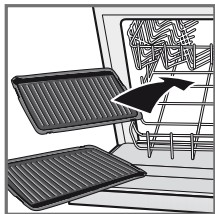


25

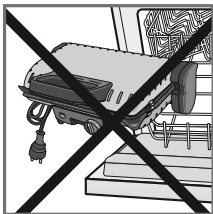


26

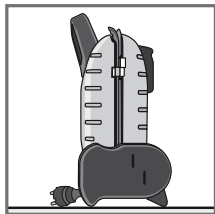
5








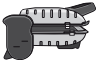










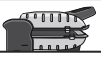




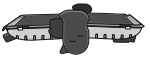






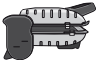

27



28




29

					
		9 - 11 min			
		3 - 4 min			
		4 min			
		7 - 9 min			
		14 - 16 min			
		20 - 22 min			
		20 - 25 min			
		30 min			
		7 - 9 min			
		10 - 12 min			
		4 - 10 min			
		15 - 14 min			
		10 - 20 min			
		7 - 9 min			
		4 - 5 min			

Děkujeme Vám, že jste si koupili tento přístroj. Pozorně si přečtěte a uložte na dosah ruky pokyny v tomto návodu, které jsou společné pro různé verze podle příslušenství dodaného s tímto přístrojem.

V zájmu vaší bezpečnosti je tento přístroj ve shodě s použitelnými normami a předpisy (Směrnice o nízkém napětí, Elektromagnetická kompatibilitě, Materiálech v kontaktu s potravinami, Životním prostředím...).

Naše společnost vyhraňuje právo kdykoliv v zájmu spotřebitele změnit vlastnosti nebo použít díly těchto výrobků.

Jakékoliv potraviny v tekutém nebo pevném stavu, které se dostanou do kontaktu s díly označenými logem , nelze konzumovat.

## Prevence úrazů v domácnostech

- Tento přístroj není určen k tomu, aby ho používaly osoby (včetně dětí), jejichž fyzické, smyslové nebo duševní schopnosti jsou sniženy, nebo osoby bez patřičných zkušeností nebo znalostí, pokud na ně nedohlíží osoba odpovědná za jejich bezpečnost nebo pokud je tato osoba předem nepoučila o tom, jak se přístroj používá. Na děti je třeba dohlížet, aby si s přístrojem nehrály.
- Jestliže je přístroj zapnuté, některé části mohou být horké. Nesahejte na horké plochy přístroje.
- Nikdy nezapojujte do sítě přístroj, které nepoužíváte.
- Jestliže dojde k popálení, ihned dejte popálené místo pod studenou vodu a v případě potřeby přivolejte lékaře.
- Výpary uvolňované při vaření mohou být nebezpečné pro některá zvířata, která mají velice citlivé respirační systém, jako jsou ptáci. Majitelům ptáků doporučujeme, aby je umístili mimo kuchyň.

• Přístroj se nesmí používat ve venkovním prostředí. Tento přístroj je určen pouze pro domácí použití. Nesmí být používán v následujících zařízeních, jinak nelze uplatnit záruku:

- v kuchyňských koutech obchodů, kancelářích a jiných pracovištích
- farmách
- pro používání klienty hotelů, motelů a jiných residenčních typech
- v ubytování typu bed and breakfast.

1

- Z vnitřní i vnější strany přístroje odstraňte všechny obaly, samolepky nebo různá příslušenství.
- Přístroj nikdy nepokládejte přímo na křehké nebo choulolistivé podklad (skleněný stůl, ubrus, lakovaný nábytek...).
- Nepoužívejte pružný podklad, jako je například pryžová krytina.
- Přístroj neadvíjejte do rohu nebo ke stěně, aby se nepřehříval.
- Před prvním použitím vyčistěte desku ubrouskem namočeným v oleji na vaření. Přebytkový olej setřete čistým ubrouskem.
- Dbejte na to, aby byla deska stabilní a dobře umístěná na podstavci přístroje.

2

- Odvířte šňůru po celé délce.
- Ujistěte se, že elektrická instalace odpovídá příkonu a napětí, které jsou uvedeny na spodní straně přístroje.
- Přístroj zapojte pouze do uzemněné zásuvky.
- Používáte-li prodlužovací kabel:
  - musí mít minimálně stejný průřez a uzemněnou zásuvku
  - proveďte veškerá nezbytná bezpečnostní opatření, aby nikomu nepřekážela.
- Jestliže napájecí kabel tohoto přístroje je poškozený, z bezpečnostních důvodů jej musí vyměnit výrobce, jeho servisní oddělení nebo osoba se srovnatelnou kvalifikací.
- Při prvním použití se během prvních minut může objevit mírný zápach a kouř.
- Tento přístroj není určen k tomu, aby fungoval ve spojení s externím časovým spínačem nebo se zvláštním dálkově ovládaným systémem.

3

- Přístroj během používání nepřemísťujte.
- Abyste zabránili jakémukoli poškození výrobku, nikdy na něm nepřipravujte flambované pokrmy.
- Nepoužívejte hliníkovou fólii nebo jiné předměty mezi deskou a jídelm, které se vaří.
- V průběhu pečení nevyjímejte zásobník na odkapávání tuku. Jestliže se během pečení naplní zásuvka na odkapávání tuku, nechte přístroj před jejím vyprázdněním vychladnout.
- V zájmu zachování vlastností vrstvy s nepřilnavým povrchem, nepečte potraviny zabalené v pergamenovém papíru nebo v alobalu.
- Přístroj nikdy nepoužívejte bez dozoru.
- Přístroj nikdy nepoužívejte naprázdno.

4

- Před odpojením přístroje ze sítě dejte termostat do polohy min.
- Tento přístroj se nikdy nesmí ponořit do žádné kapaliny. Přístroj a šňůru nikdy neponořte do vody.
- Než budete přístroj ukládat, zkontrolujte, zda je studený a odpojený.



### Podílejte se na ochraně životního prostředí!

1 Váš přístroj obsahuje četné zhodnotitelné nebo recyklovatelné materiály.

2 Světež jej sběrnému místu nebo, neexistuje-li, smluvnímu servisnímu středisku, kde s ním bude naloženo odpovídajícím způsobem.

Ďakujeme Vám, že ste si zakúpili tento spotrebič. Pozorne čítajte a zachovávajúte pokyny tohto návodu, ktoré sú spoločné pre jednotlivé verzie podľa typu príslušenstva dodaného spolu s vaším spotrebičom.

Pre vašu bezpečnosť je tento spotrebič v súlade s platnými normami a právnymi predpismi (Smernica o nízkom napätí, o elektromagnetickej kompatibilite, predmetoch v kontakte s potravinami, o životnom prostredí...).

Naša spoločnosť si v záujme spotrebiteľa vyhradzuje právo kedykoľvek meniť charakteristiky, alebo jednotlivé komponenty svojich výrobkov.

Zákaz konzumovať tekuté, alebo pevné potraviny prichádzajúce do kontaktu so súčasťami označenými logom 

## Prevenca proti úrazom v domácnosti

- Tento spotrebič by nemali používať osoby (vrátane detí) so zníženými fyzickými, zmyslovými, alebo mentálnymi schopnosťami, alebo osoby bez skúseností, či neoboznámené osoby, okrem prípadu, keď sú pod dozorom osoby zodpovednej za ich bezpečnosť, prípadne ak im táto osoba poskytne predbežné inštrukcie týkajúce sa používania spotrebiča. Je potrebné uistiť sa, že sa žiadne deti nehrajú so spotrebičom.
  - Teplota prístupných povrchov môže byť veľmi vysoká keď je spotrebič v prevádzke. Nedotýkajte sa horúch častí spotrebiča.
  - Nikdy nenechávajte spotrebič pripojený do elektrickej siete ak sa nepoužíva.
  - V prípade úrazu popáleninu okamžite ošetríte studenou vodou a podľa potreby zavolajte lekára.
  - Spaliny môžu byť nebezpečné pre zvieratá so zvlášť citlivou dýchacou sústavou, ako sú vtáky. Chovateľom vtákov odporúčame, aby ich umiestnili do dostatočnej vzdialenosti od kuchyne.
- 1
- Prístroj sa nesmie používať v exteriéri. Tento prístroj je určený iba na domáce používanie. Prístroj nie je určený na používanie v nasledujúcich prípadoch, na ktoré sa taktiež nevzťahuje záruka :
    - v kuchynských kútoch vyhradených pre personál v obchodoch, kanceláriách a v iných profesionálnych priestoroch,
    - na farmách,
    - ak ho používajú klienti hotelov, motelov a iných priestorov, ktoré majú ubytovací charakter,
    - v priestoroch typu „hostovské izby“.
- 2
- Odstráňte všetky obaly, samolepky alebo príslušenstvo, nachádzajúce sa tak vo vnútri, ako aj vonku na prístroji.
  - Nikdy neumiestňujte spotrebič priamo na krehký povrch (sklenený stôl, obrus, lakovaný nábytok...).
  - Nepoužívajte krehké a mäkké podklady, ako napríklad obrus.
  - Neumiestňujte spotrebič do rohu, alebo k stene, aby ste predišli jeho prehriatiu.
  - Pred prvým použitím vytrite dosku obrúskom namočeným v oleji na varenie. Prebytočný olej zotrite čistým obrúskom.
  - Dbajte na to, aby bola doska stabilná a dobre umiestnená na podstavci prístroja.
- 3
- Úplne rozviňte prívodnú elektrickú šnúru.
  - Skontrolujte, či sa vaša elektrická inštalácia zhoduje s výkonom a napätím, ktoré sú uvedené na spotrebiči.
  - Spotrebič pripájajte iba do zásuvky s integrovaným uzemnením.
  - V prípade použitia predlžovacej prívodnej šnúry:
    - musí mať minimálne rovnaký prierez a uzemnenú zásuvku;
    - vykonajte všetky potrebné opatrenia aby sa nikto do predlžovacej šnúry nezamotal.
  - Ak je prívodná šnúra tohto spotrebiča poškodená, musí byť vymenená výrobcom, jeho autorizovaným servisným strediskom, alebo osobou so zodpovedajúcou kvalifikáciou, aby sa predišlo rizikám.
  - Pri prvom použití môže zo začiatku dôjsť k ľahkému uvoľneniu dymu a zápachu.
  - Tento spotrebič nie je určený na zapínanie pomocou externých spínacích hodín, alebo oddeleného externého ovládania.
- 4
- Pri používaní spotrebičov nepremiestňujte.
  - Aby ste zabránili akémukoľvek poškodeniu výrobku, nikdy na ňom neprpravujte flambované pokrm.
  - Nepoužívajte hliníkovú fóliu alebo iné predmety medzi doskou a jedlom, ktoré sa varí.
  - Nádobu na zbieranie masti počas pečenia nevytáňajte. V prípade, že sa nádoba na zbieranie tuku počas pečenia zaplní, prístroj nechajte vychladnúť a potom nádobu vyprázdňte.
  - Aby ste zachovali antiadhézne vlastnosti povrchu, nevarte v papilote.
  - Nikdy nenechávajte spotrebič bez dozoru.
  - Nikdy nepoužívajte spotrebič naprázdno.
- 5
- Pred odpojením prístroja zo siete dajte termostat do polohy min.
  - Spotrebič, ani prívodnú šnúru nikdy neponárajte do vody.
  - Než budete prístroj ukladať, skontrolujte, či je studený a odpojený.



### Chránime životné prostredie !

1) Váš spotrebič obsahuje množstvo vhodnej a recyklovateľnej hmoty.

2) Odovzdajte ho do zberného strediska, alebo do autorizovaného servisného strediska, kde bude spracovaný.



Köszönjük, hogy ezt a készüléket választotta. Olvassa el figyelmesen ezen útmutatóban összefoglalt utasításokat, és tartsa ezeket kezűgében. Ezek mindegyik verzióra érvényesek, a készülékhez rendelt tartozékoktól függően.

Az Ön biztonsága érdekében ez a termék megfelel a hatályban lévő szabályozásoknak (alacsony feszültségre, Elektromágneses Kompatibilitásra, Élelmiszerrel érintkező anyagokra, Környezetvédelemre stb. vonatkozó irányelvek).

A fogyasztó érdekében cégünk fenntartja jogát ezen termékek jellemzőinek illetve összetevőinek minden előzetes bejelentés nélküli módosítására.

Tilos bármely olyan száradó vagy folyékony élelmiszer fogyasztása, amely az  logóval ellátott részekkel érintkezik.

## Házi balesetek megelőzése

- Tilos a készülék használata olyan személyek által (beleértve a gyerekeket is), akiknek fizikai, érzékszervi vagy szellemi képességeik korlátozottak, valamint olyan személyek által, akik nem rendelkeznek a készülék használatára vonatkozó gyakorlattal vagy ismeretekkel. Kivételt képeznek azok a személyek, akikre egy a biztonságu-kért felelős személy felügyel, vagy akikkel ez a személy előzetesen ismertette a készülék használatára vonatkozó utasításokat. Ajánlott a gyerekek felügyelete, annak érdekében, hogy ne játsszanak a készülékkel.
- A hozzáférhető felületek hőmérséklete magas lehet a készülék működésének ideje alatt. Ne érintse meg a készülék felforrósodott felületeit.
- Használaton kívül soha ne csatlakoztassa a készüléket.
- Ha baleset történik, az égési sebet azonnal tartsa hideg víz alá, és szükség esetén hívjon egy orvost.
- A sütéskor felszabaduló füstök veszélyesek lehetnek az olyan állatokra nézve, amelyek különösen érzékeny légzőrendszerrel rendelkeznek, mint amilyenek például a madarak. A madártulajdonosoknak javasoljuk, hogy tartsák távol az állatokat a sütési területtől.

• Tilos a készülék szabadtéri használata. Ezt a terméket kizárólag háztartásokba ajánljuk. A termék garanciája az alábbi használat esetén nem érvényes:

- munkahelyi konyhák, bolti konyhák és egyéb munkahelyek,
- farmok,
- hotelek, motelek és egyéb szállásadó helyek.

1

- Távolítsa el az összes csomagolóanyagot, matricát és tartozékot a készülék külsejéről és belsejéből.
- Soha ne helyezze a készüléket közvetlenül érzékeny felületre (üvegasztal, asztalterítő, lakkozott bútor stb.). Kerülje a készülék puha felületén történő használatát, mint amilyen például a viaszos terítő.
- A készülék túlmelegedésének megelőzése érdekében, ne helyezze azt a sarokba vagy falnak támasztva.
- Az első használat esetén, törölje át a sütőlapot kevés étolajba mártott konyhai papírtörölvél. Távolítsa el a felesleges olajat tiszta konyhai papírtörölt használva.
- Győződjön meg arról, hogy a lap stabilan és jól helyezkedik el a készülék talapzatán!

2

- Tekerje le teljes hosszában a kábelt.
- Bizonyosodjon meg arról, hogy elektromos felszerelése kompatibilis a készülék aján feltüntetett áram- és feszültség értékekkel.
- A készüléket minden esetben kizárólag földelt csatlakozójelzátba dugja.
- Amennyiben toldó kábelt használ:
  - úgy ennek a keresztmetszetének legalább megegyezőnek kell lenni, és a csatlakozó aljzat is lefedelve kell, hogy legyen
  - legyen meg minden szükséges óvintézkedést annak megelőzésére, hogy bárki belebotolhasson.
- Ha a készülék kábele sérült, azt a gyártónak, az ügyfélszolgálat alkalmazottjának vagy hasonló képzettséggel rendelkező személynek kell kicserélnie a veszély elkerülése érdekében.
- Első használatkor előfordulhat, hogy az első néhány percben a készülék enyhe szagot és némi füstöt bocsát ki.
- A készülék nem alkalmas külső időzítővel vagy különálló távvezérlő rendszerrel való működtetésre.

3

- Működés közben ne mozdítsa el a készüléket.
- A termék károsodásának elkerülése érdekében soha ne használja flambírozott receptek elkészítésére!
- A főzés során ne használjon alumínium fóliát vagy egyéb tárgyat a sütőlap és az élelmiszer között.
- A sütés ideje alatt soha ne vegye ki a zsírgyűjtő tálcat. Ha a zsírgyűjtő tálca megtelik a sütés ideje alatt, a kiürítés előtt hagyja lehűlni a készüléket.
- Annak érdekében, hogy megőrizze a sütőlap tapadásmentes tulajdonságait, ne süsse az ételt alufóliában.
- Soha ne hagyja a készüléket felügyelet nélkül működés közben.
- Soha ne működtesse üresen a készüléket.

4

- A csatlakozódugasz kihúzása előtt állítsa a termosztátot minimum pozícióra.
- A készüléket vízbe meríteni tilos! Soha ne merítse vízbe a készüléket és annak kábelét.
- Mielőtt a készüléket eltenné, győződjön meg arról, hogy az eléggé lehűlt és áramtalanított.



### Vegyen részt a környezetvédelemben!

- 1 Az Ön készüléke számos értékesíthető vagy újrahasznosítható anyagot tartalmaz.
- 2 A megfelelő kezelés végett, készülékét adja le egy gyűjtőhelyen vagy, ennek hiányában, egy hivatalos szerezvőközpontban.