



Philips  
Kulmofén

Kulmofén Dynamic Volumebrush  
Turmalínový a ionizační



HP8664

## Univerzální úprava, dokonalý lesk

Kulmofén Philips Dynamic Volumebrush můžete použít k vytváření různých účesů a současně zachovat hladké a lesklé vlasy. Jeho 50mm otočný kartáč s přírodními štětinkami přidává objem a pohyb, zatímco vysouvací kartáč vytváří přesné kontury vln bez zacuchání.

### **Dokonalý lesk a kondice**

- Ionizační technologie předchází zacuchávání a maximalizuje lesk
- Turmalínový keramický povrch dodává vlasům lesk

### **Objem, tvar a vlny bez zacuchání**

- 50mm kulatý kartáč dodává objem a pohyb
- 30mm zasunovací kartáč pro styling bez zamotávání
- Kartáč lze otáčet v obou směrech

### **Chrání váš účes a pečuje o vaše vlasy**

- Nastavení péče pro lepší ochranu při vysoušení a stylingu
- Přírodní štětinky přinášejí hladší, lesklejší výsledky

**PHILIPS**

## Přednosti

### Ionizační péče

Ionizační technologie vysouší vlasy, aniž by vznikala statická energie. Uvolňují se negativně nabité ionty, což snižuje zacuchání, uhlazuje kutikulu vlasů a umocňuje jejich zář a lesk. Výsledkem jsou lesklé vlasy bez zacuchání v té nejlepší kondici.

### Turmalínový keramický povrch



Jedinečný turmalínový keramický povrch kulmy chrání a revitalizuje vaše vlasy během úpravy účesu. Tento speciální povrch účinně vede teplo a přitom nevytváří žádná horká místa. Každý tah dodává vlasům lesk.

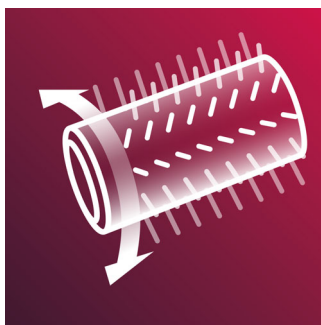
### 50mm kulatý kartáč

50mm kulatý termokartáč představuje dokonalý způsob, jak dodat vlasům objem, tvar a lesk. Používá se na téměř vysušené vlasy pro vytvoření krásného profesionálního efektu vysoušení v domácích podmínkách.

### 30mm zasunovací kartáč

30mm zasunovací kartáč slouží k vytváření tvarovaných vln a zároveň se stará o hladkost a lesk vašich vlasů. Jeho zasunovací štětiny usnadňují úpravu účesu bez zacuchání.

### Obousměrné otáčení



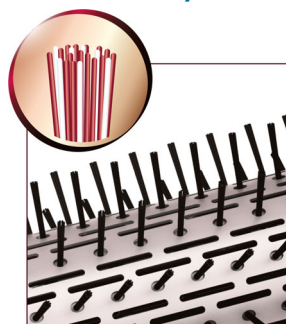
Kartáč lze otáčet v obou směrech, takže se snadno používá a vytváří nejrůznější účesy.

### Nastavení péče



Nastavení „Péče“ zajišťuje optimální teplotu vysoušení a chrání před přehřátím. Vlasy i tak uschnou rychle, proudění vzduchu je také stejné, avšak při stále, ochranné teplotě.

### Přírodní štětinky



Štětinky termokartáče a 30mm kartáč jsou vyrobeny z přírodních štětín divočáků. Tyto štětinky napomáhají plynulejšímu pohybu kartáče mezi vlasy, snižují úroveň statické elektřiny, zvyšují lesk a zabraňují zacuchání.

## Specifikace

### Technické údaje

- Napětí: 220–240 V
- Příkon: 1000 W
- Délka kabelu: 1,8 m
- Barva/povrch: Královská bílá / Stříbrný nádech

### Nástavce

- Kartáč s přirozenými smíšenými štětkami: 50 mm
- Pouzdro na kartáč: pro 50mm kulatý kartáč
- Zasunovací kartáč: 30 mm

### Funkce

- Ionizační technologie: Ano
- Turmalínový keramický povrch: Ano
- Nastavení: 3 nastavení tepla / 2 nastavení rychlosti
- Nastavení otáčení: 2 rychlosti otáčení
- Otočný kabel: Ano
- Poutko pro zavěšení: Ano

### Servis

- 2letá záruka: Ano

