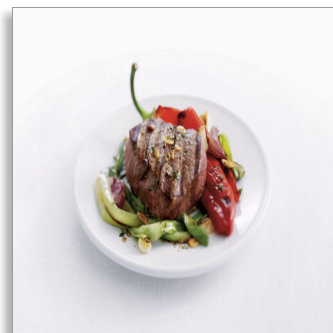




Philips
Grill stołowy

2300 W

Płyta karbowana/gładka
Płyta grzejna o wysokiej
temperaturze
300 x 370 mm



HD4419/20

Odkryj pełen aromat potraw

Stale wysoka temperatura utrzymuje doskonały aromat potraw

Grill stołowy Philips o dużej mocy jest wyposażony w gorącą płytę grzejącą, która pozwala zachować smak i aromat potraw. Urządzenie szybko się nagrzewa, gruba płyta jest zawsze gorąca, a karbowana i gładka powierzchnia pozwala przygotować wiele smacznych dań.

Odkryj różnorodne, pełne aromaty potraw

- Bardzo gorąca płyta grilla pozwala zachować aromat potraw
- Regulowany termostat zapewnia doskonałe rezultaty w przypadku każdego dania
- Duża moc zapewnia szybkie nagrzewanie i zachowanie wysokiej temperatury

Minimalny wysiłek

- Łopatka
- Nieprzywierająca płyta grilla
- Wygodne przechowywanie w pozycji pionowej
- Możliwość mycia części w zmywarce.

Praktyczne funkcje

- Odprowadzanie tłuszczu
- Karbowana i gładka powierzchnia umożliwia podsmażanie i opiekanie jedzenia

PHILIPS

Grill stołowy
2300 W Płyta karbowana/gładka, Płyta grzejna o wysokiej temperaturze, 300 x 370 mm

Zalety

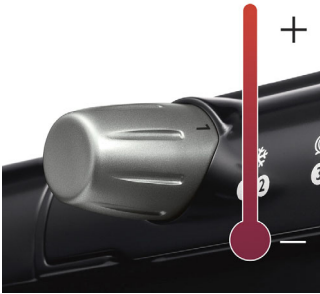
Płyta grzejna o wysokiej temperaturze

Bardzo gorąca płyta elektrycznego grilla firmy Philips umożliwia przyrządzanie soczystych i aromatycznych dań. Gdy opiekane pożywienie dotyka powierzchni grilla, zaczyna skwierczeć i rumienić się, tworząc wyborną, chrupiącą skórkę, zachowującą cały smak i aromat w środku.

Powierzchnia karbowana i gładka

Uniwersalna płyta grilla posiada karbowaną oraz gładką powierzchnię, co pozwala przygotować dania tak, jak lubisz. Gładka powierzchnia płyty służy do podsmażania i opiekania małych kawałków jedzenia; natomiast karbowana pozwala uzyskać ten niesamowity efekt, jakby jedzenie było grillowane na żywym ogniu.

Regulowany termostat



Regulowany termostat zapewnia doskonałe rezultaty.

Przechowywanie w pozycji pionowej



Wygodne przechowywanie przewodu i tacki oraz urządzenia w pozycji pionowej.

Łopatką



Łopatką do przewracania, mieszania i zdejmowania jedzenia.

Możliwość mycia części w zmywarce.

Łatwe czyszczenie dzięki możliwości mycia w zmywarce.

Odprowadzanie tłuszczu



Nadmiar tłuszczu spływa do wyjmowanej tacki.

HD4419/20

Dane techniczne

Informacje ogólne

- Wbudowany wyłącznik
- Wskaźnik temperatury
- Nienagrzewające się uchwyty
- Stopy antypoślizgowe
- Schowek na przewód
- Schowek na tackę na tłuszcz

Dane techniczne

- Długość przewodu: 0,8 m
- Moc: 2000-2300 W
- Napięcie: 220-240 V
- Częstotliwość: 50/60 Hz

Stylistyka i wykończenie

- Kolor(y): Metaliczny/czarny
- Materiały: Obudowa ze stali / aluminiowa płyta grilla / plastikowe części

Waga i wymiary

- Wymiary produktu (szer. x wys. x gł.): 515,9 x 73 x 312 mm
- Waga urządzenia: 4,0 kg
- Wymiary płyty opiekającej grilla: 300 x 370 mm



Data wydania 2017-03-22

Wersja: 8.0.1

12 NC: 0000 000 00000

© 2017 Koninklijke Philips N.V.
Wszelkie prawa zastrzeżone.

Dane techniczne mogą ulec zmianie bez powiadomienia.
Znaki towarowe są własnością Koninklijke Philips N.V.
lub własnością odpowiednich firm.

www.philips.com