

Bestway

#58259



Bazénový Ohrievač Príručka Používateľ'a

www.bestwaycorp.com

Pozrite sa na kanál YouTube spoločnosti Bestway 



S-S-004699

Bezpečnostné pokyny

UPOZORNENIE

Pri inštalácii a používaní tohto elektrického spotrebiča je treba vždy dodržiavať základné bezpečnostné pokyny, vrátane nasledujúcich:

DÔLEŽITÉ BEZPEČNOSTNÉ POKYNY

PREČÍTAJTE SI VŠETKY POKYNY A DODRŽUJTE ICH UPOZORNENIE:

- Ohrievač bazéna je treba pred každým použitím otestovať. Pri testovaní dodržujte pokyny v časti Prevádzka tohto návodu.
- Ohrievač bazéna je treba napájať cez prúdový chránič (RCD) s nominálnym zvyškovým prevádzkovým prúdom maximálne 30mA.
- Zdroj elektrickej energie v stene budovy by sa mal nachádzať minimálne 4 m od bazénu a minimálne vo výške 1,2 m.
- Diely obsahujúce pohybujúce sa časti, okrem dielov dodávaných s bezpečnostným mimoriadne nízkym napätím maximálne 12 V, musia byť mimo dosah osoby v bazéne; diely obsahujúce elektrické súčiastky okrem zariadení na diaľkové ovládanie sa musia nachádzať alebo musia byť umiestnené či pripevnené tak, aby nemohli spadnúť do bazéna.

- **RIZIKO PORANENIE ELEKTRICKÝM PRÚDOM** - Ohrievač bazéna sa nesmie používať, pokiaľ sú v bazéne ľudia.
- Pokiaľ je napájací kábel poškodený, musí ho vymeniť výrobca, jeho servisný zástupca či podobne kvalifikované osoby, aby sa zabránilo rizikám.
- Nepoužívajte predlžovacie káble.
- Kábel nezakopávajte do zeme. Kábel označte, aby ste zabránili jeho poškodeniu sekačkami na trávu, elektrickými nožnicami na kere a ďalším vybavením.
- Ohrievač bazéna by sa nemal nastavovať alebo nechávať nastavený na teplotu nižšiu ako 4 °C (40 °F).
- Po inštalácii bazéna je treba, aby bola zásuvka prístupná.
- Pred použitím Ohrievača bazéna skontrolujte, či je bazén naplnený vodou.
- Ohrievače bazénov sú určené na používanie s konkrétnym objemom vody; skontrolujte, či Ohrievač tepla súhlasí s objemom vody vo vašom bazéne spoločne s filtračným čerpadlom či pieskovým filtrom pre príslušný prietok vody.

- **RIZIKO PORANENIE ELEKTRICKÝM PRÚDOM** - Nainštalujte aspoň 2 m od všetkých kovových povrchov.
- Ohrievač je treba zapojiť do uzemneného zdroja elektrickej energie.

• **Upozornenie: Zásuvku vždy uchovávajte v suchu.**

Zapájanie mokrej zásuvky je prísne zakázané.

- Tento spotrebič môžu používať deti vo veku od 8 rokov a osoby s obmedzenými fyzickými, zmyslovými či mentálnymi schopnosťami či nedostatkom skúseností a znalostí, pokiaľ sú pod dozorom, či pokiaľ im boli poskytnuté pokyny týkajúce sa bezpečného používania spotrebiča, a pokiaľ chápu súvisiace riziká. Deti by sa so spotrebičom nemali hrať. Čistenie a používateľskú údržbu by nemali vykonávať deti bez dozoru. (Pro trh EU)

- **UPOZORNENIE** - Tento spotrebič nie je určený na používanie osobami (vrátane detí) s obmedzenými fyzickými, zmyslovými či duševnými schopnosťami či s nedostatkom skúseností a znalostí, pokiaľ nie sú pod dozorom alebo pokiaľ im neboli poskytnuté pokyny na používanie spotrebiča osobou zodpovednou za och bezpečnosť. Deti musia byť pod dozorom, aby bolo zabezpečené, že sa s týmto spotrebičom nebudú hrať. (Pre trh iné ako EU)

Čistenie a používateľskú údržbu spotrebiča musí vykonávať osoba staršia ako 18 rokov, ktorá pozná riziká poranenia elektrickým prúdom.

Pozor: Pred použitím spotrebiča a každou inštaláciou/opakovanou montážou si prečítajte pokyny.

Upozornenie: Z dôvodu elektrickej bezpečnosti je do výrobku zabudované zariadenie na zistenie únikov prúdu.

Pokiaľ sa zistí únik prúdu vyšší ako 10 mA, spotrebič zasiahne a odpojí privod energie. V takom prípade prosím produkt okamžite odpojte a prestaňte ho používať.

Produkt sami neresetujte. Poté musíte kontaktovať miestni servis, aby zarízení zkontroloval a opravil.

- Zariadenie nezapínajte ani nevypínajte zo zástrčky mokrymi rukami.
- Spotrebič vždy vytiahnite zo zástrčky:
 - za dažďa
 - pred čistením alebo údržbou
 - V priebehu dovolenky ho nenechávajte bez dozoruPokiaľ sa spotrebič dlhší čas nepoužíva, ako napríklad v zime, súpravu bazéna je treba demontovať a uskladniť v dome.
- Pokyny si odložte. Pri opakovanej montáži bazénu vždy postupujte podľa pokynov.
- Pokiaľ pokyny nemôžete nájsť, kontaktujte prosím Bestway alebo sa pozrite na jej webové stránky: www.bestwaycorp.com

POZOR:

- Ohrievač bazéna je určený na použitie iba so skladacími bazénmi. Nepoužívajte ho pre trvalo nainštalované bazény. Skladacie bazény sú

vyrobené tak, aby sa dali jednoducho demontovať na uskladnenie a znovu postaviť do pôvodného stavu. Trvalo nainštalované bazény sa umiestňujú na zem či do zeme alebo do budov a nedajú sa jednoducho demontovať na uskladnenie.

- Do vody nikdy nepridávajte chemikálie. Chemikálie do vody pridávajte tak, aby nevznikli silné výpary či prudké reakcie, ktoré by mohli spôsobiť rizikové rozstriký chemických látok.

Elektrické inštalácie by mali súhlasiť s národnými zásadami na zapojenie. V prípade akýchkoľvek otázok sa obráťte na kvalifikovaného elektrikára.

Po používaní ohrievača po 3-5 rokov by ste sa mali obrátiť na vášho miestneho kvalifikovaného servisného technika, aby bola zabezpečená bezpečnosť a výkon. Hlavné komponenty, ako sú ohrevné prvky, v elektrickej jednotke musia skontrolovať a (v prípade potreby) vymeniť odborníci.

POZNÁMKA:

- S ohrievačom bazéna zaobchádzajte opatrne. Ohrievač bazéna neťahajte ani nenoste za napájací kábel. Káble chráňte pred odieraním. Ohrievač bazéna sa nikdy nesmie vystavovať pôsobeniu ostrých predmetov, oleja, pohybujúcich sa dielov a tepla.
- Pred použitím skontrolujte všetky zariadenia. O všetkých poškodených alebo chýbajúcich dieloch v čase nákupu informujte prosím Bestway na adrese zákazníckeho servisu uvedenú v tomto návode. Skontrolujte, či balenie obsahuje všetky diely patriace k modelu, ktorý ste kúpili.
- Tento výrobok nie je určený na komerčné použitie.

DÔLEŽITÉ: Používanie ohrievača bazéna s odlišným elektrickým napájaním je nebezpečné a spôsobí katastrofálne zlyhanie ohrievača bazéna.

TENTO NÁVOD SI ODLOŽTE

LIKVIDÁCIA KOMPRESORA



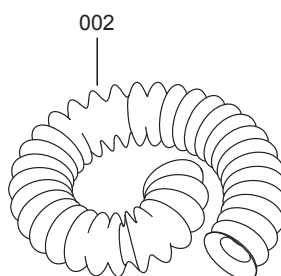
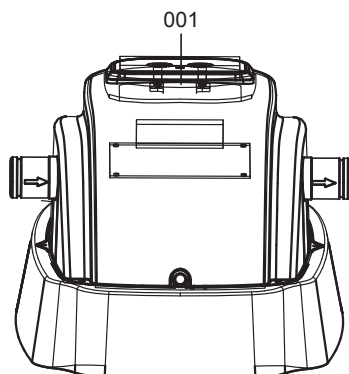
Význam symbolu prečiarknutej smetnej nádoby:

Elektrické spotrebiče nevyhadzujte ako netriedený komunálny odpad, používajte zariadenia na zber triedeného odpadu. Informácie o dostupných systémoch zberu vám poskytne miestny alebo obecný úrad. Ak sa elektrické spotrebiče dostanú na skládky alebo smetiská, do podzemných vôd sa môžu dostať nebezpečné látky, ktoré sa ďalej môžu dostať aj do potravinového reťazca a poškodiť ľudské zdravie.

Pri výmene starých spotrebičov za nové má predajca zákonnú povinnosť bezplatne prevziať od kupujúceho starý spotrebič na likvidáciu.

Referenčný Prehľad Dielov

Pred montážou ohrievača bazéna sa zoznámte so všetkými dielmi.



REF. Č.	POPIS	POČET	Č. DIELU
001	Ohrievač bazéna	1	58259ASSA16
002	Hadica	1	P6176
003	Svorka hadice	2	P6124

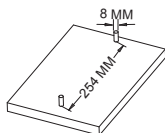
Špecifikácie

Napätie:	220-240V
Napájanie:	2,800W pri 20°C
Frekvencia:	50Hz
Max. tepelná kapacita:	40°C
Rýchlosť zvyšovania teploty (*):	Približne 0,5 °C/hod - 1,5 °C/hod v závislosti na celkovom objeme vody
Vhodný objem bazéna:	400 - 4 500 gal (1 520 - 17 035 l)
Filtračné čerpadlo/pieskový filter	3,785 l/hod (1,000 gal/hod) a menej
Kompatibilita:	3,785 l/hod (1,000 gal/hod)
Kompatibilita bazéna:	15 stôp a menší

POZNÁMKA: Rýchlosť zvyšovania teploty je iba ilustračná. Skutočný čas ohrievania sa môže líšiť v závislosti na objeme vody v bazéne, okolitej teplote, požadovanej teplote a ďalších podmienkach. Zvyčajne, pokiaľ je v bazéne veľký objem vody alebo pokiaľ je okolitá teplota nízka a požadovaná teplota vysoká, vyžaduje sa dlhší čas ohrievania. Pokiaľ je však zvýšenie teploty vody menšie ako 0,2 °C po hodine ohrievania, môže sa mať za to, že teplota vody dosiahla maximálnu teplotnú rovnováhu.

Výstrahy		
Fenoménn	Dôvody	Riešenia
E1	Filtračné čerpadlo alebo pieskový filter nefungujú, netečie žiadna voda. Snímač prietoku vody je poškodený.	Vymeňte filtračné čerpadlo alebo pieskový filter podľa návodu na použitie. O poskytnutie pokynov požiadajte váš miestny popredajný servis Bestway.
E2	Teplota vody je nižšia ako 4 °C (39 °F).	Ohrievač bazéna nie je určený na fungovanie s teplotou vody nižšou ako 4 °C (39 °F). Ohrievač vypnite a znovu ho zapnite až teplota vody dosiahne 6 °C (43 °F).
E3	Teplota vody je nižšia ako 50 °C (122 °F).	Ohrievač bazéna nie je určený na fungovanie s teplotou vody vyššou ako 50 °C (122 °F). Ohrievač vypnite a znovu ho zapnite až teplota vody dosiahne 38 °C (100 °F).
E4	Teplotný snímač nefunguje.	O poskytnutie pokynov požiadajte váš miestny popredajný servis Bestway.
E5	Spustilo sa manuálne resetovanie teplotnej poistky.	1. Stlačte tlačidlo reset, potom skontrolujte, či ohrievač normálne funguje. 2. V prípade, že výstraha pretrváva, prečítajte si časť TLAČIDLO RESET. 3. O poskytnutie pokynov požiadajte váš miestny popredajný servis Bestway.
E6	Poistka je odpojená.	O poskytnutie pokynov požiadajte váš miestny popredajný servis Bestway.

Riešenie problémov		
Problém	Príčina	Riešenie
1.Kontrola ohrievania nefunguje.	A. Výpadok prúdu	A. Skontrolujte zdroj napájania.
2. Ohrievač bazéna neohrieva správne	A. Ohrievač bazéna nefunguje. B. Čas ohrievania je príliš dlhý. C. Filtračné čerpadlo alebo pieskový filter nesúhlasia s ohrievačom bazéna alebo nastalo zlyhanie filtračného čerpadla alebo pieskového filtra, pričom výsledkom je vysoký či nízky prietok vody. D. Zlyhalo nastavenie ohrievača bazéna. E. Záseh teplotného spínača. F. Ohrievač bazéna zlyhal.	A. Skontrolujte kontrolku LED, aby ste videli či ohrievač funguje. B. Silno odporúčame používať kryt bazéna Bestway. C. Vymeňte filtračné čerpadlo alebo pieskový filter v súlade s pokynmi v tomto návode na použitie a údržbu vykonajte v súlade s pokynmi pre filtračné čerpadlo alebo pieskový filter. D. Ohrievač bazénu znovu nastavte v súlade s pokynmi. E. Stlačte tlačidlo "Reset" na ohrievači bazéna. F. Obráťte sa na popredajný servis.
3. Netesnosť napúšťacieho a vypúšťacieho ventilu.	A. Sú voľné svorky hadíc. B. Krúžok O nie je v správnej polohe. C. Prasknutá hadica.	A. Utiahnite svorky hadíc. B. Skontrolujte, či krúžok O nie je poškodený. C. Je treba vymeniť hadicu.
4. Voda netečie.	A. Filtračné čerpadlo alebo pieskový filter nefungujú. B. Poškodené filtračné čerpadlo alebo pieskový filter.	A. Znovu nastavte filtračné čerpadlo alebo pieskový filter podľa pokynov. B. Skontrolujte a opravte filtračné čerpadlo alebo pieskový filter v súlade s príslušnými pokynmi v návode na použitie filtračného čerpadla alebo pieskového filtra.
5. Kontrolka ohrievania zhasne, ale ohrievač bazéna funguje.	A. Kontrolka je poškodená.	A. Kontrolka ohrievania je chybná a ohrievač doposiaľ funguje.



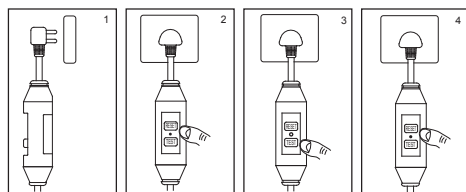
Pripevnenie na podstavec

Pred použitím je treba ohrievač bazéna vertikálne pripevniť na zem alebo na voľaják podstavec vyrobený z dreva či betónu. V podstavci by mali byť dva otvory s priemerom 8 mm a medzera medzi nimi by mala byť 254 mm. Ohrievač bazéna dajte na podstavec a pripevnite ho skrutkami a matkami. Podstavec by mal mať hmotnosť vyššiu ako 18 kg, aby sa zabránilo náhodnému pádu ohrievača bazéna.

Montáž

1. Bazén postavte a napušte vodou do požadovanej výšky podľa návodu na použitie bazéna.
2. Napúšťací ventil filtračného čerpadla alebo pieskového filtra pripevnite na bazén:
 - a) Voľné svorky hadice pripevnite na oba konce filtračného čerpadla alebo pieskového filtra.
 - b) Hadicu pripevnite na napúšťací ventil filtračného čerpadla alebo pieskového filtra a vypúšťací ventil B bazéna.
 - c) Uťahnite svorky hadíc.
3. Filtračné čerpadlo alebo pieskový filter pripojte k ohrievaču bazéna:
 - a) Voľné svorky hadíc pripevnite na obidva konce hadice ohrievača bazéna.
 - b) Hadicu pripevnite na vypúšťací ventil filtračného čerpadla alebo pieskového filtra a "NAPÚŠŤACÍ" ventil ohrievača bazéna a svorky hadice utiahnite.
4. Ohrievač bazéna pripojte na napúšťací ventil bazéna A.
5. Uvoľnite svorky hadice na napúšťacom a vypúšťacom ventilu bazéna; zátky vymeňte za sitká proti nečistotám. Voda teraz priteká do filtračného čerpadla alebo pieskového filtra a ohrievača bazéna. Keď sú hadice a sitká proti nečistotám na mieste, pripevnite svorky hadíc.
6. Skontrolujte, či sú správne pripevnené všetky otvory a ventily.

Test PRCD



POZNÁMKA: Nákrisy slúžia iba na ilustráciu. Nejedná sa o skutočný výrobok. Nie sú v mierke.

1. Vsuňte zátku.
2. Stlačte tlačidlo „RESET“, zelená kontrolka indikátora sa rozsvieti.
3. Stlačte tlačidlo „TEST“, kontrolka zhasne.

4. Stlačte tlačidlo „RESET“, kontrolka sa rozsvieti zeleno.

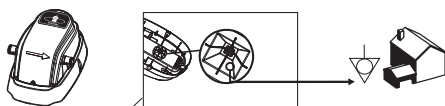
UPOZORNENIE: Zástrčku PRCD je treba pred každým použitím otestovať, aby sa zabránilo riziku poranenia elektrickým prúdom.

UPOZORNENIE: Pred vsunutím zástrčky do elektrickej zásuvky skontrolujte či je nominálny prúd napájacej zásuvky pred čerpadlo vhodný.

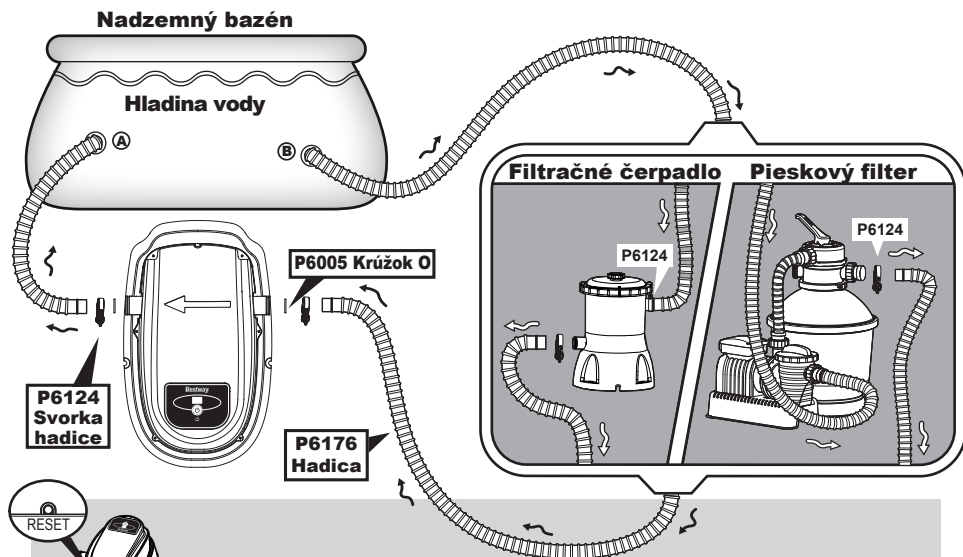
UPOZORNENIE: Ohrievač nepoužívajte, pokiaľ sa test nepodarí a obráťte sa na náš Popredajný servis.

ZEMNIACE ZAKONČENIE OHRIEVAČA BAZÉNA

O pripojenie ohrievača bazéna k uzemňujúcemu terminálu s využitím (minimálne) 2,5 mm² pevného medeného vodiča odporúčame požiadať kvalifikovaného elektrikára.



POZNÁMKA: Pri objednávaci náhradných dielov ohrievača bazéna uveďte prosím vždy č. dielu a jeho názov. Nákrsky slúžia iba na ilustráciu. Nejedná sa o skutočný výrobok. Nie je v mierke.



Vynulovanie kúrenia

1. Pred úvodným použitím nezabudnite malým a tenkým predmetom stlačiť tlačidlo "Reset" na ohrievači bazéna.
2. Pokiaľ ohrievač bazéna nefunguje správne, stlačte tlačidlo "Reset" na ohrievači bazéna.

TLAČIDLO RESET DÔLEŽITÉ POKYNY NA POUŽÍVANIE


Pokiaľ sa teplota vody za 4-5 hodín po zapnutí vykurovacieho systému nezmení, použite tenký predmet na stlačenie TLAČIDLA RESET a systém kúrenia reštartujte.


DÔLEŽITÉ: Vykurovací systém nebude fungovať, pokiaľ je vonkajšia teplota vyššia ako 40 °C (104 °F) alebo pokiaľ je Ohrievač bazéna je pod priamym slnečným svetlom. Za týchto podmienok vyčkajte pred stlačením TLAČIDLA RESET tenkým predmetom a reštartovaním vykurovacieho systému aspoň jeden deň.

Prevádzka

POZNÁMKA: Skontrolujte správnu inštaláciu bazéna a skontrolujte, či sú napúšťací a vypúšťací ventil úplne zakryté vodou skôr, ako spustíte filtračné čerpadlo alebo pieskový filter s Ohrievačom bazéna. Skontrolujte, či sú Ohrievač bazéna a filtračné čerpadlo či pieskový filter správne zapojené.

1. Filtračné čerpadlo alebo pieskový filter spustíte v súlade s návodom na použitie.
2. Pokiaľ je čerpadlo zapnuté, vsuňte zástrčku ohrievača bazéna do zásuvky po otestovaní PRCD.

Kontrolka LED sa rozsvieti na 0,5 sekundy a ozve sa pípnutie, a na LED sa zobrazí .

3. Stlačte tlačidlo "POWER" na 2 sekundy, LED sa rozsvieti a ohrievač začne pracovať, na LED sa zobrazí .

4. Znovu stlačte tlačidlo "POWER" na 2 sekundy, ohrievač bazéna sa vypne.

POZNÁMKA: Keď teplota vody dosiahne nastavenú teplotu, kontrolka LED zmení farbu na zelenú.

POZNÁMKA: Ohrievač bazéna nikdy nezapínajte, dokiaľ nie je zapnuté filtračné čerpadlo alebo pieskový filter.

UPOZORNENIE: Aby ste zabránili riziku poranenia elektrickým prúdom, skontrolujte, či máte úplne suché ruky, skôr ako budete zapájať filtračné čerpadlo či pieskový filter a ohrievač bazéna.

POZNÁMKA: Aby ste zabránili riziku poranenia elektrickým prúdom, filtračné čerpadlo alebo pieskový filter a ohrievač bazéna nikdy nezapínajte, pokiaľ sú v bazéne ľudia.

POZNÁMKA: Ohrievač bazéna nespúšťajte na sucho. Na škody spôsobené suchým behom ohrievača bazéna sa neuplatní záruka výrobcu.

5. Najskôr nezabudnite odpojiť ohrievač bazéna. Filtračné čerpadlo alebo pieskový filter nevypínajte, dokiaľ ohrievač bazéna beží.

6. Vypnite filtračné čerpadlo alebo pieskový filter a vychutnajte si teplú vodu v bazéne!

Údržba

POZOR: NAJSKÔR MUSÍTE ODPOJIŤ OHRIEVAČ BAZÉNA, POTOM ODPOJTE FILTRAČNÉ ČERPADLO ALEBO PIESKOVÝ FILTER A AĤ POTOM VYKONAJTE ÚDRŽBU. V OPAČNOM PRÍPADE HROZÍ VÁŽNE RIZIKO PORANENIA ČI SMRTI.

1. Zastavte prívod vody do filtračného čerpadla či pieskového filtra a ohrievača bazéna:

- a)** Odpojte ohrievač bazéna a POTOM filtračné čerpadlo alebo pieskový filter.
- b)** Uvoľnite svorku hadice na napúšťacej a vypúšťacej hadici.
- c)** V napúšťacom a vypúšťacom ventile bazéna vymeňte sitká na nečistoty za zátky.
- d)** Informácie o údržbe filtračného čerpadla alebo pieskového filtra nájdete v návode na použitie filtračného čerpadla alebo pieskového filtra.

2. Po údržbe filtračného čerpadla alebo pieskového filtra v napúšťacom a vypúšťacom ventile bazéna vymeňte zátky za sitká na nečistoty. Voda teraz bude pritekať do filtračného čerpadla alebo pieskového filtra a ohrievača vody.

3. Postupujte v súlade s časťou Prevádzka tohto návodu.

Uskladnenie a Zazimovanie

POZOR: SKÔR AKO ZAČNETE S ÚDRŽBOU, MUSÍTE ODPOJIŤ OHRIEVAČ BAZÉNA A FILTRAČNÉ ČERPADLO ALEBO PIESKOVÝ FILTER. V OPAČNOM PRÍPADE HROZÍ VÁŽNE RIZIKO PORANENIA ČI SMRTI.

Aby ste zabránili vzniku škôd, vybavenie bazéna je treba zazimovať, pokiaľ teploty klesnú pod 4 °C (40 °F). Pokiaľ necháte vodu zamrznúť, dôjde k poškodeniu ohrievača vody a zneplatneniu záruky.

POZNÁMKA: Ohrievač nenechávajte na vonku dlhší čas. Pokiaľ ho nepoužívate, vyčistite ho a uložte na chladnom a suchom mieste.

1. Postupujte v súlade s pokynmi na zastavenie prívodu vody do filtračného čerpadla alebo pieskového filtra a ohrievača vody.
2. Odpojte všetky hadice.
3. Vypusťte všetku vodu z ohrievača bazéna a starostlivo vyčistite všetky komponenty.
4. Ohrievač vody uložte na chladnom a suchom mieste mimo dosah detí.

PREVÁDZKOVÝ ČASOVÝ HARMONOGRAM

Veľkosť bazéna (Nadzemné bazény Bestway)		Čas potrebný na zvýšenie teploty o 1 stupeň Celzia
		Počet hodín
Bazény Fast Set™	2,44 m x 66 cm (8 stôp x 26 palcov)	1.4
	2,74 m x 76 cm (9 stôp x 30 palcov)	2.2
	3,05m x 76cm (10 stôp x 30 palcov)	2.2
	3,66m x 76cm (12 stôp x 30 palcov)	2.9
	3,66m x 91cm (12 stôp x 36 palcov)	3.6
	4,57m x 91cm (15 stôp x 36 palcov)	6.5
	4,57m x 1,07m (15 stôp x 42 palcov)	7.0
	4,57m x 1,22m (15 stôp x 48 palcov)	9.0
Oválne bazény Steel Pro™	4,88 m x 3,05 m x 1,07 m (16 palcov x 10 palcov x 42 stôp)	6.5
	5,49m x 3,66m x 1,22m (18 palcov x 12 palcov x 48 stôp)	10.0
	6,10m x 3,66m x 1,22m (20 palcov x 12 palcov x 48 stôp)	10.0
Bazény s kruhovým rámom	2,44m x 51cm (8 stôp x 20 palcov)	1.0
	2,44 m x 61cm (8 stôp x 24 palcov)	1.0
	3,05m x 76cm (10 stôp x 30 palcov)	2.6
	3,05 m x 1,00 m (10 stôp x 39,5 palcov)	3.6
	3,30 m x 1,02m (130 x 40 palcov)	3.6
	3,66 m x 76 cm (12 stôp x 30 palcov)	3.6
	3,66 m x 1,00 m (12 stôp x 39,5 palcov)	6.0
	3,66 m x 1,22 m (12 stôp x 48 palcov)	6.5
	4,27 m x 1,22 m (14 stôp x 48 palcov)	10.0
	4,57 m x 91 cm (15 stôp x 36 palcov)	7.0
	4,57 m x 1,22 m (15 stôp x 48 palcov)	10.0
Bazény so štvorhranným rámom	2,87 m x 2,01 m x 1,00 m (113 palcov x 79 palcov x 39,5 palcov)	2.6
	3,00 m x 2,01 m x 66 cm (118 palcov x 79 palcov x 26 palcov)	2.2
	4,00 m x 2,11 m x 81 cm (157 palcov x 83 palcov x 32 palcov)	3.0
	4,04 m x 2,01 m x 1,00 m (159 palcov x 79 palcov x 39,5 palcov)	4.0
	4,12 m x 2,01 m x 1,22 m (162 palcov x 79 palcov x 48 palcov)	6.0
Oválny bazén Hydrium	4,88 m x 3,66 m x 1,22 m (16 stôp x 12 stôp x 48 palcov)	10.0
Bazén Hydrium	3,66 m x 1,22 m (12 stôp x 48 palcov)	6.5
Bazén Hydrium	3,05 m x 1,22 m (10 stôp x 48 palcov)	4.0

Objem vody (Vypočítaný pri 90 % naplnenia v prípade bazénov s rámom a 80 % pre bazény Fast Set a oválne bazény)		Čas potrebný na zvýšenie teploty o 1 stupeň Celzia
Galóny	Litre	Počet hodín
500	1,890	1.0
1,000	3,750	2.5
1,500	5,680	3.0
2,000	7,500	4.0
2,500	9,460	6.0
3,000	11,350	7.0
3,500	13,250	8.0
4,500	17,000	10.0

Oznámenie:

- Hore uvedená tabuľka je iba informačná. Údaje platia pre zakrytý bazén s vodou pri teplote 25 stupňov Celzia za jasného dňa.
- Teplota okolitého vzduchu a vody majú vplyv na účinnosť ohrievania vody.

Obmedzená záruka výrobcu BESTWAY®

Výrobek, který ste koupili, je spojený s obmedzenou zárukou. V Bestway® stojíme na našou zárukou kvality a zaručujeme formou záruky výměny, že váš výrobek nebude vykazovat žiadne chyby výrobcu. Nasledovné ustanovenia sú platné iba pre členské krajiny Európskej únie: Táto obmedzená záruka BESTWAY nemá dopad na zákonné ustanovenia Smernice 1999/44/ES.

Na uplatnenie záruky je treba vyplniť tento formulár a predložiť kópiu vášho potvrdenia o kúpe vášmu miestnemu Popredajnému stredisku Bestway. Pred odoslaním akýchkoľvek dokumentov kontaktujte prosím vaše miestne Popredajné stredisko Bestway. To vám poskytne úplné informácie o tom, čo je treba na uplatnenie vášho nároku. Bestway® nenahradí žiadne výrobky, na ktorých vzniknú škody v dôsledku neobanlivosti či používania s rozporom s pokynmi v návode na použitie. Záruka Bestway sa týka chýb výroby, ktoré zistíte v priebehu vybalenia produktu či v pri používaní v súlade s odporúčaniami v návode. Záruka sa týka iba výrobku, ktorý nesmie byť upravený žiadnou tretou osobou. Výrobek je treba skladovať a zachádzať s ním v súlade s technickými odporúčaniami. Táto záruka sa nevzťahuje na žiadne škody spôsobené chybným použitím, zneužitím, neobanlivostou, vrátane napríklad kolízie, požiaru, použitia nesprávneho napätia, poškodenia v dôsledku vystaveniu pôsobeniu nadmerného tepla, škôd spôsobených nesprávnou inštaláciou, nesprávnym zapojením či testovaním alebo nesprávnym skladovaním.

Výmena ani oprava nepredlžujú dĺžku trvania záruky. Obmedzená záruka platí počas hore uvedenej lehoty. Počiatočným dátumom záruky je dátum predaja uvedený na pôvodnom doklade/nákupnej faktúre.

Dátum nákupu: _____

ADRESÁT: Servisné oddelenie Bestway®

Dátum: _____

Číselný kód zákazníka: _____

FAX/E-MAIL/TEL.: Obráťte sa prosím na vašu krajinu podľa údajov, ktoré nájdete na zadnej strane návodu alebo na našich webových stránkach:

www.bestwaycorp.com

Uveďte vašu úplnú adresu. **Poznámka:** Neúplná adresa môže spôsobiť oneskorené dodanie.

Bestway si vyhradzuje právo účtovať opakované doručenie nedoručených balíkov, pokiaľ je chyba na strane adresáta.

POVINNÉ INFORMÁCIE - NAPIŠTE PROSÍM DORUČOVACIU ADRESU

Meno: _____ Adresa: _____

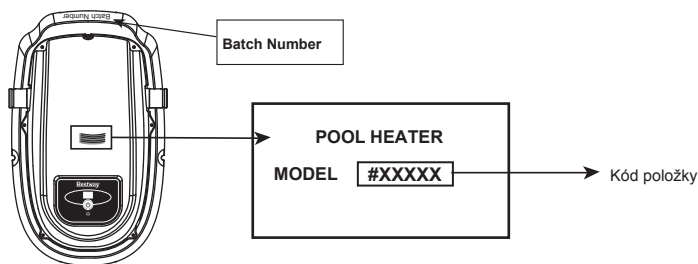
PSČ: _____ Predajca: _____

Krajina: _____ Mesto: _____

Mobil: _____ Telefón: _____

Fax: _____ E-mail: _____

Čitateľne prosím napíšte kód vašej položky: _____ Číslo šarže: _____



Všetky nákresy slúžia iba na ilustráciu. Nie sú v mierke.

Popis problému

- Úniky vody Prestal fungovať
 Chýbajúci diel - Uveďte prosím kód chýbajúceho dielu. To nájdete v návode na použitie.

Iné (uveďte prosím) _____

DÔLEŽITÉ: VYMENENÉ BUDĽ IBA POŠKODENÉ DIELY, NIE CELÁ SÚPRAVA.

Bestway si vyhradzuje právo požiadať o fotodokumentáciu chybných dielov alebo vyžadovať odoslanie položky na ďalšie testovanie. Aby sme vám mohli pomôcť čo najlepšie, prosíme aby boli všetky vaše informácie úplne.

PRE NAJČASTEJŠIE OTÁZKY, PRÍRUČKY, VIDEÁ ČI NÁHRADNÉ DIELY POZRITE NA NAŠE WEBOVÉ STRÁNKY

www.bestwaycorp.com

VIDEÁ SÚ K DISPOZÍCII AJ NA NAŠOM KANÁLE BESTWAY NA YOUTUBE:

www.youtube.com/user/BestwayService

Bestway®