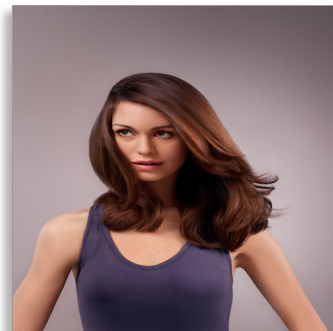




Philips DryCare
Suszarka Pro

2300 W

Silnik AC
105 km/h



BHD177/00



Doskonała wydajność, wspaniały blask

z 4 razy większą ilością jonów

Suszarka Philips DryCare Pro AC jest wyposażona w nowy silnik AC, który sprawia, że powietrze porusza się z prędkością 105 km/h, zapewniając szybkie i profesjonalne rezultaty. Dzięki 4-krotnie większej ilości jonów niż w pozostałych modelach suszarek Philips włosy są bardziej błyszczące i wyglądają lepiej.

Doskonałe wystylizowane włosy

- 4 razy więcej jonów zapewnia bardziej lśniące włosy
- Moc 2300 W zapewnia doskonałe rezultaty i szybkie suszenie
- Koncentrator 7 mm zapewnia doskonałe efekty modelowania
- Szybkie suszenie, wydajny silnik AC
- Dyfuzor zwiększa objętość, pozwala tworzyć puszyste loki i sprężyste fryzury
- Naciśnij i zwolnij przycisk zimnego nadmuchu, aby utrwalić fryzurę

Mniejsza szkodliwość dla włosów

- Ustawienie temperatury ThermoProtect

Wygodne użytkowanie

- Sześć regulowanych ustawień prędkości i temperatury zapewnia pełną kontrolę

PHILIPS

Zalety

Piękny blask dzięki pielęgnacji jonowej



Zafunduj swoim włosom dodatkową pielęgnację jonową. Ta suszarka emituje 4-krotnie więcej naładowanych ujemnie jonów niż inne suszarki firmy Philips. Rezultatem są lśniące, gładkie włosy. Nadaj im blasku!

Koncentrator 7 mm



Koncentrator skupia strumień powietrza w otworze o szerokości 7 mm, umożliwiając precyzyjne modelowanie konkretnych obszarów. To doskonała nasadka do czesania podczas suszenia i modelowania.

Strumień zimnego powietrza



Funkcja niezbędna dla profesjonalistów — nowy przełącznik zimnego nadmuchu nie

wymaga ciągłego naciskania; wystarczy go wcisnąć. Zapewnia intensywny nadmuch zimnego powietrza pozwalający utrwalić fryzurę tuż po ułożeniu.

Silnik AC



Suszarka Philips DryCare Pro 2300 W jest wyposażona w wysokowydajny silnik AC opracowany z myślą o profesjonalnych zastosowaniach. Dzięki niemu powietrze porusza się z prędkością do 105 km/h, co zapewnia szybką i skuteczną stylizację.

Moc 2300 W



Suszarka DryCare Pro o szybkim i wydajnym nadmuchu zapewnia moc 2300W pozwalającą uzyskać profesjonalne efekty suszenia i modelowania.

Temperatura ThermoProtect



Ustawienie temperatury ThermoProtect zapewnia optymalną temperaturę suszenia oraz dodatkową ochronę przed przegrzaniem włosów. Przy identycznym, mocnym nadmuchu powietrza można skutecznie suszyć włosy, nie niszcząc ich.

Dokładna kontrola



Łatwy wybór oraz regulacja ustawień temperatury i prędkości pomagają w tworzeniu idealnego stylu. 3 ustawienia temperatury i 2 ustawienia prędkości zapewniają pełną kontrolę oraz umożliwiają dokładne suszenie i modelowanie.

Dane techniczne

Dane techniczne

- Napięcie: 220–240 V
- Częstotliwość: 50–60 Hz
- Moc: 2300 W
- Moc: 2300 W
- Długość przewodu: 2,0 m
- Silnik: Silnik AC

Właściwości

- Składany uchwyt: Nie
- Zimny nadmuch

- Przełącznik napięcia sieciowego: Nie
- Powłoka ceramiczna
- Pielęgnacja jonowa
- Uchwyt do zawieszania
- Dyfuzor
- Nasadka / koncentrator
- Liczba nasadek: 2
- Etui podrózne w zestawie: Nie

Serwis

- 2 lata gwarancji



Data wydania 2016-06-02

Wersja: 3.0.1

EAN: 08 71010 37096 57

© 2016 Koninklijke Philips N.V.
Wszelkie prawa zastrzeżone.

Dane techniczne mogą ulec zmianie bez powiadomienia.
Znaki towarowe są własnością Koninklijke Philips N.V.
lub własnością odpowiednich firm.

www.philips.com