

Bestway®

OWNER'S MANUAL

www.bestwaycorp.com

Visit Bestway YouTube channel 



S-S-005748

Příručka pro majitele
Stance zábavy
#58434

Upozornění

PREČTĚTE SI VŠECHNY POKYNY
 A DODRŽUJTE JE.

Baterie obsahují nebezpečné látky
 a musí být řádně zlikvidovány.
 Na zařízení nepokládejte nic, co
 hoří, jako třeba zapálené svíčky.

Baterie nesmí být vystaveny
 nadměrnému teplu, např. v důsledku
 slunečního záření, ohně apod. Nabíjecí
 baterie musí být nabíjeny pod dohledem
 dospělé osoby.



Technické údaje

DC 5 V 2,4 A IPX5 17 W Frekvence: 2,4 GHz Maximální výkon RF: 9 dBm

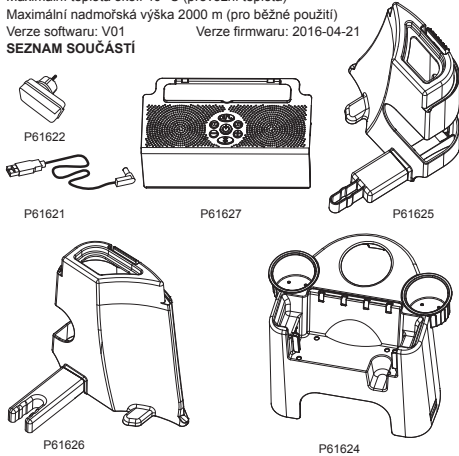
Maximální teplota okolí 40 °C (provozní teplota)

Maximální nadmořská výška 2000 m (pro běžné použití)

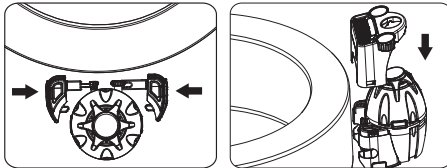
Verze softwaru: V01

Verze firmwaru: 2016-04-21

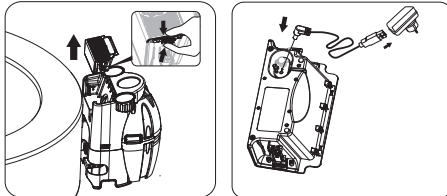
SEZNAM SOUČÁSTÍ



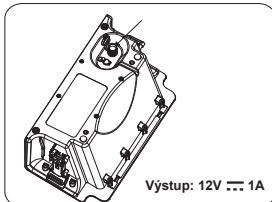
SESTAVENÍ



NABÍJENÍ



Nabíjení: Svítí červená kontrolka
 Nabito: Svítí zelená kontrolka

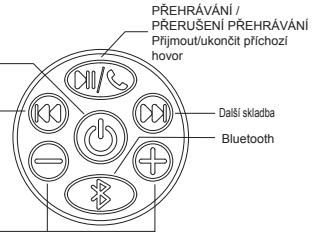


Výstup: 12V DC 1A

POUŽÍVÁNÍ

Stisknutí: zapnutí
 napájení
 další stisknutí: vypnutí
 napájení

Předchozí skladba



Jedno stisknutí: začne vyhledávání zařízení pro spárování a bliká modrá kontrolka. Zapněte na vašem telefonu Bluetooth a hledejte hudební zařízení nazvané SPA-01.

Stiskněte a přidržte stisknutí 3 sekundy: původně připojené zařízení Bluetooth se odpojí.

Zatím bude blikat modrá kontrolka, což znamená, že probíhá hledání dalšího zařízení pro spárování.

POZNÁMKA: Po zapnutí napájení, pokud se nepřipojí žádné Bluetooth zařízení, Bluetooth se po 15 minutách vypne (modrá kontrolka Bluetooth zhasne a rozsvítí se červená kontrolka pod tlačítkem napájení. Pokud chcete Bluetooth zapnout, stiskněte znovu tlačítko Bluetooth.

POZNÁMKA:

- Toto zařízení nepoužívejte ve vířivce, pokud se nabíjí.
- Při nabíjení baterie zařízení neodpojí napájení z vestavěné baterie.
- Pokud nabíjí baterie dosáhne prahové hodnoty asi 20 % tj. 6,8 V, kontrolka napájení začne červeně blikat.
- Pokud nabíjí baterie dosáhne prahové hodnoty asi 15 % tj. 6,4 V, zařízení začne pípat a kontrolka napájení začne červeně blikat.
- Pokud je napětí baterie nižší než normální hodnota 6 V, zařízení rychle pípá a poté se automaticky přepne do pohotovostního režimu.
- Pro nabíjení zařízení nepoužívejte žádný jiný produkt. Poškození jiným nabíjecím zařízením není kryto zárukou.
- Přístroj lze používat v tropickém a mírném klimatu.
- Baterii nelze vyměnit.
- Tato příhrádka není zcela vodotěsná. Při ukládání věcí do ní buďte opatrní, aby nedošlo k poškození věcí vodou.
- Pokud se do reproduktoru dostane voda, otočte jej vzhůru nohama a vodu vylijte.

SKLADOVÁNÍ

Pokud nelze po delším skladování zařízení zapnout, nabíjte je tak, aby nabíjí splňovalo minimální požadavky.

LIKVIDACE



Význam symbolu přeškrtnuté popelnice:

Použitá elektrická zařízení nepatří do běžného domovního odpadu, likvidujte je na k tomu určených sběrných místech.

Informace o provozovaných sběrných místech vám poskytnou místní úřady.

Při likvidaci elektrických zařízení na skládkách hrozí únik nebezpečných látek do spodních vod a jejich následně proniknutí do potravního řetězce, což může ohrozit vaše zdraví.

Při obměně zařízení je prodávající ze zákona povinen zdarma odebrat zpět staré zařízení a zajistit jeho likvidaci.

Omezená záruka výrobce společnosti BESTWAY®

Na produkt, který jste zakoupili, se vztahuje omezená záruka. Společnost Bestway® stojí za svou zárukou kvality a zaručuje, skrze záruku na výměnu produktu, že váš produkt bude bez výrobních vad.

Pro uplatnění záruky je třeba odevzdat tento vyplněný formulář spolu s kopií účtenky na místním centru poprodejní péče společnosti Bestway. Před odesláním jakýchkoli dokumentů kontaktujte centrum poprodejních služeb Bestway. Obdržíte kompletní pokyny, jak máte uplatnit reklamaci. Společnost Bestway® nevymění žádné produkty, u kterých bylo shledáno zanedbání nebo použití v rozporu s pokyny uvedenými v příručce pro majitele.

Záruka společnosti Bestway se vztahuje na výrobní vady, které byly zjištěny při rozbalování produktu nebo během používání produktu ve shodě s doporučením uživatelské příručky. Záruka se vztahuje pouze na produkty, které nebyly nijak upravovány žádnou třetí stranou. Produkt musí být skladován a je třeba s ním zacházet ve shodě s technickými doporučeními.

Tato záruka nekrýje škody způsobené nevhodným použitím, zneužitím, zanedbáním včetně, ale nejen proděravěním, požárem, použitím nesprávného napětí nebo vystavením nadměrnému teplu, nesprávnou instalací, nesprávným zapojením nebo odzkoušením nebo nesprávným skladováním.

Výměny a opravy neprodlužují platnost záruky. Datum počátku záruky je datum prodeje, který je uveden na originálu účtenky/kupní faktury.

Datum prodeje: _____

ADRESÁT: Oddělení služeb společnosti Bestway®

Datum: _____

Číslo kódu zákazníka: _____

FAX/E-MAIL/TEL: Viz informace pro vaši zemi na zadní straně obalu nebo na naší webové stránce: www.bestwaycorp.com

Uveďte svou úplnou adresu. **Poznámka:** Neúplná adresa může vést ke zpoždění zásilek.

Společnost Bestway si vyhrazuje právo požadovat platbu za opětovné zaslání nedoručených zásilek v případě, že se prokáže chyba na straně příjemce.

POVINNÝ ÚDAJ - NAPIŠTE DODACÍ ADRESU

Jméno: _____ Adresa: _____

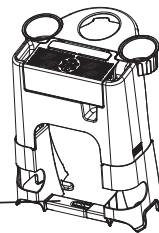
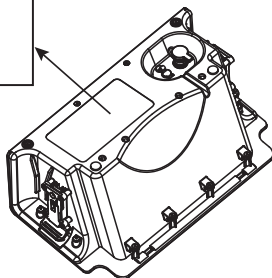
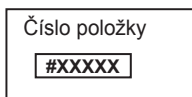
PSČ: _____ Prodejce: _____

Země: _____ Město: _____

Mobil: _____ Telefon: _____

Fax: _____ E-mail: _____

Čitelně napište kód položky: _____ Číslo šarže: _____



Vyobrazení mají pouze ilustrační charakter. Bez měřítka.

Popis problému

- Poškozená součást Nefunguje
 Chybějící součást - Uveďte kód chybějící součásti. Kód naleznete v příručce majitele.

Jiné (popište) _____

DŮLEŽITÉ: BUDE VYMĚNĚN POUZE POŠKOZENÝ DÍL, NIKOLIV CELÁ SADA.

Společnost Bestway si vyhrazuje právo vyžádat si fotografie vadných dílů nebo zaslání takovýchto dílů pro další zkoušky. Žádáme o uvedení úplných informací, abychom vám mohli co nejlépe pomoci.

ČASTÉ DOTAZY, PŘÍRUČKY, VIDEA A NÁHRADNÍ DÍLY NALEZNETE NA NAŠICH WEBOVÝCH STRÁNKÁCH

www.bestwaycorp.com

VIDEA MŮŽETE TAKÉ SHLÉDNOUT NA KANÁLU BESTWAY NA YOUTUBE

www.youtube.com/user/BestwayService

Bestway®

Návod na použitie
Zábavná stanica
#58434

Výstraha

PREČÍTAJTE SI VŠETKY POKYNY A DODRŽUJTE ICH.

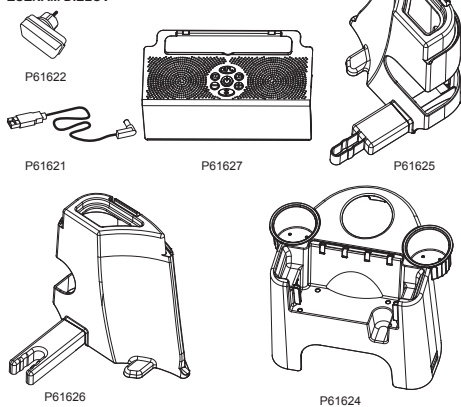
Batérie obsahujú nebezpečné látky a je treba ich zlikvidovať vhodným spôsobom.

Na spotrebič je zakázané umiestňovať otvorené zdroje plameňov, ako sú napr. zapálené sviečky. Batérie sa nesmú vystavovať nadmerným teplotám, ako napr. silečnému žiareniu, požiaru a pod. Dobíjacie batérie sa môžu dobíjať iba pod dozorom dospelého.

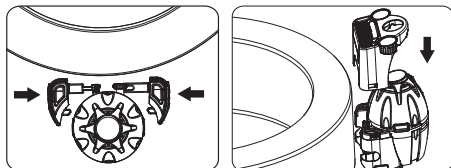
Špecifikácia

DC5 V 2.4 A IPX5 17 W Frekvencia: 2.4 GHz Maximálny výstupný RF výkon: 9 dBm
 Max. teplota prostredia 40 °C (Prevádzková teplota)
 Max. nadmorská výška 2000 m (Na bežné použitie)
 Verzia softvéru: V01 Verzia firmvéru: 21. 4. 2016

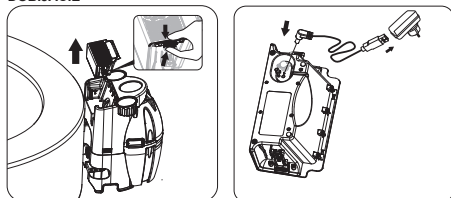
ZOZNAM DIELOV



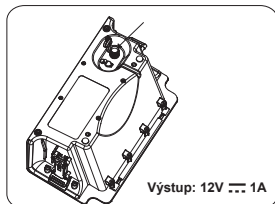
MONTÁŽ



DOBÍJACIE



Dobíjania: Červená kontrolka svieti
 Dobité: Zelená kontrolka svieti



PREVÁDZKA

Jedno stlačenie:
 Zapnutie/
 opakované
 stlačenie: vypnutie

Predhádzajúca
 skúška

Nastavenie hlasnosti



Bluetooth

Jedno stlačenie: Modrá kontrolka bude blikať na znamenie, že sa vyhľadáva zariadenie na spárovanie. Zapnite funkciu Bluetooth na vašom mobilnom telefóne a vyhľadajte zvukové zariadenie s názvom SPA-01.

Stlačenie a podržanie na 3 sekundy: Odpojí pôvodne pripojené zariadenie Bluetooth.

Pokiaľ modrá kontrolka blika, znamená to, že sa vyhľadáva ďalšie zariadenie na spárovanie.

POZNÁMKA: Pokiaľ použijete Hlavný vypínač, pokiaľ sa funkcia Bluetooth nepripoí žiadne zariadenie, funkcia Bluetooth sa po 15 minútach vypne (modrá kontrolka Bluetooth zhasne a červená kontrolka pod hlavným vypínačom sa rozsvieti). Na zapnutie funkcie Bluetooth, znovu stlačte tlačidlo Bluetooth.

POZNÁMKA:

- Tento produkt sa nesmie používať v priebehu nabíjania.
- V priebehu nabíjania batérie, zariadenie odpojí napájanie zo zabudovanej batérie.
- Pokiaľ kapacita batérie dosiahne limitnú hodnotu približne 20 % - 6,8 V, červená kontrolka napájania bude blikať.
- Pokiaľ kapacita batérie dosiahne limitnú hodnotu približne 15 % - 6,4 V, zvukové zariadenie začne pípať a červená kontrolka bude blikať.
- Pokiaľ je napätie batérie nižšie ako menovitá hodnota 6 V, zvukové zariadenie rýchlo pípa a potom sa automaticky vyhne do pohotovostného režimu.
- Na dobíjanie produktu nepoužívajte iné dobíjacie zariadenie. Na poškodenia v dôsledku použitia iných nabíjajúcich zariadenie sa nevzťahuje záruka.
- Spotrebič je možné používať v tropickej a miernej klíme.
- Batéria sa nedá vymeniť.
- Tento priestor nie je úplne vodotesný. Pri vkladaní predmetov dovnútra buďte opatrní, pretože hrozí riziko poškodenia vodou.
- Pokiaľ sa do reproduktora dostane voda, otočte ho hlavou dolu a vypustite všetku zvyšnú vodu.

SKLADOVANIE

Pokiaľ spotrebič nemôžete po dlhom uskladnení zapnúť, dobite ho najskôr na minimálnu úroveň.

LIKVIDÁCIA



Význam symbolu prečiarknutého odpadového koša s kolieskami:

Elektrické spotrebiče nevyhadzujte ako netriedený komunálny odpad, používajte zariadenia na zber separovaného odpadu. O informácie o dostupných systémoch zberu sa informujte u vašich miestnych orgánov.

V prípade uloženia elektrických spotrebičov do zeme či na skládky môže dôjsť k uvoľneniu nebezpečných látok do podzemných vôd a ich preniknutiu do potravinového reťazca, čím sa môže poškodiť vaše zdravie a dobré životné podmienky.

Pri výmene starého spotrebiča za nový je maloobchodník zo zákona povinný prevziat späť starý spotrebič na bezplatnú likvidáciu.

Obmedzená záruka výrobcu BESTWAY®

Výrobok, ktorý ste kúpili, je spojený s obmedzenou zárukou. V Bestway® stojíme na našu zárukou kvality a zaručujeme formou záruky výmeny, že váš výrobok nebude vykazovať žiadne chyby výrobcu.

Na uplatnenie záruky je treba vyplniť tento formulár a predložiť kópiu vášho potvrdenia o kúpe vášmu miestnemu Popredajnému stredisku Bestway. Pred odoslaním akýchkoľvek dokumentov kontaktujte prosím vaše miestne Popredajné stredisko Bestway. To vám poskytne úplne informácie o tom, čo je treba na uplatnenie vášho nároku. Bestway® nenahradí žiadne výrobky, na ktorých vzniknú škody v dôsledku nedbanlivosti či používania s rozpore s pokynmi v návode na použitie.

Záruka Bestway sa týka chýb výroby, ktoré zistíte v priebehu vybalenia produktu či v pri používaní v súlade s odporúčaniami v návode. Záruka sa týka iba výrobku, ktorý nesmie byť upravený žiadnou tretou osobou. Výrobok je treba skladovať a zachádzať s ním v súlade s technickými odporúčaniami.

Táto záruka sa nevzťahuje na žiadne škody spôsobené chybným použitím, zneužitím, nedbanlivosťou, vrátane napríklad kolízie, požiaru, použitia nesprávneho napätia, poškodenia v dôsledku vystaveniu pôsobeniu nadmerného tepla, škôd spôsobených nesprávnou inštaláciou, nesprávnym zapojením či testovaním alebo nesprávnym skladovaním.

Výmena ani oprava nepredlžujú dĺžku trvania záruky. Počiatčným dátumom záruky je dátum predaja uvedený na pôvodnom doklade/nákupnej faktúre.

Dátum nákupu: _____

ADRESÁT: Servisné oddelenie Bestway®

Dátum: _____

Číselný kód zákazníka: _____

FAX/E-MAIL/TEL.: Obráťte sa prosím na vašu krajinu podľa údajov, ktoré nájdete na zadnej strane návodu alebo na našich webových stránkach:

www.bestwaycorp.com

Uveďte vašu úplnú adresu. **Poznámka:** Neúplná adresa môže spôsobiť oneskorené dodanie.

Bestway si vyhradzuje právo účtovať opakované doručenie nedoručených balíkov, pokiaľ je chyba na strane adresáta.

POVINNÉ INFORMÁCIE - NAPIŠTE PROSÍM DORUČOVACIU ADRESU

Meno: _____ Adresa: _____

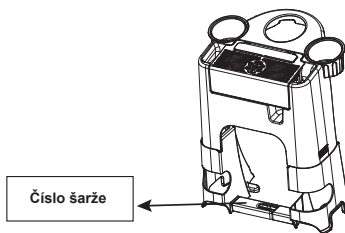
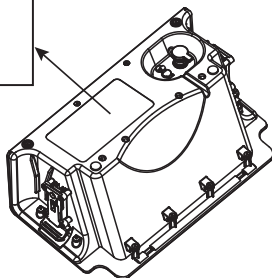
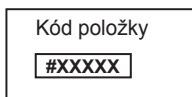
PSČ: _____ Predajca: _____

Krajina: _____ Mesto: _____

Mobil: _____ Telefón: _____

Fax: _____ E-mail: _____

Čitateľne prosím napíšte kód vašej položky: _____ Číslo šarže: _____



Všetky nákresy slúžia iba na ilustráciu. Nie sú v mierke.

Popis problému

- Diel poškodený Prestal fungovať
- Chýbajúci diel - Uveďte prosím kód chýbajúceho dielu. To nájdete v návode na použitie.

Iné (uveďte prosím) _____

DÔLEŽITÉ: VYMENENÉ BUDÚ IBA POŠKODENÉ DIELY, NIE CELÁ SÚPRAVA.

Bestway si vyhradzuje právo požiadať o fotodokumentáciu chybných dielov alebo vyžadovať odoslanie položky na ďalšie testovanie. Aby sme vám mohli pomôcť čo najlepšie, prosíme aby boli všetky vaše informácie úplne.

PRE NAJČASTEJŠIE OTÁZKY, PRÍRUČKY, VIDEÁ ČI NÁHRADNÉ DIELY POZRITE NA NAŠE WEBOVÉ STRÁNKY

www.bestwaycorp.com

VIDEÁ SÚ K DISPOZÍCII AJ NA NAŠOM KANÁLE BESTWAY NA YOUTUBE:

www.youtube.com/user/BestwayService

Bestway