



UŽIVATELSKÝ NÁVOD

USER MANUAL

Výrobce a dovozce / Manufacturer and importer:
IMMAX, Pohoří 703, 742 85 Vřesina, EU | www.immaxneo.cz | www.immaxneo.com
Vyrobeno v P.R.C.



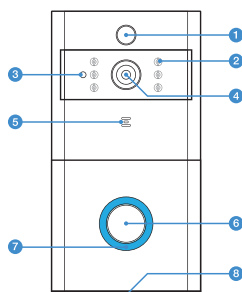
TECHNICKÁ SPECIFIKACE

Video: 1920x1080@25fps, H.264 Bitrate self-adaptive - Vhodné pro proměnná síťová prostředí (3G, 4G nebo WiFi)
Audio: integrovaný reproduktor a mikrofon, obousměrným hovor s podporou potlačení ozvěny
Zobrazovací úhel: 166 stupňů horizontálně
Připojení: podpora WiFi 2.4 GHz, IEEE 802.11 b/g/n
Uložště: SD card 8G / 16G / 32G / 64G
Záznam: podpora ukládání a následně přehrávání záznamu v mobilním telefonu, volitelné nastavení doby záznamu mezi 15 - 45 vteřinami, od zmáčknutí tlačítka zvonku
Aktivace: tlačítkem zvonku, detekce pohybu - PIR senzor, mobilním telefonem
Mobilní notifikace: 1-2 vteřiny od aktivace zvonku
Detekce pohybu: PIR senzor, citlivost Vysoká (2 vteřiny) / Střední (do 5 vteřin) / Nízká (do 10 vteřin)
Režimy snímání: kompenzace protisvětla, infračervené noční vidění, rychlý pohyb, HLC, D-WDR
Sdílení: maximálně 7 ověřených uživatelů, podporuje zobrazení 3 uživatelů současně
Baterie: 2x 3,7 V 18650, 3200 mAh, dobijící nebo přímé napájení adaptérem 14 - 24V AC
Spotřeba energie: pracovní 170mA, pohotovostní režim 160µA

POPIS VIDEO ZVONKU

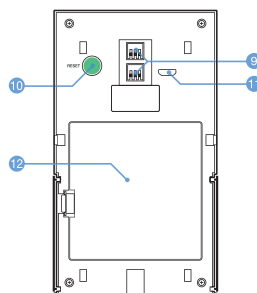
Přední strana

1. Pohybový PIR senzor
2. 6x infračervené LED diody
3. Sensor intenzity osvětlení
4. HD kamera
5. Mikrofon
6. Tlačítko
7. LED indikátor
8. Reproduktor



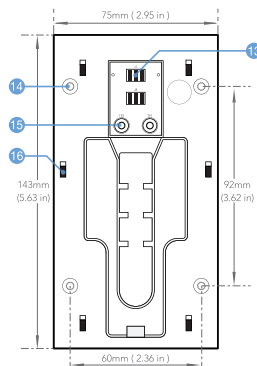
Zadní strana

9. Napájení 14-24V. Napájení zapojte dle instrukcí níže
10. Tlačítko reset. Pro reset video zvonku podržte tlačítko 5-10 vteřin. Pokud se nic nestalo, probudte nejdříve video zvoněk stisknutím tlačítka 6.
11. Micro USB port – pro napájení baterií – 5V
12. Kryt baterií



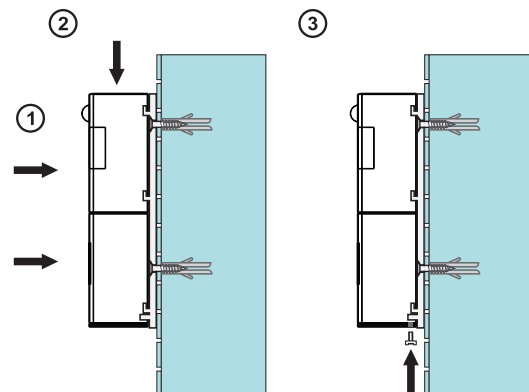
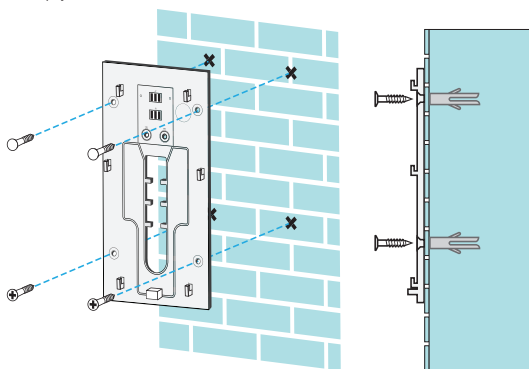
Základna

13. Konektory pro napájení
14. Otvory pro šroubky
15. Zde přišroubujete dráty s napájením – 12-24V
16. Háčky pro zavěšení video zvonku

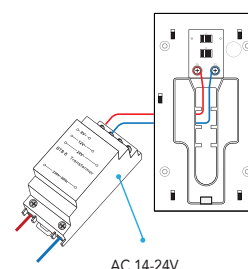


INSTALACE ZÁKLADNY NA ZĚD

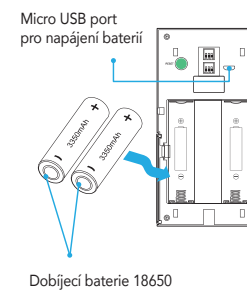
1. Pevně nasadte na základnu
2. Zajistěte šroubky
3. Napájení



NAPÁJENÍ POMOCÍ EXTERNÍHO ZDROJE



NAPÁJENÍ POMOCÍ BATERIÍ



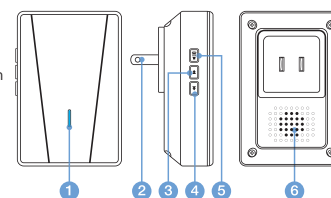
ZVONEK DO ZÁSUVKY

VLASTNOSTI

Jednoduchá instalace
Úroveň hlasitosti. Max 110 decibelů
55 vyzváněcích tónů s LED indikací
Dosah až 300m v otevřeném prostoru
Bez baterií
Kompatibilní s Immax NEO LITE Smart Video zvonkem

POPIS PRODUKTU

1. LED indikátor
2. Zásuvka EU
3. Předcházení vyzváněcí tón
4. Další vyzváněcí tón
5. Ovládání hlasitosti vyzvánění
6. Reproduktor



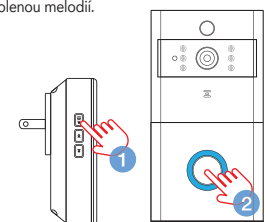
ZPROVOZNĚNÍ

1. Zapojte zvoněk do elektrické zásuvky. Zvoněk začne přehrávat základní vyzvánění na maximální hlasitost.
2. Krátký stisknutím hlasitosti upravte intenzitu zvuku
 - Ztláčení (mute)
 - 2-5 postupně zvyšování hlasitosti
3. Zvolte vyzvánění melodii



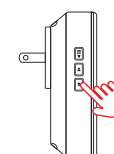
PÁROVÁNÍ S IMMAX NEO LITE SMART VIDEO ZVONKEM

1. Zvolte preferované vyzvánění, poté stiskněte a držte tlačítko ovládání hlasitosti do dobu 5 vteřin, dokud neuslyšíte zvuk „Ding“ ze zvonku.
2. Zvoněk se nachází v párovacím režimu. Ted stiskněte tlačítko zvonění na Immax NEO LITE Smart Video zvonku. Ze zvonku se ozve zvuk „Ding-ding“. Video zvoněk a zvoněk jsou spárovány.
3. Opět stiskněte tlačítko zvonění na Immax NEO LITE Smart Video zvonku. Zvoněk bude blikat a přehrávat naši zvolenou melodii.



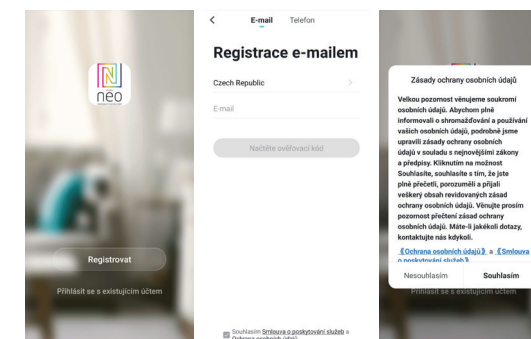
VMAZÁNÍ PÁROVÁNÍ

Stiskněte a držte tlačítko další vyzváněcí tón po dobu 5 vteřin pro vymazání spárovaných zařízení. Zvoněk je uveden do základního nastavení.



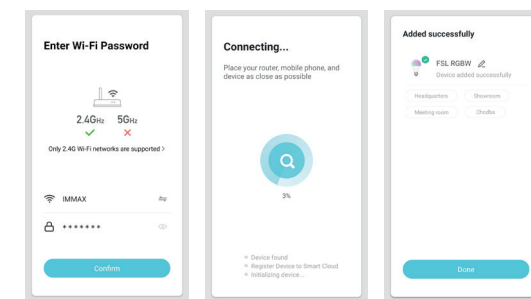
INSTALACE APLIKACE A ZPROVOZNĚNÍ

Krok 1: Stáhnutí aplikace a registrace
Naskenujte kód QR kód a stáhněte si aplikaci Immax NEO PRO. Nebo v Apple Store nebo Google Play vyhledejte a nainstalujte aplikaci Immax NEO PRO. Spusťte aplikaci Immax NEO PRO a klepněte na „Registrovat“ a založte se vlastní účet pomocí telefonního čísla nebo e-mailu.
Pokud máte registraci hotovou, přihlaste se pod svůj účet.



Krok 2.1: Přidání zařízení ve zjednodušeném postupu (doporučeno)

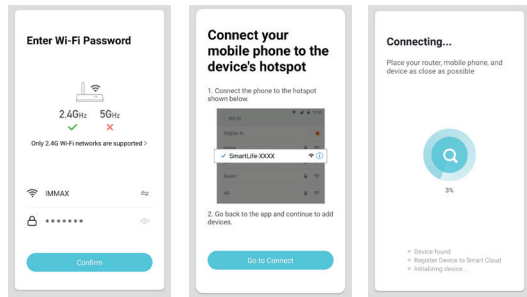
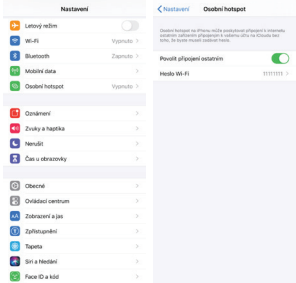
Ujistěte se, že je váš produkt Immax NEO zapnutý
Ujistěte se, že je váš mobilní telefon připojen k Wi-Fi (zařízení podporuje pouze 2,4GHz Wi-Fi síť)
Ujistěte se, že se zařízení nachází v párovacím módu.
Otevřete aplikaci Immax NEO PRO a klikněte na „+“ v pravém horním rohu aplikace
Vyberte typ zařízení které chcete přidat, potvrďte že „LED kontrolka rychle bliká“.
Zadejte heslo k Wi-Fi síti, ke které je připojen váš mobilní telefon.
Potvrďte zadané heslo a vyčkejte na přidání zařízení. Poté by se mělo zařízení zobrazit v seznamu produktů.



Krok 2.2: Přidání zařízení v AP módu

Klikněte na „+“ v pravém horním rohu aplikace a vyberte možnost správný typ zařízení.
Klepněte na „AP mód“ vpravo nahoře a potvrďte že LED indikátor pomalu bliká.
Zadejte heslo k Wi-Fi síti, ke které je připojen váš mobilní telefon.

Potvrďte zadané heslo a poté přejděte k připojení k Wi-Fi hotspotu v mobilním telefonu. Vyberte Wi-Fi síť s názvem „Smart Life_xxx“ a připojte se. Vratte se do aplikace „Smart Life“, připojení se poté automaticky spustí. Vyčkejte na přídání zařízení. Poté by se mělo zařízení zobrazit v seznamu produktů.



Krok 3: Ověřte svůj produkt Immax NEO prostřednictvím aplikace Immax NEO PRO kdykoli a kdekoli
Ujistěte se, že váš mobilní telefon a produkt jsou připojeni k síti internet. Další funkce, najdete v rozhraní aplikace Immax NEO PRO.

SPECIFICKÉ NASTAVENÍ IMMAX NEO LITE SMART VIDEO ZVONEK

Spárování pomocí QR kódu

Zapněte Smart video zvonek a v pravém horním rohu aplikace klikněte na „QR kód“, dále potvrďte, že kontrolka na video zvukou rychle bliká. (červené světlo bliká 1x za vteřinu).

Zadejte heslo k Wi-Fi síti. Potvrzením se vygeneruje QR kód, který naskenujete pomocí Smart video zvukou. Pokud sken nebude úspěšný, LED indikátor bude blikat modře.

Prímý přenos

Seznam zařízení zobrazuje všechna zařízení se síťovým připojením. Vyberte název zařízení pro přímé prohlášení záznamu. Jsou podporovány následující funkce: obousměrný zvuk, nahrávání videa do místního souboru, snímek obrazovky, přehrávání videa na TF kartě.
Přehrávání videa z TF karty
Zařízení podporuje pouze karty TF ve formátu FAT32.

Správa zařízení

Klepnutím na „...“ v pravém horním rohu vstoupíte do správy zařízení.

Úprava názvu zařízení

Klepnutím na „Změnit název zařízení“ můžete zařízení přejmenovat.

Sdílení zařízení

Kliknutím na „Sdílet zařízení“ můžete sdílet zařízení s dalšími členy domácnosti.

Informace o zařízení

Klepnutím na „Informace o zařízení“ zobrazíte informace o zařízení.

Nastavení spotřeby

Klepnutím na „Správa napájení“ zobrazíte stav baterie nebo napájení. Můžete zde nastavit informace o zasílání notifikací ohledně stavu baterie.

Základní nastavení funkcí

Kliknutím na „Nastavení základních funkcí“ nastavíte níže uvedené funkce: časový vodoznak, široký dynamický režim, IR noční vidění atd.

Nastavení detekce pohybu

Citlivost detekce PIR senzoru nastavíte kliknutím na „Nastavení detekce pohybu“.

Nastavení karty SD

Klepnutím na „Nastavení karty SD“ zkontrolujete velikost karty SD, nastavíte ukládání videa na SD kartu, naformátujete paměťovou kartu.

Notifikace v mobilním zařízení

Zpráva Push (pouze pro zvonek)

Stisknutím zvonkového tlačítka Smart video zvonek sestaví hovor do vašeho mobilního telefonu (pokud je v dané době připojen k internetu). Zvolením možnosti „Přijmout“ můžete hovořit s osobou u video zvukou. Volbou „Odmítnout“ zamítnete hovor.

Zpráva PIR pro detekci pohybu

Volbou této možnosti budete na mobilní zařízení dostávat notifikace o detekci pohybu před Smart video zvonekem.

Centrum zpráv

Klepnutím na aplikaci „Centrum zpráv“ zkontrolujete historii notifikací ze Smart video zvukou.

Nastavení

Klepnutím na aplikaci „Nastavení“ nastavíte zvuk, notifikace atd

USER MANUAL

Technical specifications

Video: 1920x1080@25fps , H.264 Bitrate self-adaptive, Suitable for changeable network environments(3G,4G or WIFI)

Audio: Two-way voice & Support echo cancellation, Built-in speaker, Built-in Microphone

View Angle: 166 degree Horizontal

Day & Night: IR-CUT double filter automatically switches, 6pcs infrared LED

850mm, Min Illumination:1 Lux

Connection: Support WIFI 2.4 GHz, IEEE 802.11 b/g/n, AP Hot spot, Scan QR code

Storage Support SD card: 8G / 16G / 32G / 64G

Recording: Support smart phone local record, records video playback, Optional recording time setting between 15s-45s, once doorbell triggered

Working Condition: Press Button Directly, PIR detection triggered, Mobile phone Control

Motion Detection: PIR motion detection, sensitivity High(2s)/ Medium(within 5s)/ Low (within 10 s)

Scene Mode: Backlight compensation, Infrared night vision, Quick movement, HLC, D-WDR

Share: Support QR code share(one-click generates QR-code, share to others To add your doorbell devices, join in remote control. Maximum supports 7 authenticated users, supports users 3 view at the same time

Battery: 3.7V, 2pcs 18650 battery, 3200 mAh, Rechargeable or (14V-24V AC charging)

Power Consumption: Working 170mA, Standby 160µA

PRODUCT DESCRIPTION

Front side

1. Motion PIR sensor
2. 6x infrared LEDs
3. Light intensity sensor
4. HD camera
5. Microphone
6. Button
7. LED indicator
8. Speaker

Base

13. Power connectors
14. Screw holes
15. Here you screw the wires with power supply - 12-24V
16. Hooks for hanging the video bell

Installing the base on the wall

1. Place firmly on the base
2. Secure the screws
3. Power supply

Back side

9. Power supply 14-24V. Connect the power supply according to the instructions below
10. Reset button. To reset the video bell, hold down the button for 5-10 seconds. If nothing has happened, first wake up the video bell by pressing 6.
11. Micro USB port - for battery power - 5V
12. Battery cover

DOORBELL CHIME

PROPERTIES

Easy installation

Volume level: Max 110 decibels

55 ringtones with LED indication

Range up to 300m in open space

No batteries

Compatible with Immax NEO LITE Smart Video doorbell

PRODUCT DESCRIPTION

1. LED indicator
2. EU socket
3. Prevent ringtone
4. Another ringtone
5. Ringer volume control
6. Speaker

COMMISSIONING

1. Plug the bell into an electrical outlet. The bell starts playing the basic ringtone at maximum volume.
2. Briefly press the volume to adjust the volume
 - Mute
 - 2-5 gradually increase the volume
3. Choose a ringtone melody

PAIRING WITH IMMAX NEO LITE SMART VIDEO BELL

1. Select your preferred ringtone, then press and hold the volume control button for 5 seconds until you hear a “Ding” sound from the bell.
2. The bell is in pairing mode. Now press the ring button on the Immax NEO LITE Smart Video bell. There is a “Ding-ding” sound from the bell. The video bell and the bell are paired.
3. Press the ring button on the Immax NEO LITE Smart Video bell again. The bell will flash and play our selected melody.

DELETE PAIRING

Press and hold the next ringtone button for 5 seconds to delete paired devices. The bell is set to the basic settings.

APPLICATION INSTALLATION AND COMMISSIONING

Step1: Download&Registration

Scan the QC Code to download “ Smart Life” APP. Or Search “Smart Life” in Apple store or Google Play to install the APP. Open the “ Smart Life” APP, tap “Register” to get an account with your phone number or E-mail. Sign in the APP.

Step2: Add Decices in Easy Mode (Recommend)

Make sure your product is powered on
Make sure your mobile phone is connected to your Wi-Fi
Press the power button until the indicator begin to flash quickly (about 2timers/ second),this means the device is already for configuration
Open your “ Smart Life” APP, tap “+” on the top right of the APP
Select Device Type, tap “ confirm indicator rapidly blink”. It will fetch the password of the Wi-Fi network your mobile phone connected.
Tap “Confirm” to connect to the device, when it appears “ successfully add 1device”, then the connection is completed and your devices is listed in your APP list.

Add Devices in AP Mode (If failed in Easy Mode,user could use AP mode)

Press the power button for more that 5seconds until the indicator begin to flash quickly, then press it for another 5seconds until the indicator flash slowly.
Tap “+” on the top right of the APP,Select Device Type
Tap “ AP Mode ” on the top right,“confirm indicator slowly blink”. It will fetch the password of the Wi-Fi network your mobile phone connected.
Tap “Confirm” and “connect now”to go to the WLAN setting interface in your mobile phone. Select the Wi-Fi network named “ Smart Life_xxx” to connect it.
Return to the “ Smart Life” APP, the connection will start automatically
When it appears “ successfully add 1device”, then the connection is completed and your devices is listed in your APP list.

Step3: Control your product Immax NEO via smart life APP anytime and anywhere (make sure your mobile phone and Mini Smart Plug are all connected to the network), More functions you will enjoy refer to the APP interface.

SPECIFIC SETTINGS

QR Code Connection

Power on the device and click “QR Code”, confirm that indicator light rapidly blinks. (red light blink per 1S)

Enter Wi-Fi password and confirm, it generates QR Code, scan it and waiting for device connection till success, device will show blue light blink always, name the doorbell.

Live View Description

Live View

Device list, it shows all devices with network connection.

Select device name to live view images directly. Support following functions: Two-way Audio, Video recording to local file, Screenshot, Playback video on TF card.

TF Card Video Playback

Video type icon description:

1. wake up the device and take video: smartphone app wakes up the device and recording.
2. Press button to wake up the device and take video. via Press the doorbell button, wake up the device and recording the device.
3. Motion detection and take video: Some people stay in front of the device or move will be detected. once it detects and recording.

TF card statement

Currently the device only supports TF cards with the FAT32 system format, others cannot be identified

Device Management

Click “...” on live view page to enter device management.

Modify Device Name

Click “Modify Device Name” on setting page to rename device.

Device Sharing

Click “Device Sharing” on setting page to share other family members.

Device Info

Click “Device info” to check device information.

Power Management Setting

Click “Power Manage” to check power working status.

Basic Function Setting

Click “Basic Function Settings” to set below functions: Indicator status image reverse, Time watermark, Wide dynamic mode, IR night vision.

Motion Detection Setting

Click “Motion Detection Settings” to set the sensitivity.

SD Card Setting

Click “SD card setting” to check SD card volume, setting SD recording take video or not, format memory card.

APK Receive Push Message

Call Push Message(only for doorbell)

Press doorbell and it rings, device make call to smartphone, select “Accept” to check the monitoring image or “Refuse” the call

PIR Motion Detection Push Message

Select push message, some people stay in front of the device or move will be detected. once it detects and recording

Message Center

Click app “Message Center” to check the history push message

Setting

Click app “Setting” to set Sound, Push Notification etc