



Philips
głowice golące

DualPrecision
Element wymienny



RQ11/50



Dokładne golenie

Aby uzyskać najlepsze rezultaty, zmieniaj głowice co 2 lata

W ciągu dwóch lat głowice golarki usuwają z Twojej twarzy 9 milionów włosów. Wymień głowice i na nowo ciesz się pełną wydajnością.

Dopasowuje się do kształtu Twojej twarzy

- System GyroFlex 2D łatwo dopasowuje się do kształtu twarzy

Zmysłowa gładkość golenia

- Golarki z systemem Super Lift&Cut

Golarka elektryczna, która dba o Twoją skórę

- Uszczelnienie Aquatec umożliwia wygodne golenie na sucho i odświeżające na mokro
- Technologia SkinGlide zapewnia gładką skórę, mniej podrażnień i otarć

Prosta wymiana

- Łatwe zdejmowanie i nakładanie

PHILIPS

Zalety

GyroFlex 2D



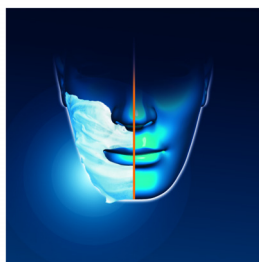
Zastosowany w golarce system GyroFlex 2D łatwo dopasowuje się do kształtu twarzy, a także zapewnia mniejszy nacisk i mniej podrażnień przy dokładnym goleniu.

Super Lift & Cut Action



System podwójnych ostrzy w golarce elektrycznej firmy Philips unosi włosy i przycina je na linii skóry, zapewniając dokładniejsze golenie.

Aquatec



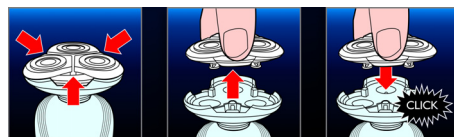
Zastosowanie w golarce elektrycznej uszczelnienia Aquatec pozwala wybrać sposób golenia. Można zdecydować się na wygodne golenie na sucho lub odświeżające golenie na mokro z użyciem żelu lub pianki, tak by dodatkowo ochronić skórę.

SkinGlide



Zastosowana w golarce elektrycznej technologia SkinGlide zmniejsza tarcie i pozwala na płynny ruch wzdłuż skóry, zapewniając proste i dokładne golenie.

Łatwe zdejmowanie i nakładanie



Wystarczy otworzyć głowicę golarki firmy Philips i użyć dołączonej szczoteczki do czyszczenia, aby wymieść pozostałe włoski.

Dane techniczne

Głowice golące

- Do modelu: SensoTouch 2D (RQ11xx)
- Liczba elementów golących w opakowaniu: 1

