

Bazénový vysavač BESTWAY Automatic

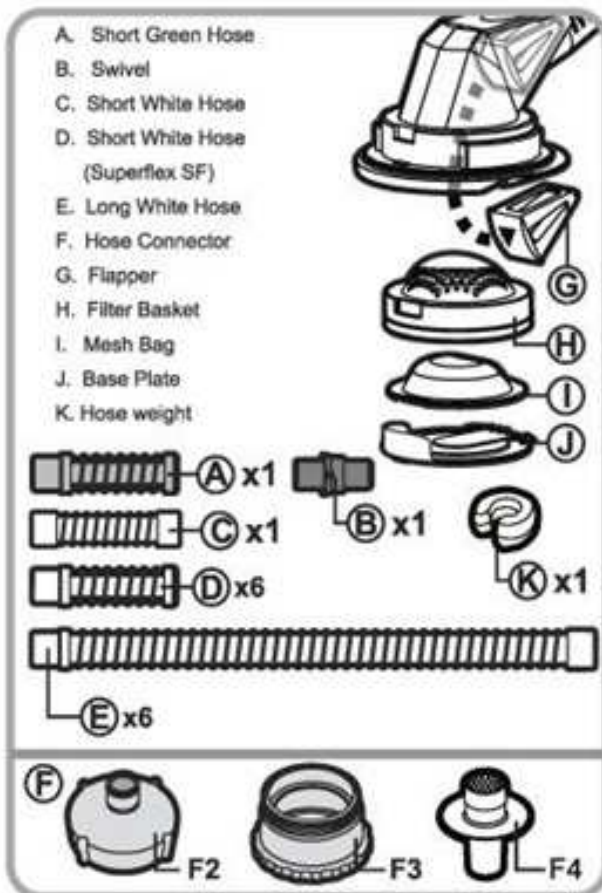
Návod k použití

Bazénový vysavač BESTWAY Automatic je vhodný pro všechny bazény s pevnou stěnou i prstencové bazény s průměrem maximálně 488 cm, je speciálně navržen pro bazény s filtračními jednotkami s nízkým průtokem. Doporučený výkon filtrace je alespoň 86 W a průtok minimálně 3785 l/h.

Bazénový vysavač obsahuje:

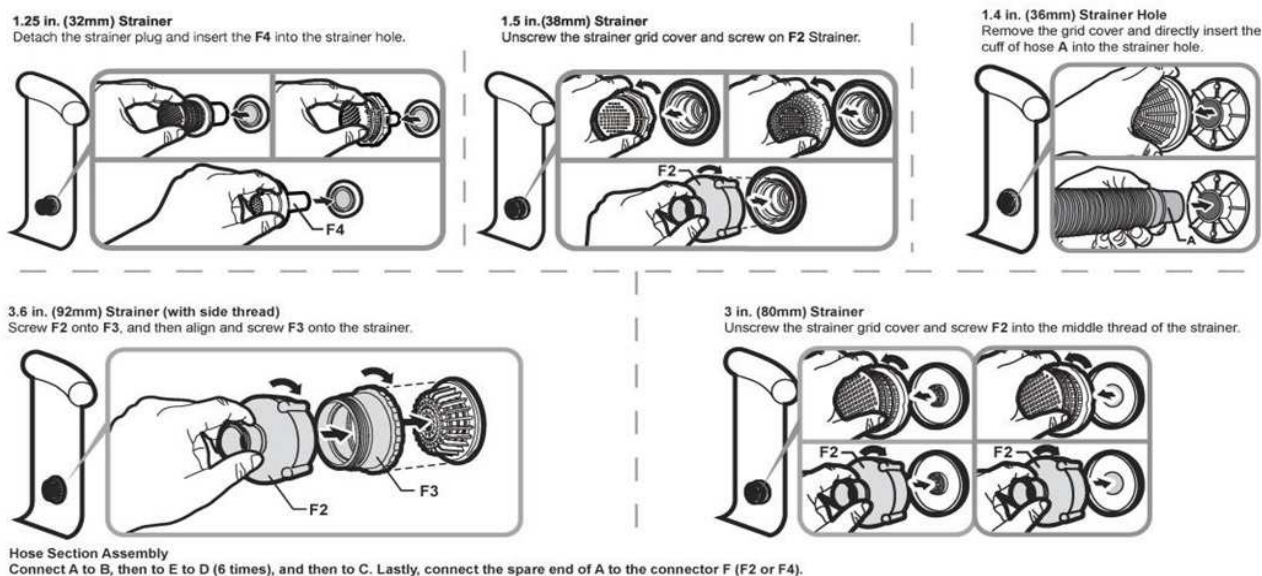
- nasávací před-filtr pro hrubší nečistoty a listí
- regulátor průtoku pro použití s výkonnějšími filtracemi
- jednoduchý klip-systém pro přístup do před-filtru
- součástí balení je hadice 610 cm s adaptéry pro připojení k většině filtrací na trhu (32 mm i 38 mm)
- doporučeno pro filtrace s výkonem alespoň 86 W a průtokem 3.785 litrů za hodinu
- hmotnost sady 5 kg

Seznam dílů



Montáž

Různé typy sifonu



Obr. č. 1: Sifon zasuňte do otvoru F4.

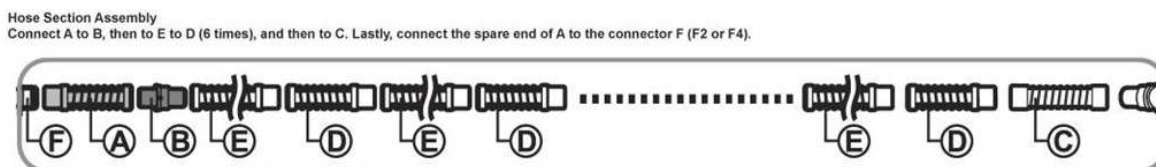
Obr. č. 2: Odšroubujte mřížku sifonu a našroubujte díl F2.

Obr. č. 3: Odšroubujte mřížku a napojte hadici.

Obr. č. 4: Našroubujte díl F2 na F3.

Obr. č. 5: Odšroubujte mřížku sifonu a umístěte díl F2 doprostřed sifonu.

Montáž hadice dle typu bazénu



For 15 ft. (4.57m) & 16 ft. (4.85m) round & rectangular pools, connect all 6 long hoses (E) and 6 short hoses (D).

For pools smaller than 15 ft. (4.57m), reduce the number of long hoses (E) and short hoses (D) simultaneously until total length of hose assembly is equivalent to the length from skimmer/dedicated suction line to the fastest point in the pool plus a length equal to hoses E+D. (Fig. 1)

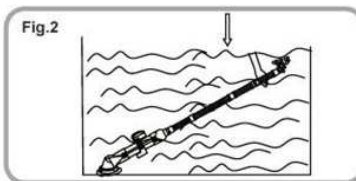
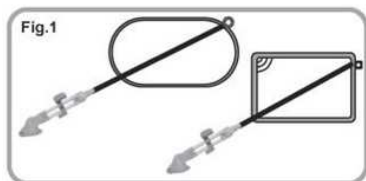
Completely immerse the hoses and the Automatic Pool Cleaner to let air escape, then connect the open end of the hose to the Automatic Pool Cleaner (Fig. 2).

Spojte díl A s B, poté s E a D a na závěr s C. Volnou část dílu A napojte na přípojovací díl F (F2 nebo F4).

Pro bazény s rozměry 4,57 m a 4,85 m, prstencové a obdélníkové bazény použijte všech šest dlouhých dílů (4) a všech 6 krátkých dílů (D).

Pro bazény menší než 4,57 m použijte pouze takový počet dílů, aby jejich celková délka odpovídala délce vzdálenosti od vybraného vývodu odsávání k nejzazšímu bodu bazénu, a zároveň by měla

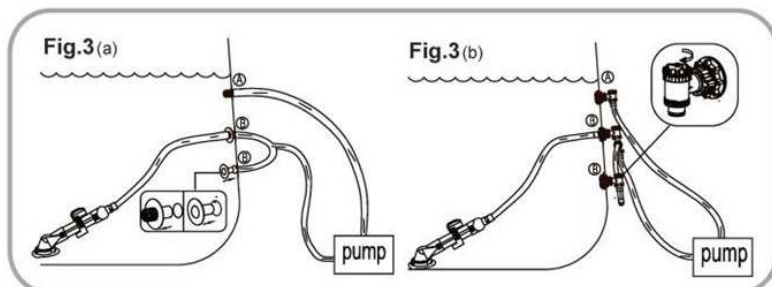
odpovídat délce dílů E+D (obr. 1).



TIPS: Immerse the hoses into water one by one in correct sequence to remove air and finish hose connection under the water. Alternately, you can connect all hoses together and place either opening end towards the pool water inlet hole to let water flow into to push out the entrapped air. Trapped air in your cleaning system may prevent the pump from operating correctly. If this happens, switch off your pump, open the release valve (if applicable) on your filter and let air escape until only water comes out from release valve. Then close the valve. Refer to your filtration manual for how to release the air.

Hadici kompletně ponořte a nechtejte uniknout všem vzduch. Volný konec hadice zapojte do vysavače (obr. 2).

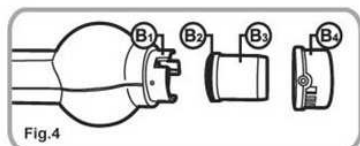
Části hadice ponořujte zvlášť a spojte je až pod hladinou, dojde tak k efektivnějšímu úniku vzduchu. V hadici by před spuštěním vysavače neměl zůstat žádný vzduch, který by mohl narušit funkci vysavače. Pokud v hadici zůstane vzduch a vysavač nebude správně pracovat, přístroj vypněte a otevřete ventil na filtrační jednotce. Ventil nechtejte otevřený tak dlouho, dokud z něj nezačne vytékat voda.



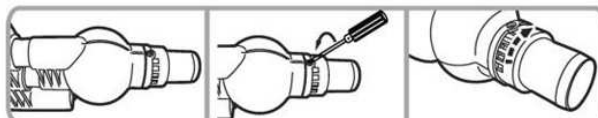
NOTE: If your pool has two suction lines, then one suction line should be covered before using the cleaner (Fig. 3)

Pressure Regulator Adjustment

The pressure regulator is made up of parts B1 thru B4 shown (Fig. 4). The pressure regulator can be adjusted as follows:



WARNING! TURN OFF THE PUMP BEFORE ADJUSTING THE PRESSURE REGULATOR.



Preset location (no opening)
For use with pumps below 1500 gal.

To change the opening, first unscrew the two screws that you found on B4.

For use with pumps 1,500 gal. and above, turn B4 clockwise to the appropriate location on B1 due to flow. Tighten the screws.

NOTE: Different brands of pumps of the same horsepower may vary in performance. You may need to adjust the regulator to the next higher setting if the cleaner sticks to the pool floor and does not move due to too strong suction.

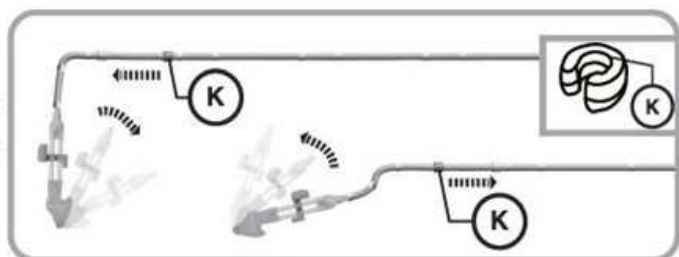
Pozn.: Jestliže má váš bazén dva vývody, ujistěte se, že jeden z nich je utěsněn (obr. 3).

Nastavení tlaku

Regulátor tlaku se skládá z částí B1 – B4 (obr. 4).

V případě, že budete chtít upravit nastavení tlaku, ujistěte se, že je výrobek vypnutý.

Tlak upravte v případě, pokud se vysavač přilepuje ke dnu a není možné s ním pohnout.



Za hadici netahejte. Nastavte ji vždy na optimální délku, aby byla obsluha vysavače komfortní.

Vyjmutí filtru vysavače

Vysavač vypněte.

Před manipulací s filtrem vysavače zatlačte na háček (obr. 5), abyste celý koš uvolnili. Háček stlačte směrem dolů, uvolněte filtr a důkladně jej vyčistěte od nečistot. Poškozenou filtrační síťovinu ihned vyměňte.

