

# Vždy připravení pomôct'

Zaregistrujte svoj produkt a získajte podporu na  
[www.philips.com/support](http://www.philips.com/support)

SRP2018

Otázky?  
Kontaktujte  
Philips



## Príručka užívateľa

**PHILIPS**



# Obsah

---

<b>1</b>	<b>Vaše univerzálne diaľkové ovládanie</b>	<b>2</b>
	Úvod	2
	Prehľad univerzálneho diaľkového ovládania	2
	Podporované zariadenia	3

---

<b>2</b>	<b>Úvodné pokyny</b>	<b>4</b>
	Vložte batérie (nie sú súčasťou balenia)	4
	Nastavenie univerzálneho diaľkového ovládania	4

---

<b>3</b>	<b>Upozornenie</b>	<b>7</b>
	Likvidácia použitého produktu a batérie	7

---

<b>4</b>	<b>Servis a podpora</b>	<b>8</b>
	Často kladené otázky	8
	Potrebujete pomoc?	8

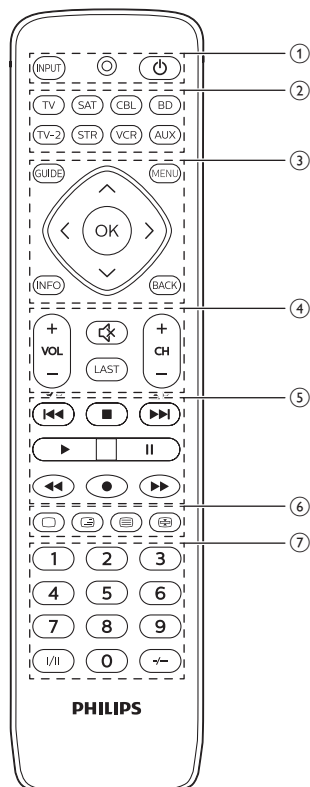
# 1 Vaše univerzálne diaľkové ovládanie

Blahoželáme vám ku kúpe a vítame vás medzi používateľmi produktov spoločnosti Philips! Ak chcete naplno využiť podporu ponúkanú spoločnosťou Philips, zaregistrujte svoj produkt na stránke [www.philips.com/welcome](http://www.philips.com/welcome)






## Úvod

S univerzálnym diaľkovým ovládaním môžete ovládať až 8 rôznych zariadení.

## Prehľad univerzálneho diaľkového ovládania



- 1 **INPUT**: výber dostupných zdrojov vstupu (anténa, káblová televízia a pod.).
  - : indikátor LED
  - ⏻ : zapnutie alebo vypnutie.
- 2 Tlačidlá voľby zariadenia
- 3 **GUIDE**: zobrazenie sprievodcu programom.  
**INFO**: zobrazenie informácií o kanáli na obrazovke.  
**MENU**: zapnutie alebo vypnutie ponuky.  
**BACK**: návrat z ponuky.  
**OK**: potvrdenie výberu.  
▲ / ▼ / ◀ / ▶ : nahor/nadol/doľava/doprava.

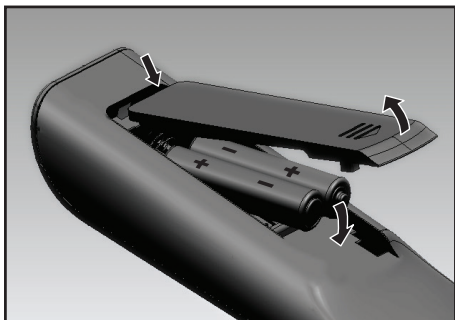
- ④ **VOL+/-**: nastavenie hlasitosti.  
**CH+/-**: prejsť na nasledujúci/predchádzajúci kanál.  
 : stlmenie  
**LAST**: návrat na predchádzajúci naladený kanál.
- ⑤ **⏮**: predchádzajúca skladba  
**■**: zastaviť  
**⏭**: nasledujúca skladba  
**▶**: prehrať  
**⏸**: pozastaviť  
**⏪**: pretočiť  
**●**: nahrať  
**⏩**: rýchlo dopredu
- ⑥  /  /  /  : teletext vypnutý/teletext mix/teletext zapnutý/teletext podržaný
- ⑦ Číselné tlačidlá  
**I/II**: výber zvukového kanálu.  
**-/--**: výber medzi jednocifernými a dvojcifernými číslami kanálov.

## Podporované zariadenia

Názov zariadenia	Popis
<b>TV/TV-2</b>	TV, DTV
<b>CBL/SAT</b>	Prijímač káblovej televízie, satelitný prijímač, IPTV, DVR, dekodér HDTV a digitálny videorekordér TiVo
<b>BD</b>	DVD prehrávač/rekordér, prehrávač diskov Blu-ray
<b>STR</b>	Prenosové zariadenia, Apple TV, Roku, Sony, WD TV, Netgear
<b>VCR</b>	Prehrávač/rekordér videokaziet
<b>AUX</b>	Prídavné zariadenie, mediálne centrum – PC, iné

## 2 Úvodné pokyny

### Vložte batérie (nie sú súčasťou balenia)



#### Varovanie

- Pri vkladaní do priečinka skontrolujte polaritu batérií. Nesprávna polarita môže poškodiť výrobok.



#### Výstraha

- Nebezpečenstvo explózie! Batérie odkladajte mimo dosahu zdrojov tepla, slnečného žiarenia a ohňa. Nikdy nevhadzujte batérie do ohňa.
- Riziko zníženej životnosti batérií! Nikdy nekombinujte dve rôzne značky ani typy batérií.



#### Poznámka

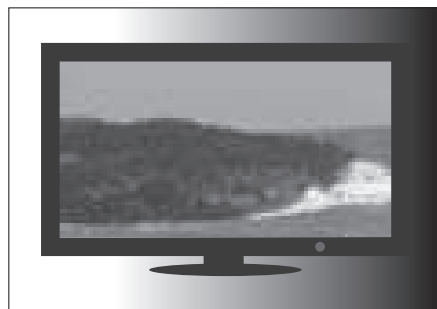
- Pri výmene batérií sa všetky používateľské nastavenia uchovávajú v pamäti univerzálneho diaľkového ovládania na 5 minút.

## Nastavenie univerzálneho diaľkového ovládania

Pred ovládaním vašich zariadení je najskôr potrebné nastaviť univerzálne diaľkové ovládanie.

### Manuálna registrácia

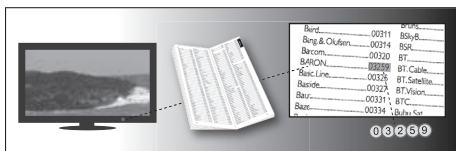
- 1 Zariadenie zapnite.



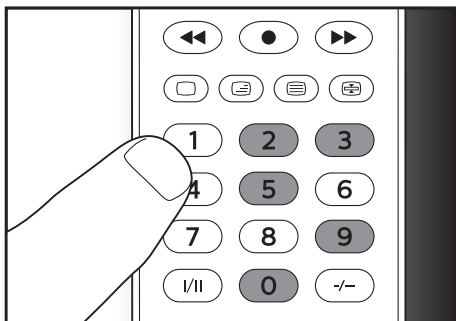
- 2 Stlačte a podržte tlačidlo výberu zariadenia (napríklad TV) na 5 sekúnd, až kým sa nerozsvieti červený indikátor LED.



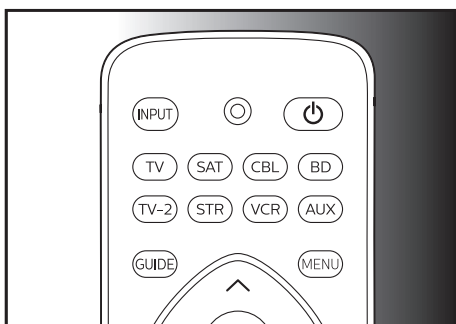
- 3 Vyhľadajte 5-ciferný kód značky vášho zariadenia v zozname kódov. Kódy sú v zozname uvedené podľa typu zariadenia a názvu značky. Najobľúbenejší kód je uvedený ako prvý.



- 4 Zadajte prvý 5-ciferný kód pomocou číselných tlačidiel.



- 5 Ak indikátor nesvieti, uloží sa platná hodnota prístupového kódu. V opačnom prípade kontrolka raz zabliká, a potom zostane svietiť pre opätovné zadanie kódu.



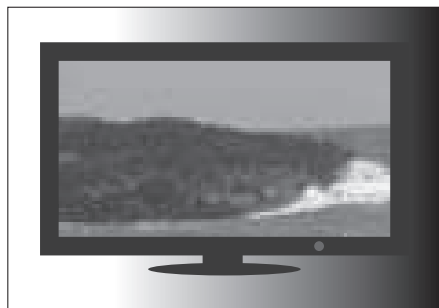
- 6 Ovládajte zariadenie pomocou univerzálneho diaľkového ovládania. Ak vaše zariadenie reaguje správne, znamená to, že ste zadali správny kód. V opačnom prípade opakujte postup od kroku č. 2 a zadajte druhý kód zo zoznamu.

## Poznámka

- Niekedy je možné, že vaše zariadenie reaguje len na niektoré z tlačidiel. V takomto prípade vykonajte nastavenie s ďalším kódom v zozname kódov, a skúste zariadenie opäť ovládať.
- Každé tlačidlo na zariadení sa dá použiť na nastavenie akéhokoľvek zariadenia. Napr.: môžete nastaviť TV pomocou tlačidla **BD** na zariadení.

## Automatická registrácia

- 1 Zariadenie zapnite.

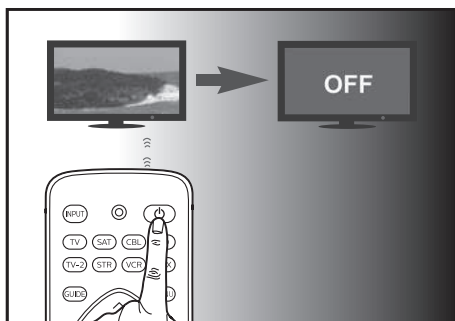


- 2 Stlačte a podržte tlačidlo výberu zariadenia (napríklad TV) na 5 sekúnd, až kým sa nerozsvieti červený indikátor LED.

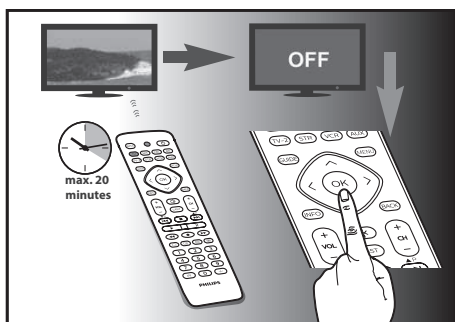


- 3 Ukážte univerzálnym diaľkovým ovládaním na zariadenie. Potom stlačte a podržte tlačidlo **⏻**, ak chcete vyhľadať kód značky vášho televízora. Počas toho, ako univerzálne diaľkové ovládanie vyhľadáva,

sa každé 2 sekundy odošle iný infračervený signál sprevádzaný červeným zablikaním.



- 4 Keď je zariadenie vypnuté, **ihneď** stlačte a uvoľnite tlačidlo **OK** na uloženie kódu. Červený indikátor LED zhasne.



- 5 Ovládajte zariadenie pomocou univerzálneho diaľkového ovládania. Ak zariadenie reaguje správne, znamená to, že ste uložili správny kód.



#### Poznámka

- Automatickú registráciu je možné zvrátiť krátkym stlačením a uvoľnením tlačidla **U** ešte raz počas procesu automatickej registrácie. To je užitočné, ak ste nestihli stlačiť tlačidlo **OK** do 2 sekúnd. Uistite sa, že je zariadenie najskôr znovu zapnuté.
- Opakujte rovnaké postupy na nastavenie iných zariadení.
- Niekedy je možné, že vaše zariadenie reaguje len na niektoré z tlačidiel. V takomto prípade vykonajte nastavenie s ďalším kódom v zozname kódov, a skúste zariadenie opäť ovládať.



# 3 Upozornenie

## Likvidácia použitého produktu a batérie



Pri navrhovaní výrobku a jeho a výrobe sa použili vysokokvalitné materiály a súčasti, ktoré možno recyklovať a znova využiť.



Tento symbol na výrobku znamená, že sa na daný výrobok vzťahuje Európska smernica 2012/19/EÚ.



Tento symbol znamená, že výrobok obsahuje batérie, ktoré na základe smernice Európskej únie 2013/56/EÚ nemožno likvidovať spolu s bežným domovým odpadom. Informujte sa o miestnom systéme separovaného zberu elektrických a elektronických výrobkov a batérií. Postupujte podľa miestnych predpisov a nikdy nelikvidujte výrobok ani batérie s bežným komunálnym odpadom. Správna likvidácia starých výrobkov a batérií pomáha zabrániť negatívnym dopadom na životné prostredie a ľudské zdravie.

### Odstraňovanie jednorazových batérií

Ak chcete odstrániť jednorazové batérie, pozrite si časť „Vloženie batérií“.



Ak je na výrobku umiestnené toto logo, znamená to, že do príslušného národného

systému obnovy a recyklácie bol odvedený finančný príspevok.

### Informácie týkajúce sa životného prostredia

Všetky nepotrebné baliace materiály boli vynechané. Snažili sme sa o dosiahnutie jednoduchého rozdelenia balenia do troch materiálov: kartón (škatuľa), polystyrénová pena (vypodloženie) a polyetylén (vrecká, ochranná penová pokrývka).

Váš systém pozostáva z materiálov, ktoré je možné v prípade roztriedenia špecializovanou spoločnosťou recyklovať a opakovane použiť. Dodržiavajte miestne nariadenia týkajúce sa likvidácie obalových materiálov, vybitých batérií a starého vybavenia.

## 4 Servis a podpora

---

### Často kladené otázky

**Moje univerzálne diaľkové ovládanie vôbec nefunguje.**

- Skontrolujte, či ste správne nastavili zariadenie so správnym kódom.
- Skontrolujte, či ste stlačili príslušné tlačidlo zariadenia pre vaše zariadenie.
- Skontrolujte, či sú batérie správne vložené. Ak sú batérie takmer vybité, vymeňte batérie.
- Skontrolujte, či je zariadenie zapojené.

**Ak sú uvedené viaceré kódy pre značku môjho zariadenia, ako môžem vybrať správny kód zariadenia?**

Na vyhľadanie správneho kódu zariadenia testujte kódy po jednom. Kódy sú usporiadané podľa obľúbenosti a najobľúbenejší kód je uvedený ako prvý.

**Moje zariadenie reaguje len na niektoré príkazy.**

Zadali ste kód, pri ktorom fungujú správne len niektoré príkazy, ale iné nie. Vyskúšajte ďalšie kódy, až kým väčšina tlačidiel nebude správne fungovať.

---

### Potrebujete pomoc?

Odporúčame, aby ste si najskôr dôkladne prečítali túto používateľskú príručku. Pomôže vám nastaviť a používať univerzálne diaľkové ovládanie.

Ak však potrebujete ďalšie informácie alebo máte ďalšie otázky o nastavení, používaní, záruke

a pod. zariadenia SRP2018, môžete sa na nás kedykoľvek obrátiť.

Keď zavoláte do telefonického centra pomoci, majte zariadenie SRP2018 poruke, aby vám naši operátori mohli pomôcť zistiť, či zariadenie SRP2018 funguje správne.

Kontaktné údaje nájdete na konci tejto používateľskej príručky.

Online podporu nájdete na [www.philips.com/support](http://www.philips.com/support)





2016 © Gibson Innovations Limited. Všetky práva vyhradené.

Tento výrobok bol vyrobený a predáva sa na zodpovednosť spoločnosti Gibson Innovations Ltd. a spoločnosť Gibson Innovations Ltd. poskytuje výhradnú záruku na tento výrobok.

Philips a Philips Shield Emblem sú registrované ochranné známky spoločnosti Koninklijke Philips N.V. a používajú sa na základe licencie spoločnosti Koninklijke Philips N.V.

UM\_SRP2018\_10\_SK\_V1.0  
wk1607

