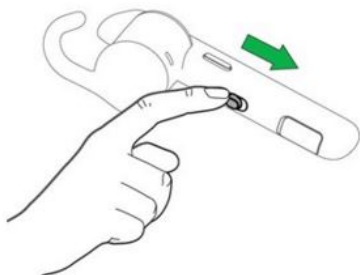


#### • Jak se provádí párování modelu Jabra Stealth s mobilním telefonem?

Při prvním zapnutí bude Jabra Stealth připravena spárovat se s vaším mobilním telefonem. Při párování postupujte podle hlasových pokynů.

#### Postup párování k novému nebo druhému mobilnímu telefonu:

1. Zapněte Bluetooth na svém mobilním telefonu.
2. Zapněte Jabra Stealth (přepínač **Zap/vyp (On/off)** přepněte do polohy „Zap“).



3. Stiskněte a (3 sekundy) přidržte tlačítko **Přijmout/ukončit (Answer/end)**, dokud kontrolka Bluetooth nezačne blikat modře. Poté se v náhlavní soupravě Jabra Stealth ozve oznámení o režimu párování.

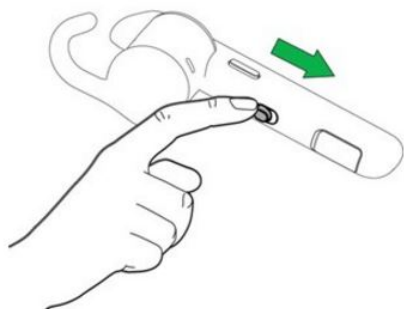


4. Náhlavní soupravu spárujte ke svému mobilnímu telefonu podle hlasových pokynů. Pokud budete požádáni o kód PIN, zadejte „0000“.

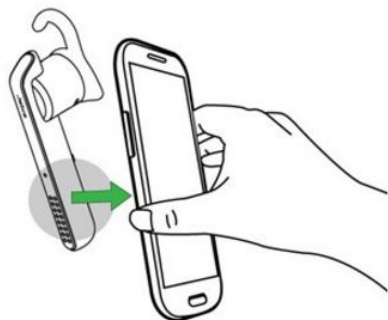
Poznámka: Pokud byly k Jabra Stealth připojeny dva mobilní telefony, možná bude nutné zvolit, který telefon bude použit pro volání a hudbu. U vybraného telefonu otevřete nabídku Bluetooth a poté ze seznamu zařízení zvolte Jabra Stealth.

Párování pomocí NFC se provádí následujícím postupem:

1. Zapněte NFC na svém mobilním telefonu.
2. Zapněte Jabra Stealth (přepínač **Zap/vyp (On/off)** přepněte do polohy „Zap“).



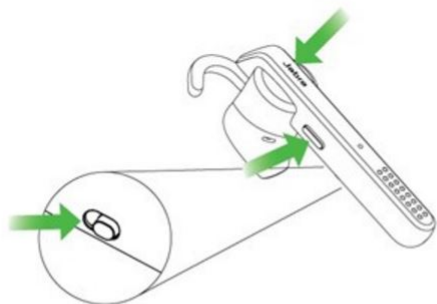
3. Zónu NFC zařízení Jabra Stealth opatrně přisuňte k zóně NFC mobilního telefonu, dokud se nepotvrdí párování.



### • Jak se deaktivují hlasové pokyny modelu Jabra Stealth?

U modelu Jabra Stealth jsou hlasové pokyny zapnuty ve výchozím nastavení. Chcete-li toto nastavení změnit, postupujte následovně:

1. Vypněte Jabra Stealth (přepínač **Zap/vyp** přepněte do polohy „vyp“).
2. Při zapínání náhlavní soupravy nastavením přepínače **Zap/vyp** do polohy „vyp“) současně stiskněte a přidržte tlačítka **Přijmout/ukončit** a **Hlas**. Provedení změny se potvrdí krátkým zvukovým signálem.

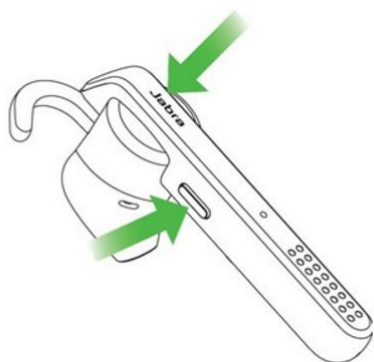


3. Chcete-li hlasové pokyny znovu zapnout, opakujte kroky 1 a 2.

#### • Jak se provádí resetování u náhlavní soupravy Jabra Stealth?

Resetováním Jabra Stealth se vymaže seznam spárovaných zařízení. Při resetu postupujte následovně:

1. Zapněte Jabra Stealth (přepínač **Zap/vyp** přepněte do polohy Zap).
2. Současně stiskněte a (7 sekund) přidržte tlačítko **Přijmout/ukončit** a tlačítko **Hlas** .



3. Jabra Stealth se restartuje a je připravena k párování. Při párování postupujte podle hlasových pokynů.
4. Aktivujte Bluetooth na svém mobilním telefonu a vyberte Jabra Stealth. Pokud budete požádáni o kód PIN, zadejte 0000 (4 nuly).

Poznámka: Po resetování Jabra Stealth budete muset znovu provést její spárování s mobilním telefonem. Před dalším spárováním nezapomeňte odstranit předchozí párování.