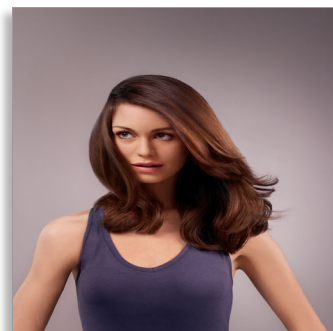




Philips DryCare  
Suszarka Pro

**2300 W**

Silnik AC  
105 km/h



**BHD177/00**



## Doskonała wydajność, wspaniały blask

z 4 razy większą ilością jonów

Suszarka Philips DryCare Pro AC jest wyposażona w nowy silnik AC, który sprawia, że powietrze porusza się z prędkością 105 km/h, zapewniając szybkie i profesjonalne rezultaty. Dzięki 4-krotnie większej ilości jonów niż w pozostałych modelach suszarek Philips włosy są bardziej błyszczące i wyglądają lepiej.

### **Doskonałe wystylizowane włosy**

- 4 razy więcej jonów zapewnia bardziej lśniące włosy
- Moc 2300 W zapewnia doskonałe rezultaty i szybkie suszenie
- Koncentrator 7 mm zapewnia doskonałe efekty modelowania
- Szybkie suszenie, wydajny silnik AC
- Dyfuzor zwiększa objętość, pozwala tworzyć puszyste loki i sprężyste fryzury
- Naciśnij i zwolnij przycisk zimnego nadmuchu, aby utrwalić fryzurę

### **Mniejsza szkodliwość dla włosów**

- Ustawienie temperatury ThermoProtect

### **Wygodne użytkowanie**

- Sześć regulowanych ustawień prędkości i temperatury zapewnia pełną kontrolę

# PHILIPS

## Zalety

### Piękny blask dzięki pielęgnacji jonowej



Zafunduj swoim włosom dodatkową pielęgnację jonową. Ta suszarka emituje 4-krotnie więcej naładowanych ujemnie jonów niż inne suszarki firmy Philips. Rezultatem są lśniące, gładkie włosy. Nadaj im blasku!

### Koncentrator 7 mm



Koncentrator skupia strumień powietrza w otworze o szerokości 7 mm, umożliwiając precyzyjne modelowanie konkretnych obszarów. To doskonała nasadka do czesania podczas suszenia i modelowania.

### Strumień zimnego powietrza



Funkcja niezbędna dla profesjonalistów — nowy przełącznik zimnego nadmuchu nie

wymaga ciągłego naciskania; wystarczy go wcisnąć. Zapewnia intensywny nadmuch zimnego powietrza pozwalający utrwalić fryzurę tuż po ułożeniu.

### Silnik AC



Suszarka Philips DryCare Pro 2300 W jest wyposażona w wysokowydajny silnik AC opracowany z myślą o profesjonalnych zastosowaniach. Dzięki niemu powietrze porusza się z prędkością do 105 km/h, co zapewnia szybką i skuteczną stylizację.

### Moc 2300 W



Suszarka DryCare Pro o szybkim i wydajnym nadmuchu zapewnia moc 2300W pozwalającą uzyskać profesjonalne efekty suszenia i modelowania.

### Ustawienie temperatury ThermoProtect



Ustawienie temperatury ThermoProtect zapewnia optymalną temperaturę suszenia oraz dodatkową ochronę przed przegrzaniem włosów. Przy identycznym, mocnym nadmuchu powietrza można skutecznie suszyć włosy, nie niszcząc ich.

### Dokładna kontrola



Łatwy wybór oraz regulacja ustawień temperatury i prędkości pomagają w tworzeniu idealnego stylu. 3 ustawienia temperatury i 2 ustawienia prędkości zapewniają pełną kontrolę oraz umożliwiają dokładne suszenie i modelowanie.

# Dane techniczne

## Dane techniczne

- Napięcie: 220–240 V
- Częstotliwość: 50–60 Hz
- Moc: 2300 W
- Moc: 2300 W
- Długość przewodu: 2.0 m
- Silnik: Silnik AC

## Właściwości

- Składany uchwyt: Nie
- Zimny nadmuch

- Przełącznik napięcia sieciowego: Nie
- Powłoka ceramiczna
- Pielęgnacja jonowa
- Uchwyt do zawieszania
- Dyfuzor
- Nasadka / koncentrator
- Liczba nasadek: 2
- Etui podróżne w zestawie: Nie

## Serwis

- 2 lata gwarancji



Data wydania 2017-01-17

Wersja: 3.0.1

EAN: 08 71010 37096 57

© 2017 Koninklijke Philips N.V.  
Wszelkie prawa zastrzeżone.

Dane techniczne mogą ulec zmianie bez powiadomienia.  
Znaki towarowe są własnością Koninklijke Philips N.V.  
lub własnością odpowiednich firm.

[www.philips.com](http://www.philips.com)